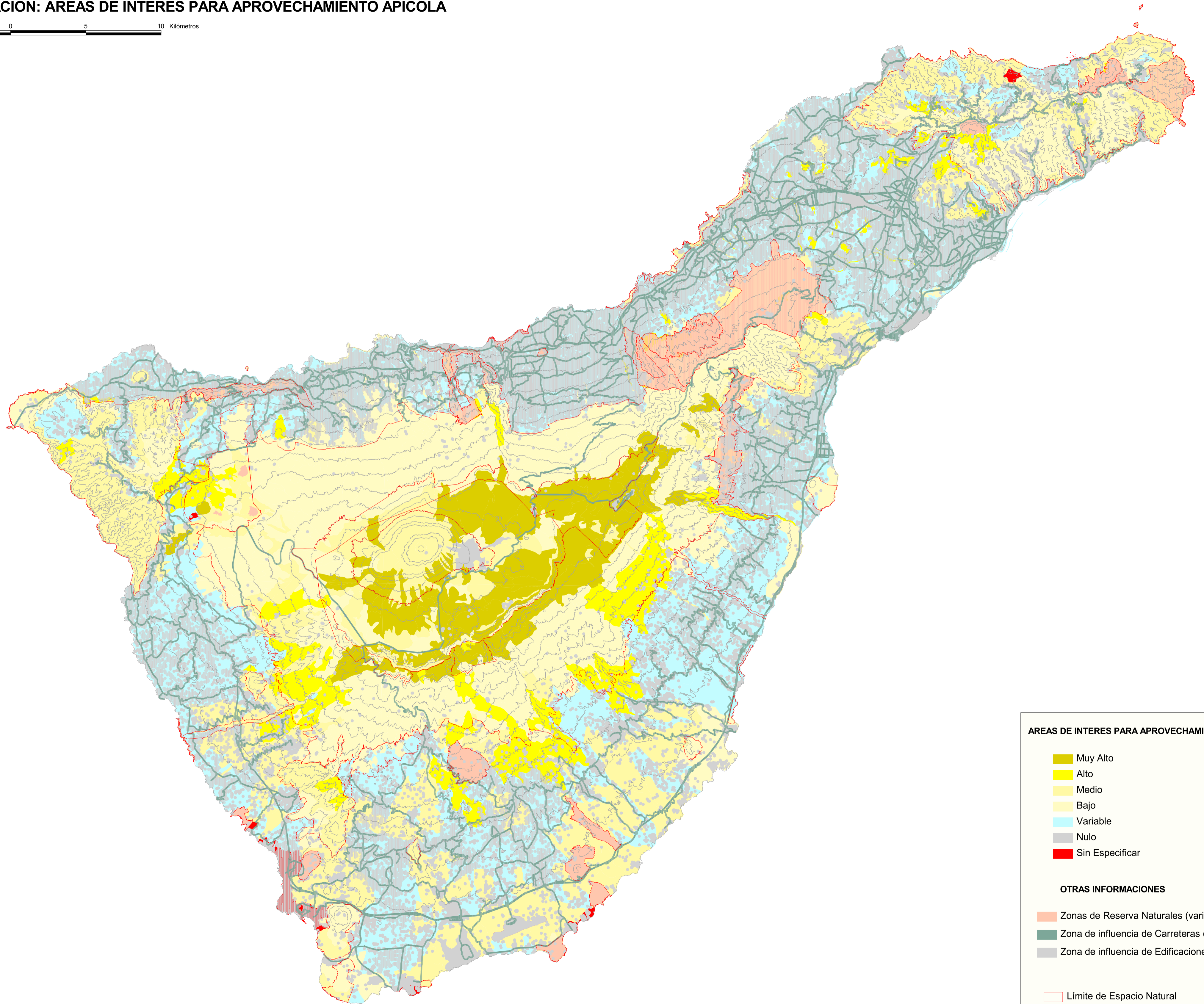


APROBACIÓN DEFINITIVA DEL PLAN TERRITORIAL ESPECIAL DE ORDENACIÓN DE LA ACTIVIDAD GANADERA DE TENERIFE

(Enero, 2007)

INFORMACIÓN: ÁREAS DE INTERÉS PARA APROVECHAMIENTO APÍCOLA

5 0 5 10 Kilómetros



ÁREAS DE INTERÉS PARA APROVECHAMIENTO APÍCOLA

- Muy Alto
- Alto
- Medio
- Bajo
- Variable
- Nulo
- Sin Especificar

OTRAS INFORMACIONES

- Zonas de Reserva Naturales (varias fuentes)
- Zona de influencia de Carreteras (50 mts.)
- Zona de influencia de Edificaciones (100 mts.)
- Límite de Espacio Natural
- Curvas de Nivel cada 200 mts.