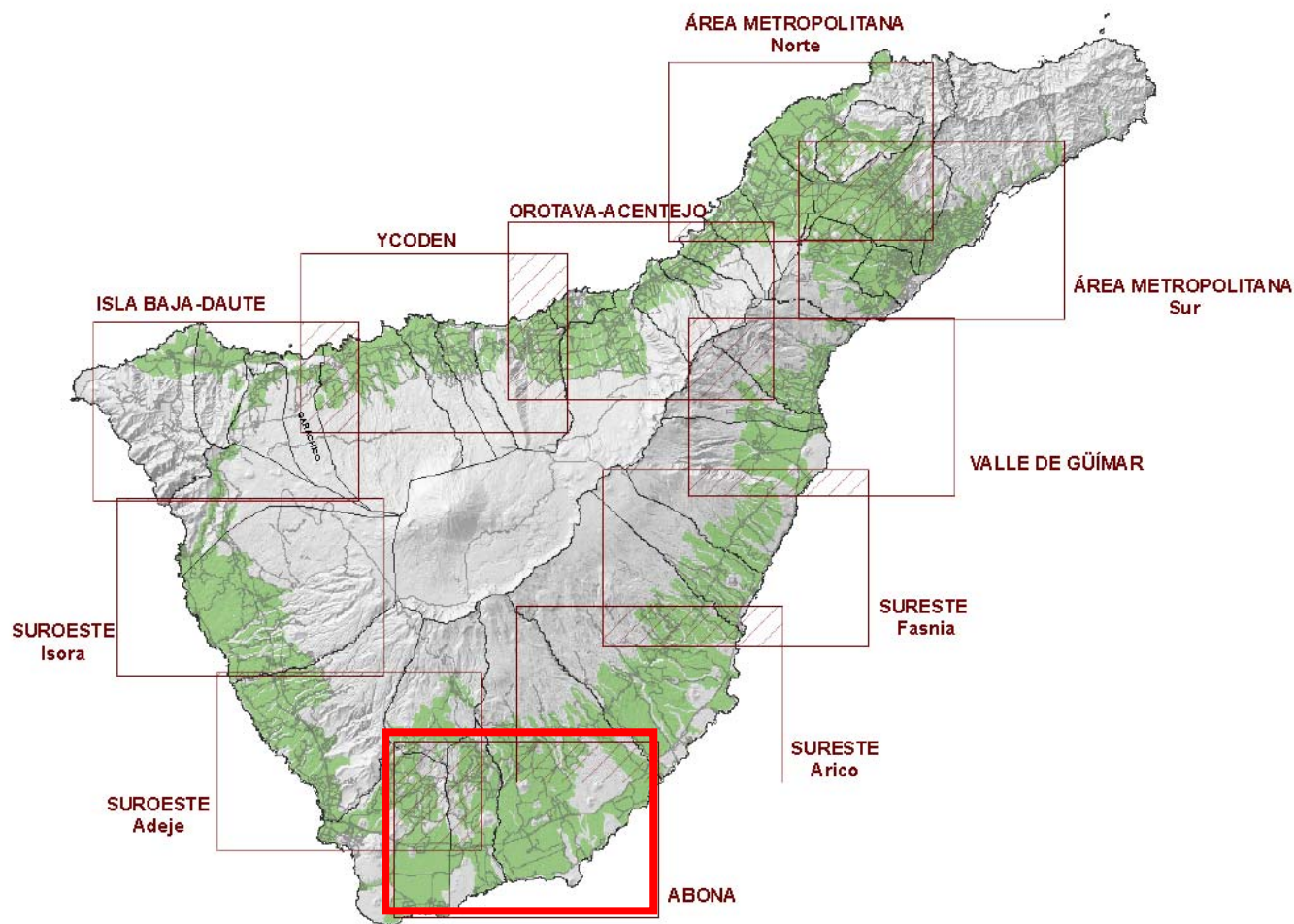
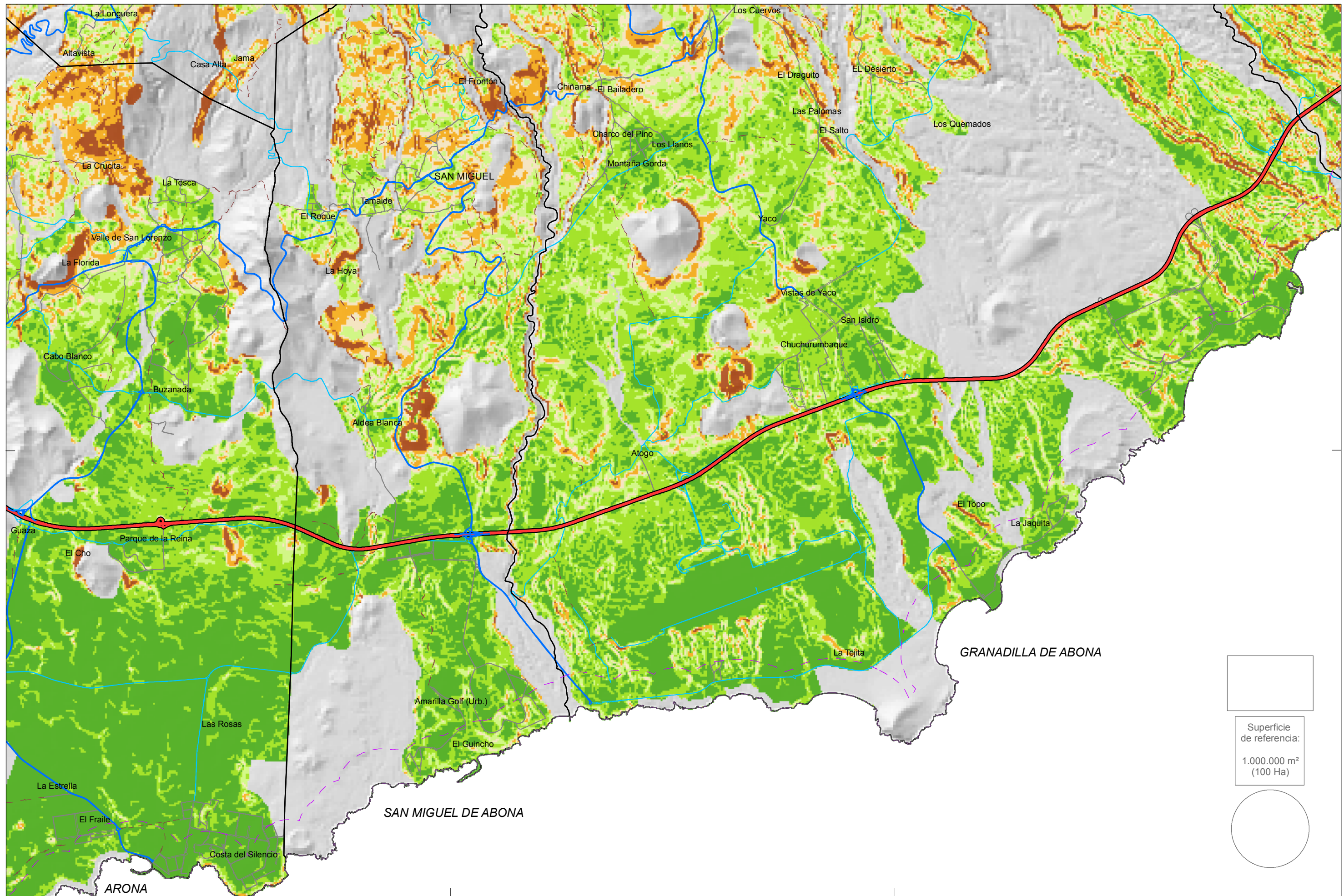
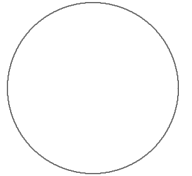


5.3.4. AB50. Abona





Superficie de referencia:
1.000.000 m²
(100 Ha)



Base cartográfica:
Modelo Digital del Terreno
10 x 10 m
GRAFCAN, año 1996
Sis. de Referencia:
ITRF93
Elipsoide WGS84
Res. Geodésica:
RECCAN95
Sistema de representación:
UTM Huso 28 (ext)



LEYENDA:

Términos Municipales
 Línea a 500 m de la costa

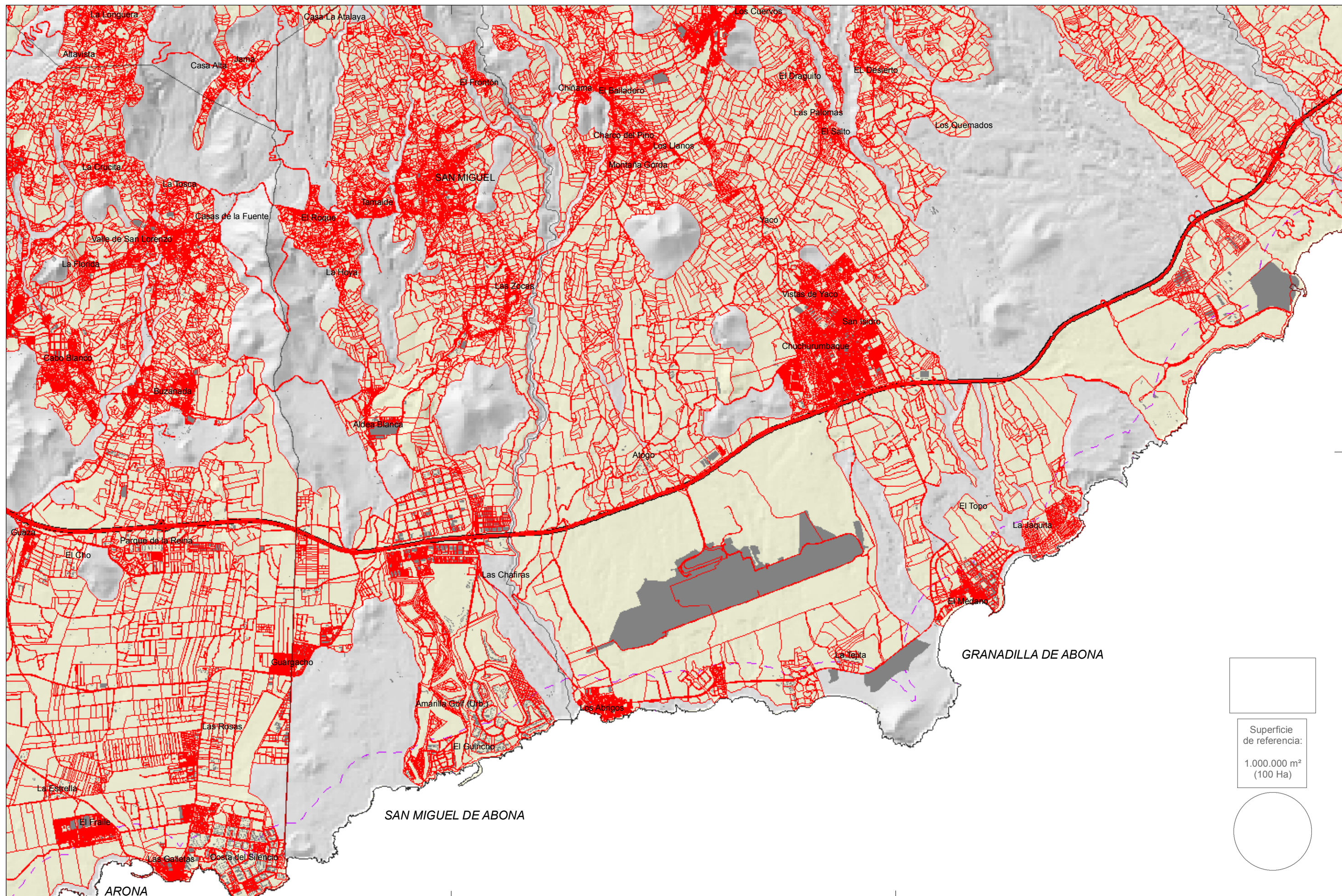
Viaro
 Autopista
 Carretera principal
 Carreteras secundarias y locales
 Calles
 Pistas

Pendiente (%)
 < 5
 5 - 10
 10 - 15
 15 - 20
 20 - 30
 > 30

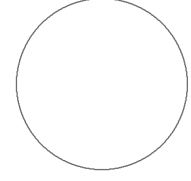
Criterio de aptitud vertiente Norte: Pendiente < 20%
 Criterio de aptitud vertiente Sur: Pendiente < 15%



PLAN TERRITORIAL ESPECIAL DE ORDENACIÓN DE LA ACTIVIDAD INDUSTRIAL	
AB50.1	ALTERNATIVAS DE UBICACIÓN DE INSTALACIONES INDUSTRIALES CLINOMETRÍA Abona
Fecha: Septiembre 2010	Escala: 1:50.000



Superficie de referencia:
1.000.000 m²
(100 Ha)



Base cartográfica:
Modelo Digital del Terreno
10 x 10 m
GRAFCAN, año 1996
Sist. de Referencia:
ITRF93
Elipsoide WGS84
Red Geodésica:
RECCAN95
Sistema de representación:
UTM Huso 28 (ext)

- LEYENDA:
- Términos Municipales
 - Edificaciones
 - Parcelas catastrales
 - Línea a 500 m de la costa
 - Viario
 - Autopista
 - Carretera principal
 - Carreteras secundarias y locales
 - Calles
 - Pistas

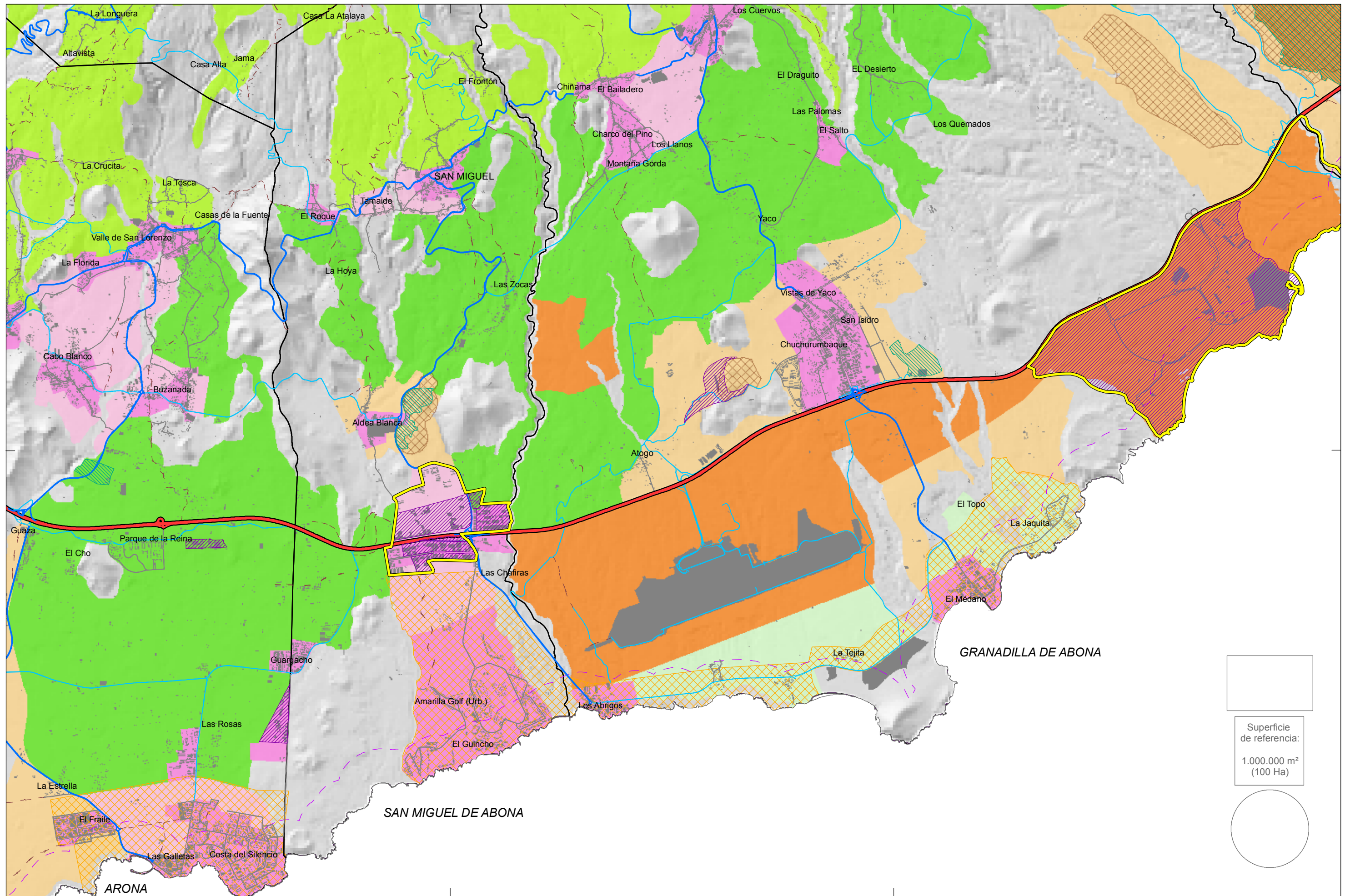


PLAN TERRITORIAL ESPECIAL DE ORDENACIÓN DE LA ACTIVIDAD INDUSTRIAL

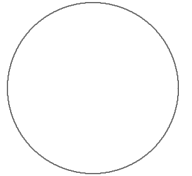
AB50.2 ALTERNATIVAS DE UBICACIÓN DE INSTALACIONES INDUSTRIALES ESTRUCTURA CATASTRAL Abona

Fecha: Septiembre 2010

Escala: 1:50.000



Superficie de referencia:
1.000.000 m²
(100 Ha)



Base cartográfica:
Modelo Digital del Terreno
10 x 10 m
GRAFCAN, año 1996
Sist. de Referencia:
ITRF93
Elipsoide WGS84
Res. Geodésica:
RECCAN95
Sistema de representación:
UTM Huso 28 (ext)

LEYENDA:

- Términos Municipales
- Edificaciones
- Línea a 500 m de costa

- Viaro existente**
- Autopista
 - Carret. principal
 - Carret. secundarias y locales
 - Calles
 - Pistas

- Localización de zonas industriales***
- Áreas Industriales
 - Polígonos de Gestión de Residuos
 - Polígonos Ganaderos

- Ámbitos según el PIOT**
- Ámbitos industriales y terciarios
 - Ámbito extractivo
 - Ámbito de referencia turístico

- Áreas de Regulación Homogénea del PIOT**
- Protec. Territorial
 - Protec. económica 1
 - Protec. económica 2
 - Protec. económica 3
 - Áreas expansión urbana
 - Áreas interés estratégico
 - Áreas urbanas

* Fuentes: Inventario de Áreas Industriales del Cabildo de Tenerife, Plan Territorial de la Actividad Ganadera, Plan Territorial de Residuos

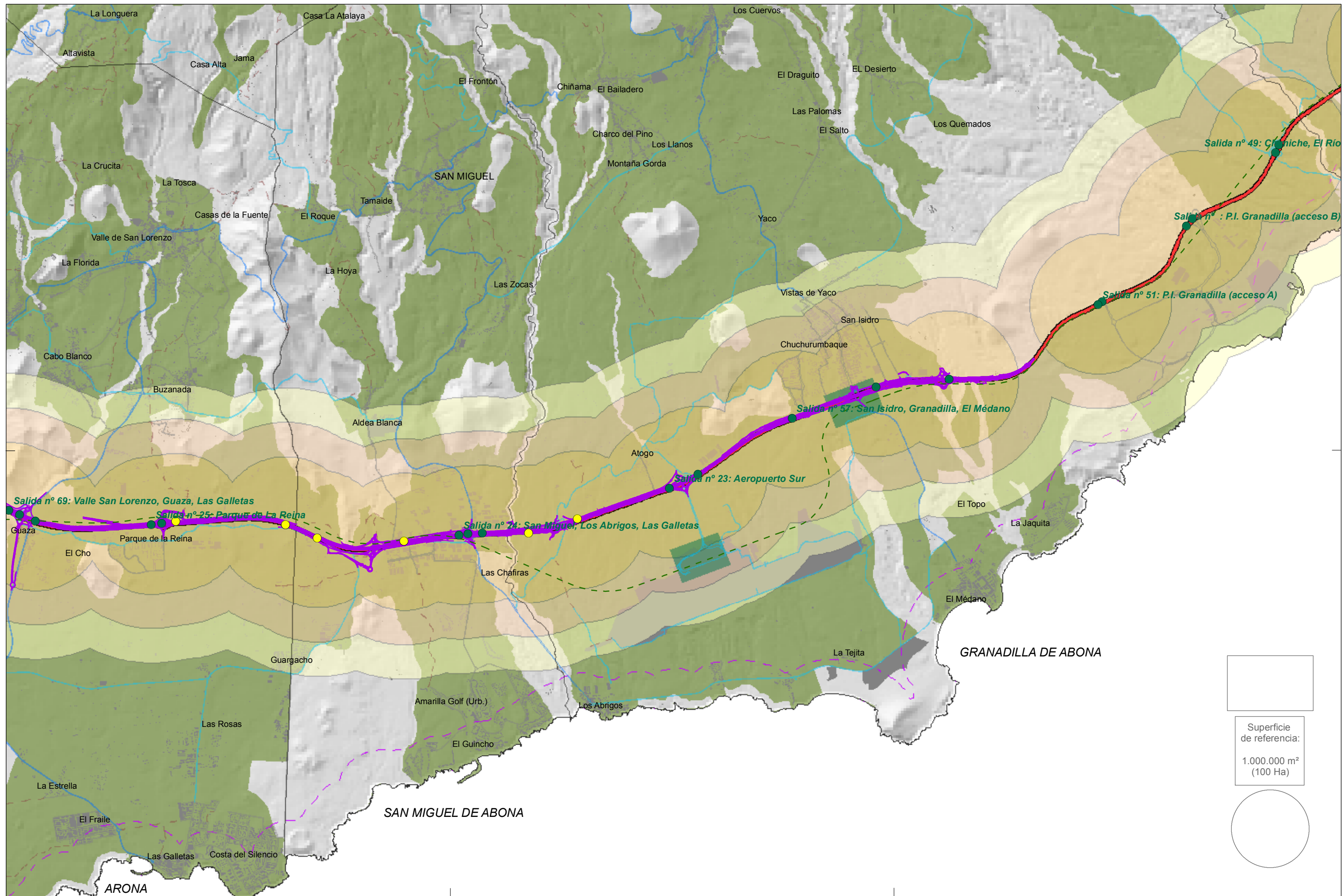


PLAN TERRITORIAL ESPECIAL DE ORDENACIÓN DE LA ACTIVIDAD INDUSTRIAL

AB50.3 ALTERNATIVAS DE UBICACIÓN DE INSTALACIONES INDUSTRIALES
ZONIFICACIÓN DEL PLAN INSULAR Y LOCALIZACIÓN DE ÁMBITOS INDUSTRIALES
Abona

Fecha: Septiembre 2010

Escala: 1:50.000



Base cartográfica:
 Modelo Digital del Terreno
 10 x 10 m
 GRAFCAN, año 1996
 Sis. de Referencia:
 ITRF93
 Elipsoide WGS84
 Red Geodésica:
 RECCAN95
 Sistema de representación:
 UTM Huso 28 (ext)

LEYENDA:
 Términos Municipales
 Zonas objeto de análisis
 Edificaciones
 Línea a 500 m de la costa

Enlaces del viario en la vertiente sur
 ● Existentes
 ● Previstos

Área de influencia
 < 1.000 m
 1.000 - 1.500 m
 1.500 - 2.000 m

Viario existente
 Autopista
 Carretera principal
 Carreteras secundarias y locales
 Calles
 Pistas

Viario previsto
 Red Metropolitana
 Anillo Insular
 Tercer Carril Norte
 Tercer carril Sur
 Trazado Tren del Sur
 Estaciones Tren del Sur



PLAN TERRITORIAL ESPECIAL DE ORDENACIÓN DE LA ACTIVIDAD INDUSTRIAL

AB50.4 ALTERNATIVAS DE UBICACIÓN DE INSTALACIONES INDUSTRIALES ACCESIBILIDAD Abona

Fecha: Septiembre 2010

Escala: 1:50.000