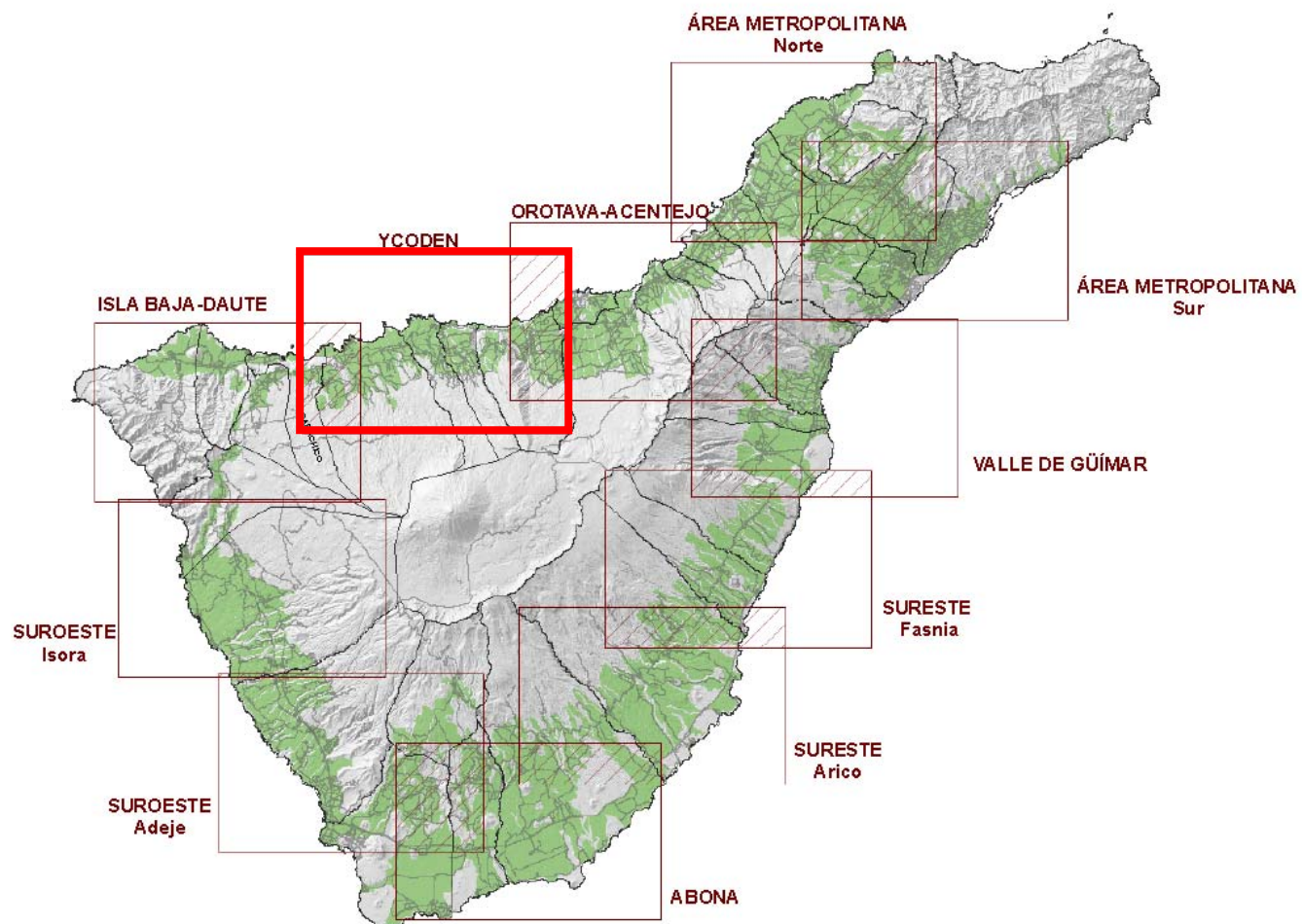
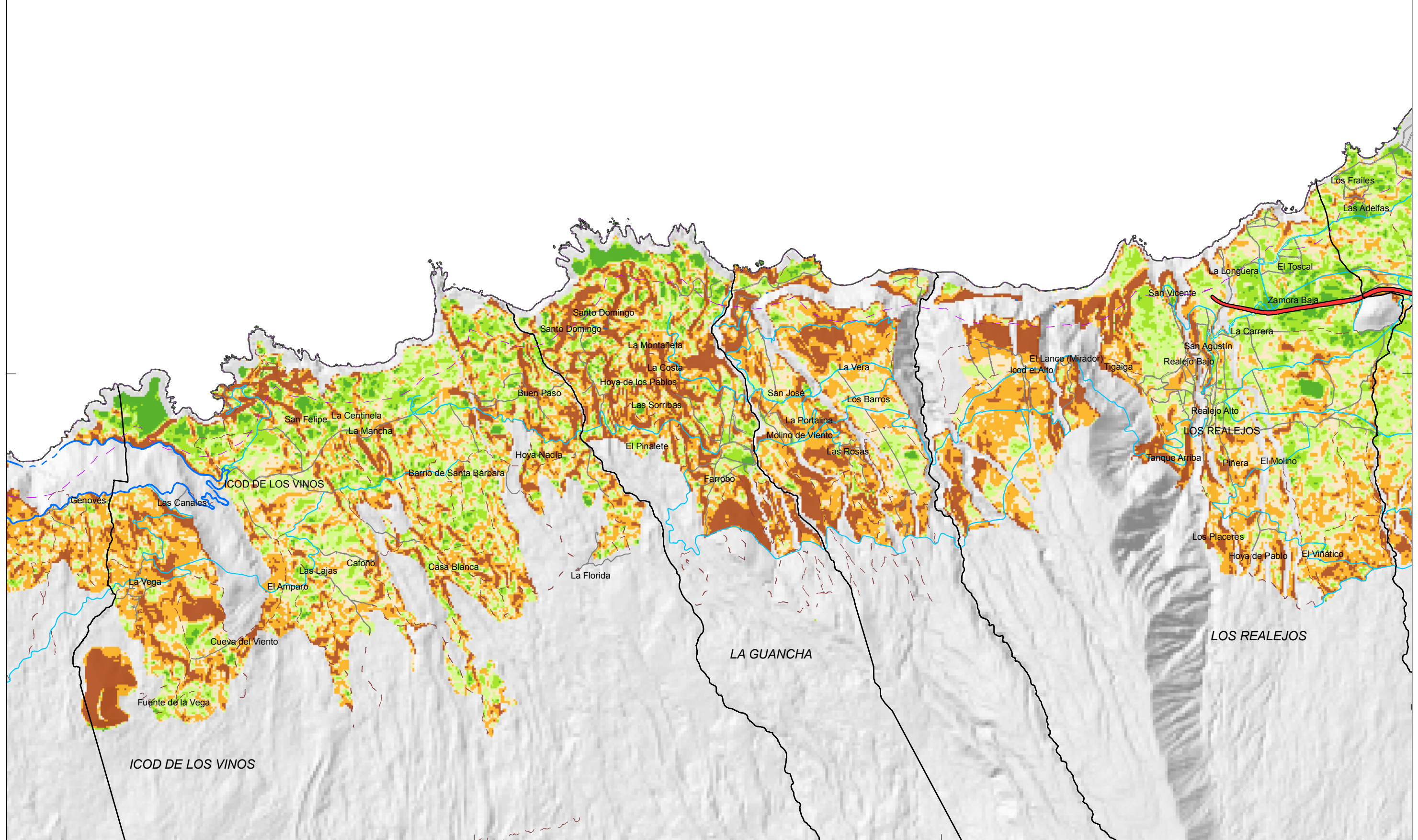


5.3.8. YC50. Ycoden



Superficie de referencia:
100.000 m²
(10 Ha)



Base cartográfica:
Modelo Digital del Terreno
10 x 10 m
GRAFCAN, año 1996
Sist. de Referencia:
ITRF93
Elipsoide WGS84
Red Geodésica:
RESCAN95
Sistema de representación:
UTM Huso 28 (ext)

LEYENDA:

Términos Municipales
 Línea a 500 m de la costa

Viaro

Autopista
 Carretera principal
 Carreteras secundarias y locales
 Calles
 Pistas

Pendiente (%)

< 5	15 - 20
5 - 10	20 - 30
10 - 15	> 30

Criterio de aptitud vertiente Norte: Pendiente < 20%
 Criterio de aptitud vertiente Sur: Pendiente < 15%

ÁREA DE TURISMO Y PLANIFICACIÓN
S.T. de Planes Insulares

PLAN TERRITORIAL ESPECIAL DE ORDENACIÓN DE LA ACTIVIDAD INDUSTRIAL

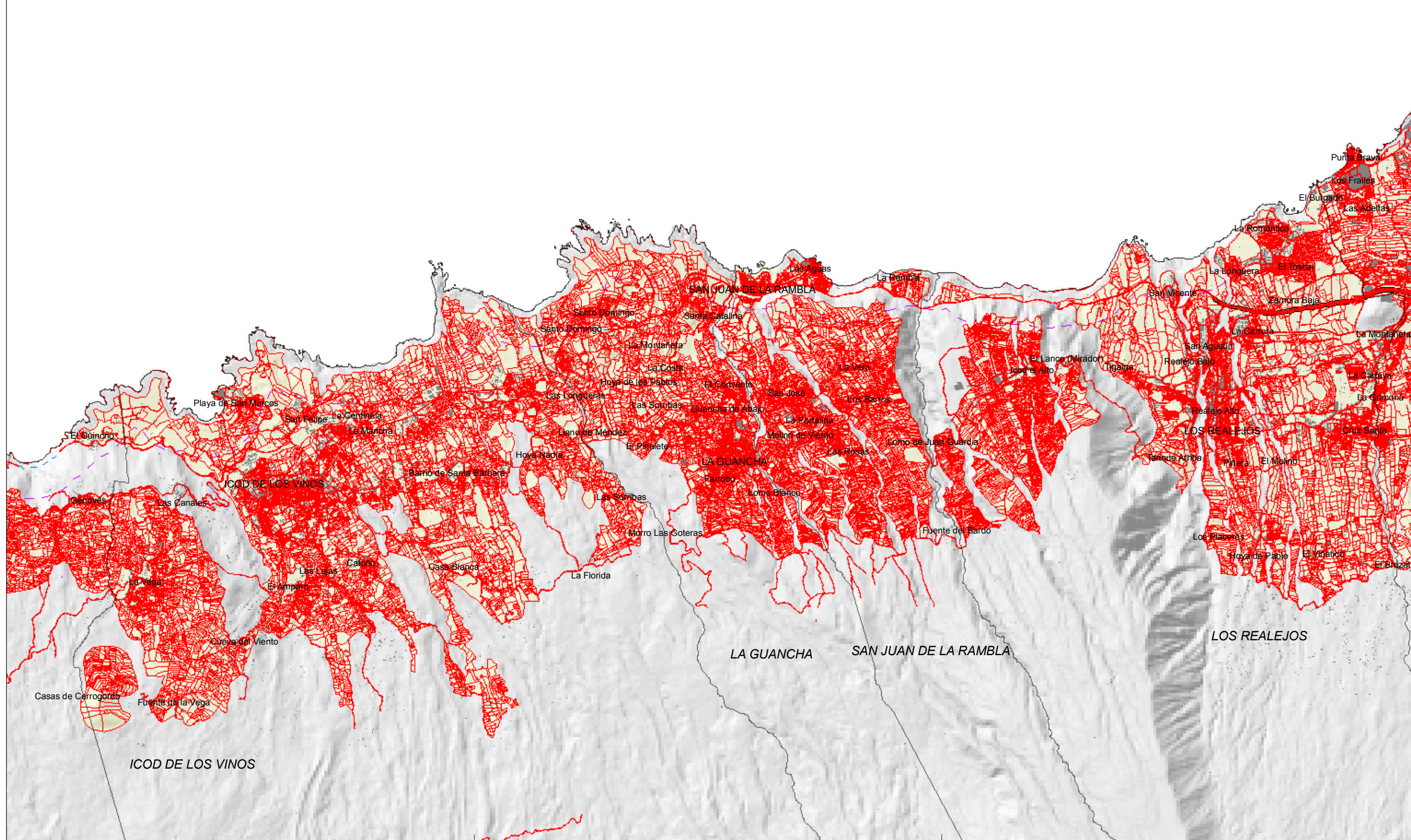
ALTERNATIVAS DE UBICACIÓN DE INSTALACIONES INDUSTRIALES
CLINOMETRÍA
Ycoden

YC50.1

Fecha: Septiembre 2010

Escala: 1:50.000

Superficie de referencia:
100.000 m²
(10 Ha)



Base cartográfica:
Modelo Digital del Terreno
10 x 10 m
GRAFCAN, año 1996
Sist. de Referencia:
ITRF93
Elipsoide WGS84
Res. Geodésica:
RECCAN95
Sistema de representación:
UTM Huso 28 (ext)

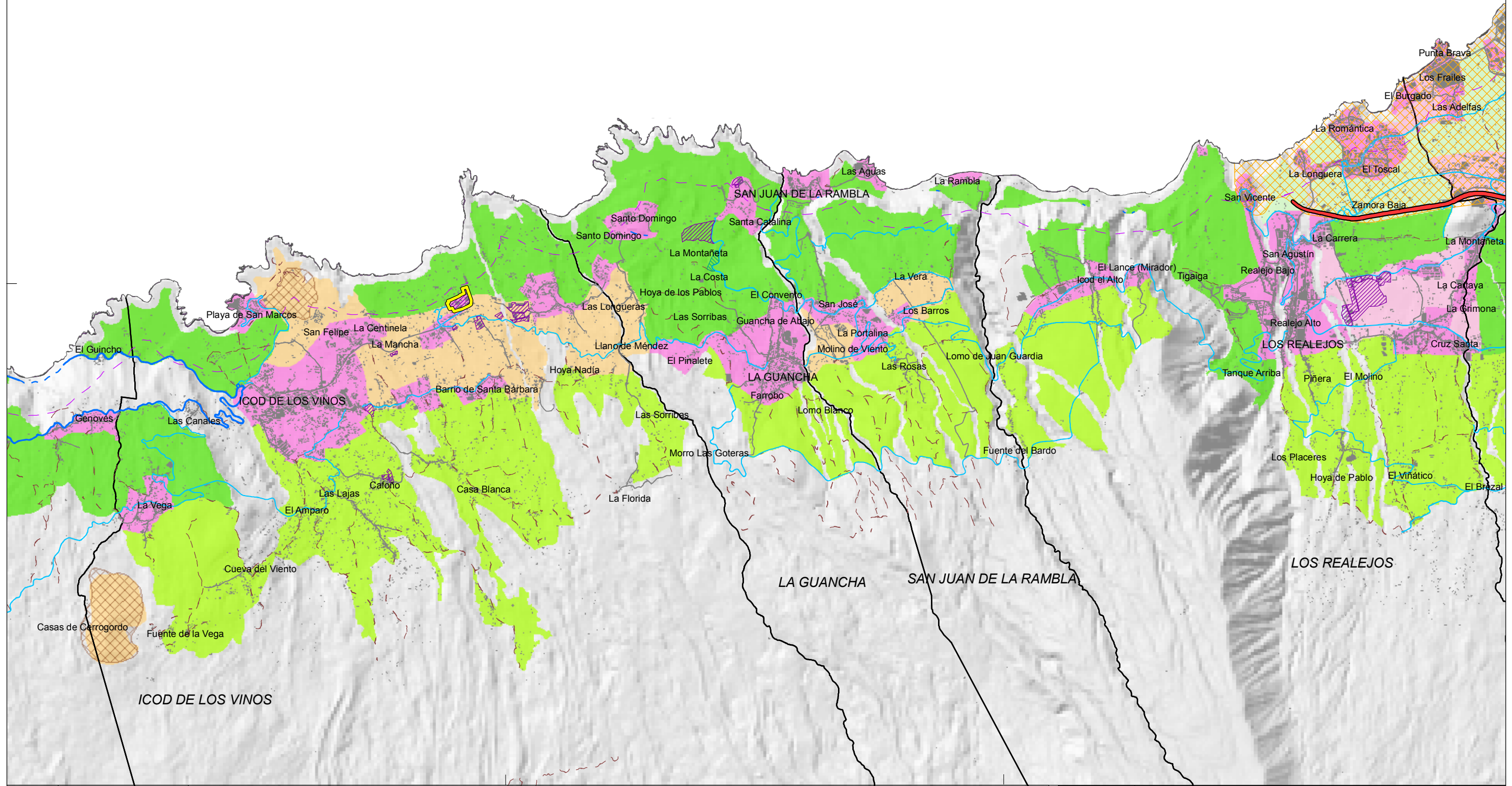
LEYENDA:

- Términos Municipales
- Edificaciones
- Parcelas catastrales
- Línea a 500 m de la costa
- Vialio
- Autopista
- Carretera principal
- Carreteras secundarias y locales
- Calles
- Pistas



PLAN TERRITORIAL ESPECIAL DE ORDENACIÓN DE LA ACTIVIDAD INDUSTRIAL	
YC50.2	ALTERNATIVAS DE UBICACIÓN DE INSTALACIONES INDUSTRIALES ESTRUCTURA CATASTRAL Ycoden
Fecha: Septiembre 2010	Escala: 1:50.000

Superficie de referencia:
100.000 m²
(10 Ha)



Base cartográfica:
Modelo Digital del Terreno
10 x 10 m
GRAFCAN, año 1996
Sist. de Referencia:
ITRF93
Elipsoide WGS84
Res. Geodésica:
RECCAN95
Sistema de representación:
UTM Huso 28 (ext)

LEYENDA:

— Términos Municipales

■ Edificaciones

— Línea a 500 m de costa

Viaro existente

— Autopista

— Carret. principal

— Carret. secundarias y locales

— Calles

— Pistas

Localización de zonas industriales*

■ Áreas Industriales

■ Polígonos de Gestión de Residuos

■ Polígonos Ganaderos

Ámbitos según el PIOT

■ Ámbitos industriales y terciarios

■ Ámbito extractivo

■ Ámbito de referencia turístico

Áreas de Regulación Homogénea del PIOT

■ Protecc. Territorial

■ Protecc. económica 1

■ Protecc. económica 2

■ Protecc. económica 3

■ Áreas expansión urbana

■ Áreas interés estratégico

■ Áreas urbanas

* Fuentes: Inventario de Áreas Industriales del Cabildo de Tenerife, Plan Territorial de la Actividad Ganadera, Plan Territorial de Residuos



PLAN TERRITORIAL ESPECIAL DE ORDENACIÓN DE LA ACTIVIDAD INDUSTRIAL

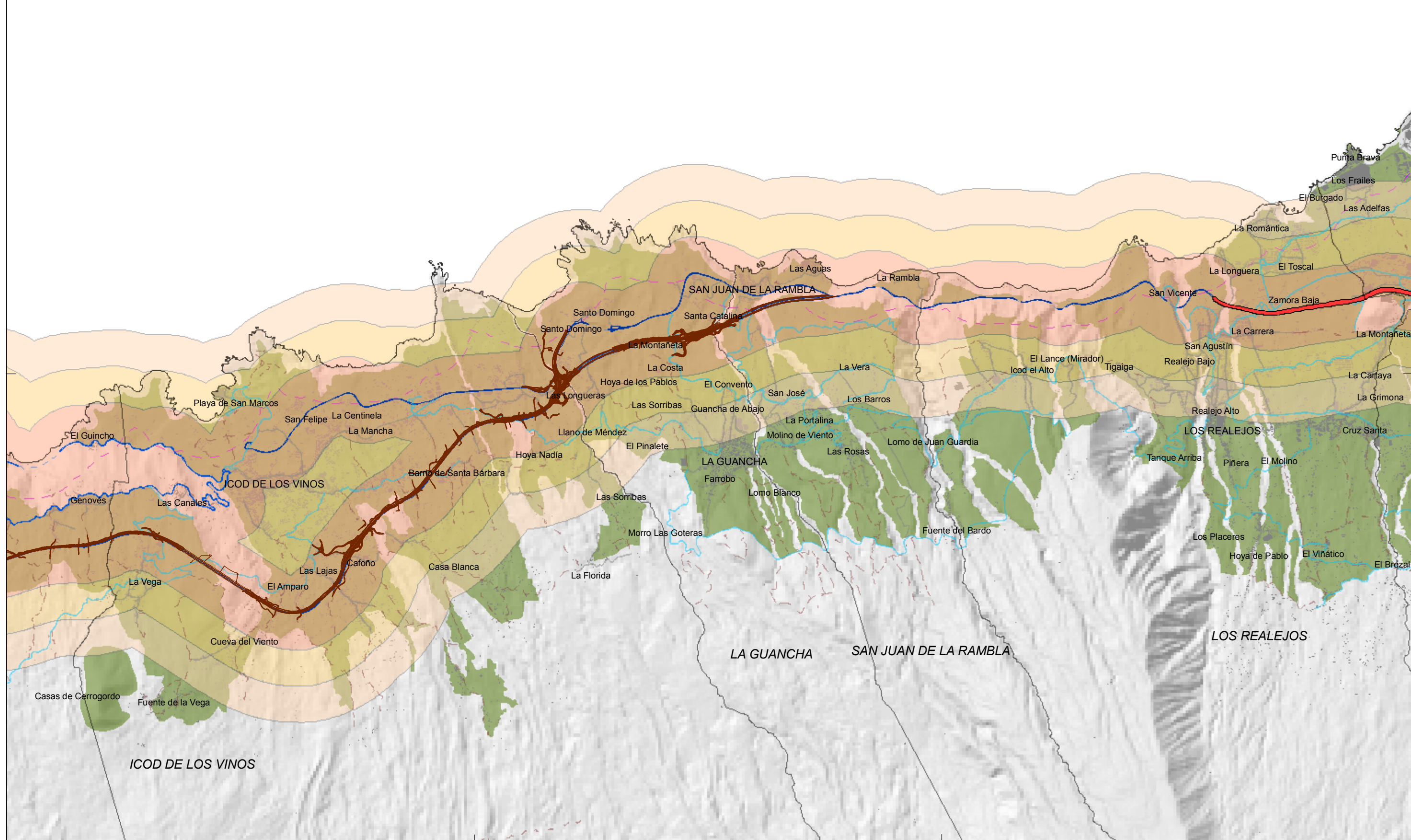
ALTERNATIVAS DE UBICACIÓN DE INSTALACIONES INDUSTRIALES ZONIFICACIÓN DEL PLAN INSULAR Y LOCALIZACIÓN DE ÁMBITOS INDUSTRIALES Ycoden

YC50.3

Fecha: Septiembre 2010

Escala: 1:50.000

Superficie de referencia:
100.000 m²
(10 Ha)



Base cartográfica:
Modelo Digital del Terreno
10 x 10 m
GRAFCAN, año 1996
Sis. de Referencia:
ITRF93
Elipsoide WGS84
Res. Geodésica:
RECCAN95
Sistema de representación:
UTM Huso 28 (ext)

LEYENDA:
 Términos Municipales
 Zonas objeto de análisis
 Edificaciones
 Línea a 500 m de la costa

Enlaces del viario en la vertiente sur
 ● Existentes
 ● Previstos

Área de influencia
 < 500
 500 - 1.000 m
 1.000 - 1.500 m

Viario existente
 Autopista
 Carretera principal
 Carreteras secundarias y locales
 Calles
 Pistas

Viario previsto
 Red Metropolitana
 Anillo Insular
 Tercer Carril Norte
 Tercer carril Sur
 Trazado Tren del Sur
 Estaciones Tren del Sur



PLAN TERRITORIAL ESPECIAL DE ORDENACIÓN DE LA ACTIVIDAD INDUSTRIAL

ALTERNATIVAS DE UBICACIÓN DE INSTALACIONES INDUSTRIALES
YCODEN

Fecha: Septiembre 2010

Escala: 1:50.000