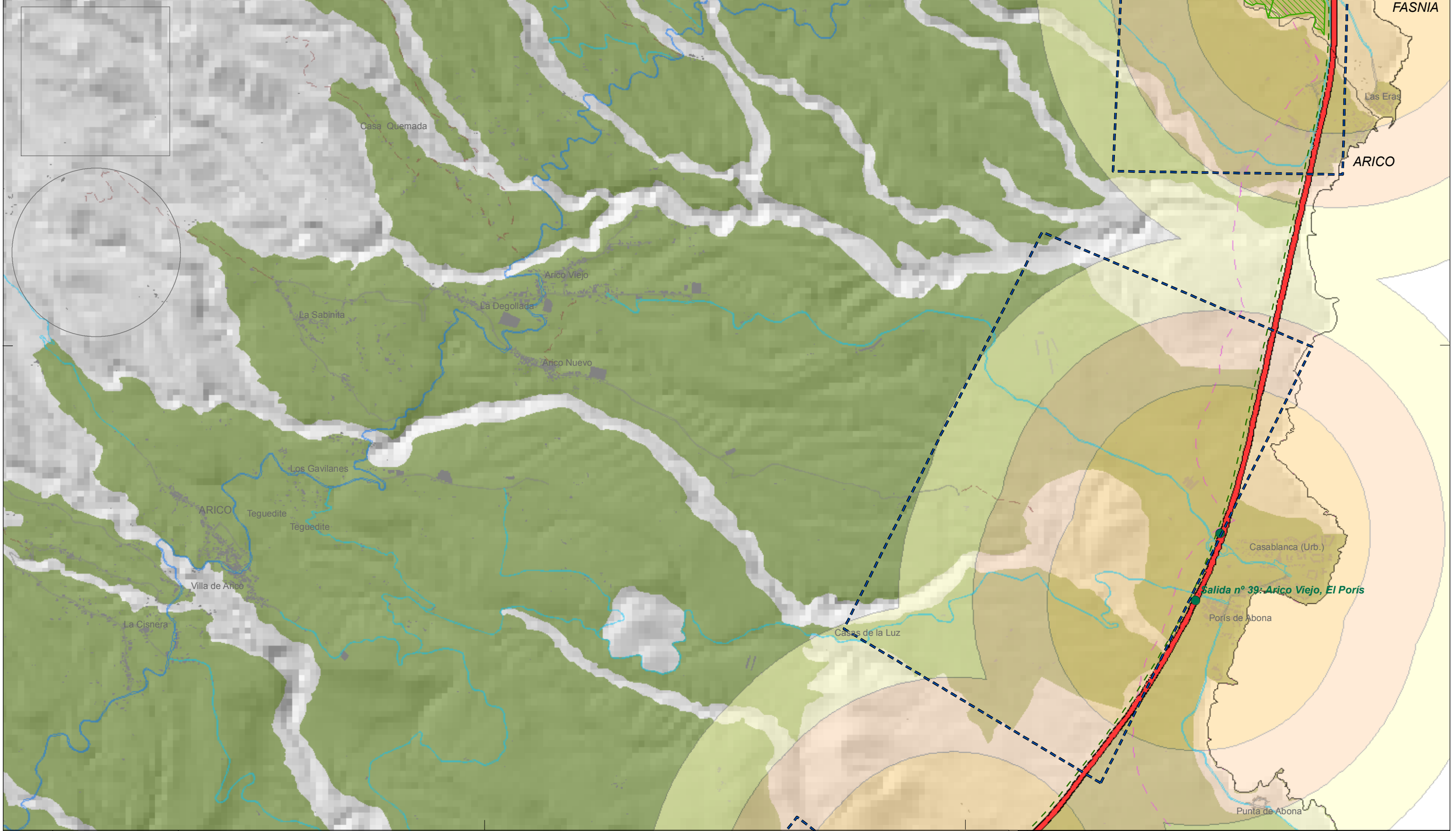


Superficie de referencia:  
1.000.000 m<sup>2</sup> (100 Ha)



Base cartográfica:  
Modelo Digital  
del Terreno  
10 x 10 m  
GRAFCAN, año 1996  
Sis. de Referencia:  
ITRF93  
Elipsoide WGS84  
Red Geodésica:  
RECCAN95  
Sistema de  
representación:  
UTM Huso 28 (ext)

LEYENDA:

- Términos Municipales
- Zonas objeto de análisis
- Edificaciones
- Línea a 500 m de la costa
- Zona de interés

**Enlaces del viario en la vertiente sur**

- Existentes
- Previstos

**Área de influencia**

- < 1.000 m
- 1.000 - 1.500 m
- 1.500 - 2.000 m

**Viario existente**

- Autopista
- Carretera principal
- Carreteras secundarias y locales
- Calles
- Pistas

**Viario previsto**

- Red Metropolitana
- Anillo Insular
- Tercer Carril Norte
- Tercer carril Sur
- Trazado Tren del Sur
- Estaciones Tren del Sur
- Talleres y cocheras Tren del Sur



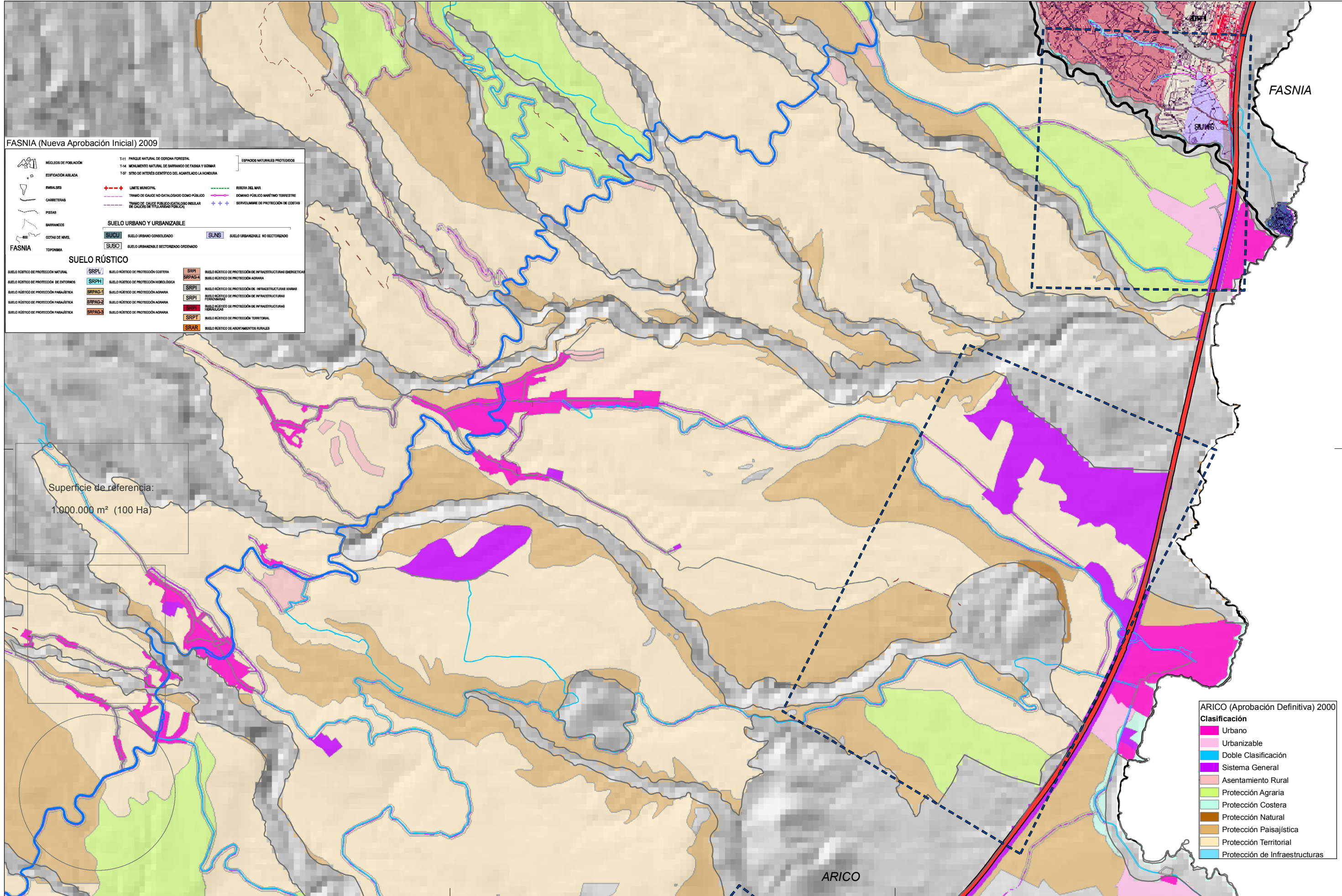
**PLAN TERRITORIAL ESPECIAL DE ORDENACIÓN DE LA ACTIVIDAD INDUSTRIAL**

ALTERNATIVAS DE UBICACIÓN DE INSTALACIONES INDUSTRIALES ACCESIBILIDAD Arico Norte

**AN25.4**

Fecha: Septiembre 2010

Escala: 1:25.000



**FASNIA (Nueva Aprobación Inicial) 2009**

<ul style="list-style-type: none"> <li>MOJEDOS DE POBLACIÓN</li> <li>EDIFICACIÓN AISLADA</li> <li>EMBALSES</li> <li>CARRITERAS</li> <li>PISTAS</li> <li>BARRANCOS</li> <li>COJAS DE NIVEL</li> <li>TOPOGRAFIA</li> </ul>	<ul style="list-style-type: none"> <li>T-11 PARQUE NATURAL DE COFINA FORESTAL</li> <li>T-14 MONUMENTO NATURAL DE BARRANCO DE FASNIA Y GOMARA</li> <li>T-37 SITIO DE INTERÉS CIENTÍFICO DEL ACANTILADO LA HONDURA</li> </ul>	<ul style="list-style-type: none"> <li>ESPACIOS NATURALES PROTEGIDOS</li> <li>RIBERA DEL MAR</li> <li>DOMINIO PÚBLICO MARÍTIMO TERRESTRE</li> <li>SERVICIMIENTO DE PROTECCIÓN DE COSTAS</li> </ul>
--	---	--

**SUELO URBANO Y URBANIZABLE**

SUCU	SUELO URBANO CONSOLIDADO	SUNS	SUELO URBANIZABLE NO SECTORIZADO
SUSO	SUELO URBANIZABLE SECTORIZADO ORDENADO		

**SUELO RÚSTICO**

SRPL	SUELO RÚSTICO DE PROTECCIÓN NATURAL	SRPAG-4	SUELO RÚSTICO DE PROTECCIÓN DE INFRAESTRUCTURAS ENERGÉTICAS
SRPH	SUELO RÚSTICO DE PROTECCIÓN DE ENTORNOS	SRPI	SUELO RÚSTICO DE PROTECCIÓN AGROARIA
SRPA1	SUELO RÚSTICO DE PROTECCIÓN PAISAJÍSTICA	SRPI	SUELO RÚSTICO DE PROTECCIÓN DE INFRAESTRUCTURAS VARIAS
SRPA2	SUELO RÚSTICO DE PROTECCIÓN PAISAJÍSTICA	SRPI	SUELO RÚSTICO DE PROTECCIÓN DE INFRAESTRUCTURAS FERROVIARIAS
SRPA3	SUELO RÚSTICO DE PROTECCIÓN PAISAJÍSTICA	SRPI	SUELO RÚSTICO DE PROTECCIÓN DE INFRAESTRUCTURAS FERROVIARIAS
SRPA4	SUELO RÚSTICO DE PROTECCIÓN PAISAJÍSTICA	SRPT	SUELO RÚSTICO DE PROTECCIÓN TERRITORIAL
		SRAR	SUELO RÚSTICO DE ASENTAMIENTOS RURALES

Superficie de referencia:  
1.000.000 m<sup>2</sup> (100 Ha)

**ARICO (Aprobación Definitiva) 2000**

**Clasificación**

- Urbano
- Urbanizable
- Doble Clasificación
- Sistema General
- Asentamiento Rural
- Protección Agraria
- Protección Costera
- Protección Natural
- Protección Paisajística
- Protección Territorial
- Protección de Infraestructuras

Base cartográfica:  
Modelo Digital del Terreno  
10 x 10 m  
GRAFCAN, año 1996  
Sis. de Referencia:  
ITRF93  
Elipsoide WGS84  
Res. Geodésica:  
RECCAN95  
Sistema de representación:  
UTM Huso 28 (ext)

**LEYENDA:**

	Términos Municipales		Viaro existente
	Zona de interés		Autopista
			Carretera principal
			Carreteras secundarias y locales
			Calles
			Pistas

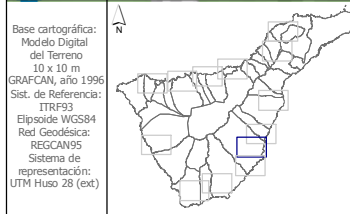
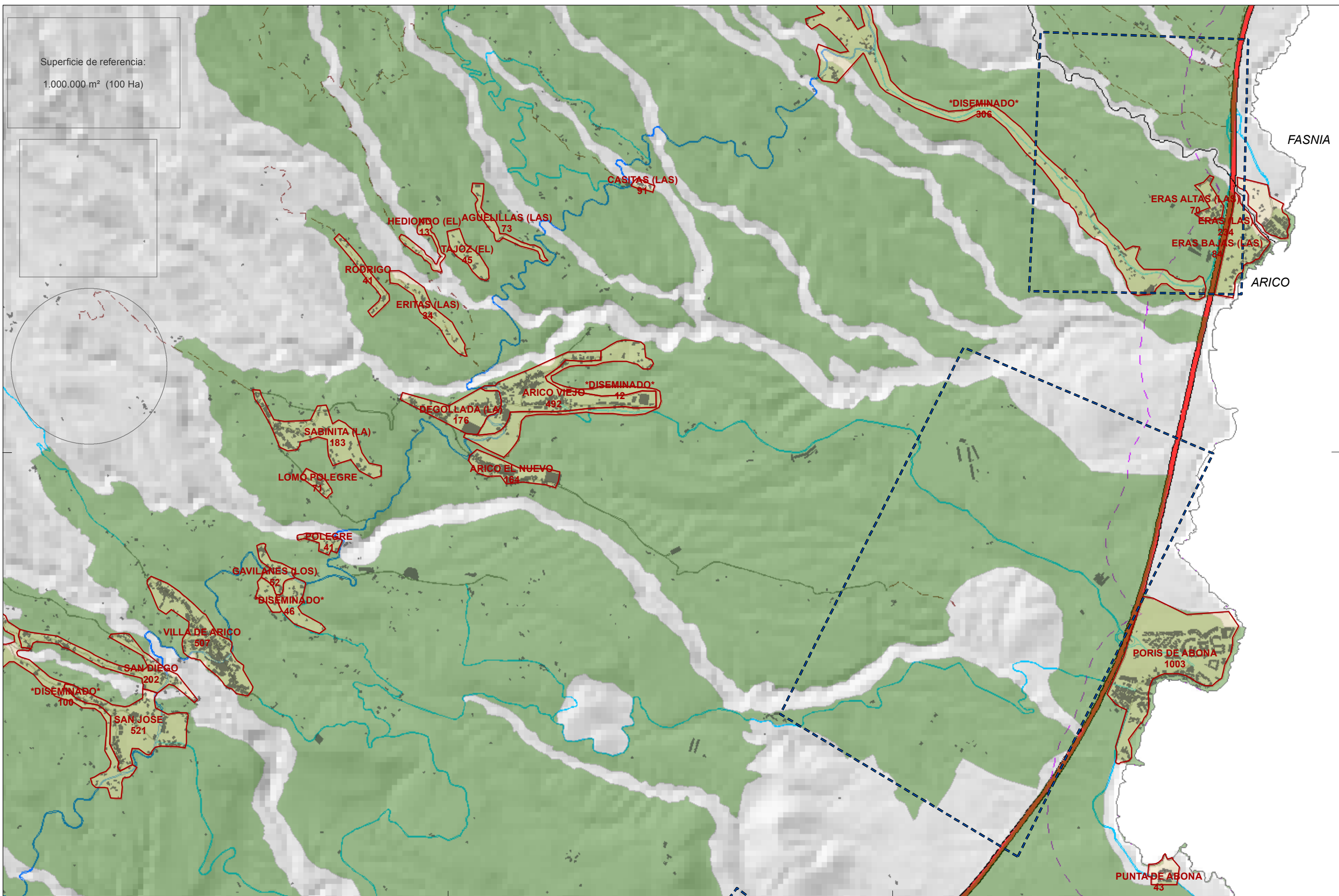
**PLAN TERRITORIAL ESPECIAL DE ORDENACIÓN DE LA ACTIVIDAD INDUSTRIAL**

**AN25.5** ALTERNATIVAS DE UBICACIÓN DE INSTALACIONES INDUSTRIALES  
PLANEAMIENTO URBANÍSTICO  
Arico Norte

Fecha: Septiembre 2010

Escala: 1:25.000

Superficie de referencia:  
1.000.000 m<sup>2</sup> (100 Ha)



LEYENDA:

	Términos Municipales
	Zonas objeto de análisis
	Línea a 500 m de la costa
	Zona de interés

Población y edificaciones

	Edificaciones
	Núcleos 2008
	435 Población en el año 2008

Viaro

	Autopista
	Carretera principal
	Carreteras secundarias y locales
	Calles
	Pistas



**PLAN TERRITORIAL ESPECIAL DE ORDENACIÓN DE LA ACTIVIDAD INDUSTRIAL**

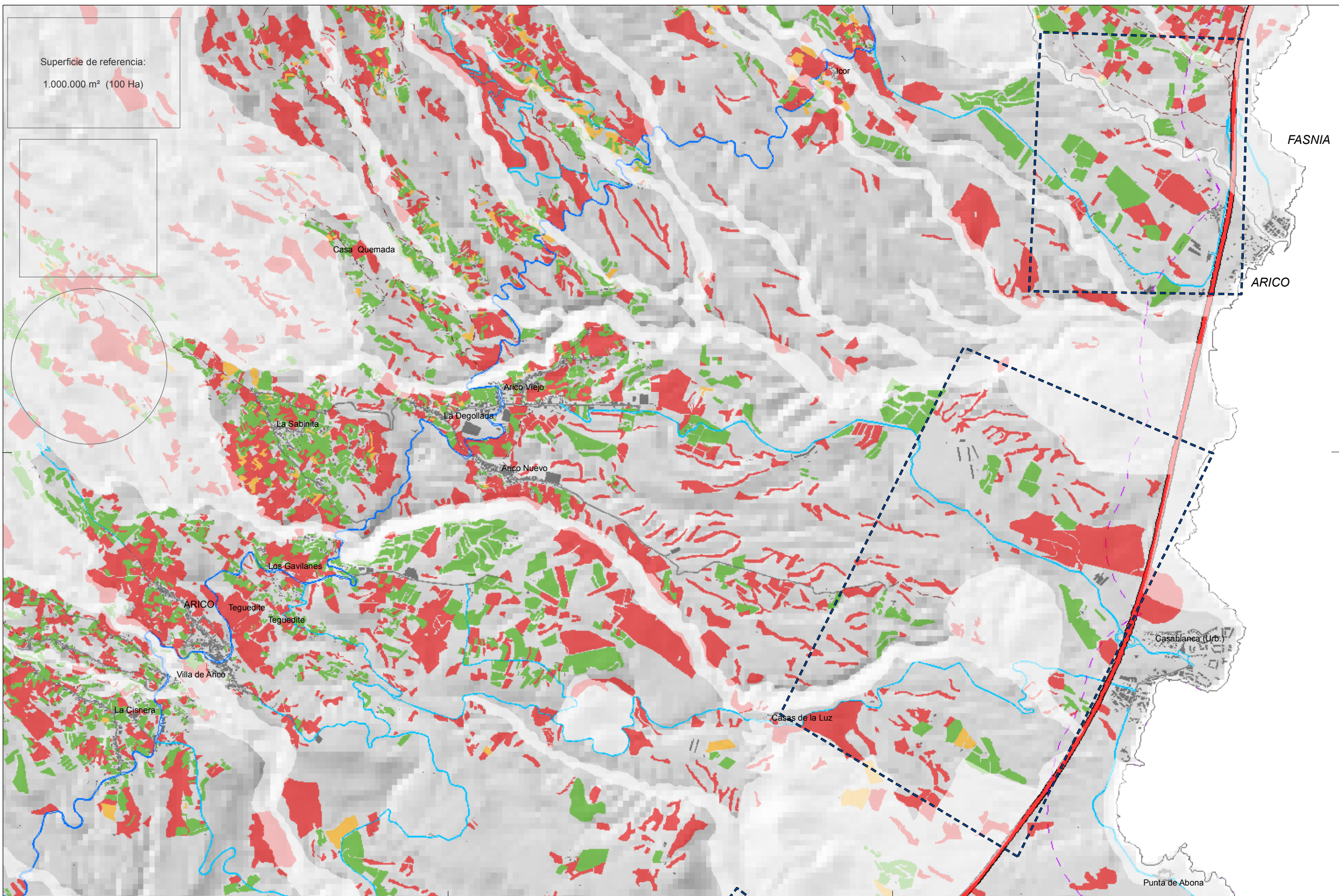
**ALTERNATIVAS DE UBICACIÓN DE INSTALACIONES INDUSTRIALES, DISTRIBUCIÓN DE LA POBLACIÓN Y EDIFICACIONES EXISTENTES Arico Norte**

**AN25.6**

Fecha: Septiembre 2010

Escala: 1:25.000

Superficie de referencia:  
1.000.000 m<sup>2</sup> (100 Ha)



Base cartográfica:  
Modelo Digital del Terreno  
10 x 10 m  
GRAFCAN, año 1996  
Sis. de Referencia:  
ITRF93  
Elipsoide WGS84  
Res. Geodésica:  
RECCAN95  
Sistema de representación:  
UTM Huso 28 (ext)

LEYENDA:

Términos Municipales	Cultivos En uso	Viario Autopista
Edificaciones	Abandono reciente	Carretera principal
Zonas excluidas del análisis	Abandono prolongado	Carreteras secundarias y locales
Línea a 500 m de la costa		Calles
Zona de interés		Pistas

**PLAN TERRITORIAL ESPECIAL DE ORDENACIÓN DE LA ACTIVIDAD INDUSTRIAL**

**ALTERNATIVAS DE UBICACIÓN DE INSTALACIONES INDUSTRIALES PRESENCIA DE CULTIVOS Arico Norte**

**AN25.7**

Fecha: Septiembre 2010

Escala: 1:25.000