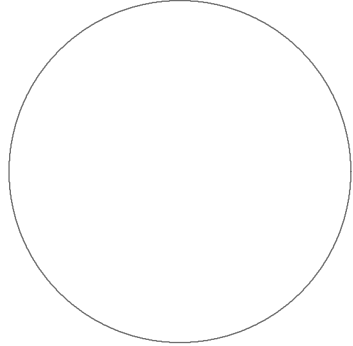
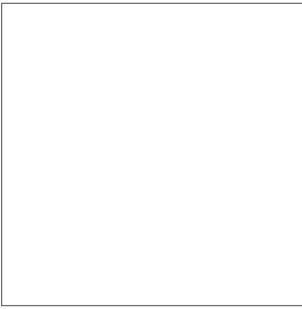




Superficie de referencia:
1.000.000 m² (100 Ha)



Base cartográfica:
Modelo Digital
del Terreno
10 x 10 m
GRAFCAN, año 1996
Sis. de Referencia:
ITRF93
Elipsoide WGS84
Red Geodésica:
RECCAN95
Sistema de
representación:
UTM Huso 28 (ext)

LEYENDA:

- Términos Municipales
- Zonas objeto de análisis
- Edificaciones
- Línea a 500 m de la costa
- Zona de interés

Enlaces del viario en la vertiente sur

- Existentes
- Previstos

Área de influencia

- < 1.000 m
- 1.000 - 1.500 m
- 1.500 - 2.000 m

Viario existente

- Autopista
- Carretera principal
- Carreteras secundarias y locales
- Calles
- Pistas

Viario previsto

- Red Metropolitana
- Anillo Insular
- Tercer Carril Norte
- Tercer carril Sur
- Trazado Tren del Sur
- Estaciones Tren del Sur

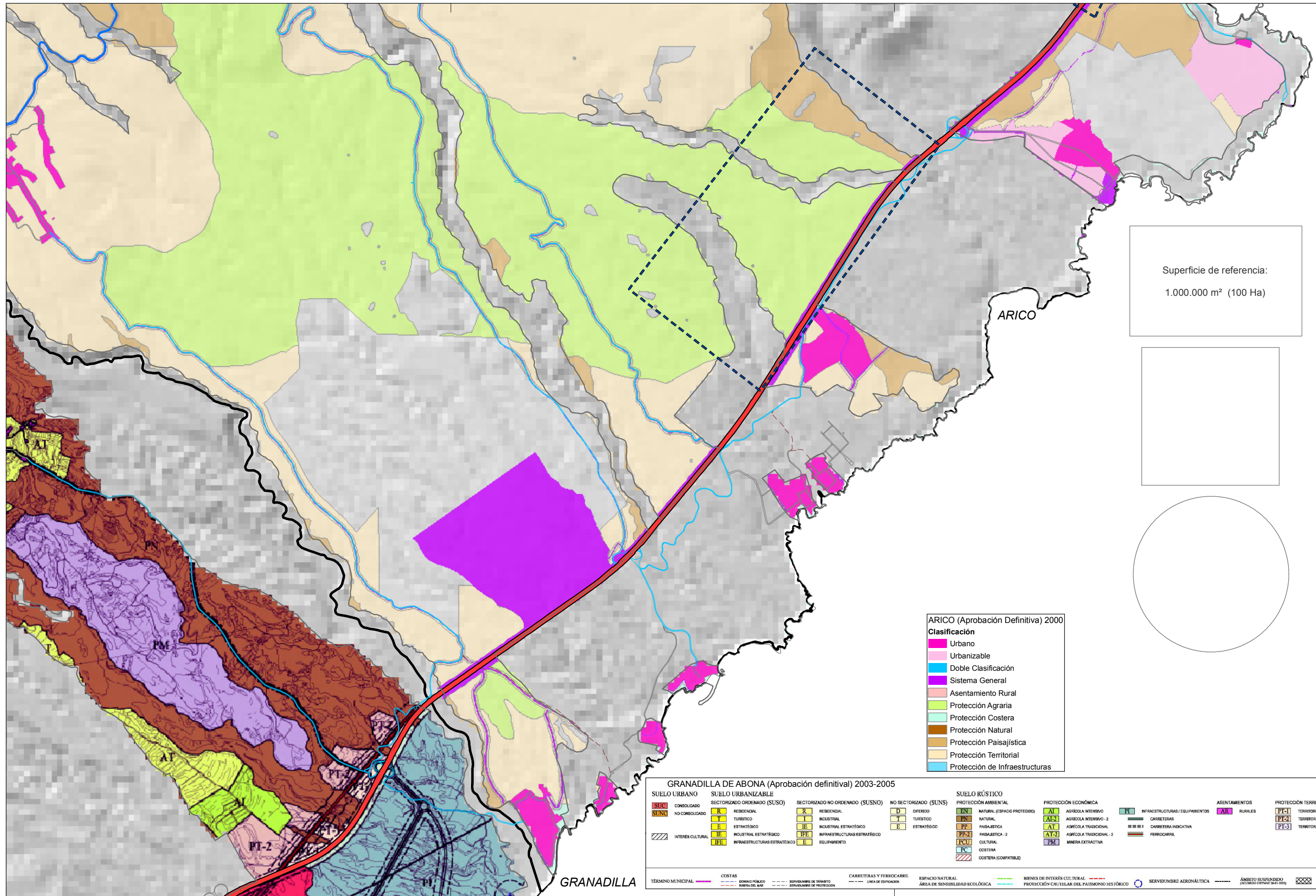
PLAN TERRITORIAL ESPECIAL DE ORDENACIÓN DE LA ACTIVIDAD INDUSTRIAL

ALTERNATIVAS DE UBICACIÓN DE INSTALACIONES INDUSTRIALES ACCESIBILIDAD Arico Sur

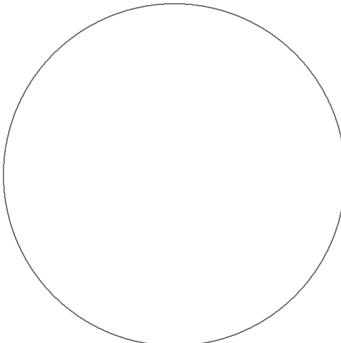
AS25.4

Fecha: Septiembre 2010

Escala: 1:25.000



Superficie de referencia:
1.000.000 m² (100 Ha)



ARICO (Aprobación Definitiva) 2000

Clasificación

- Urbano
- Urbanizable
- Doble Clasificación
- Sistema General
- Asentamiento Rural
- Protección Agraria
- Protección Costera
- Protección Natural
- Protección Paisajística
- Protección Territorial
- Protección de Infraestructuras

GRANADILLA DE ABONA (Aprobación definitiva) 2003-2005

SUELO URBANO		SUELO URBANIZABLE			SUELO RÚSTICO		PROTECCIÓN ECONÓMICA		ASENTAMIENTOS		PROTECCIÓN TERRITORIAL	
SUC	CONSOLIDADO	R RESIDENCIAL	I INDUSTRIAL	E EQUIPAMIENTO	D DIFERIDO	EN NATURAL (ESPACIO PROTEGIDO)	AI AGRÍCOLA INTENSIVO	PI INFRAESTRUCTURAS / EQUIPAMENTOS	AR RURALES	PT-1 TERRITORIAL-1	PT-2 TERRITORIAL-2	PT-3 TERRITORIAL-3
SUNC	NO CONSOLIDADO	T TURÍSTICO	IE INDUSTRIAL ESTRATÉGICO	IE INFRAESTRUCTURAS ESTRATÉGICO	T TURÍSTICO	PN NATURAL (ESPACIO PROTEGIDO)	AI-2 AGRÍCOLA INTENSIVO - 2	CI CARRETERAS / EQUIPAMENTOS				
		E ESTRATÉGICO	IE INDUSTRIAL ESTRATÉGICO	E EQUIPAMIENTO	E ESTRATÉGICO	PP PAISAJÍSTICA	AT AGRÍCOLA TRADICIONAL	CI CARRETERA INDICATIVA				
		IE INDUSTRIAL ESTRATÉGICO	IE INDUSTRIAL ESTRATÉGICO	E EQUIPAMIENTO		PP-2 PAISAJÍSTICA - 2	AT-2 AGRÍCOLA TRADICIONAL - 2	FC FERROCARRIL				
		IE INFRAESTRUCTURAS ESTRATÉGICO	IE INFRAESTRUCTURAS ESTRATÉGICO	E EQUIPAMIENTO		PCU CULTURAL	PM MINERA EXTRACTIVA					
		IE INFRAESTRUCTURAS ESTRATÉGICO	IE INFRAESTRUCTURAS ESTRATÉGICO	E EQUIPAMIENTO		PC COSTERA						
		IE INFRAESTRUCTURAS ESTRATÉGICO	IE INFRAESTRUCTURAS ESTRATÉGICO	E EQUIPAMIENTO		PC COSTERA (COMPATIBLE)						

Base cartográfica:
Modelo Digital del Terreno
10 x 10 m
GRAFCAN, año 1996
Sist. de Referencia:
ITRF93
Elipsoide WGS84
Res. Geodésica:
RECCAN93
Sistema de representación:
UTM Huso 28 (ext)

LEYENDA:

- Términos Municipales
- Zona de interés
- Viaro existente**
- Autopista
- Carretera principal
- Carreteras secundarias y locales
- Calles
- Pistas

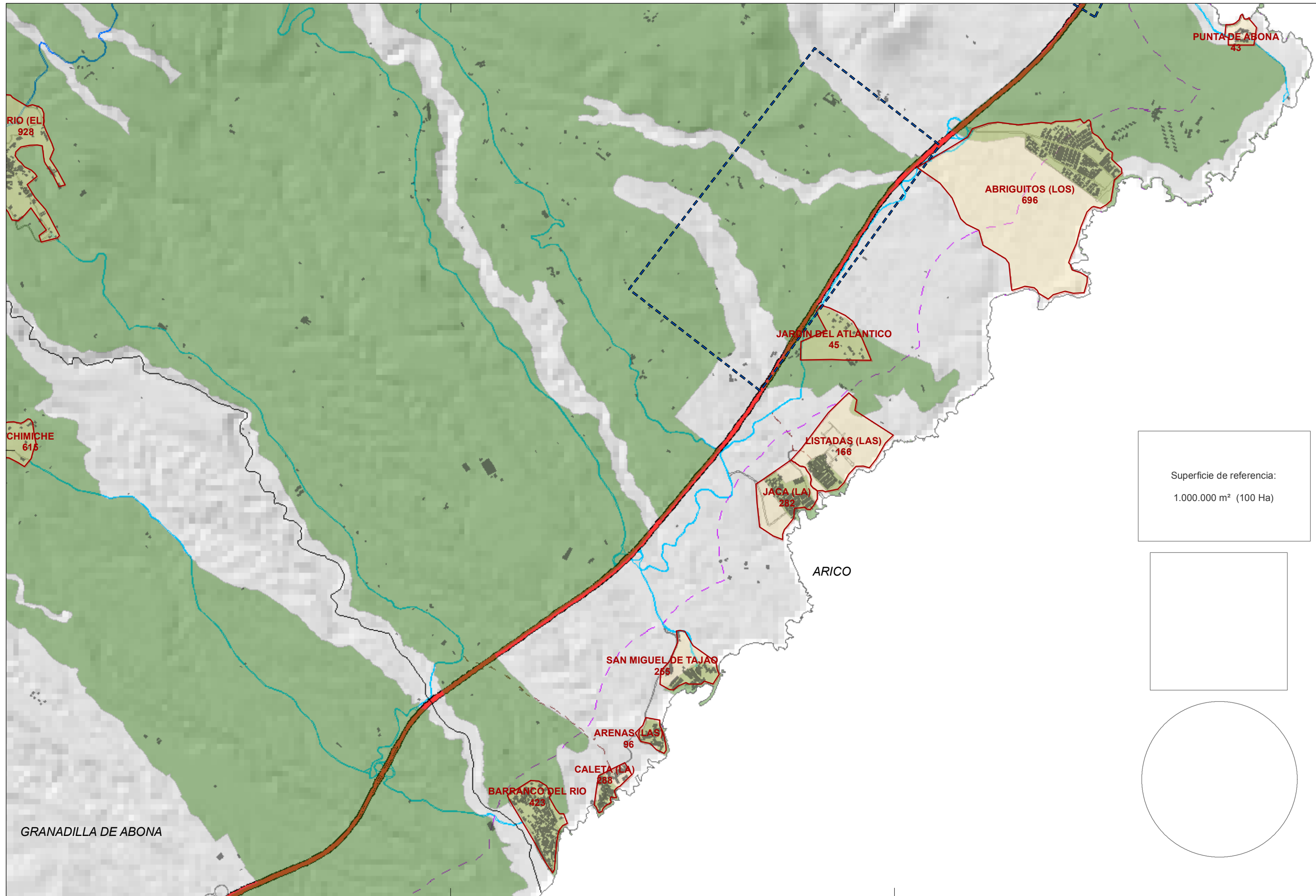


PLAN TERRITORIAL ESPECIAL DE ORDENACIÓN DE LA ACTIVIDAD INDUSTRIAL

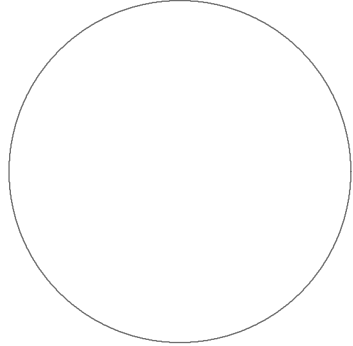
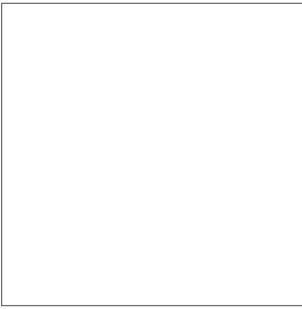
AS25.5 ALTERNATIVAS DE UBICACIÓN DE INSTALACIONES INDUSTRIALES PLANEAMIENTO URBANÍSTICO Arico Sur

Fecha: Septiembre 2010

Escala: 1:25.000



Superficie de referencia:
1.000.000 m² (100 Ha)



Base cartográfica:
Modelo Digital
del Terreno
10 x 10 m
GRAFCAN, año 1996
Sist. de Referencia:
ITRF93
Elipsoide WGS84
Red Geodésica:
RECCAN95
Sistema de
representación:
UTM Huso 28 (ext)

LEYENDA:

- Términos Municipales
- Zonas objeto de análisis
- Línea a 500 m de la costa
- Zona de interés

- Población y edificaciones**
- Edificaciones
 - Núcleos 2008
 - 435** Población en el año 2008

- Viarío**
- Autopista
 - Carretera principal
 - Carreteras secundarias y locales
 - Calles
 - Pistas



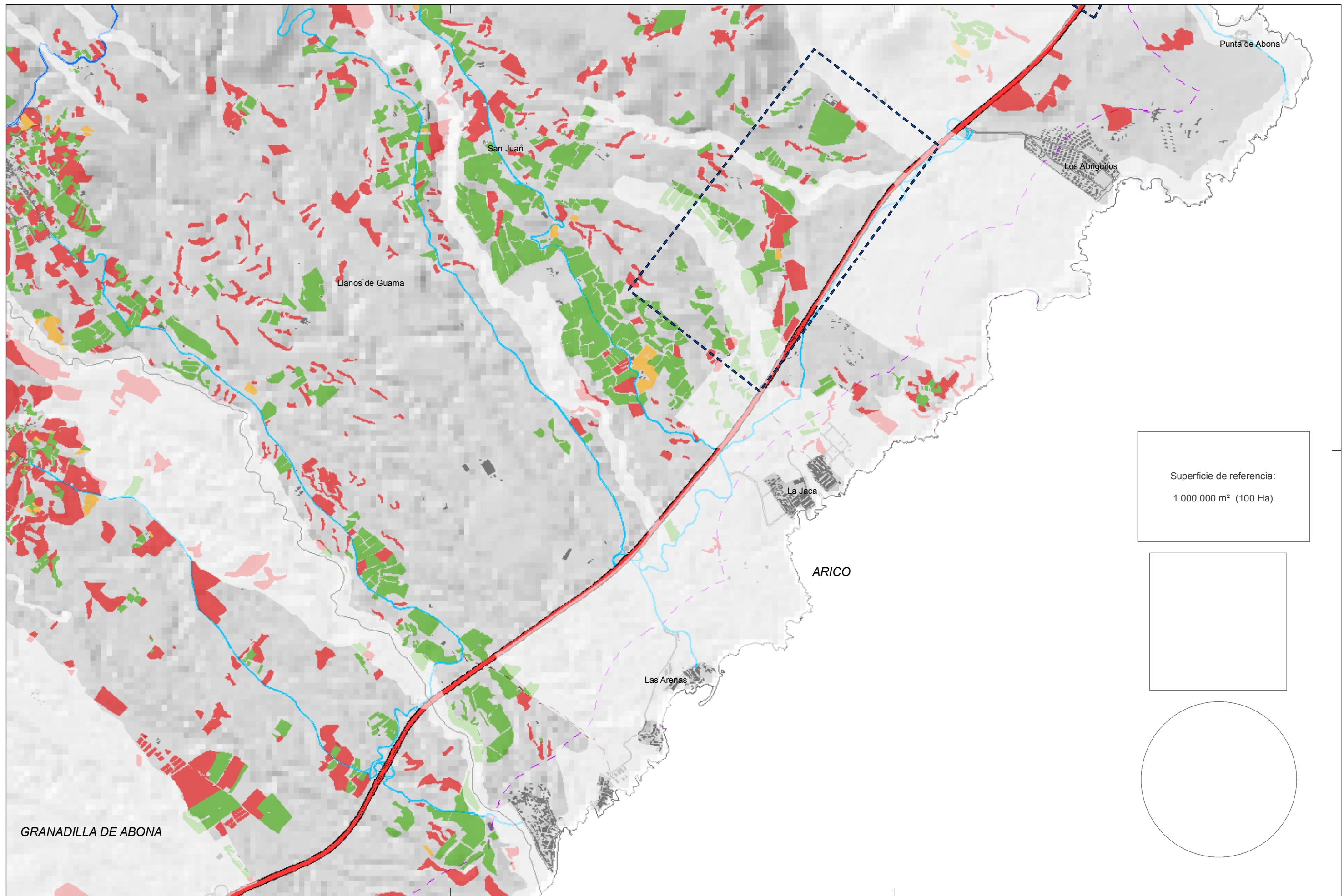
PLAN TERRITORIAL ESPECIAL DE ORDENACIÓN DE LA ACTIVIDAD INDUSTRIAL

AS25.6 ALTERNATIVAS DE UBICACIÓN DE INSTALACIONES INDUSTRIALES DISTRIBUCIÓN DE LA POBLACIÓN Y EDIFICACIONES EXISTENTES Arico Sur

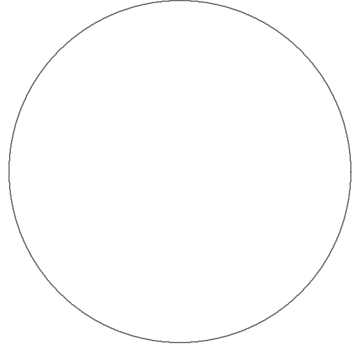
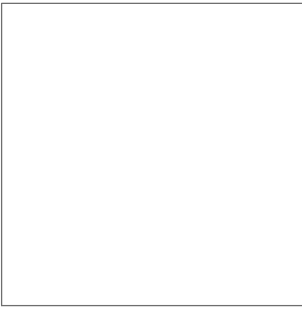
Fecha: Septiembre 2010

Escala: 1:25.000

0 500 1.000 1.500 Metros



Superficie de referencia:
1.000.000 m² (100 Ha)



Base cartográfica:
Modelo Digital del Terreno
10 x 10 m
GRAFCAN, año 1996
Sis. de Referencia:
ITRF93
Elipsoide WGS84
Res. Geodésica:
RECCAN95
Sistema de representación:
UTM Huso 28 (ext)

LEYENDA:

- | | | |
|------------------------------|---------------------|----------------------------------|
| Términos Municipales | Cultivos En uso | Viario Autopista |
| Edificaciones | Abandono reciente | Carretera principal |
| Zonas excluidas del análisis | Abandono prolongado | Carreteras secundarias y locales |
| Línea a 500 m de la costa | | Calles |
| Zona de interés | | Pistas |



PLAN TERRITORIAL ESPECIAL DE ORDENACIÓN DE LA ACTIVIDAD INDUSTRIAL

ALTERNATIVAS DE UBICACIÓN DE INSTALACIONES INDUSTRIALES PRESENCIA DE CULTIVOS Arico Sur

AS25.7

Fecha: Septiembre 2010

Escala: 1:25.000