

Superficie de referencia:
1.000.000 m² (100 Ha)

GRANADILLA DE ABONA

SAN MIGUEL DE ABONA

Base cartográfica:
Modelo Digital del Terreno
10 x 10 m
GRAFCAN, año 1996
Sis. de Referencia:
ITRF93
Elipsoide WGS84
Red Geodésica:
RECCAN95
Sistema de representación:
UTM Huso 28 (ext)

LEYENDA:

- Términos Municipales
- Zonas objeto de análisis
- Edificaciones
- Línea a 500 m de la costa
- Zona de interés

Enlaces del viario en la vertiente sur

- Existentes
- Previstos

Área de influencia

- < 1.000 m
- 1.000 - 1.500 m
- 1.500 - 2.000 m

Viario existente

- Autopista
- Carretera principal
- Carreteras secundarias y locales
- Calles
- Pistas

Viario previsto

- Red Metropolitana
- Anillo Insular
- Tercer Carril Norte
- Tercer carril Sur
- Trazado Tren del Sur
- Estaciones Tren del Sur



PLAN TERRITORIAL ESPECIAL DE ORDENACIÓN DE LA ACTIVIDAD INDUSTRIAL

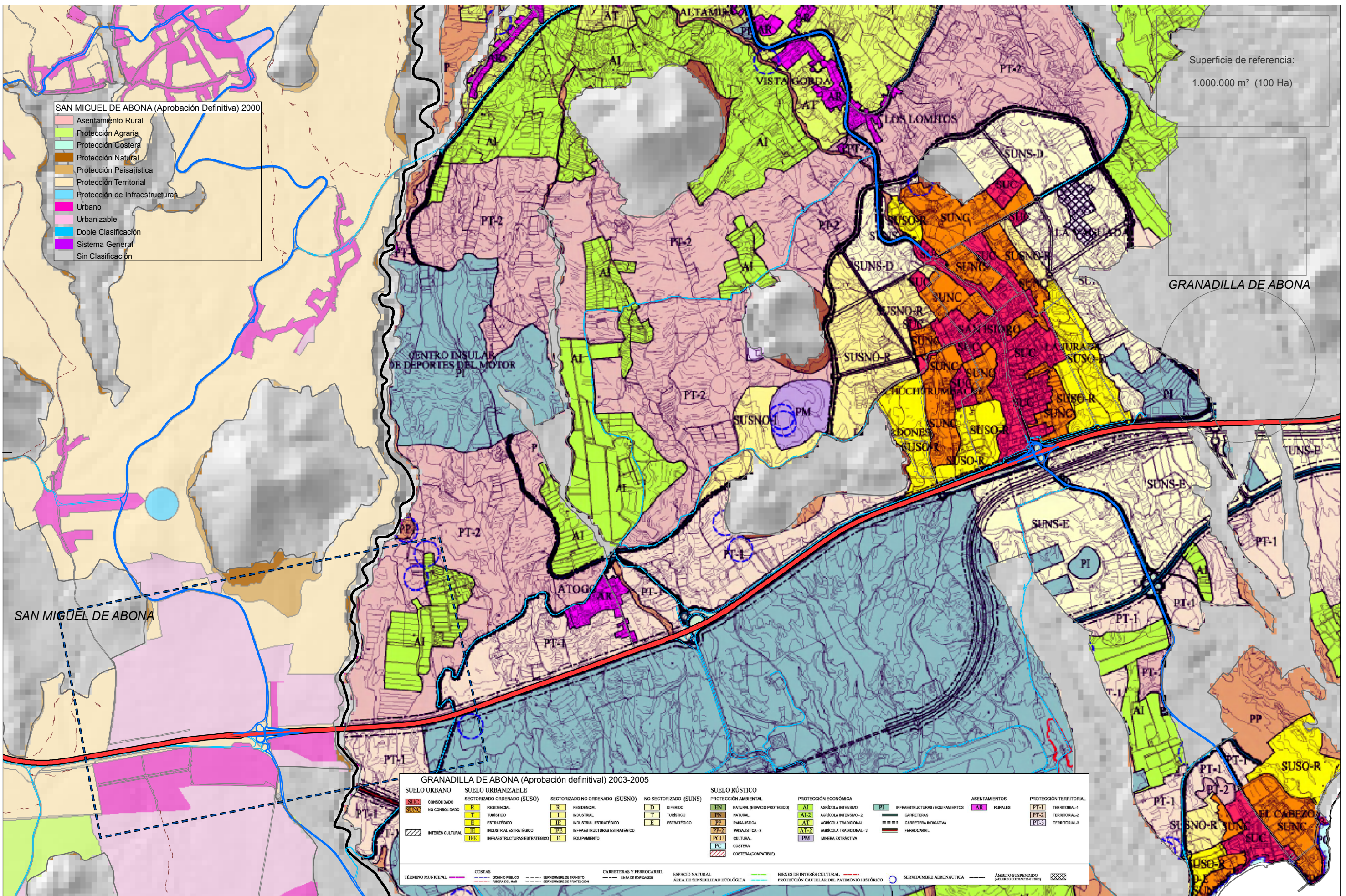
AB25.4 ALTERNATIVAS DE UBICACIÓN DE INSTALACIONES INDUSTRIALES ACCESIBILIDAD Abona

Fecha: Septiembre 2010

Escala: 1:25.000

Superficie de referencia:
1.000.000 m² (100 Ha)

- SAN MIGUEL DE ABONA (Aprobación Definitiva) 2000**
- Asentamiento Rural
 - Protección Agraria
 - Protección Costera
 - Protección Paisajística
 - Protección Territorial
 - Protección de Infraestructuras
 - Urbano
 - Urbanizable
 - Doble Clasificación
 - Sistema General
 - Sin Clasificación



GRANADILLA DE ABONA (Aprobación definitiva) 2003-2005

SUELO URBANO		SUELO URBANIZABLE		SECTORIZADO NO ORDENADO (SUSNO)		NO SECTORIZADO (SUNS)		SUELO RÚSTICO		PROTECCIÓN ECONÓMICA		ASENTAMIENTOS		PROTECCIÓN TERRITORIAL	
SUC	CONSOLIDADO	R	RESIDENCIAL	R	RESIDENCIAL	D	DIFERIDO	BN	NATURAL (ESPADO PROTEGIDO)	AI	AGRÍCOLA INTENSIVO	PI	INFRAESTRUCTURAS / EQUIPAMENTOS	PT-1	TERRITORIAL-1
SUNO	NO CONSOLIDADO	T	TURÍSTICO	I	INDUSTRIAL	T	TURÍSTICO	AI-2	AGRÍCOLA INTENSIVO - 2	AI-2	AGRÍCOLA INTENSIVO - 2	PI-1	CARRETERAS	PT-2	TERRITORIAL-2
		E	ESTRATÉGICO	IE	INDUSTRIAL ESTRATÉGICO	E	ESTRATÉGICO	AT	AGRÍCOLA TRADICIONAL	AI-2	AGRÍCOLA TRADICIONAL - 2	PI-2	CARRETERA INDICATIVA	PT-3	TERRITORIAL-3
		IE	INDUSTRIAL ESTRATÉGICO	IPE	INFRAESTRUCTURAS ESTRATÉGICO			AT-2	AGRÍCOLA TRADICIONAL - 2	PM	MINERA EXTRACTIVA		FERROCARRIL		
		IEE	INFRAESTRUCTURAS ESTRATÉGICO	E	EQUIPAMIENTO			PCU	CULTURAL						
								PC	COSTERA						
								CC	COSTERA (COMPATIBLE)						

TÉRMINO MUNICIPAL	COSTAS	DOMINIO PÚBLICO	ESPACIO NATURAL	CARRETERAS Y FERROCARRIL	ESPACIO NATURAL	BIENES DE INTERÉS CULTURAL	SERVIDUMBRE AERONÁUTICA
		FRONTERA DEL MAR	ÁREA DE SENSIBILIDAD ECOLÓGICA	LÍNEA DE EDIFICACIÓN	ÁREA DE SENSIBILIDAD ECOLÓGICA	PROTECCIÓN CAUTELAR DEL PATRIMONIO HISTÓRICO	ÁMBITO SUSPENDIDO (LÍNEA DE OTRO PLAN)

Base cartográfica:
Modelo Digital del Terreno
10 x 10 m
GRAFCAN, año 1996
Sist. de Referencia:
ITRF93
Elipsoide WGS84
Red Geodésica:
RECCAN95
Sistema de representación:
UTM Huso 28 (ext)

LEYENDA:

- Términos Municipales**
- Términos Municipales
 - Zona de interés
- Viaro existente**
- Autopista
 - Carretera principal
 - Carreteras secundarias y locales
 - Calles
 - Pistas



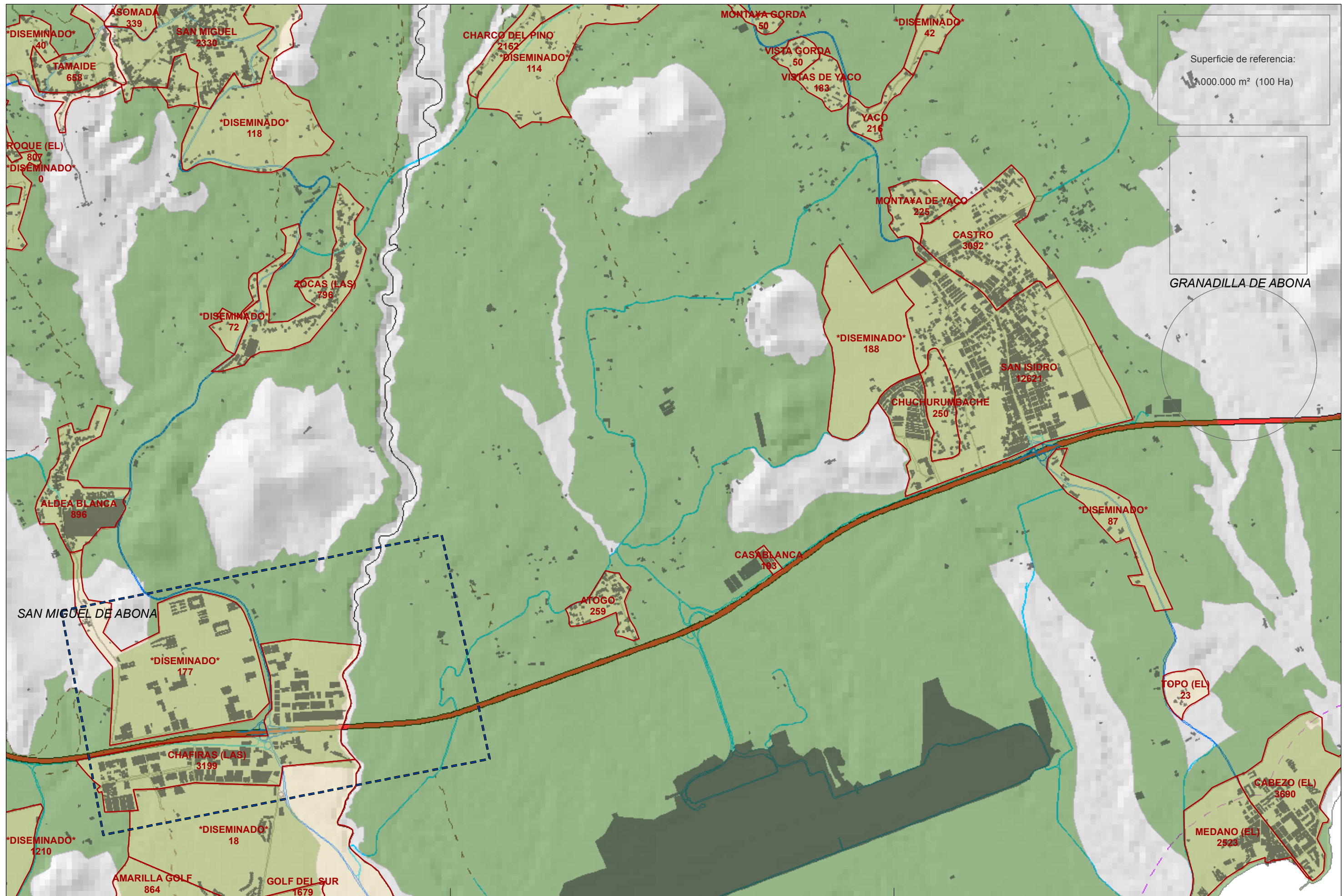
PLAN TERRITORIAL ESPECIAL DE ORDENACIÓN DE LA ACTIVIDAD INDUSTRIAL

AB25.5 ALTERNATIVAS DE UBICACIÓN DE INSTALACIONES INDUSTRIALES
PLANEAMIENTO URBANÍSTICO
Abona

Fecha: Septiembre 2010

Escala: 1:25.000

0 500 1.000 1.500 Metros



Base cartográfica:
Modelo Digital
del Terreno
10 x 10 m
GRAFCAN, año 1996
Sist. de Referencia:
ITRF93
Elipsoide WGS84
Red Geodésica:
RECCAN95
Sistema de
representación:
UTM Huso 28 (ext)

LEYENDA:

- Términos Municipales
- Zonas objeto de análisis
- Línea a 500 m de la costa
- Zona de interés

Población y edificaciones

- Edificaciones
- Núcleos 2008
- 435 Población en el año 2008

Viaro

- Autopista
- Carretera principal
- Carreteras secundarias y locales
- Calles
- Pistas



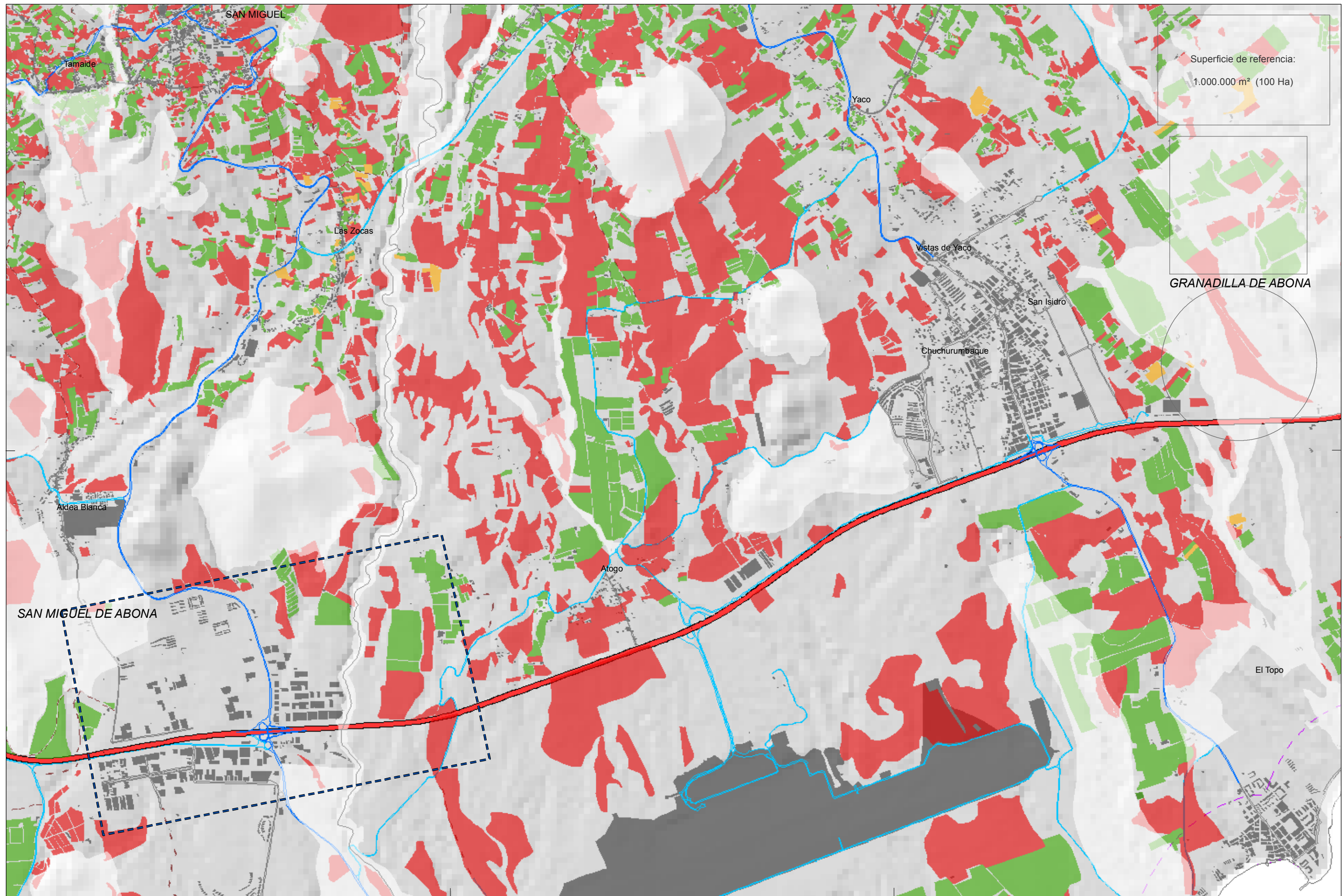
PLAN TERRITORIAL ESPECIAL DE ORDENACIÓN DE LA ACTIVIDAD INDUSTRIAL

AB25.6 ALTERNATIVAS DE UBICACIÓN DE INSTALACIONES INDUSTRIALES DISTRIBUCIÓN DE LA POBLACIÓN Y EDIFICACIONES EXISTENTES Abona

Fecha: Septiembre 2010

Escala: 1:25.000

0 500 1.000 1.500 Metros



Superficie de referencia:
1.000.000 m² (100 Ha)

GRANADILLA DE ABONA

SAN MIGUEL DE ABONA

Base cartográfica:
Modelo Digital del Terreno
10 x 10 m
GRAFCAN, año 1996
Sis. de Referencia:
ITRF93
Elipsoide WGS84
Res. Geodésica:
RECCAN95
Sistema de representación:
UTM Huso 28 (ext)

LEYENDA:

- | | | |
|------------------------------|---------------------|----------------------------------|
| Términos Municipales | Cultivos En uso | Vialidad Autopista |
| Edificaciones | Abandono reciente | Carretera principal |
| Zonas excluidas del análisis | Abandono prolongado | Carreteras secundarias y locales |
| Línea a 500 m de la costa | | Calles |
| Zona de interés | | Pistas |

PLAN TERRITORIAL ESPECIAL DE ORDENACIÓN DE LA ACTIVIDAD INDUSTRIAL

ALTERNATIVAS DE UBICACIÓN DE INSTALACIONES INDUSTRIALES PRESENCIA DE CULTIVOS Abona

AB25.7

Fecha: Septiembre 2010

Escala: 1:25.000