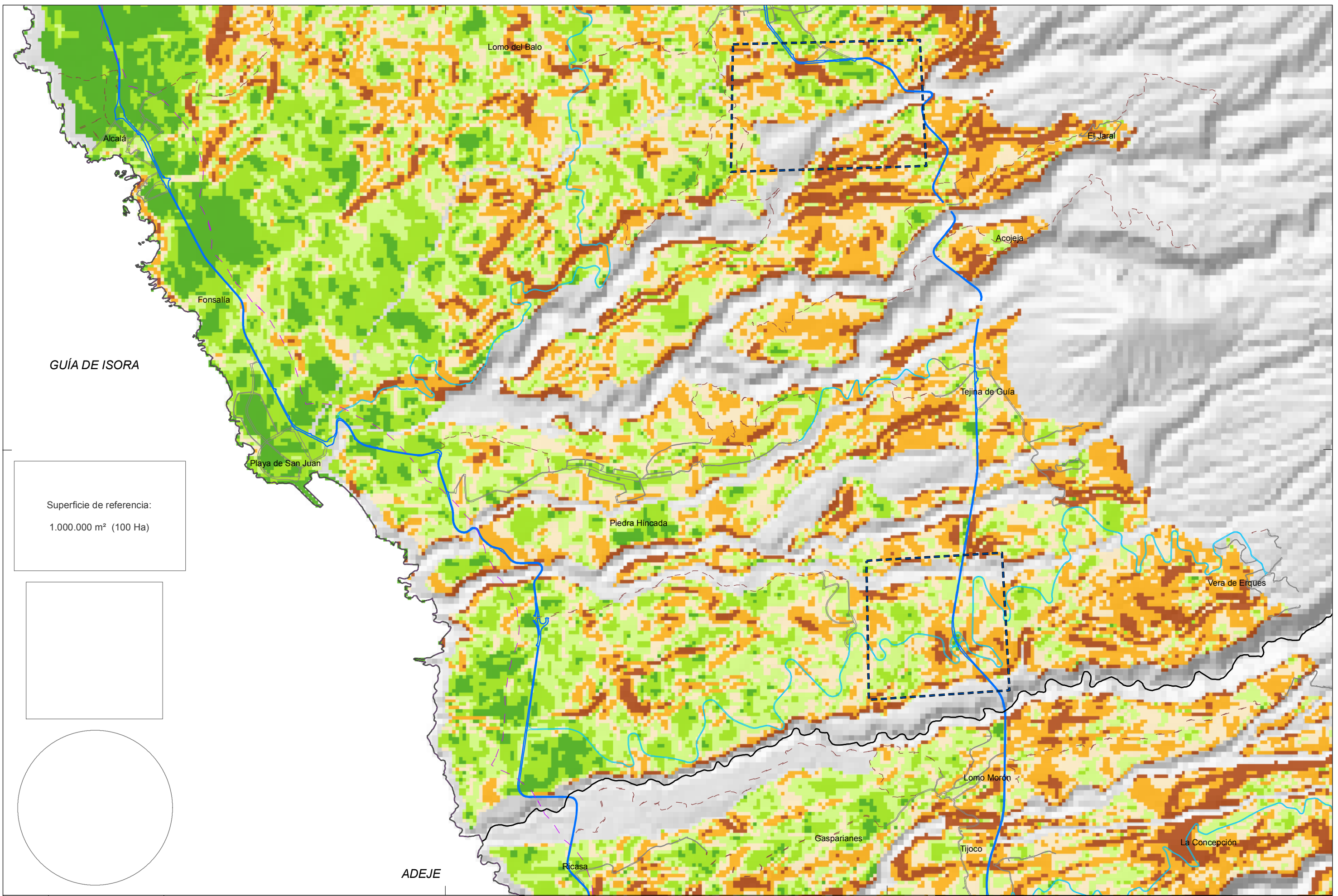
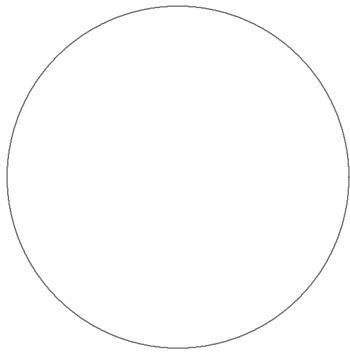
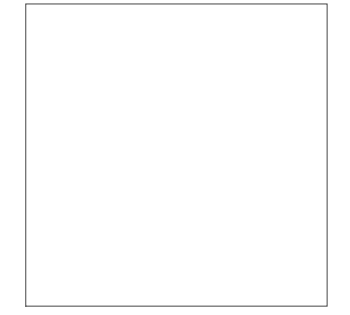


5.4.7. GI25. Guía de Isora



Superficie de referencia:
1.000.000 m² (100 Ha)



Base cartográfica:
Modelo Digital del Terreno
10 x 10 m
GRAFCAN, año 1996
Sis. de Referencia:
ITRF93
Elipsoide WGS84
Red Geodésica:
RECCAN95
Sistema de representación:
UTM Huso 28 (ext)

LEYENDA:

- Términos Municipales
- Línea a 500 m de la costa
- Zona de interés

- Viaro**
- Autopista
 - Carretera principal
 - Carreteras secundarias y locales
 - Calles
 - Pistas

- Pendiente (%)**
- < 5
 - 5 - 10
 - 10 - 15
 - 15 - 20
 - 20 - 30
 - > 30

Criterio de aptitud vertiente Norte: Pendiente < 20%
Criterio de aptitud vertiente Sur: Pendiente < 15%



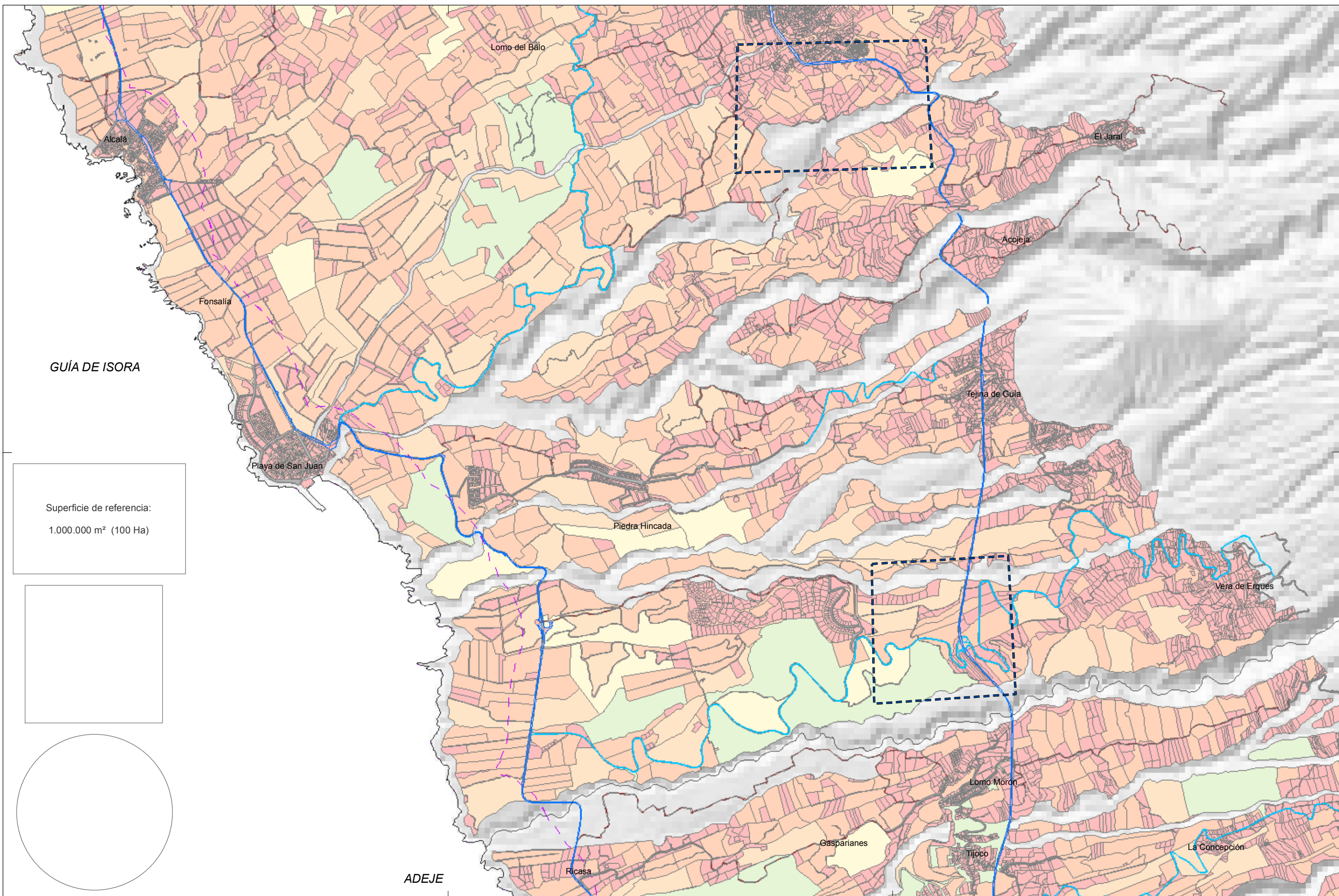
PLAN TERRITORIAL ESPECIAL DE ORDENACIÓN DE LA ACTIVIDAD INDUSTRIAL

ALTERNATIVAS DE UBICACIÓN DE INSTALACIONES INDUSTRIALES CLINOMETRÍA Guía de Isora

GI25.1

Fecha: Septiembre 2010

Escala: 1:25.000



GUÍA DE ISORA

ADEJE

Superficie de referencia:
1.000.000 m² (100 Ha)

Base cartográfica:
Modelo Digital
del Terreno
10 x 10 m
GRAFCAN, año 1996
Sis. de Referencia:
ITRF93
Elipsoide WGS84
Res. Geodésica:
RECCAN95
Sistema de
representación:
UTM Huso 28 (ext)

LEYENDA:

Términos Municipales	< 10.000 m ²	Autopista
Línea a 500 m de la costa	10.000 - 50.000 m ²	Carretera principal
Zona de interés	50.000 - 100.000 m ²	Carreteras secundarias y locales
	100.000 - 150.000 m ²	Calles
	> 150.000 m ²	Pistas



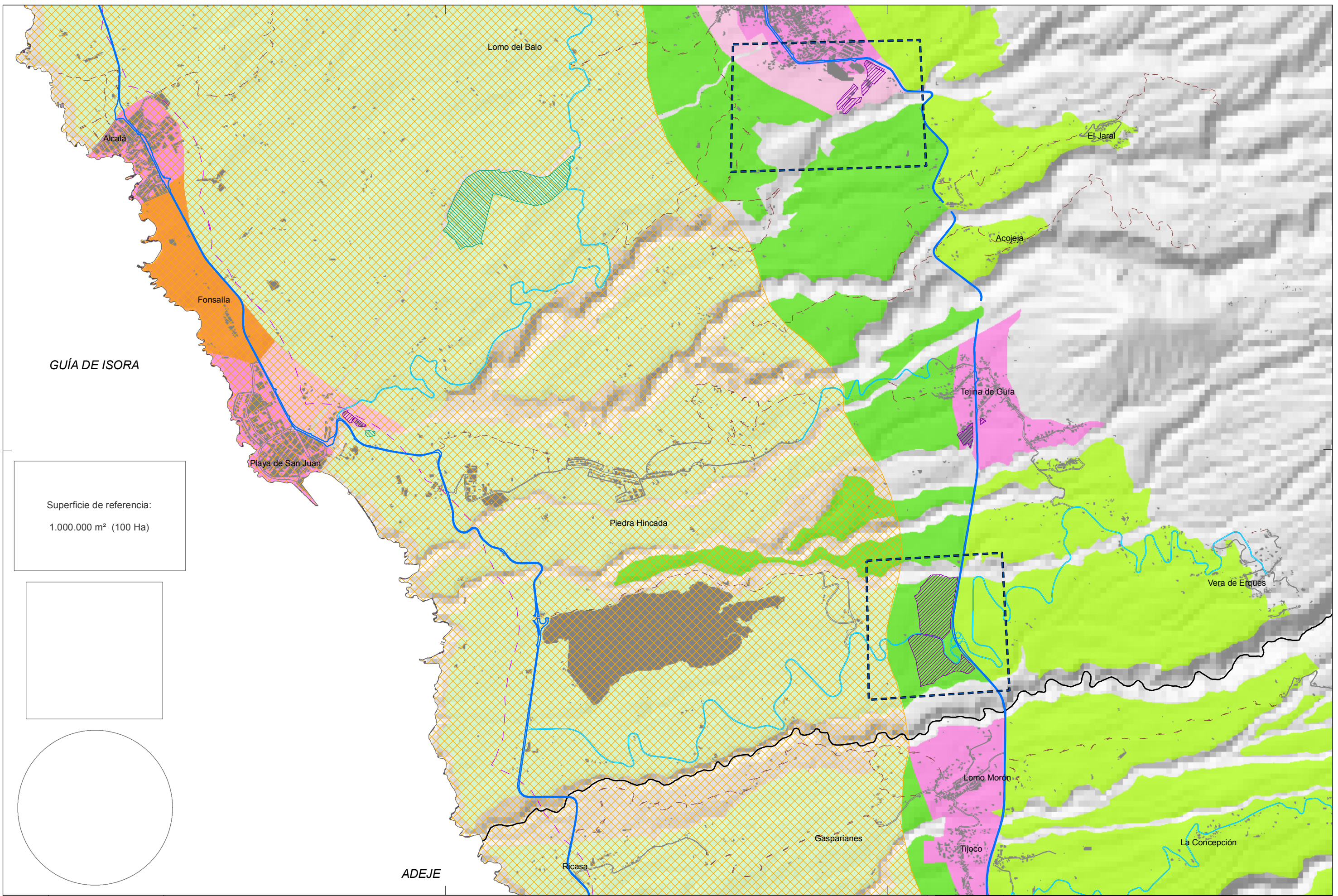
PLAN TERRITORIAL ESPECIAL DE ORDENACIÓN DE LA ACTIVIDAD INDUSTRIAL

ALTERNATIVAS DE UBICACIÓN DE INSTALACIONES INDUSTRIALES
ESTRUCTURA CATASTRAL
Guía de Isora

GI25.2

Fecha: Septiembre 2010

Escala: 1:25.000



GUÍA DE ISORA

Superficie de referencia:
1.000.000 m² (100 Ha)

ADEJE

Base cartográfica:
Modelo Digital del Terreno
10 x 10 m
GRAFCAN, año 1996
Sis. de Referencia:
ITRF93
Elipsoide WGS84
Res. Geodésica:
RECCAN95
Sistema de representación:
UTM Huso 28 (ext)

LEYENDA:

Términos Municipales	Autopista
Edificaciones	Carret. principal
Línea a 500 m de costa	Carret. secundarias y locales
Zona de interés	Calles
	Pistas

Localización de zonas industriales

Áreas Industriales
Polígonos de Gestión de Residuos
Polígonos Ganaderos

Ámbitos según el PIOT

Ámbitos industriales y terciarios
Ámbito extractivo
Ámbito de referencia turístico

Áreas de Regulación Homogénea del PIOT

Protec. Territorial	Áreas expansión urbana
Protec. económica 1	Áreas interés estratégico
Protec. económica 2	Áreas urbanas
Protec. económica 3	

ÁREA DE TURISMO Y PLANIFICACIÓN
S.T. de Planes Insulares

PLAN TERRITORIAL ESPECIAL DE ORDENACIÓN DE LA ACTIVIDAD INDUSTRIAL

G125.3 ALTERNATIVAS DE UBICACIÓN DE INSTALACIONES INDUSTRIALES
ZONIFICACIÓN DEL PLAN INSULAR Y LOCALIZACIÓN DE ÁMBITOS INDUSTRIALES
Guía de Isora

Fecha: Septiembre 2010

Escala: 1:25.000