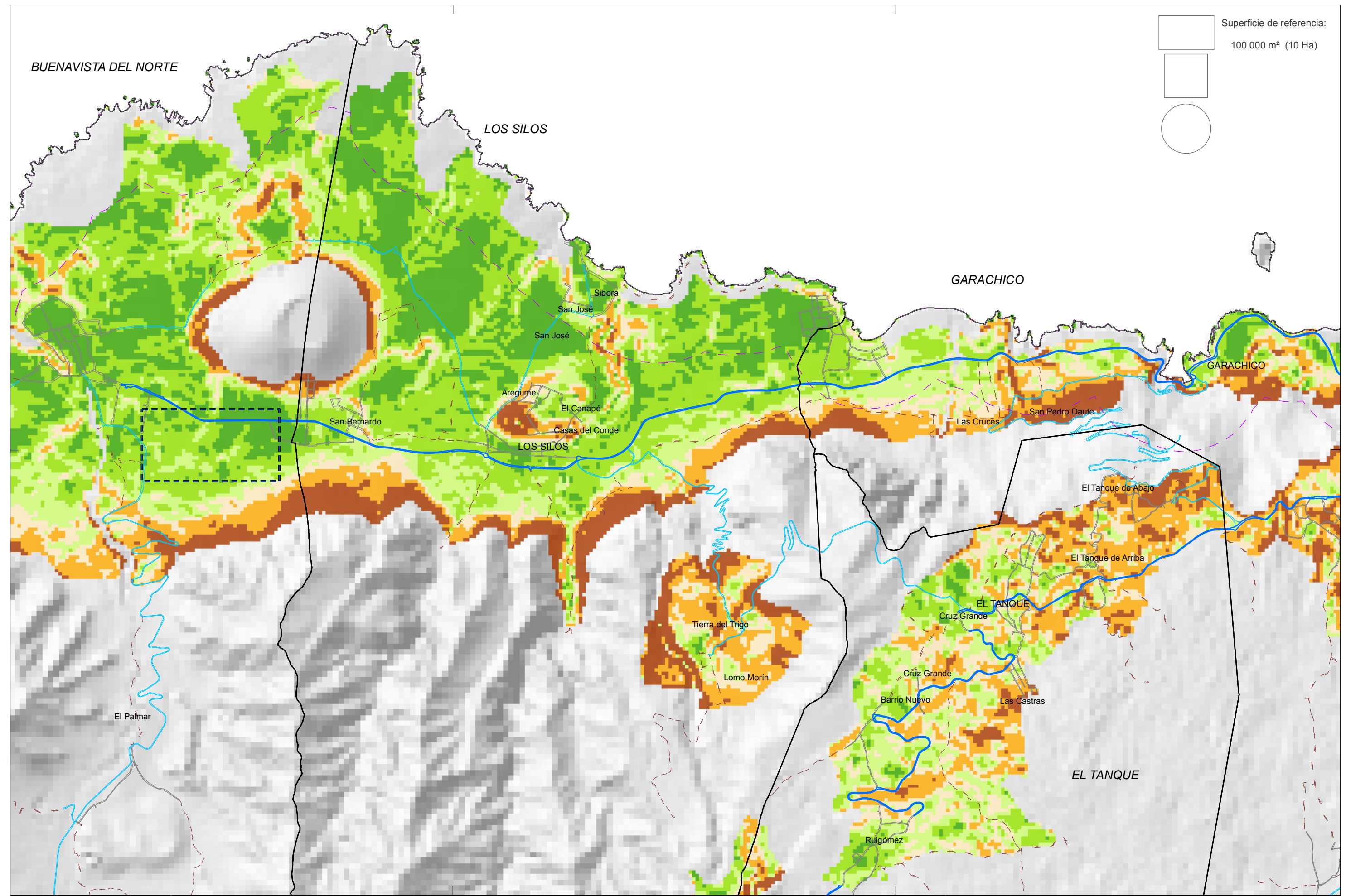
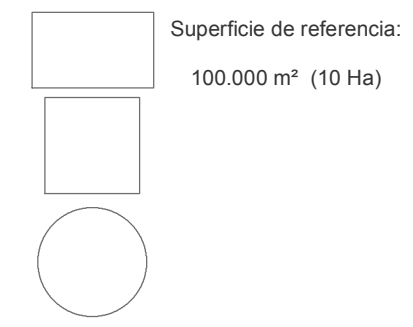


5.4.8. IB25. Isla Baja



Base cartográfica:
Modelo Digital del Terreno
10 x 10 m
GRAFCAN, año 1996
Sis. de Referencia:
ITRF93
Elipsoide WGS84
Red Geodésica:
RECCAN95
Sistema de representación:
UTM Huso 28 (ext)

LEYENDA:

- Términos Municipales
- Línea a 500 m de la costa
- Zona de interés
- Viario**
- Autopista
- Carretera principal
- Carreteras secundarias y locales
- Calles
- Pistas

- Pendiente (%)**
- | | |
|---------|---------|
| < 5 | 15 - 20 |
| 5 - 10 | 20 - 30 |
| 10 - 15 | > 30 |
- Criterio de aptitud vertiente Norte: Pendiente < 20%
Criterio de aptitud vertiente Sur: Pendiente < 15%

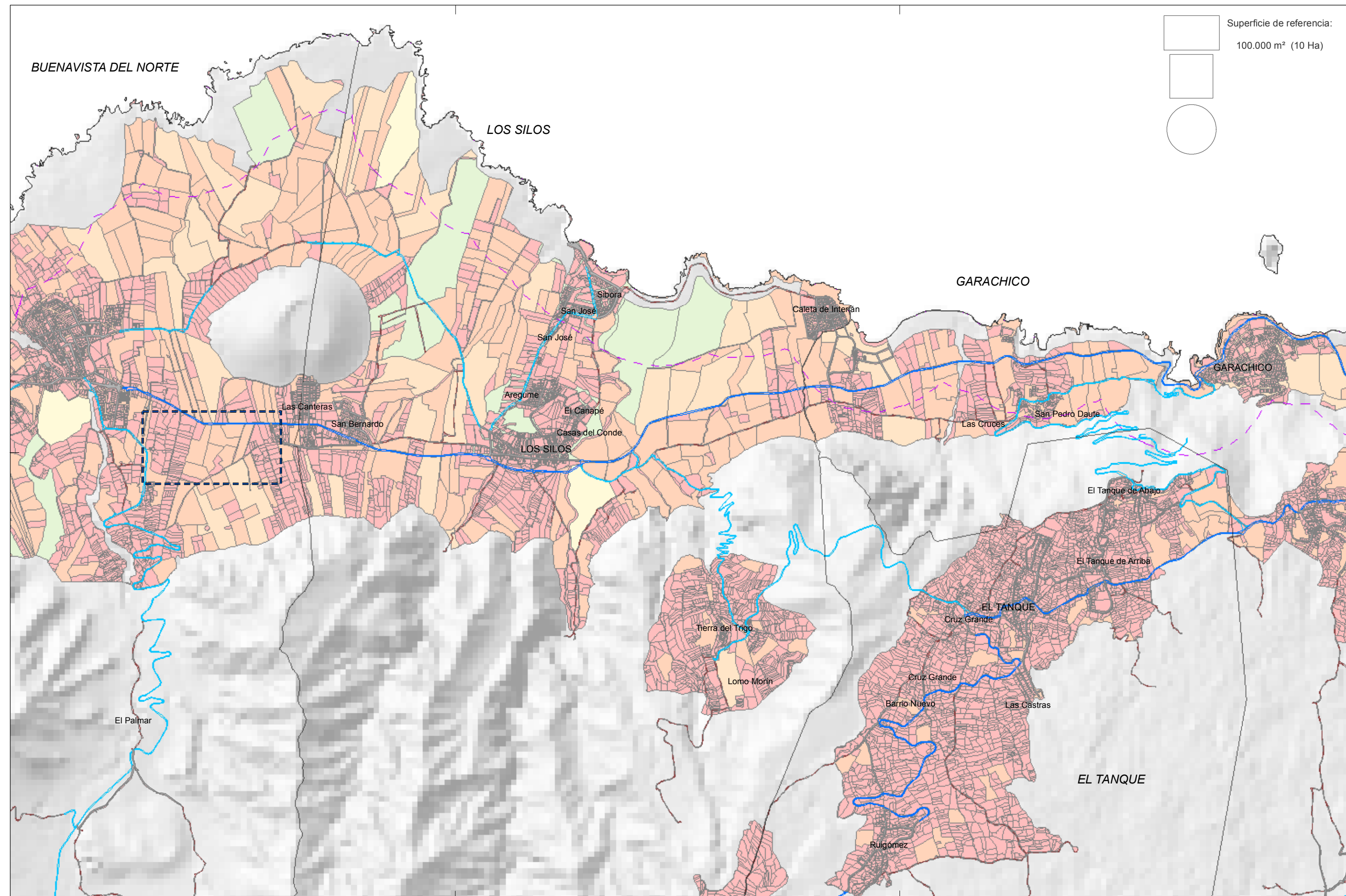
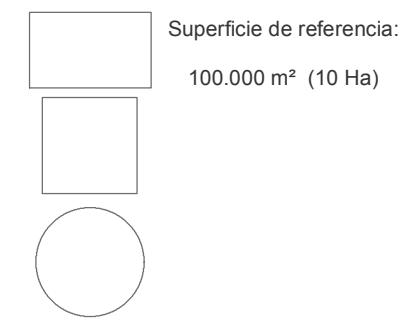


PLAN TERRITORIAL ESPECIAL DE ORDENACIÓN DE LA ACTIVIDAD INDUSTRIAL

IB25.1 ALTERNATIVAS DE UBICACIÓN DE INSTALACIONES INDUSTRIALES
CLINOMETRÍA
Isla Baja

Fecha: Septiembre 2010

Escala: 1:25.000



Base cartográfica:
Modelo Digital
del Terreno
10 x 10 m
GRAFCAN, año 1996
Sis. de Referencia:
ITRF93
Elipsoide WGS84
Res. Geodésica:
RECCAN95
Sistema de
representación:
UTM Huso 28 (ext)

LEYENDA:

- Términos Municipales
- Línea a 500 m de la costa
- Zona de interés

Superficie de las parcelas

- < 10.000 m²
- 10.000 - 50.000 m²
- 50.000 - 100.000 m²
- 100.000 - 150.000 m²
- > 150.000 m²

Viaro

- Autopista
- Carretera principal
- Carreteras secundarias y locales
- Calles
- Pistas



PLAN TERRITORIAL ESPECIAL DE ORDENACIÓN DE LA ACTIVIDAD INDUSTRIAL

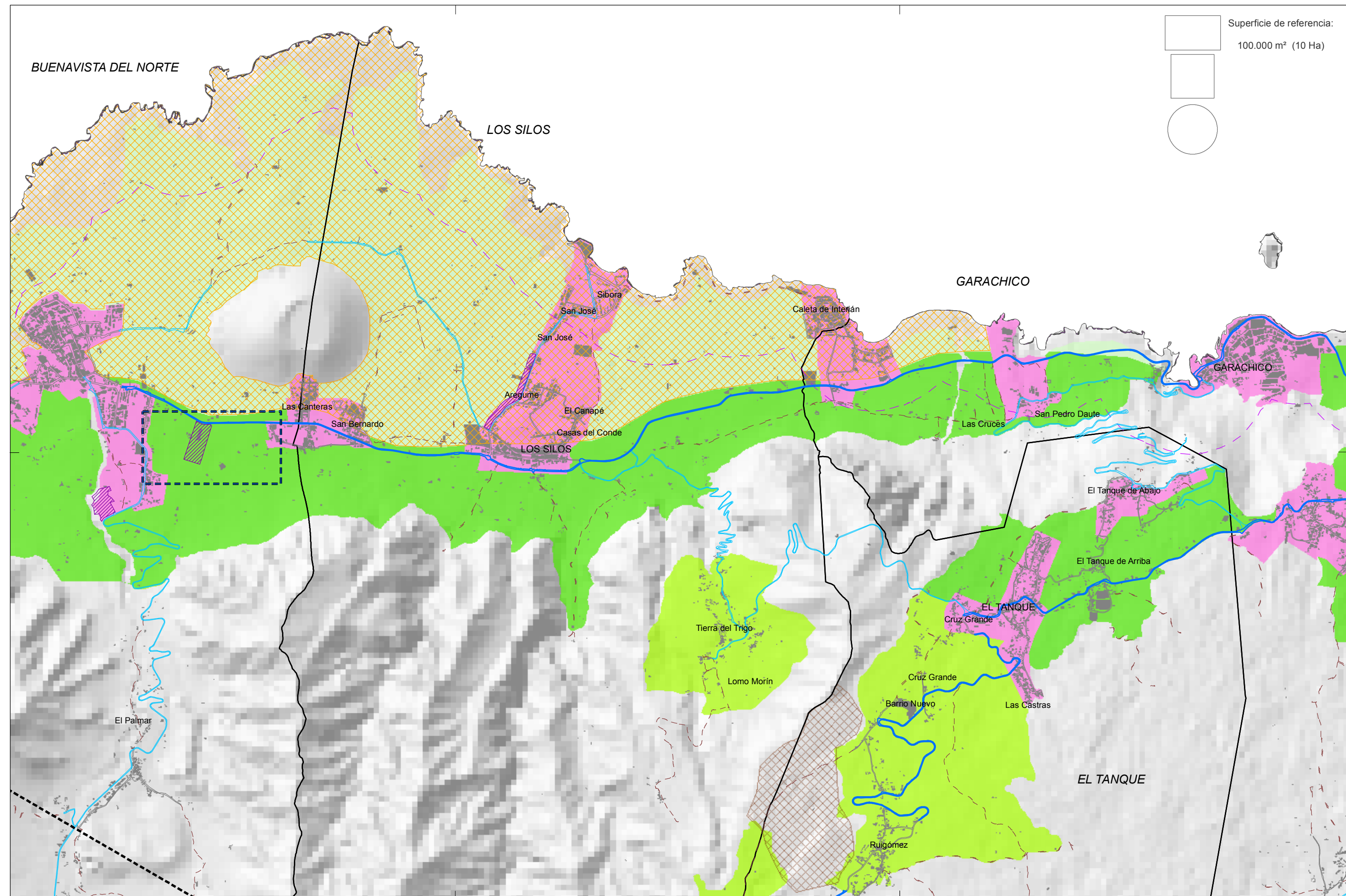
ALTERNATIVAS DE UBICACIÓN DE INSTALACIONES INDUSTRIALES ESTRUCTURA CATASTRAL Isla Baja

IB25.2

Fecha: Septiembre 2010

Escala: 1:25.000

Superficie de referencia:
100.000 m² (10 Ha)



Base cartográfica:
Modelo Digital del Terreno
10 x 10 m
GRAFCAN, año 1996
Sis. de Referencia:
ITRF93
Elipsoide WGS84
Res. Geodésica:
RECCAN95
Sistema de representación:
UTM Huso 28 (ext)

LEYENDA:

- Términos Municipales
- Edificaciones
- Línea a 500 m de costa
- Zona de interés

Viaro existente

- Autopista
- Carret. principal
- Carret. secundarias y locales
- Calles
- Pistas

Localización de zonas industriales

- Áreas Industriales
- Polígonos de Gestión de Residuos
- Polígonos Ganaderos

Ámbitos según el PIOT

- Ámbitos industriales y terciarios
- Ámbito extractivo
- Ámbito de referencia turístico

Áreas de Regulación Homogénea del PIOT

- Protecc. Territorial
- Protecc. económica 1
- Protecc. económica 2
- Protecc. económica 3
- Áreas expansión urbana
- Áreas interés estratégico
- Áreas urbanas



PLAN TERRITORIAL ESPECIAL DE ORDENACIÓN DE LA ACTIVIDAD INDUSTRIAL

IB25.3 ALTERNATIVAS DE UBICACIÓN DE INSTALACIONES INDUSTRIALES
ZONIFICACIÓN DEL PLAN INSULAR Y LOCALIZACIÓN DE ÁMBITOS INDUSTRIALES
Isla Baja

Fecha: Septiembre 2010

Escala: 1:25.000