

Base cartográfica:  
Modelo Digital del Terreno  
10 x 10 m  
GRAFCAN, año 1996  
Sis. de Referencia:  
ITRF93  
Elipsoide WGS84  
Res. Geodésica:  
RECCAN95  
Sistema de representación:  
UTM Huso 28 (ext)

**LEYENDA:**

- Términos Municipales
- Zonas objeto de análisis
- Edificaciones
- Línea a 500 m de la costa
- Zona de interés

**Enlaces del viario en la vertiente sur**

- Existentes
- Previstos

**Área de influencia**

- < 500 m
- 500 - 1.000 m
- 1.000 - 1.500 m

**Viario existente**

- Autopista
- Carretera principal
- Carreteras secundarias y locales
- Calles
- Pistas

**Viario previsto**

- Red Metropolitana
- Anillo Insular
- Tercer Carril Norte
- Tercer carril Sur
- Trazado Tren del Sur
- Estaciones Tren del Sur



**PLAN TERRITORIAL ESPECIAL DE ORDENACIÓN DE LA ACTIVIDAD INDUSTRIAL**

**IB25.4** ALTERNATIVAS DE UBICACIÓN DE INSTALACIONES INDUSTRIALES ACCESIBILIDAD Isla Baja

Fecha: Septiembre 2010

Escala: 1:25.000

BUENAVISTA DEL NORTE

LOS SILOS (Avance 2007)

LEYENDA NORMATIVA

Lin. C/Ob. C/Ob. Partido Espacio Natural Protegido

Sistemas Generales

- SRRA1
- SRRA2
- SRRA3
- SRRA4
- SRRA5
- SRRA6
- SRRA7
- SRRA8
- SRRA9
- SRRA10
- SRRA11
- SRRA12
- SRRA13
- SRRA14
- SRRA15
- SRRA16
- SRRA17
- SRRA18
- SRRA19
- SRRA20
- SRRA21
- SRRA22
- SRRA23
- SRRA24
- SRRA25
- SRRA26
- SRRA27
- SRRA28
- SRRA29
- SRRA30
- SRRA31
- SRRA32
- SRRA33
- SRRA34
- SRRA35
- SRRA36
- SRRA37
- SRRA38
- SRRA39
- SRRA40
- SRRA41
- SRRA42
- SRRA43
- SRRA44
- SRRA45
- SRRA46
- SRRA47
- SRRA48
- SRRA49
- SRRA50
- SRRA51
- SRRA52
- SRRA53
- SRRA54
- SRRA55
- SRRA56
- SRRA57
- SRRA58
- SRRA59
- SRRA60
- SRRA61
- SRRA62
- SRRA63
- SRRA64
- SRRA65
- SRRA66
- SRRA67
- SRRA68
- SRRA69
- SRRA70
- SRRA71
- SRRA72
- SRRA73
- SRRA74
- SRRA75
- SRRA76
- SRRA77
- SRRA78
- SRRA79
- SRRA80
- SRRA81
- SRRA82
- SRRA83
- SRRA84
- SRRA85
- SRRA86
- SRRA87
- SRRA88
- SRRA89
- SRRA90
- SRRA91
- SRRA92
- SRRA93
- SRRA94
- SRRA95
- SRRA96
- SRRA97
- SRRA98
- SRRA99
- SRRA100

LOS SILOS

GARACHICO (Aprobación inicial 2009)

SUELO URBANO

- SUC CONSOLIDADO
- SUNC NO CONSOLIDADO
- INTERES CULTURAL

SUELO URBANIZABLE

SECTORIZADO (SUSO)

- R RESIDENCIAL
- I INDUSTRIAL

SECTORIZADO NO ORDENADO (SUSNO)

- R RESIDENCIAL

PROTECCIÓN TERRITORIAL

- PT TERRITORIAL
- AR RURALES

NO SECTORIZADO (SUNS)

- DR DIFERIDO - RESIDENCIAL
- T TURÍSTICO

ESPACIO NATURAL (ORDENADO)

- ENO ESPACIO NATURAL PROTEGIDO

SUELO RÚSTICO

PROTECCIÓN AMBIENTAL

- EN ESPACIO NATURAL PROTEGIDO
- PN NATURAL
- PP PASCUALÍSTICA
- PC COSTERA
- CC COSTERA (COMPATIBLE)

PROTECCIÓN ECONÓMICA

- AI AGRÍCOLA INTENSIVO
- AT AGRÍCOLA TRADICIONAL
- PI INFRAESTRUCTURAS / EQUIPAMENTOS
- IV INFRAESTRUCTURA - SISTEMA VIARIO
- CI COMPATIBLE INFRAESTRUCTURAS

GARACHICO

Superficie de referencia:  
100.000 m<sup>2</sup> (10 Ha)

EL TANQUE (Aprobación provisional) 2008

PLAN GENERAL DE ORDENACIÓN DE EL TANQUE APROBACIÓN PROVISIONAL

GOBIERNO CANARIAS  
Consejería de Medio Ambiente y Ordenación Territorial

AYUNTAMIENTO DE EL TANQUE  
TENERIFE

GABINETE DE ESTUDIOS AMBIENTALES S.L. NATURA CONSULTORÍA Y GESTIÓN S.L.

1/5.000

0 25 50 100 150 200 m

ABRIL 2008

Clasificación y Categorización Nº PLANO 0-1.1 (Nº 65)

EL TANQUE

BUENAVISTA DEL NORTE (Aprobación definitiva 2006)

SUELO RÚSTICO

- RUST

PROTECCIÓN NATURAL

- AMB-1
- AMB-2

PROTECCIÓN PASCUALÍSTICA

- PAI
- COIS

PROTECCIÓN AGROPECUARIA

- AGR-1
- AGR-2

PROTECCIÓN INFRAESTRUCTURAS

- INF

PROTECCIÓN TERRITORIAL

- PT

ASENTAMIENTO RURAL

- AR

SUELO URBANIZABLE

- SUR-1
- SUR-2
- SUR-3
- SUR-4
- SUR-5
- SUR-6
- SUR-7
- SUR-8
- SUR-9
- SUR-10
- SUR-11
- SUR-12
- SUR-13
- SUR-14
- SUR-15
- SUR-16
- SUR-17
- SUR-18
- SUR-19
- SUR-20
- SUR-21
- SUR-22
- SUR-23
- SUR-24
- SUR-25
- SUR-26
- SUR-27
- SUR-28
- SUR-29
- SUR-30
- SUR-31
- SUR-32
- SUR-33
- SUR-34
- SUR-35
- SUR-36
- SUR-37
- SUR-38
- SUR-39
- SUR-40
- SUR-41
- SUR-42
- SUR-43
- SUR-44
- SUR-45
- SUR-46
- SUR-47
- SUR-48
- SUR-49
- SUR-50
- SUR-51
- SUR-52
- SUR-53
- SUR-54
- SUR-55
- SUR-56
- SUR-57
- SUR-58
- SUR-59
- SUR-60
- SUR-61
- SUR-62
- SUR-63
- SUR-64
- SUR-65
- SUR-66
- SUR-67
- SUR-68
- SUR-69
- SUR-70
- SUR-71
- SUR-72
- SUR-73
- SUR-74
- SUR-75
- SUR-76
- SUR-77
- SUR-78
- SUR-79
- SUR-80
- SUR-81
- SUR-82
- SUR-83
- SUR-84
- SUR-85
- SUR-86
- SUR-87
- SUR-88
- SUR-89
- SUR-90
- SUR-91
- SUR-92
- SUR-93
- SUR-94
- SUR-95
- SUR-96
- SUR-97
- SUR-98
- SUR-99
- SUR-100

SUELO URBANO

- SUR-C
- SUR-NC
- UA

LEYENDA

- Términos Municipales
- Zona de interés
- Autopista
- Carretera principal
- Carreteras secundarias y locales
- Calles
- Pistas

PLAN GENERAL DE ORDENACIÓN BUENAVISTA (ADAPTACIÓN A LA LEY 19/2005 DE 14 DE ABRIL DE DERECHOS Y AL P.D.O.T.)

AYUNTAMIENTO DE BUENAVISTA

CONSEJERÍA DE MEDIO AMBIENTE Y ORDENACIÓN TERRITORIAL GOBIERNO DE CANARIAS

PLANO DE ORDENACIÓN ESCALA: 1:5000 FECHA: NOVIEMBRE 2006 TEXTO REVISADO APROBACIÓN DEFINITIVA

03 ORDENACIÓN ESTRUCTURAL CLASIFICACIÓN Y CATEGORIZACIÓN DEL SUELO ISLA BAJA

PLAN TERRITORIAL ESPECIAL DE ORDENACIÓN DE LA ACTIVIDAD INDUSTRIAL

IB25.5 ALTERNATIVAS DE UBICACIÓN DE INSTALACIONES INDUSTRIALES PLANEAMIENTO URBANÍSTICO Isla Baja

Fecha: Septiembre 2010

Escala: 1:25.000

0 500 1.000 1.500 Metros

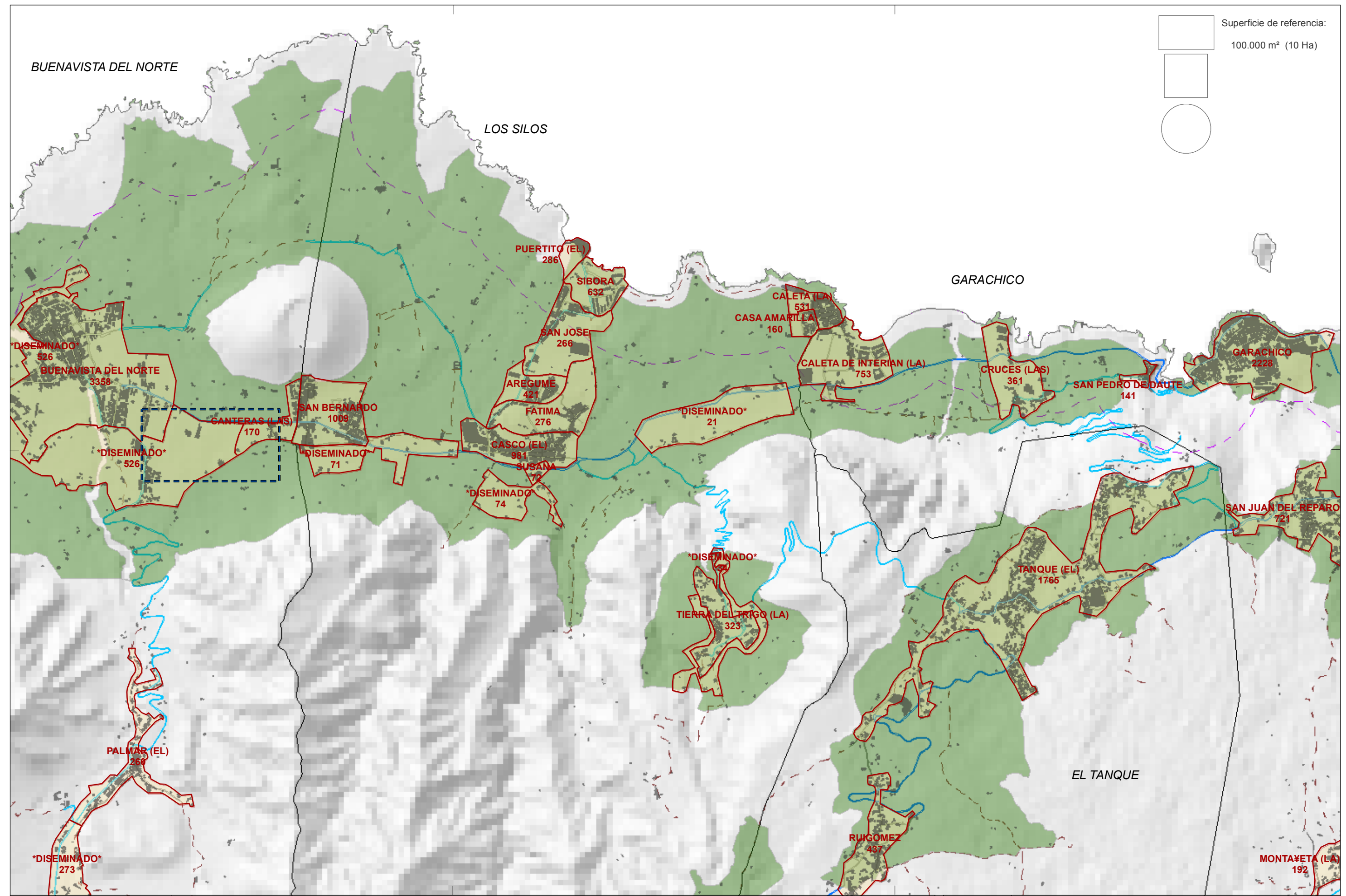
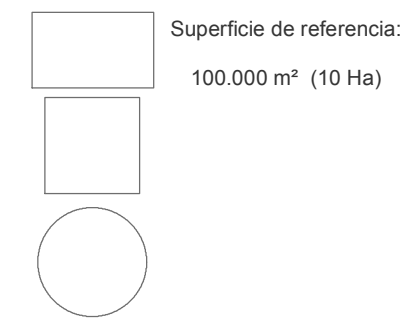
Base cartográfica: Modelo Digital del Terreno 10 x 10 m GRAFCAN, año 1996

Sist. de Referencia: ITRF93

Elipsoide WGS84

Red Geodésica: RECCAN95

Sistema de representación: UTM Huso 28 (ext)



Base cartográfica:  
Modelo Digital  
del Terreno  
10 x 10 m  
GRAFCAN, año 1996  
Sis. de Referencia:  
ITRF93  
Elipsoide WGS84  
Res. Geodésica:  
RECCAN95  
Sistema de  
representación:  
UTM Huso 28 (ext)

LEYENDA:

- Términos Municipales
- Zonas objeto de análisis
- Núcleos 2008
- Línea a 500 m de la costa
- Zona de interés

**Población y edificaciones**

- Edificaciones
- Núcleos 2008
- 435** Población en el año 2008

**Viaro**

- Autopista
- Carretera principal
- Carreteras secundarias y locales
- Calles
- Pistas

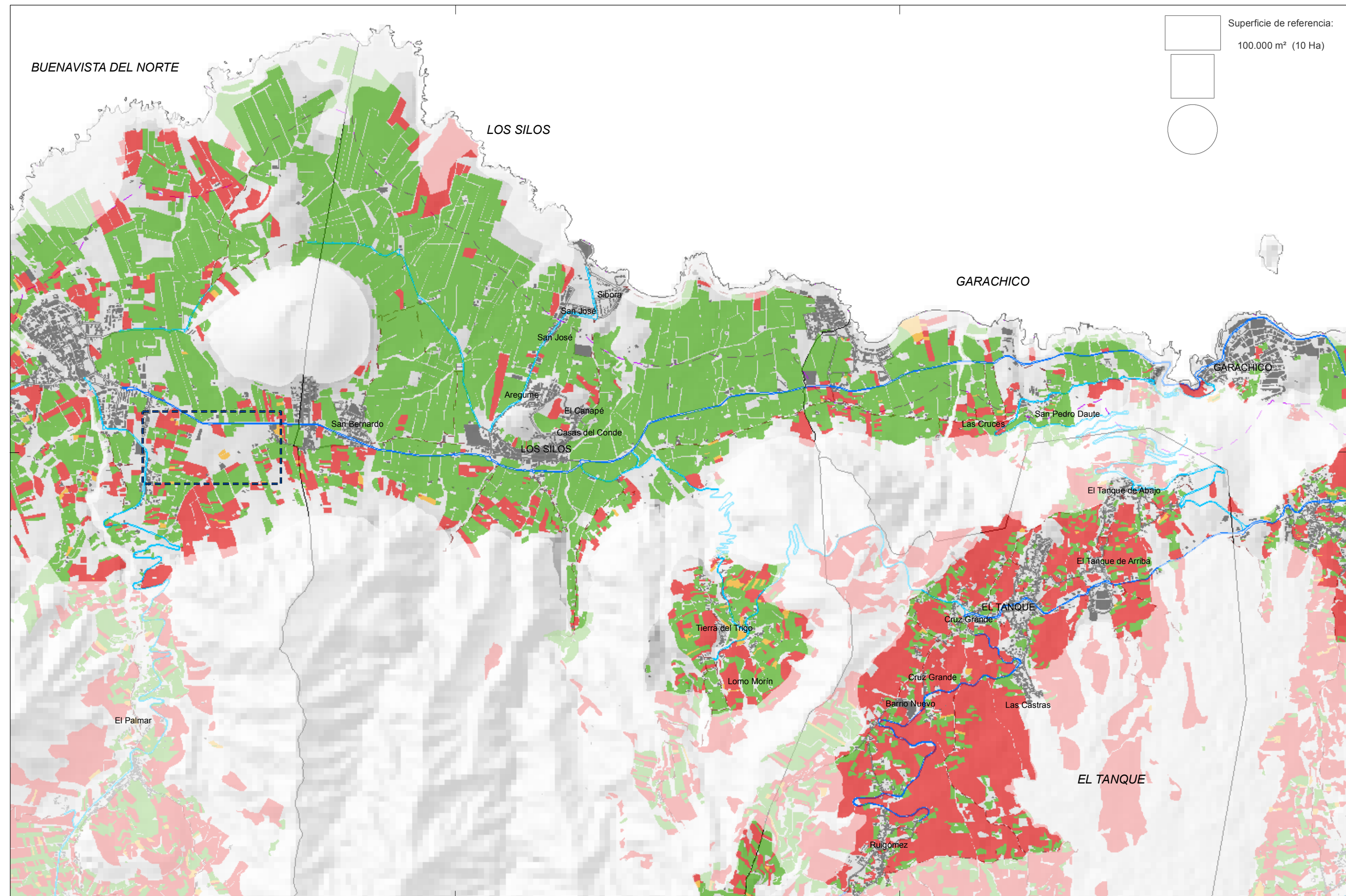
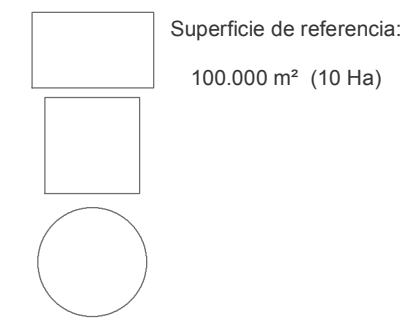


**PLAN TERRITORIAL ESPECIAL DE ORDENACIÓN DE LA ACTIVIDAD INDUSTRIAL**

**IB25.6** ALTERNATIVAS DE UBICACIÓN DE INSTALACIONES INDUSTRIALES DISTRIBUCIÓN DE LA POBLACIÓN Y EDIFICACIONES EXISTENTES Isla Baja

Fecha: Septiembre 2010

Escala: 1:25.000



Base cartográfica:  
Modelo Digital  
del Terreno  
10 x 10 m  
GRAFCAN, año 1996  
Sis. de Referencia:  
ITRF93  
Elipsoide WGS84  
Res. Geodésica:  
RECCAN95  
Sistema de  
representación:  
UTM Huso 28 (ext)

**LEYENDA:**

Términos Municipales	<b>Cultivos</b> En uso	<b>Viaro</b> Autopista
Edificaciones	Abandono reciente	Carretera principal
Zonas excluidas del análisis	Abandono prolongado	Carreteras secundarias y locales
Línea a 500 m de la costa		Calles
Zona de interés		Pistas

ÁREA DE TURISMO Y PLANIFICACIÓN  
S.T. de Planes Insulares

**PLAN TERRITORIAL ESPECIAL DE ORDENACIÓN  
DE LA ACTIVIDAD INDUSTRIAL**

**IB25.7** ALTERNATIVAS DE UBICACIÓN DE INSTALACIONES INDUSTRIALES  
PRESENCIA DE CULTIVOS  
Isla Baja

Fecha:  
Septiembre 2010

Escala:  
1:25.000