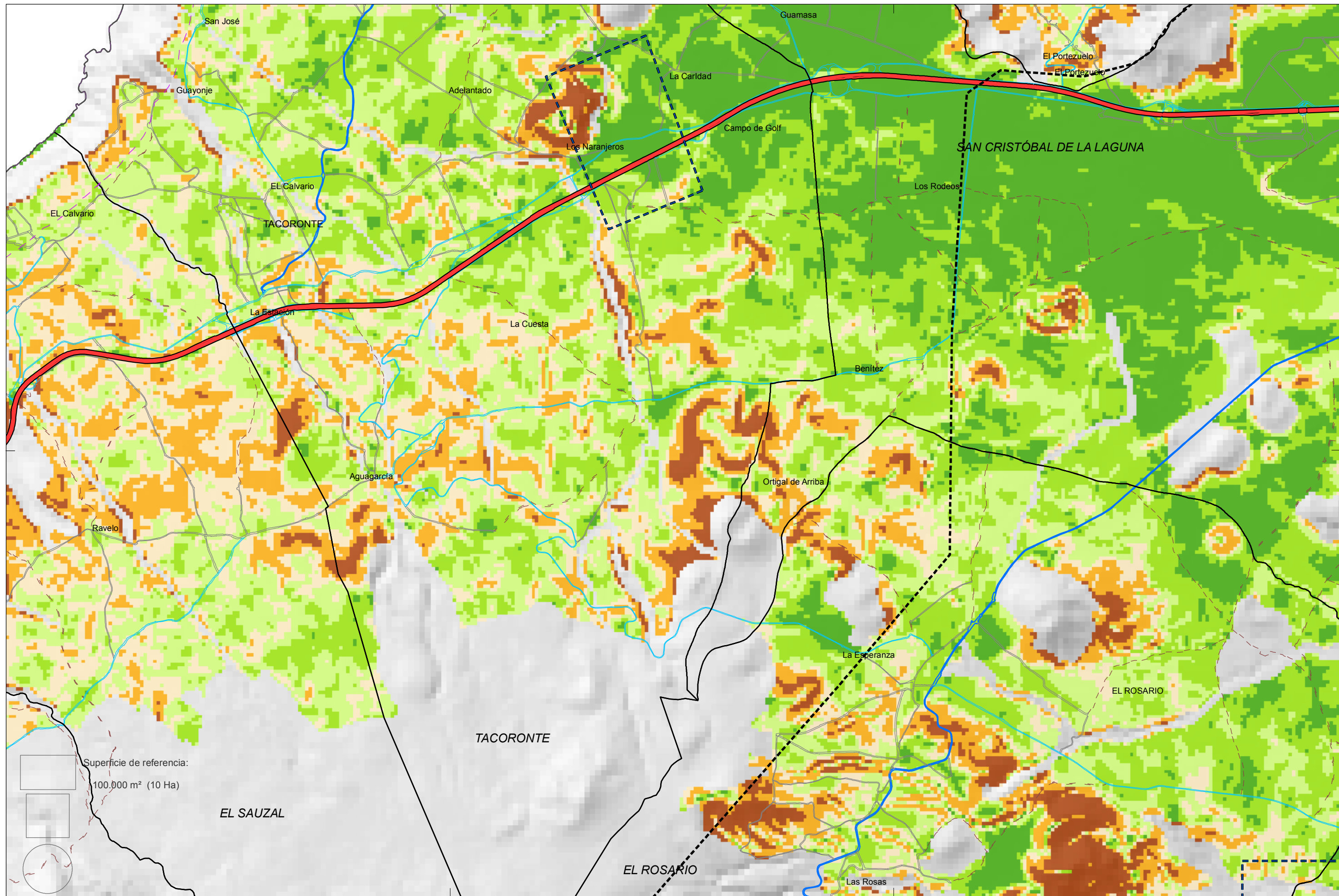
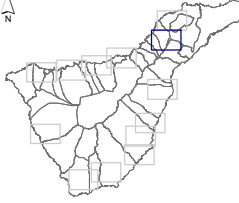


5.4.13. VA. Valle Guerra



Base cartográfica:
 Modelo Digital
 del Terreno
 10 x 10 m
 GRAFCAN, año 1996
 Sis. de Referencia:
 ITRF93
 Elipsoide WGS84
 Red Geodésica:
 RECCAN95
 Sistema de
 representación:
 UTM Huso 28 (ext)



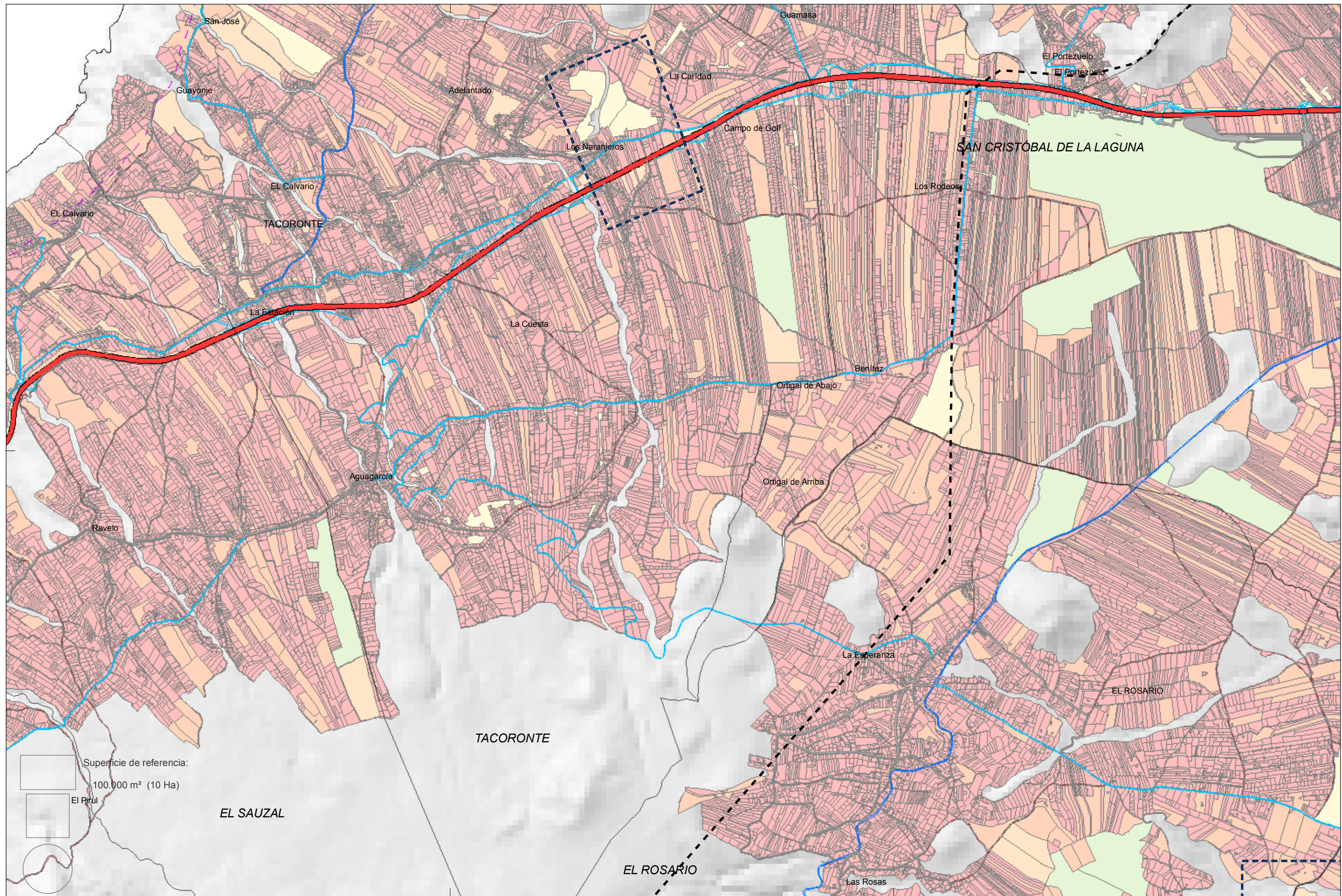
LEYENDA:

- | | |
|---------------------------|----------------------------------|
| Términos Municipales | Autopista |
| Línea a 500 m de la costa | Carretera principal |
| Zona de interés | Carreteras secundarias y locales |
| Divisoria vertientes | Calles |
| | Pistas |

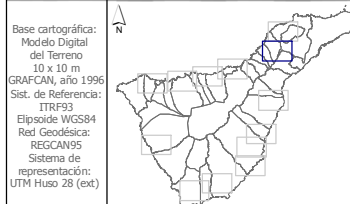
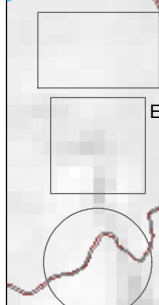
- Pendiente (%)**
- | | |
|---------|---------|
| < 5 | 15 - 20 |
| 5 - 10 | 20 - 30 |
| 10 - 15 | > 30 |
- Criterio de aptitud vertiente Norte: Pendiente < 20%
 Criterio de aptitud vertiente Sur: Pendiente < 15%



PLAN TERRITORIAL ESPECIAL DE ORDENACIÓN DE LA ACTIVIDAD INDUSTRIAL	
TC25.1	ALTERNATIVAS DE UBICACIÓN DE INSTALACIONES INDUSTRIALES CLINOMETRÍA Tacoronte
Fecha: Septiembre 2010	Escala: 1:25.000



Superficie de referencia:
100.000 m² (10 Ha)



LEYENDA:

Términos Municipales	< 10.000 m ²	Autopista
Línea a 500 m de la costa	10.000 - 50.000 m ²	Carretera principal
Zona de interés	50.000 - 100.000 m ²	Carreteras secundarias y locales
Divisoria Vertientes	100.000 - 150.000 m ²	Calles
	> 150.000 m ²	Pistas



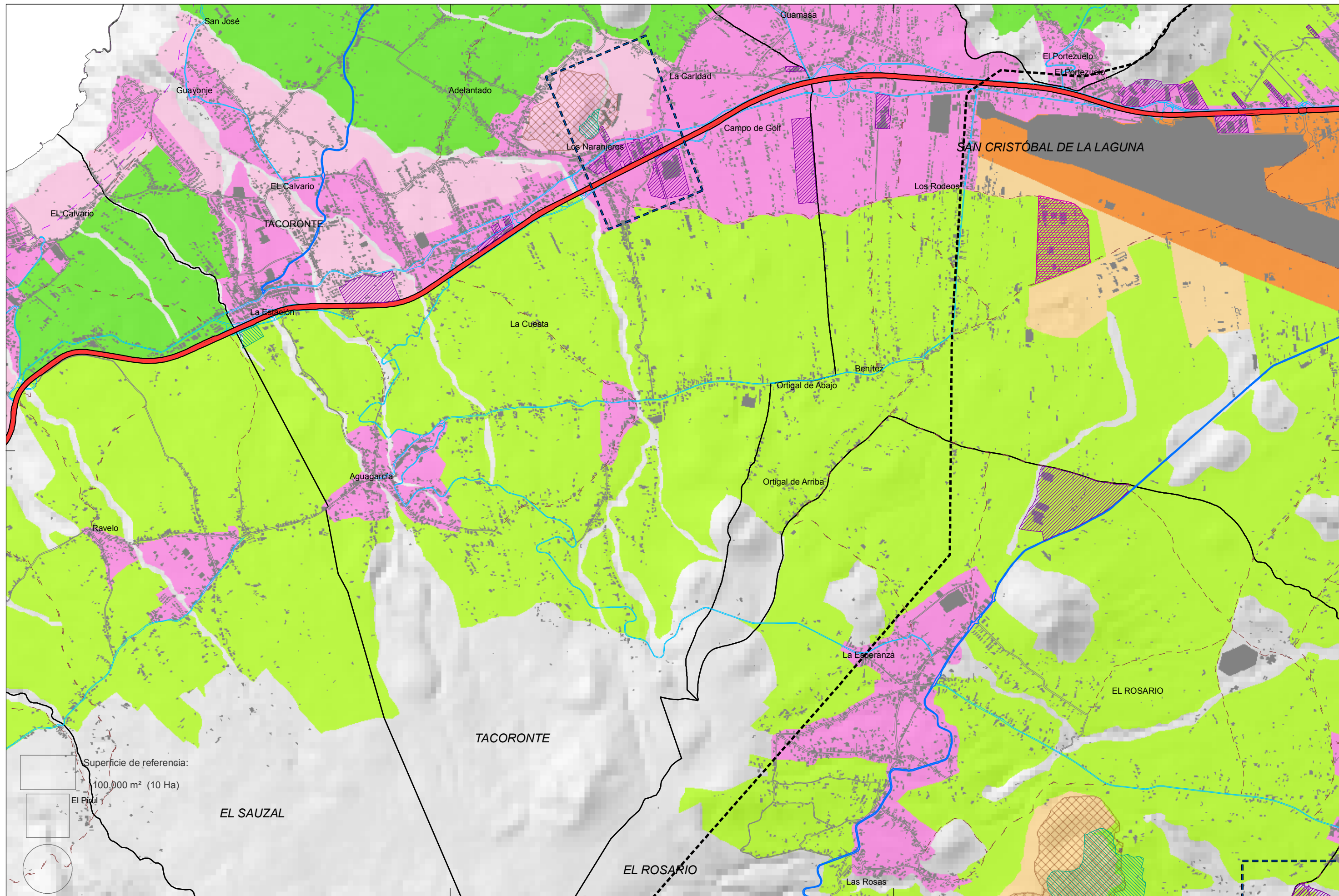
PLAN TERRITORIAL ESPECIAL DE ORDENACIÓN DE LA ACTIVIDAD INDUSTRIAL

ALTERNATIVAS DE UBICACIÓN DE INSTALACIONES INDUSTRIALES
ESTRUCTURA CATASTRAL
Tacoronte

TC25.2

Fecha: Septiembre 2010

Escala: 1:25.000



Base cartográfica:
 Modelo Digital del Terreno
 10 x 10 m
 GRAFCAN, año 1996
 Sis. de Referencia:
 ITRF93
 Elipsoide WGS84
 Res. Geodésica:
 RECCAN95
 Sistema de representación:
 UTM Huso 28 (ext)

Superficie de referencia:
 100.000 m² (10 Ha)

LEYENDA:

Términos Municipales

- Términos Municipales
- Edificaciones
- Línea a 500 m de costa
- Zona de interés
- Divisoria vertientes

Viario existente

- Autopista
- Carret. principal
- Carret. secundarias y locales
- Calles
- Pistas

Localización de zonas industriales

- Áreas Industriales
- Polígonos de Gestión de Residuos
- Polígonos Ganaderos

Ámbitos según el PIOT

- Ámbitos industriales y terciarios
- Ámbito extractivo
- Ámbito de referencia turístico

Áreas de Regulación Homogénea del PIOT

- Protecc. Territorial
- Protecc. económica 1
- Protecc. económica 2
- Protecc. económica 3
- Áreas expansión urbana
- Áreas interés estratégico
- Áreas urbanas

PLAN TERRITORIAL ESPECIAL DE ORDENACIÓN DE LA ACTIVIDAD INDUSTRIAL

ALTERNATIVAS DE UBICACIÓN DE INSTALACIONES INDUSTRIALES ZONIFICACIÓN DEL PLAN INSULAR Y LOCALIZACIÓN DE ÁMBITOS INDUSTRIALES Tacoronte

TC25.3

Fecha: Septiembre 2010

Escala: 1:25.000

0 500 1.000 1.500 Metros