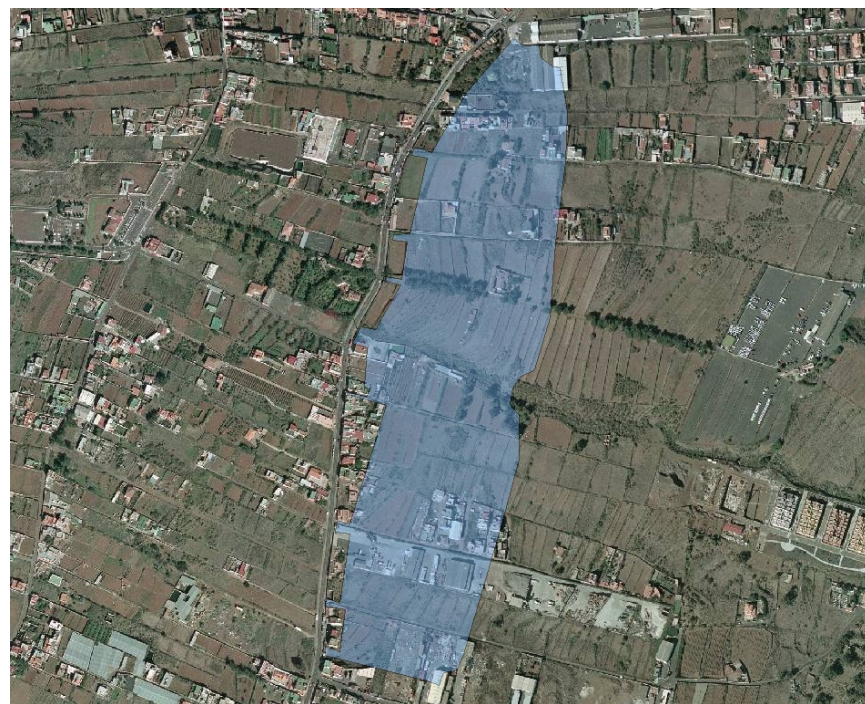
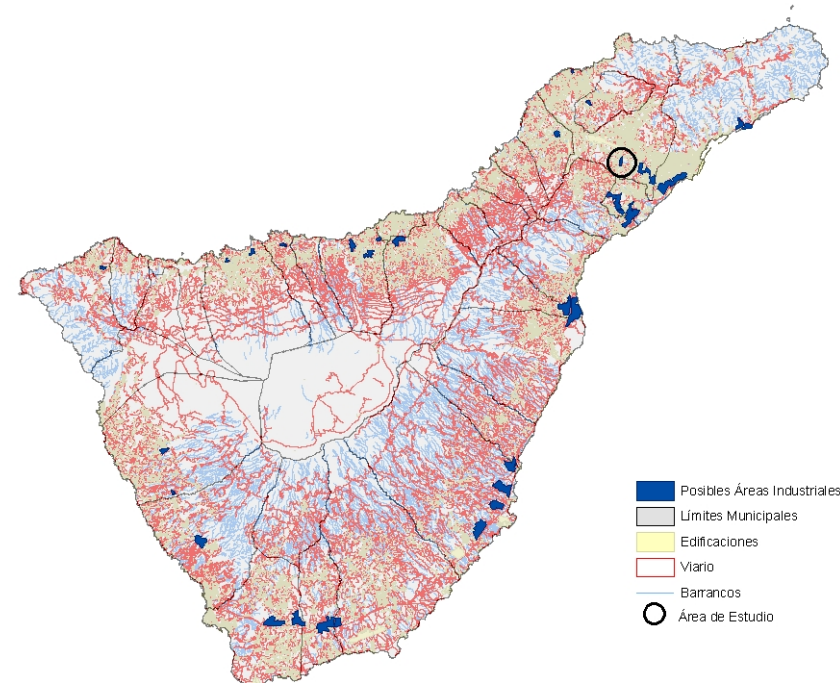


ÁMBITO COMARCAL: Geneto-La Laguna

ÁMBITO LOCAL:



DESCRIPCIÓN DEL ÁMBITO

Ámbito con una superficie de 206.232 m² y pendientes suaves menores del 40% en toda su extensión. Se sitúa en la zona Este de la Isla de Tenerife (coordenadas UTM: 370.289,886 3.149.756,952), más concretamente, en el municipio de La Laguna, entre los núcleos poblacionales de Los Baldíos y Geneto. Se accede al mismo a través de la carretera insular TF-24, tomando el posterior desvío por la TF-265.

AFECCIONES A VARIABLES AMBIENTALES:

Cultivos:

Tipos	Superficie (metros cuadrados)
Viña-papa, cereales varios, cítricos, huertos familiares, millo y papa.	37.852

Grado de Exposición Visual:

Muy Alta

Corredores visuales próximos al ámbito:

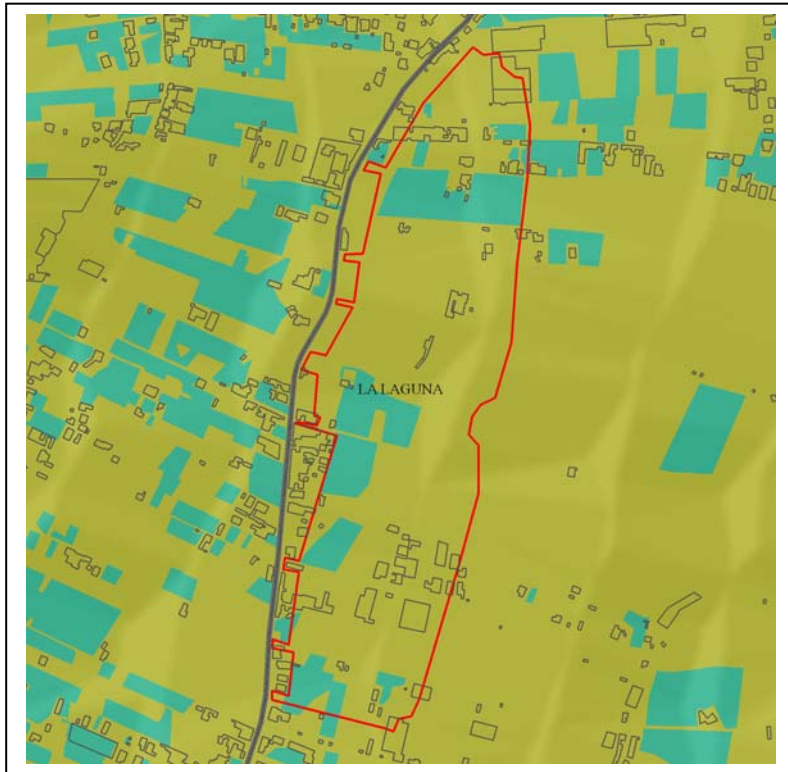
Tipo	Distancia (metros)
Montañas	Se encuentran a una distancia aproximada de 460 metros en dirección Noroeste y de 550 metros en dirección Suroeste.

Fragilidad paisajística:

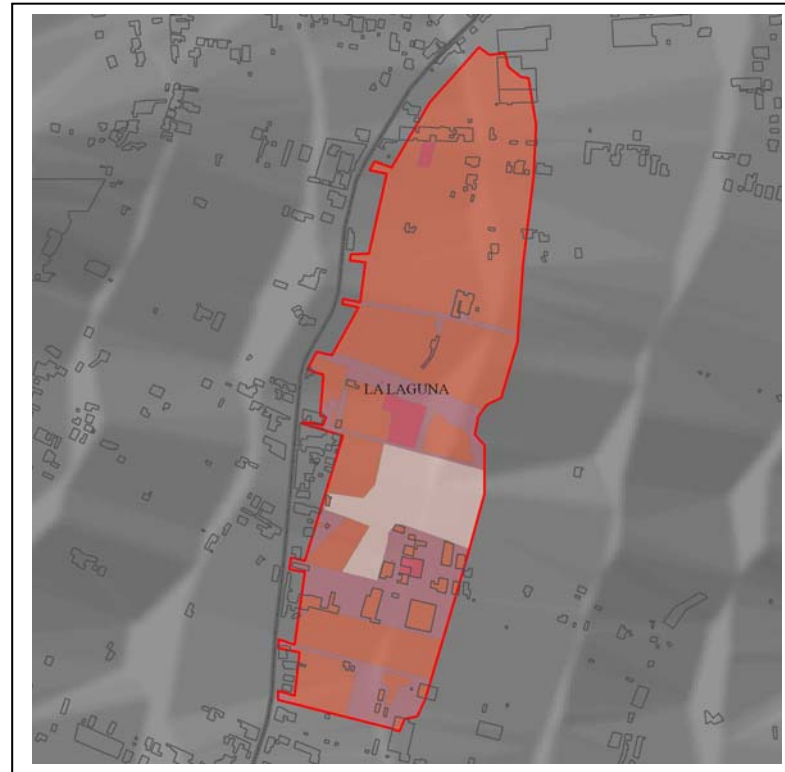
Baja

DIAGNÓSTICO: No existen Espacios Naturales Protegidos o Bienes de Interés Cultural próximos al área. La fragilidad visual está entre las categorías de Baja y Muy Baja, aunque la visibilidad es muy alta. Las principales afecciones se definen por su inserción en una importante bolsa de suelo agrario, muy cercana a núcleos de población del periurbano de La Laguna, aunque en los últimos tiempos el erial y el abandono reciente ha crecido en extensión. Las comunicaciones pueden verse dificultadas por no encontrarse adyacente a ninguna vía rápida. Reflejo parcelario en bancales, pequeños caminos vecinales, diseminado residencial.

GENETO- LA LAGUNA



CULTIVO



GRADO DE EXPOSICIÓN VISUAL



FRAGILIDAD PAISAJÍSTICA