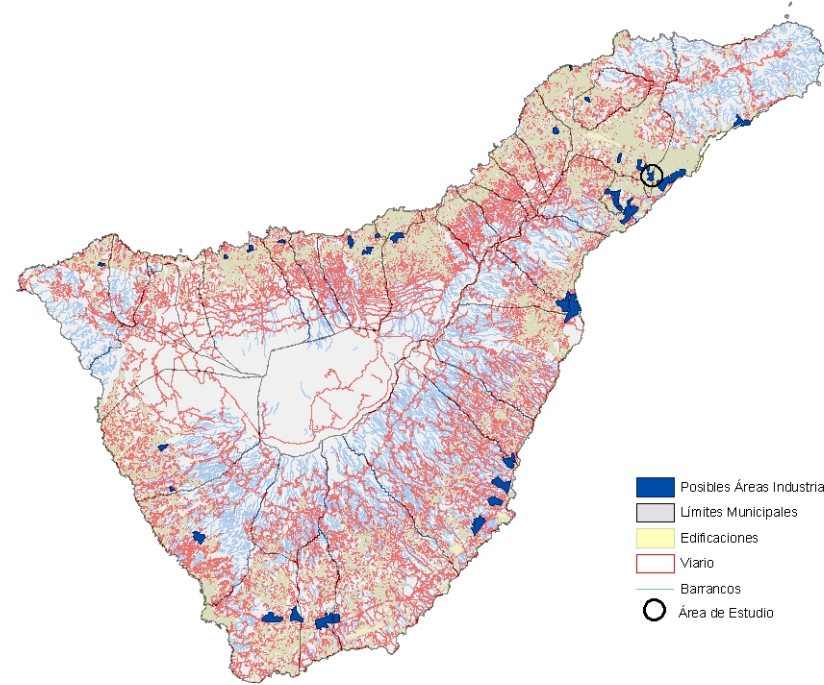


ÁMBITO COMARCAL: Taco-La Laguna

ÁMBITO LOCAL:



DESCRIPCIÓN DEL ÁMBITO

Situado en la zona Este de la Isla de Tenerife, más concretamente, en el municipio de La Laguna, en el núcleo poblacional de Taco. Muestra una superficie 3.109.467 m², presentando pendientes suaves, menores del 40% en toda su extensión. Tiene una superficie de 3109467 m². Se accede al mismo a través de la carretera TF-5, con el desvío por el enlace hacia la Carretera “La Cuesta-Taco” y seguidamente desvío a mano izquierda.

AFECCIONES A VARIABLES AMBIENTALES:

Bienes de Interés Cultural:

Tipo	Superficie (metros cuadrados)
Polvorín de Taco-Monumento	687

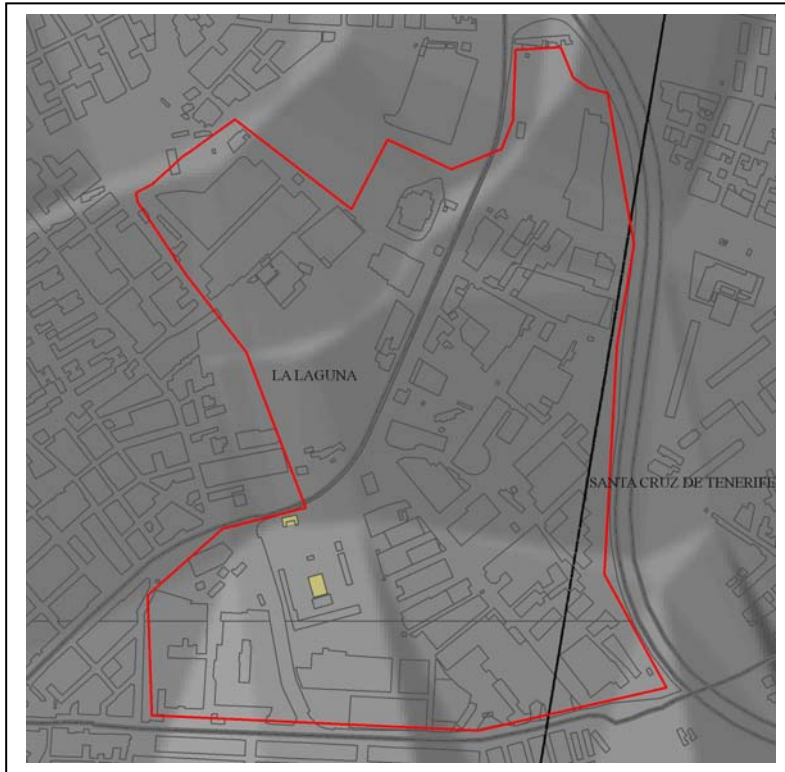
Grado de Exposición Visual:

Muy Alta

Fragilidad Paisajística:

Baja

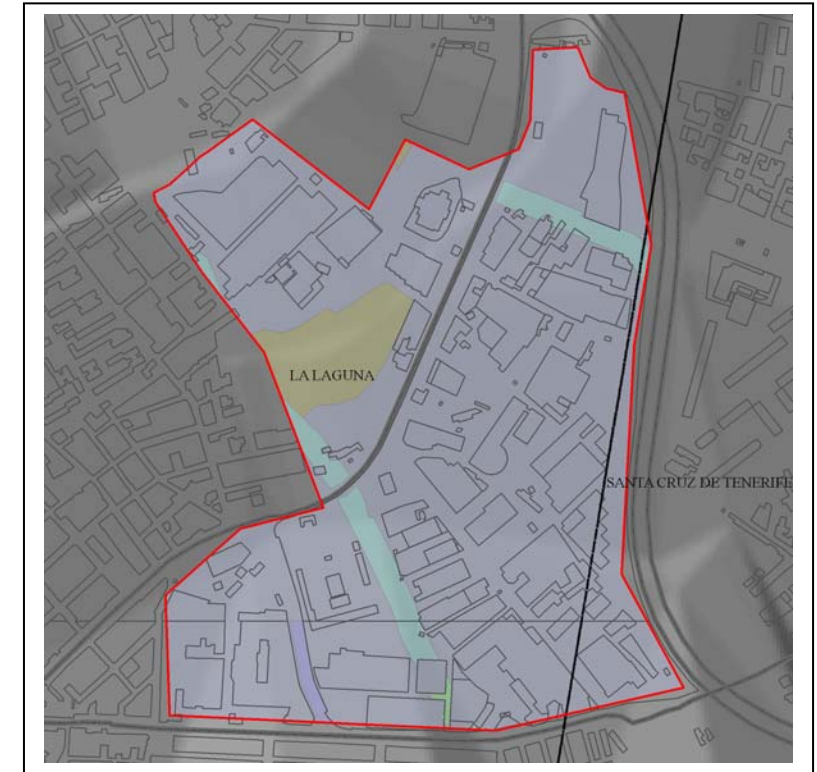
DIAGNÓSTICO: Inclusión del Monumento del Polvorín de Taco, en una zona plenamente urbana, de muy alta visibilidad pero de fragilidad muy baja. Zona industrial y residencial. Calles y carreteras de distintos órdenes.



BIENES DE INTERÉS CULTURAL



GRADO DE EXPOSICIÓN VISUAL



FRAGILIDAD PAISAJÍSTICA