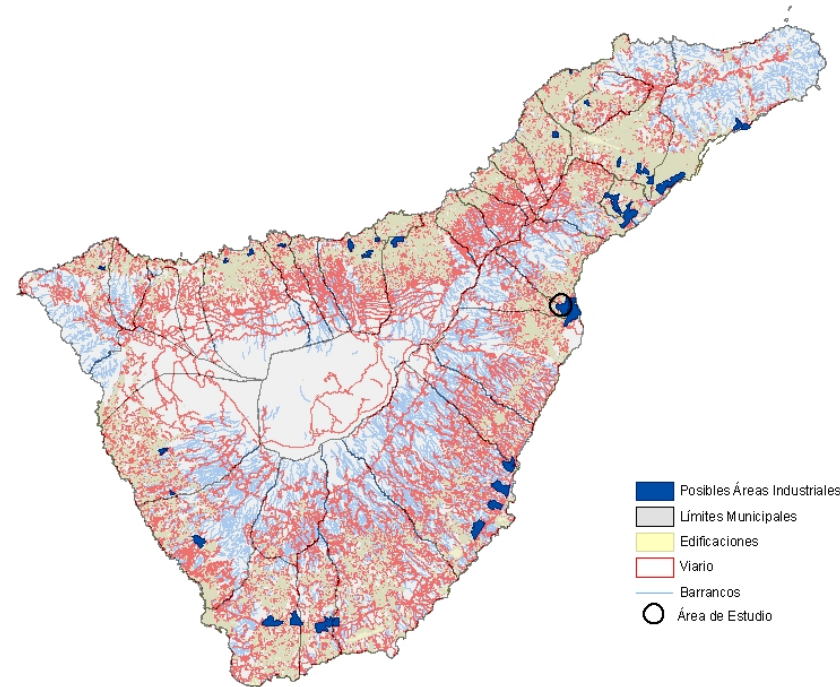


ÁMBITO COMARCAL: Valle de Güímar II

ÁMBITO LOCAL:



DESCRIPCIÓN DEL ÁMBITO

Ámbito situado en la zona Sureste de la Isla de Tenerife, localizado en los municipios de Güímar y Arafo y próximo a los núcleos poblacionales de Candelaria y la Hidalga. Presenta una superficie de 1.152.870 m<sup>2</sup>, así como unas pendientes suaves menores del 40% en toda su extensión. Se accede a través de la Autopista TF-1.

AFECCIONES A VARIABLES AMBIENTALES:

Vegetación y hábitats próximos al ámbito:

Tipo	Superficie (metros cuadrados)
<i>Ceropegio fuscae-Euphorbietum balsamiferae facies de Euphorbia I (Vegetación)</i>	34.275
<i>Periploco laevigatae-Euphorbietum canariensis</i>	3.428
<i>Periploco laevigatae-Euphorbietum canariensis facies de Euphorbi (Vegetación)</i>	115.011
<i>Plocametum pendulae (Vegetación)</i>	13.670
<i>Matorrales termomediterráneos y preestépicos (Hábitat)</i>	166.384

Cultivos:

Tipo	Superficie (metros cuadrados)
A. viña-hortalizas, aguacates, cítricos, hortalizas, huertos familiares, mangos, millo, ornamentales, papas, plataneras, subtropicales varios y viñas	191.342

Área de Regulación Homogénea:

Tipo	Superficie (metros cuadrados)
ARH de Protección Ambiental 1: Barrancos	72.776

Grado de exposición visual:

Muy Alta

Corredores visuales:

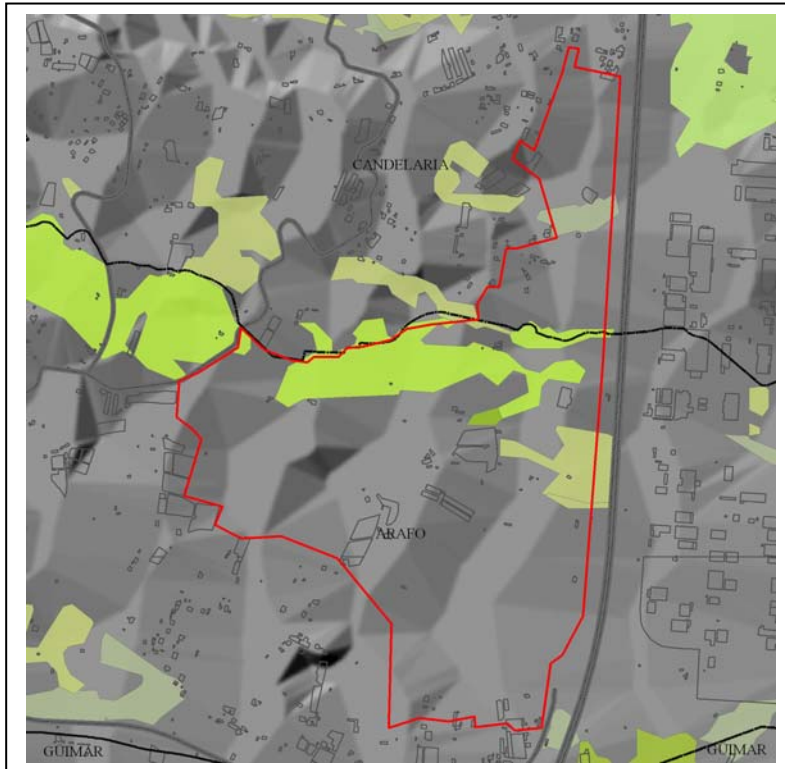
Tipos: Barrancos, Riscos y Roques

Fragilidad paisajística:

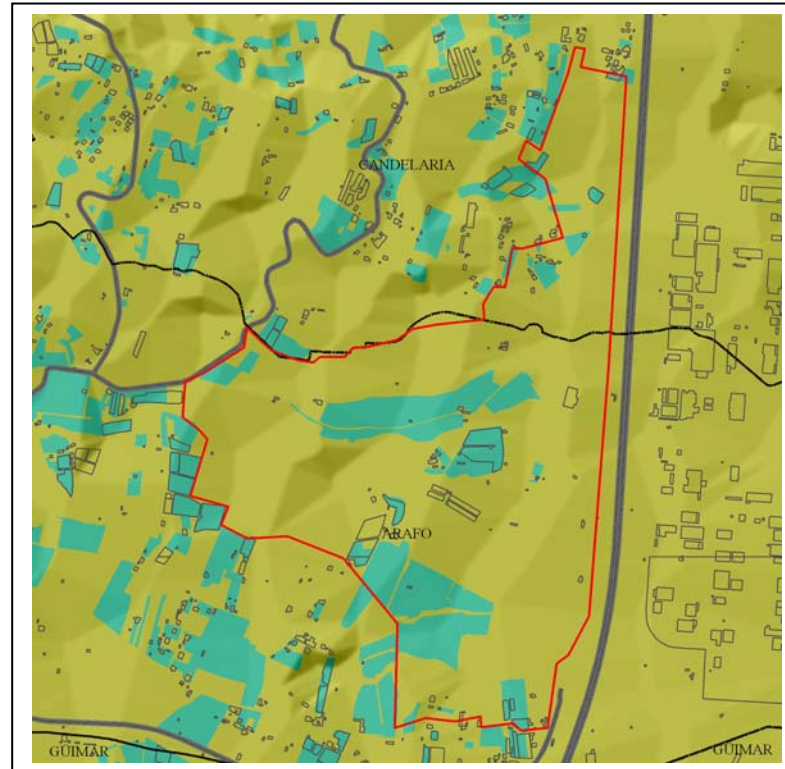
Alta

**DIAGNÓSTICO:** Posee una amplia vocación industrial, determinada por la colindancia con el Polígono Insular del Valle de Güímar y la zona de El carretón. Sin embargo, hay que prestar especial a las posibles afecciones negativas sobre los espacios agrícola en producción, así como los hábitats representativos situados en zonas mejor conservadas.

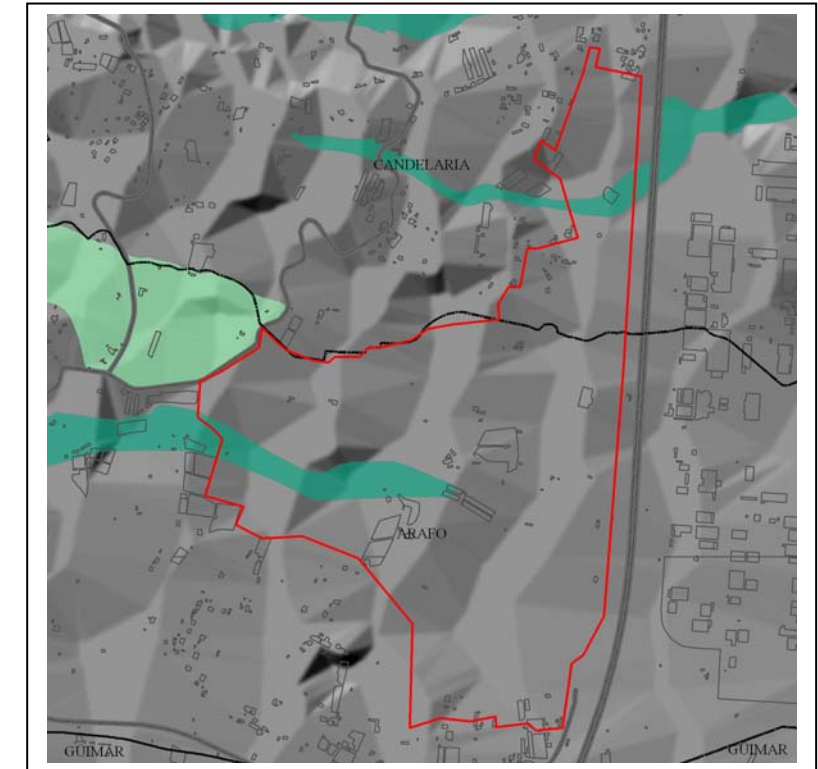
VALLE DE GUIMAR



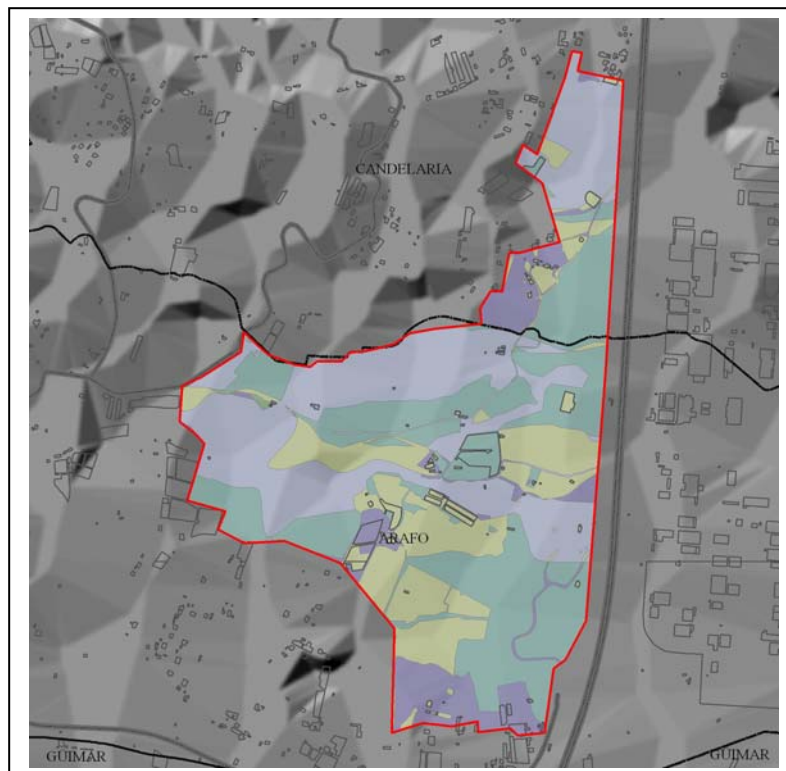
VEGETACIÓN Y HABITAT



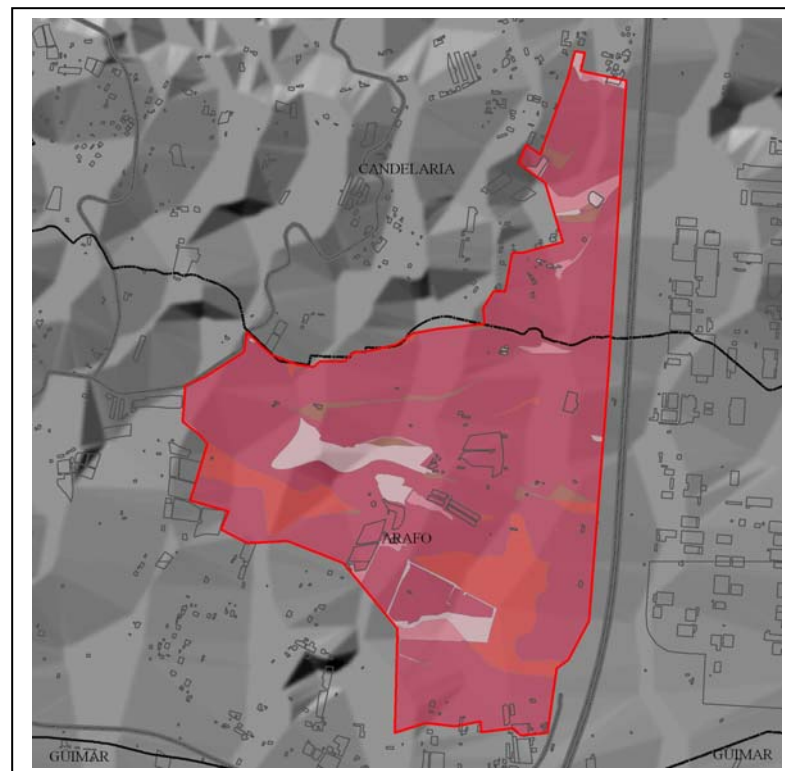
CULTIVOS



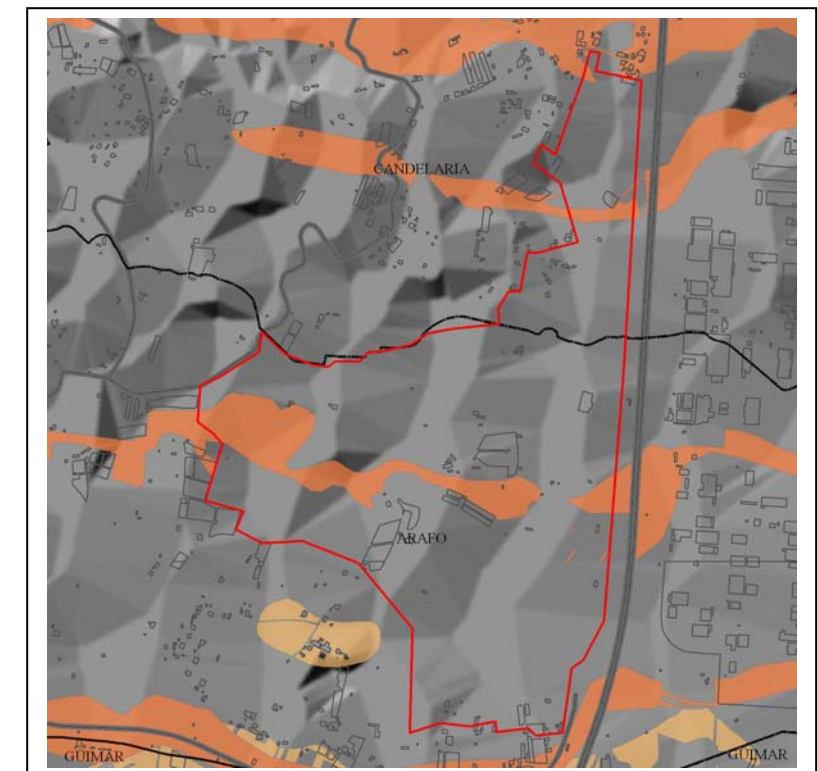
AREA DE REGULACIÓN HOMOGÉNEA



FRAGILIDAD PAISAJÍSTICA



GRADO DE EXPOSICIÓN VISUAL



CORREDORES