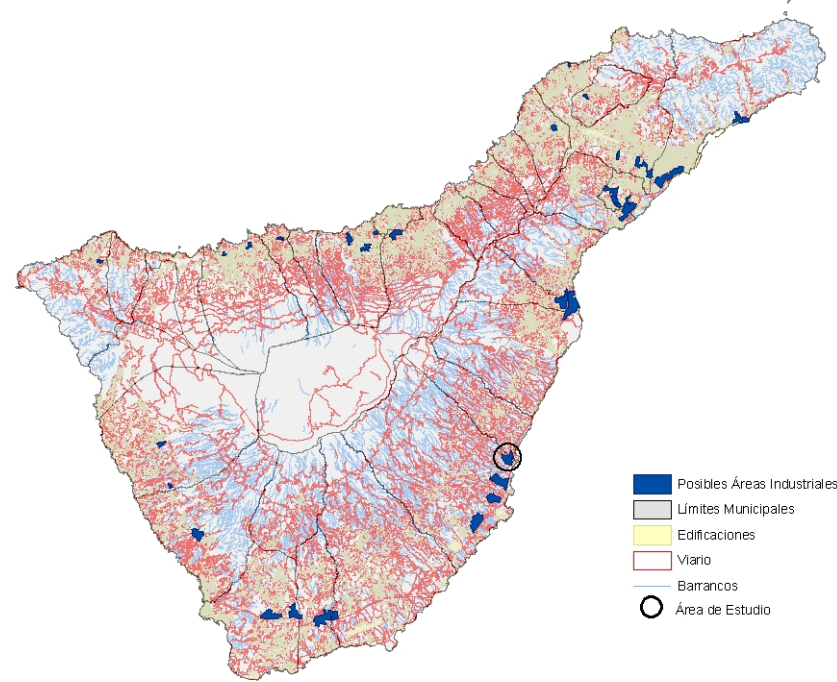


ÁMBITO COMARCAL: Las Eras-Arico

ÁMBITO LOCAL:



DESCRIPCIÓN DEL ÁMBITO

Se encuentra situado en la zona Sureste de la Isla de Tenerife, entre los municipios de Arico y Fasnia, muy próximo al núcleo poblacional de Las Eras. Presenta una superficie de 916.309 m² así como unas pendientes suaves menores del 40% en toda su extensión. Se accede por la TF-1, con el posterior desvío a la altura de Las Eras por la TF-622. El ámbito linda por la derecha, en dirección Sur con la TF-1.

AFECCIONES A VARIABLES AMBIENTALES:

Vegetación y Hábitat:

Tipo	Superficie (metros cuadrados)
<i>Plocametum pendulae</i> (Vegetación)	26.939
<i>Matorrales termomediterráneos y preestépico</i> (Hábitat)	

Costa:

Tipo	Superficie (metros cuadrados)
Franja marina .Buffer de 500 m hacia el interior	249.210

Cultivos:

Tipos	Superficie (metros cuadrados)
Huertos familiares, millo, papaya, platanera y tomates	135.363

Área de Regulación Homogénea:

Tipo	Superficie (metros cuadrados)
ARH Protección Ambiental 1: Barrancos	43.346

Grado de Exposición Visual::

Muy Baja

Corredores visuales:

Tipos: Barrancos, Riscos y Roques.

Fragilidad paisajística:

Alta

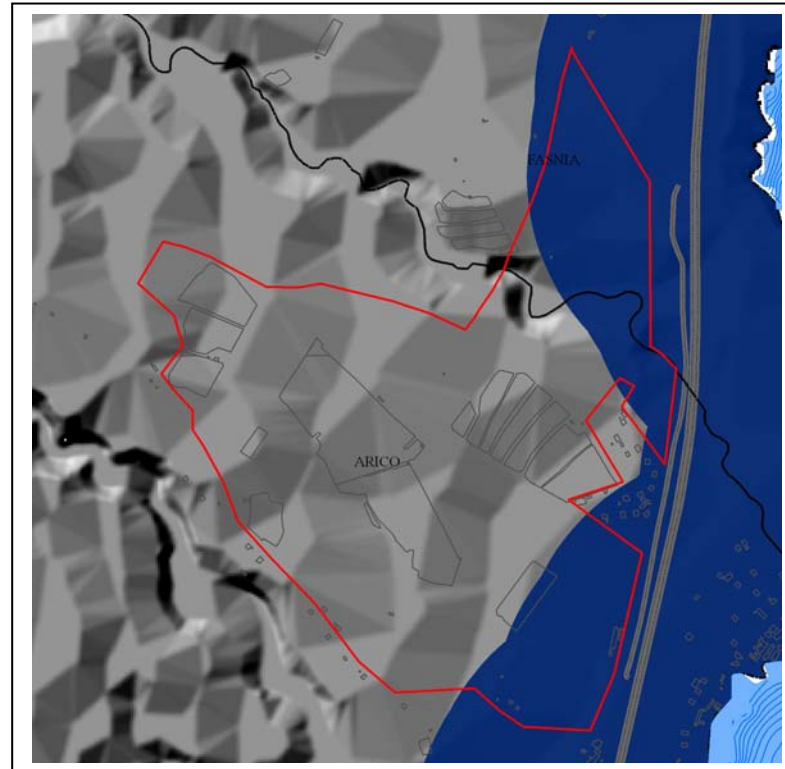
Espacios Naturales Protegidos, ZEC y ZEPAS próximos:

Sitio de Interés Científico del Acantilado de la Hondura (ENP)	Se encuentran próximos al ámbito, a una distancia aproximada de 130 metros, en dirección Este.
Acantilado de la Hondura (ZEC)	
Lomo de Las Eras (ZEC)	Se encuentra próximo al ámbito, a una distancia aproximada de 110 metros, en dirección Este.

DIAGNÓSTICO: Ámbito localizado próximo a la Autopista del Sur TF-1 y en zonas dominadas por el erial y el abandono, de baja visibilidad, pero de gran fragilidad paisajística y con Espacios Naturales Protegidos y ZEC muy cercanos. Presencia de barrancos y vaguadas en todo el espacio, así como pequeñas vías secundarias y un diseminado residencial presente.



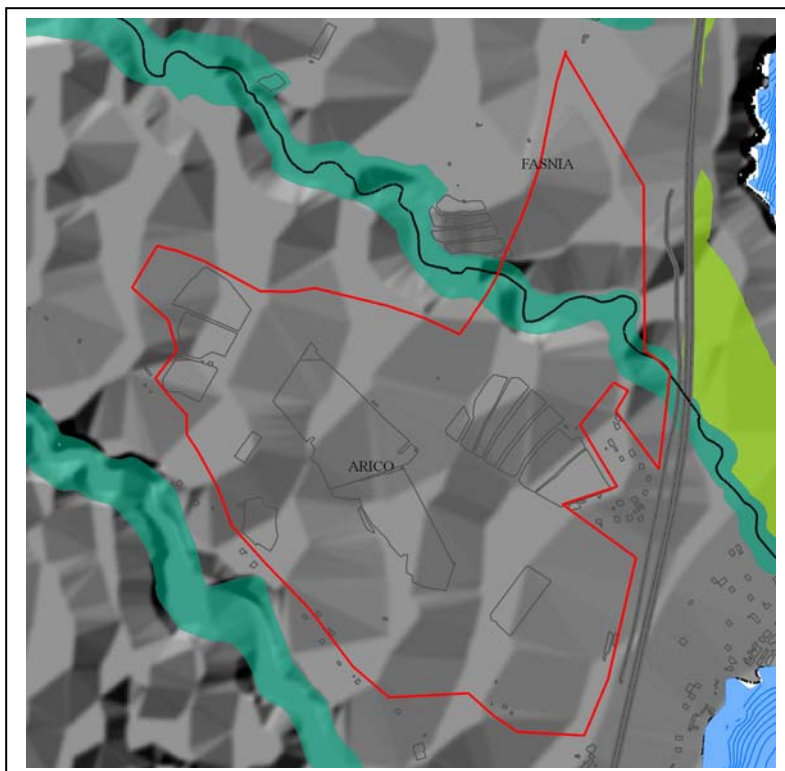
VEGETACIÓN Y HABITAT



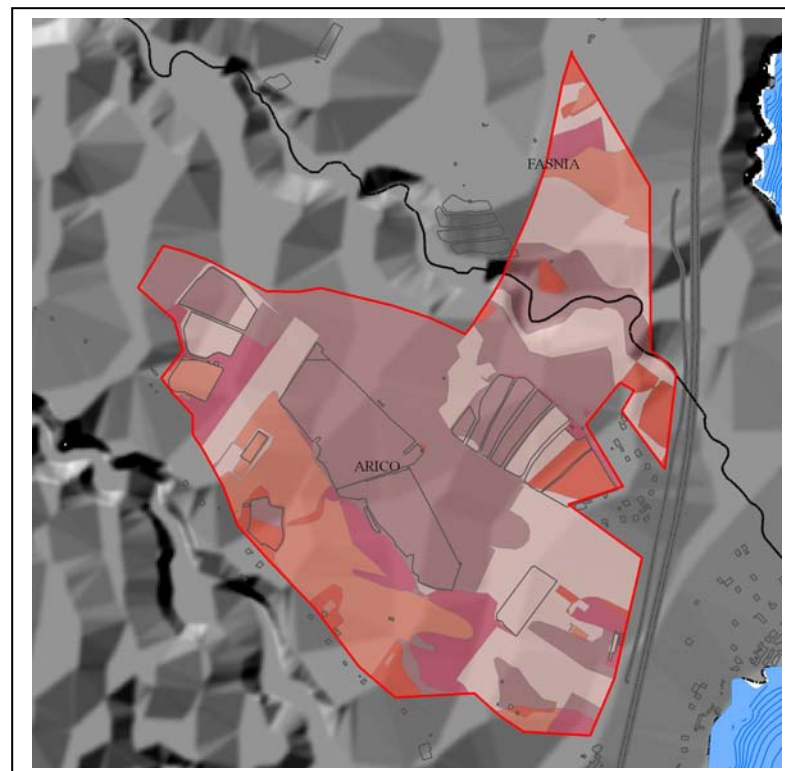
COSTA



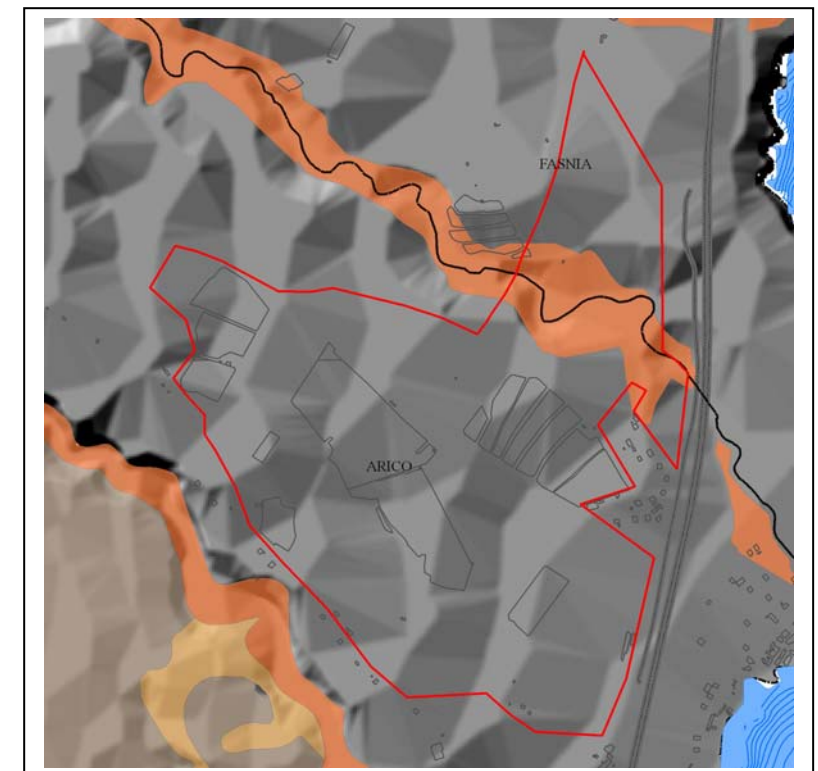
CULTIVOS



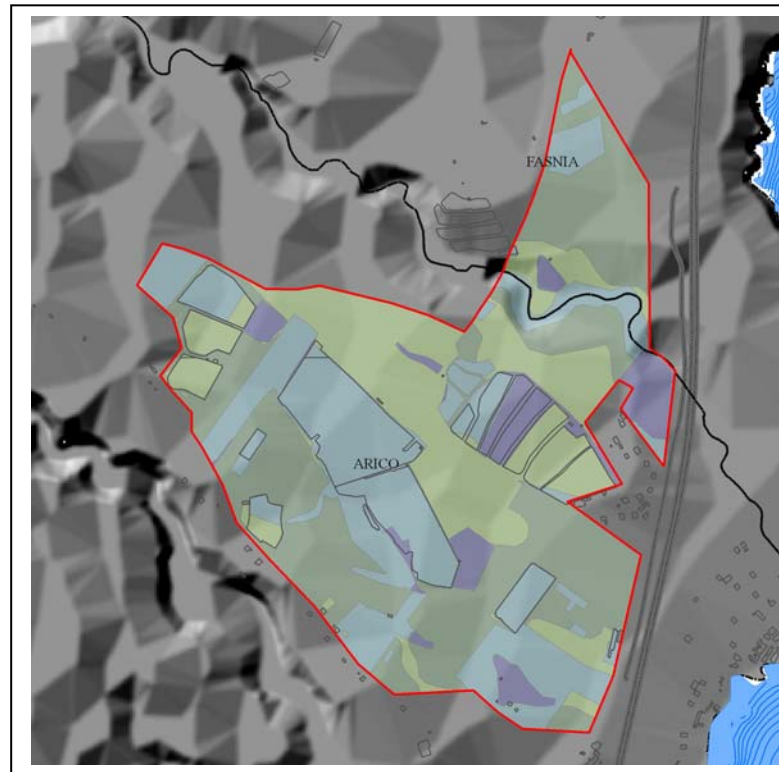
AREA DE REGULACIÓN HOMOGÉNEA



GRADO DE EXPOSICIÓN VISUAL



CORREDORES



FRAGILIDAD PAISAJÍSTICA