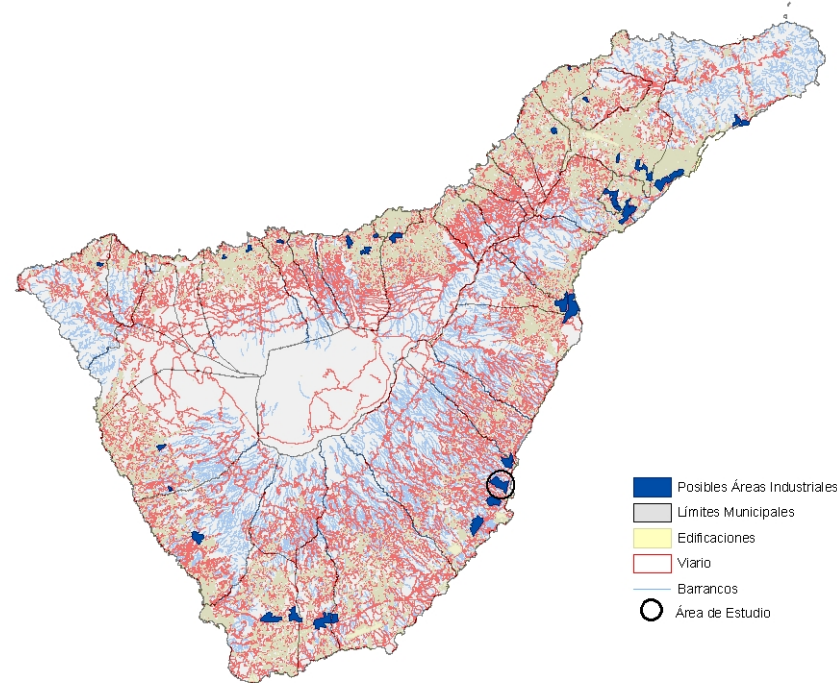


ÁMBITO COMARCAL: Magua-Arico

ÁMBITO LOCAL:



- Posibles Áreas Industriales
- Límites Municipales
- Edificaciones
- Vialio
- Barrancos
- Área de Estudio



**DESCRIPCIÓN DEL ÁMBITO**

Se encuentra situado en la zona Sureste de la Isla de Tenerife, en el municipio de Arico, entre el Porís de Abona y Arico el Viejo. Presenta una superficie de 1.340.793 m<sup>2</sup> así como unas pendientes suaves menores del 40% en toda su extensión. Se accede a través de la Autopista TF-1 y desvío a la altura del Porís de Abona por la TF-625, en dirección Arico el Viejo, se encuentra mano derecha de ésta.

**AFECCIONES A VARIABLES AMBIENTALES:**

**Vegetación y hábitats:**

Tipo	Superficie (metros cuadrados)
<i>Plocametum pendulae</i> (Vegetación)	61.339
<i>Matorrales termomediterráneos y preestéticos</i> (Hábitat)	

**Costa:**

Tipo	Superficie (metros cuadrados)
Franja Marina. Buffer 500 m hacia el interior.	250.932

**Cultivos:**

Tipos	Superficie (metros cuadrados)
Hortalizas, millo, ornamentales y tomates	55.351

**Área de Regulación Homogénea:**

Tipo	Superficie (metros cuadrados)
ARH Protección Ambiental 1: Montañas	26.802

**Grado de Exposición Visual:**

Muy Alta	
----------	--

**Corredores visuales:**

Tipos	Montañas/Barrancos, Riscos y Roques/Laderas y Cumbres
-------	---

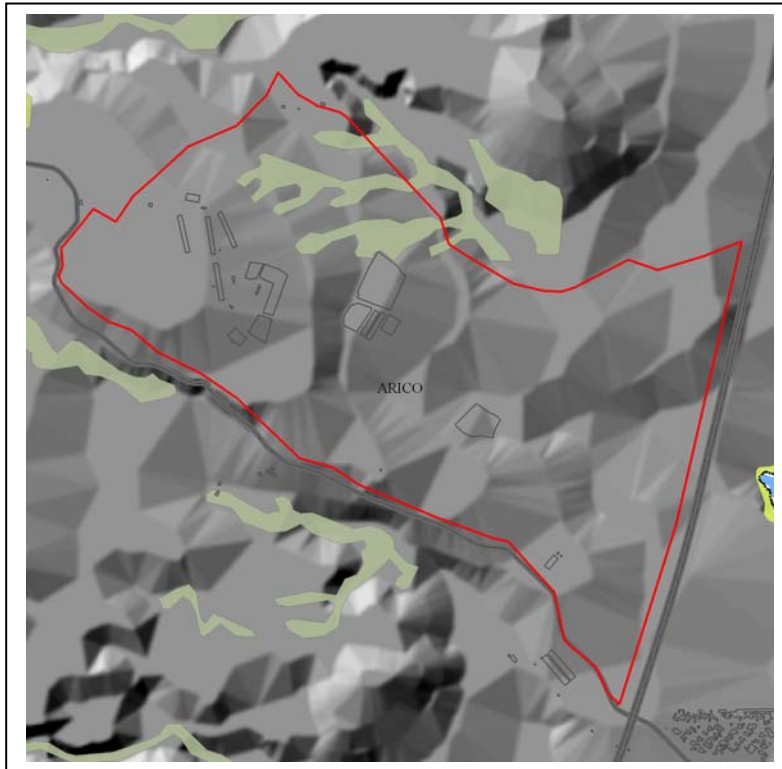
**Fragilidad Paisajística:**

Baja	
------	--

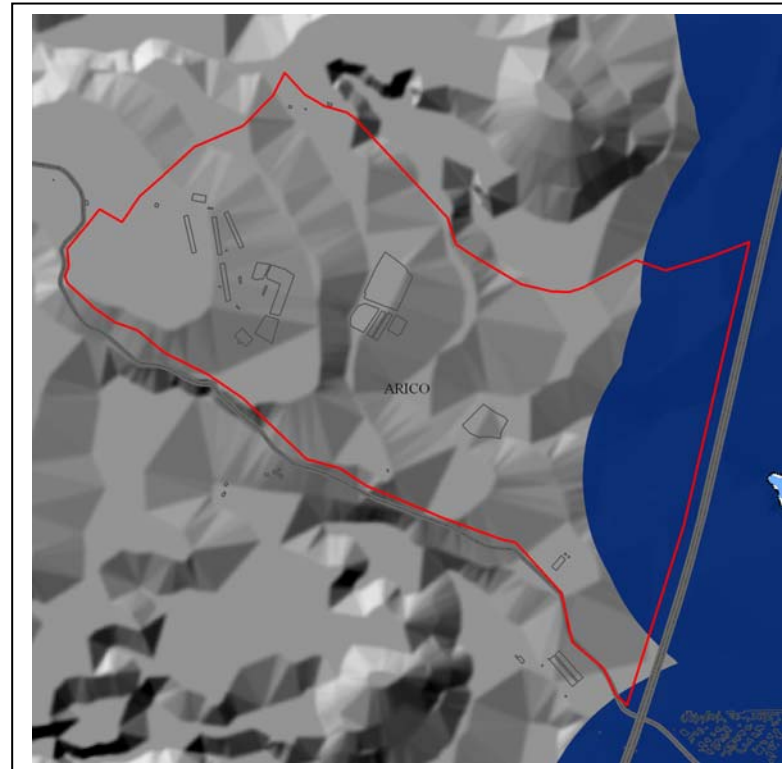
**Espacios Naturales Protegidos, ZEC y ZEPA próximos:**

Tipo	Distancia (metros)
Sitio de Interés Científico del Tabaibal del Porís (ENP)	Se encuentra próximo, a una distancia aproximada de 50 metros, en dirección Este.
Tabaibal del Porís (ZEC)	

**DIAGNÓSTICO:** Sector situado en zonas de baleras, así como sobre sectores de eriales o en abandono prolongado, pero con presencia de cultivos de tomate, cereales y hortalizas. Cercanía al Sitio de Interés Científico del Tabaibal del Porís. Presencia de pistas y caminos vecinales, vaguadas y zonas escarpadas, así como restos de parcelario.



VEGETACIÓN Y HABITAT



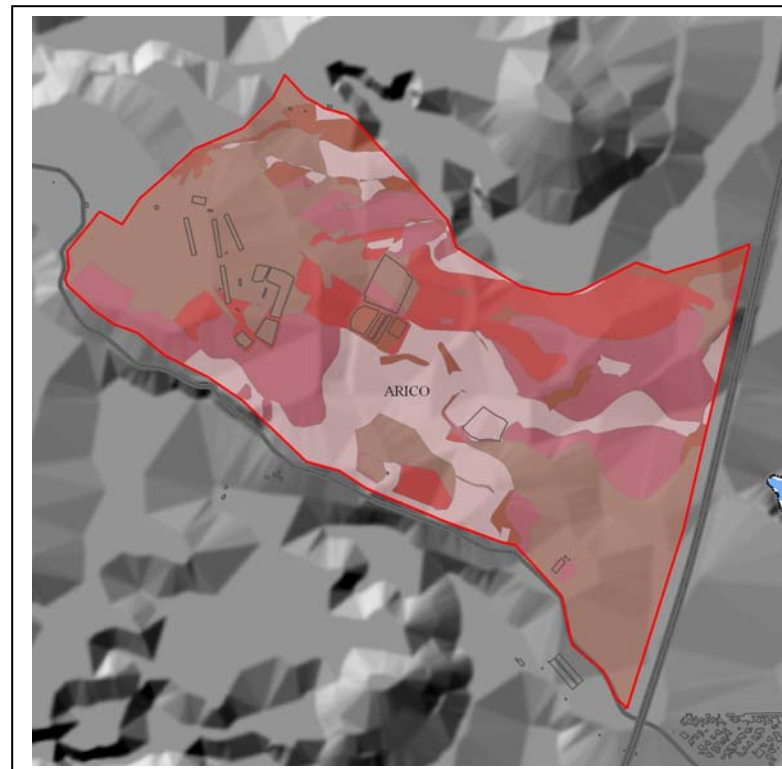
COSTA



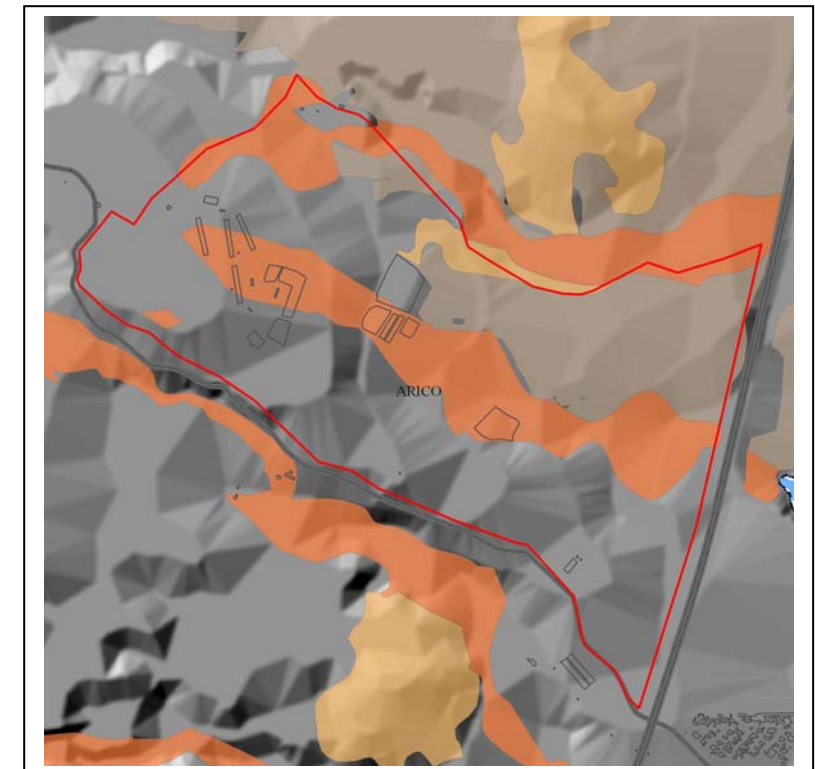
CULTIVOS



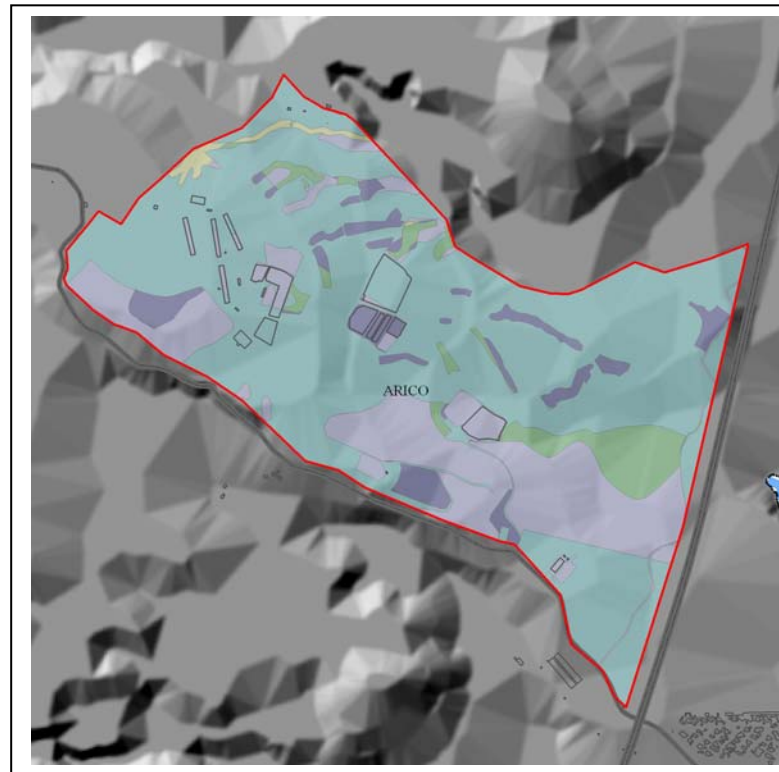
AREA DE REGULACIÓN HOMOGÉNEA



GRADO DE EXPOSICIÓN VISUAL



CORREDORES



FRAGILIDAD PAISAJÍSTICA