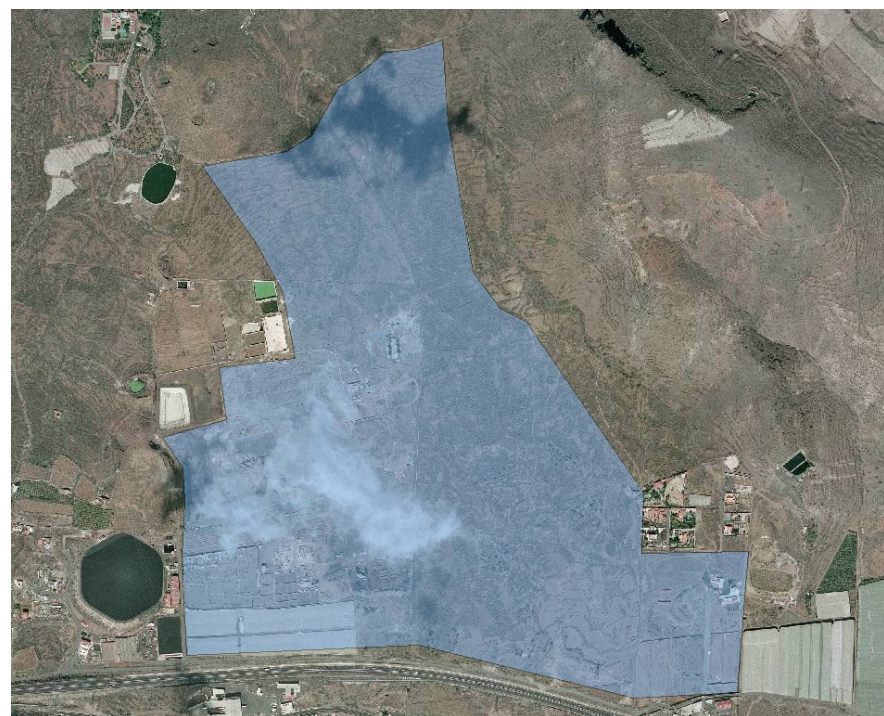
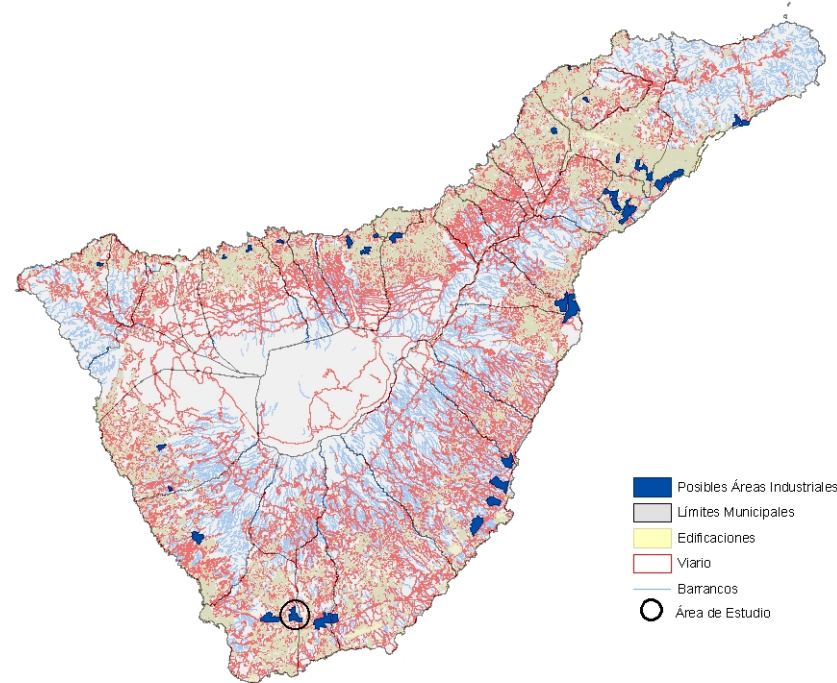


ÁMBITO COMARCAL: Samboa-Arona

ÁMBITO LOCAL:



DESCRIPCIÓN DEL ÁMBITO

Ámbito situado en la zona Sur de la Isla de Tenerife, entre los municipios de Arona y San Miguel, más concretamente, entre los núcleos poblacionales de Buzanada y Aldea Blanca. Presenta una superficie de 979.680 m² así como unas pendientes suaves menores del 40% en toda su extensión. Se accede por la Autopista TF-1, en dirección Sur de la Isla, a la altura de Las Chafiras, desvío por la salida a mano derecha, continuando por la Calle Siete Islas Canarias y continuando por la Calle Orotianda Alta, dirección TF-1.

AFECCIONES A VARIABLES AMBIENTALES:

Vegetación y hábitats próximos al ámbito:

Tipo	Superficie (metros cuadrados)
<i>Periploco laevigatae-Euphorbietum canariensis facies de Euphorbi</i> (Vegetación)	350
<i>Matorrales termomediterráneos y preestéticos</i> (Hábitat)	
<i>Periploco laevigatae-Euphorbietum canariensis</i> (Vegetación)	627.145
<i>Matorrales termomediterráneos y preestéticos</i> (Hábitat)	

Cultivos:

Tipos	Superficie (metros cuadrados)
Cítricos y tomates	40.273

Área de Regulación Homogénea Próximas al ámbito:

Tipo	Distancia (metros)
ARH Protección Ambiental 1: Montañas	Se encuentra próximo, a una distancia aproximada de 5 metros, en dirección Noroeste.
ARH Protección Ambiental 1: Laderas	Se encuentra próximo, a una distancia aproximada de 125 metros, en dirección Este.

Grado de Exposición Visual:

Media

Corredores visuales:

Tipos	Montañas/Barrancos, Riscos y Roques
-------	-------------------------------------

Fragilidad Paisajística:

Alta

DIAGNÓSTICO: Situado en el dominio potencial del cardonal, sobre zonas de eriales y/o abandonos prolongados, de visibilidad de media a baja y, desde el punto de vista del paisaje, con alta fragilidad. No afecta a Espacios Naturales Protegidos, ni zonas densamente pobladas. Presencia de caminos y pistas vecinales.



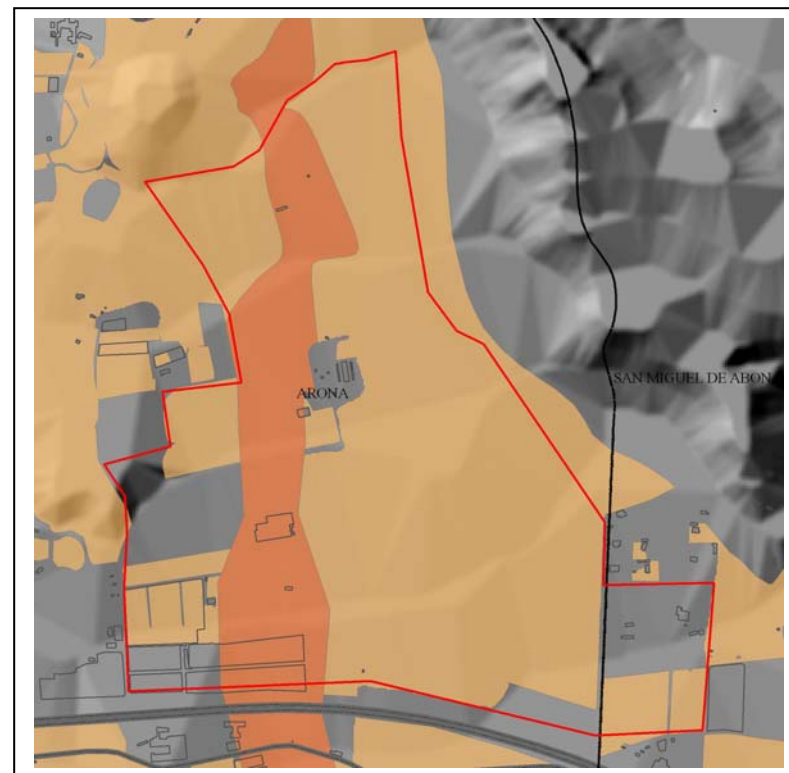
VEGETACIÓN Y HABITAT



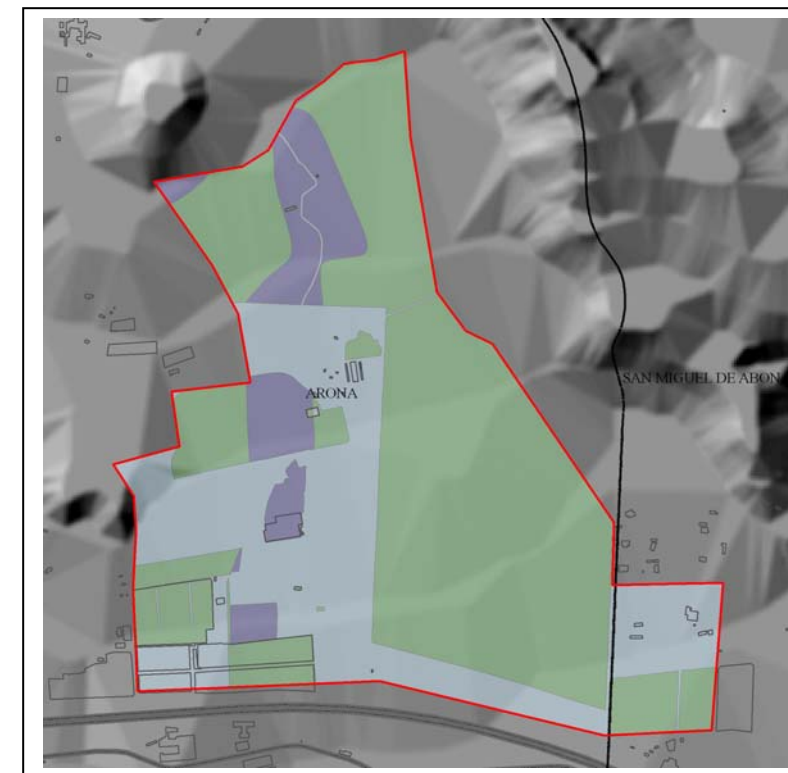
CULTIVOS



GRADO DE EXPOSICIÓN VISUAL



CORREDORES



FRAGILIDAD PAISAJÍSTICA