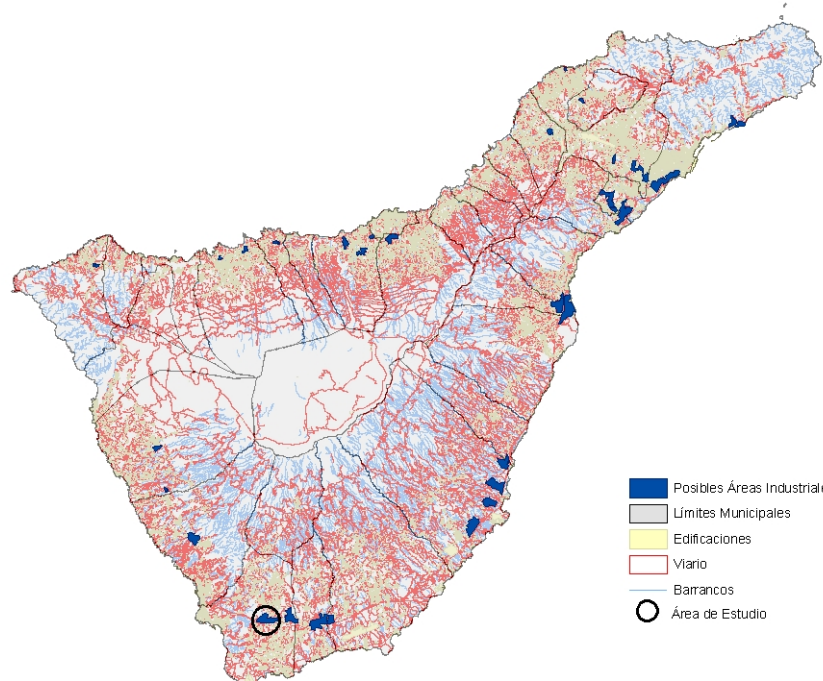


ÁMBITO COMARCAL: Cho-Arona

ÁMBITO LOCAL:



**DESCRIPCIÓN DEL ÁMBITO**

Ámbito situado en la zona Sur de la Isla de Tenerife, en el municipio de Arona, más concretamente, entre los núcleos poblacionales de Guaza, Cho y Benítez. Presenta una superficie de 1.172.628 m<sup>2</sup> así como unas pendientes suaves menores del 40% en toda su extensión. Es de fácil acceso, ya que el área linda con la Autopista TF-1 a mano derecha en dirección Sur. El desvío de acceso es por la TF-66, dirección Benítez.

**AFECCIONES A VARIABLES AMBIENTALES:**

**Bien de Interés Cultural:**

Tipo	Superficie (metros cuadrados)
Roque de Malpaso (Zona Arqueológica)	11.795

**Vegetación:**

<i>Ceropegio fuscae-Euphorbietum balsamiferae facies de Euphorbia I</i>	111.546
<i>Periploco laevigatae-Euphorbietum canariensis facies de Euphorbi</i>	550.675
<i>Matorrales termomediterráneos y preestepicos</i>	662.221

**Cultivos:**

Hortalizas, huertos familiares y plataneras	16.173
---	--------

**Áreas de Regulación Homogéneas:**

Tipos	Superficie (metros cuadrados)
ARH Protección Ambiental 1: Barrancos	2.126
ARH Protección Ambiental 1: Montañas	7.897

**Grado de Exposición Visual:**

Alta	
------	--

**Corredores visuales:**

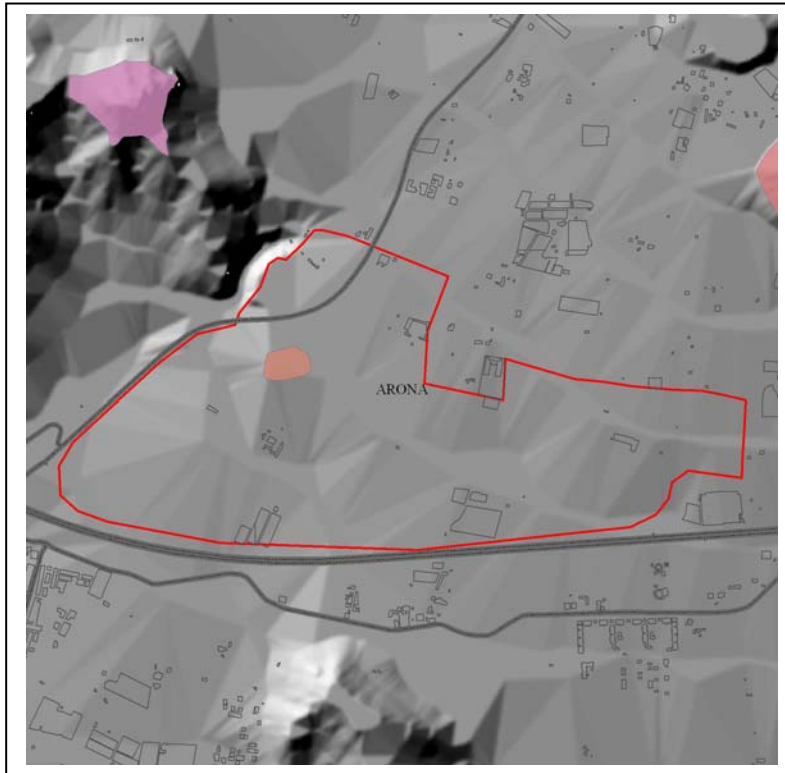
Tipos	Montañas/Barrancos, Riscos y Roques
-------	-------------------------------------

**Fragilidad paisajística:**

Alta	
------	--

**DIAGNÓSTICO:** No existen zonas densamente pobladas en sus alrededores, y los espacios agrarios están definidos por la presencia de eriales y de abandono prolongado. Sin embargo, incluye una Zona Arqueológica y en sus inmediaciones se localiza el Monumento Natural de Montaña de Guaza (aunque media entre ellos la autopista). Especial atención a las posibles afecciones de tipo visual y paisajístico debido a la alta fragilidad de buena parte del espacio. Presencia de vaguadas, vías de tránsito de orden terciario y un difuso diseminado residencial.

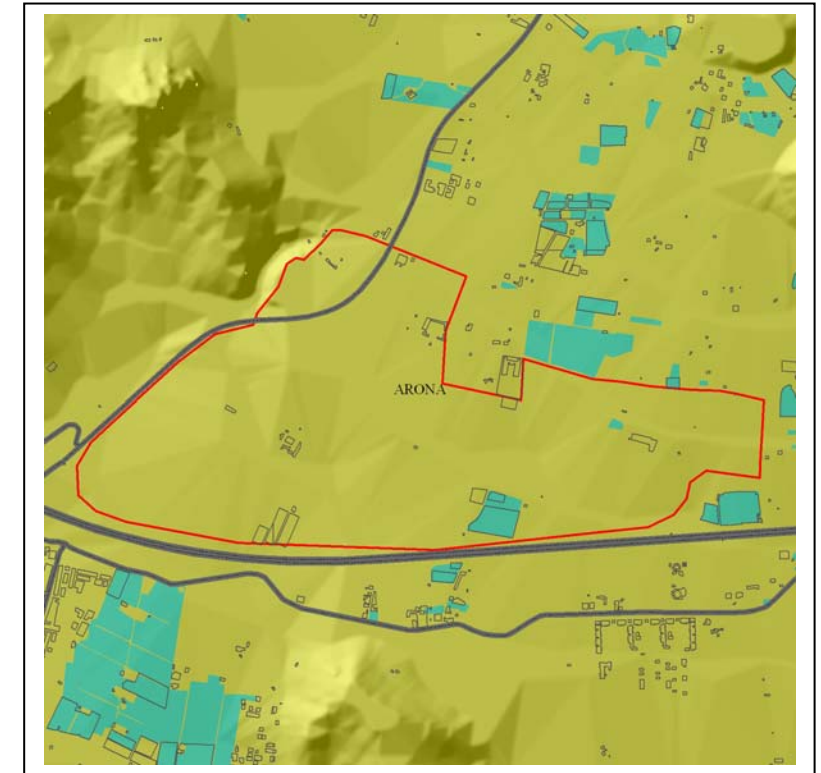




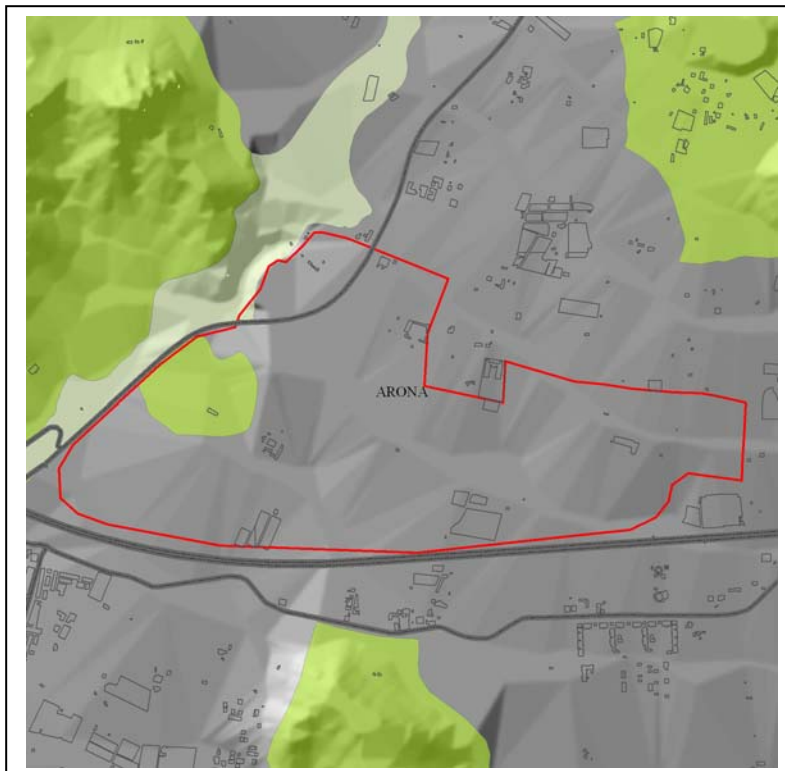
BIENES DE INTERÉS CULTURAL



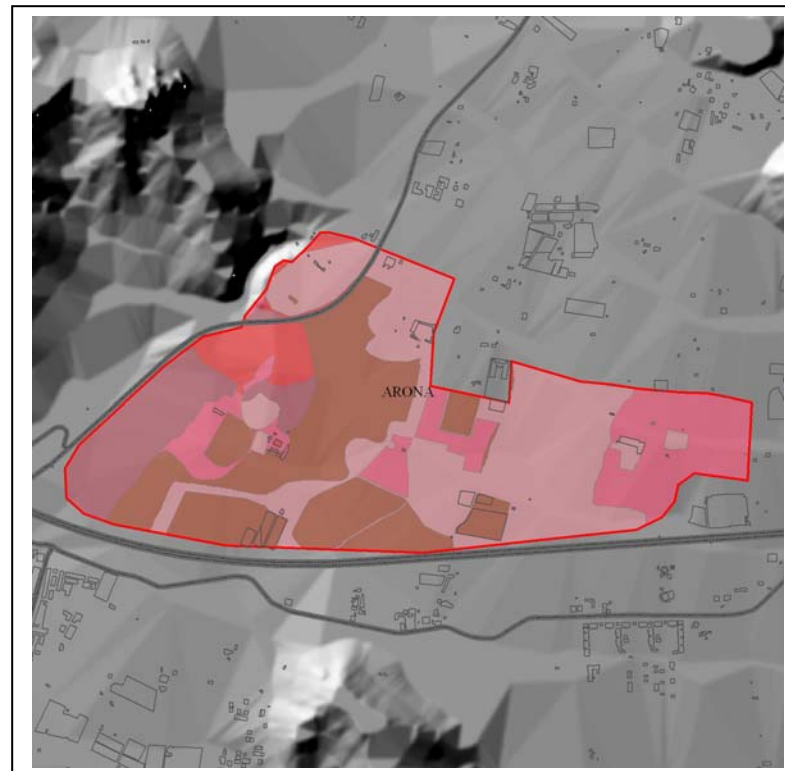
VEGETACIÓN Y HABITAT



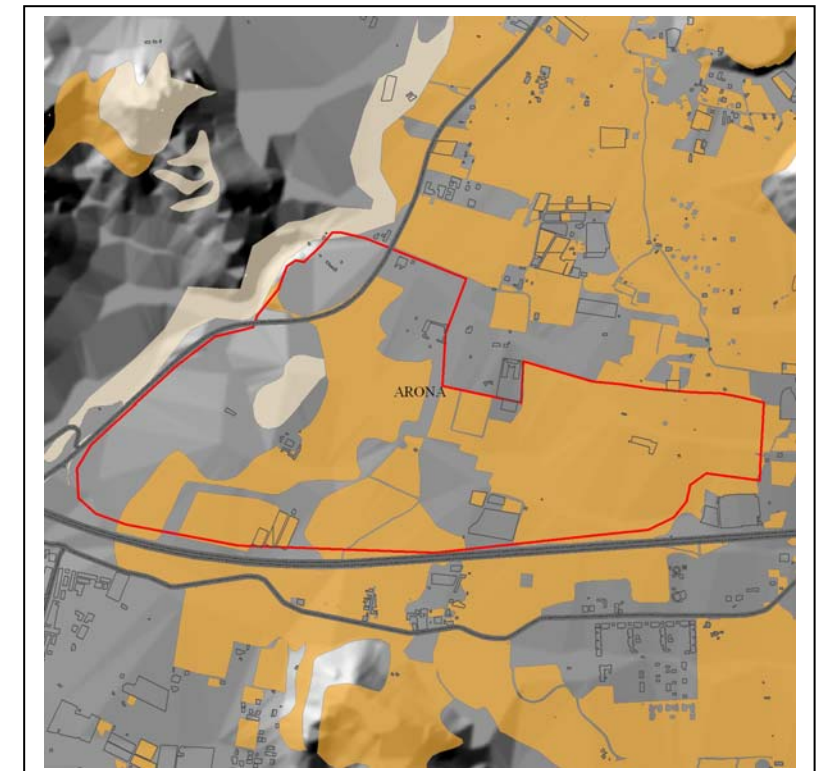
CULTIVOS



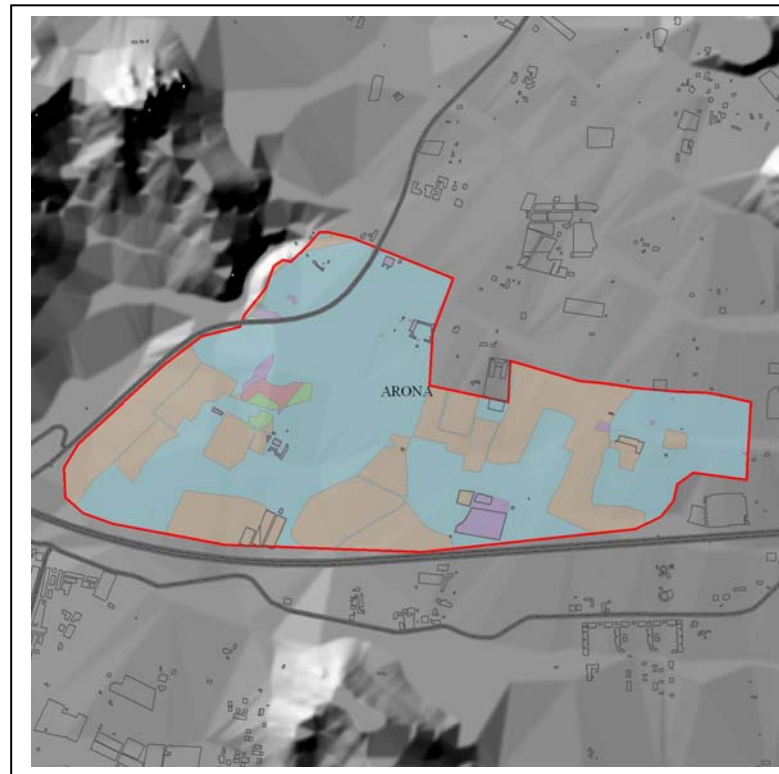
AREA DE REGULACIÓN HOMOGÉNEA



GRADO DE EXPOSICIÓN VISUAL



CORREDORES



FRAGILIDAD PAISAJÍSTICA