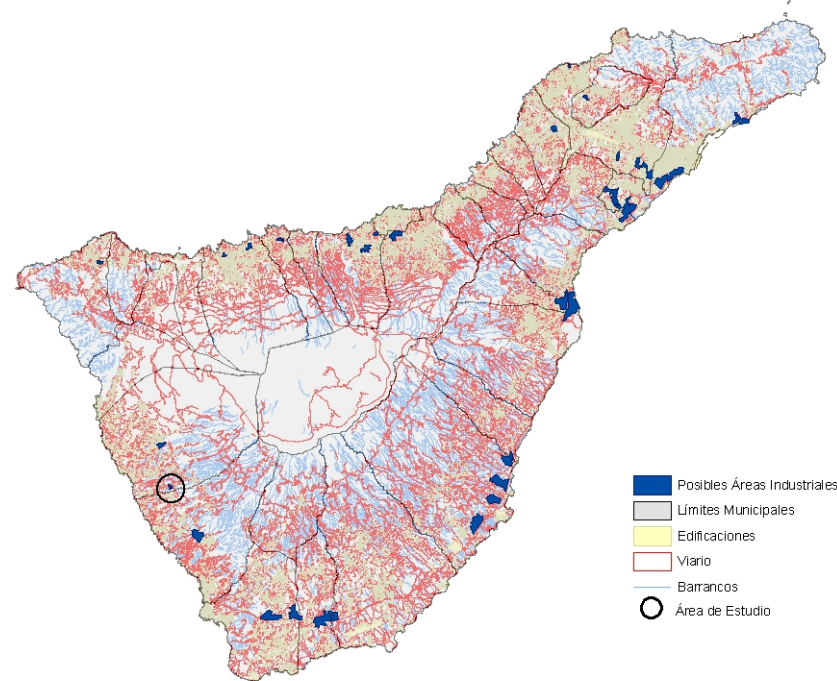


ÁMBITO COMARCAL: Los Maguenes-Guía

ÁMBITO LOCAL:



DESCRIPCIÓN DEL ÁMBITO

Ámbito situado en la zona Oeste de la Isla de Tenerife, en el municipio de Guía de Isora, más concretamente, entre los núcleos poblacionales de Tijoco Bajo y Tejina. Presenta una superficie de 117.746 m² así como unas pendientes suaves menores del 40% en toda su extensión. Se accede por la Autopista TF-1, continuación por la TF-82 y posterior desvío por la TF- 465, se encuentra a poco metros siguiendo el desvío, a mano izquierda.

AFECCIONES A VARIABLES AMBIENTALES:

Vegetación y hábitats:

Tipo	Superficie (metros cuadrados)
<i>Periploco laevigatae-Euphorbietum canariensis facies de Euphorbi</i> (Vegetación)	81.921
<i>Matorrales termomediterráneos y preestéticos</i> (Hábitat)	
<i>Periploco laevigatae-Euphorbietum canariensis</i>	101
<i>Matorrales termomediterráneos y preestéticos</i> (Hábitat)	
<i>Ceropegio fuscae-Euphorbietum balsamiferae facies de Euphorbia I</i>	34.998
<i>Matorrales termomediterráneos y preestéticos</i> (Hábitat)	

Cultivos:

Tipo	Superficie (metros cuadrados)
Ornamentales	2.239

Área de Regulación Homogénea :

Tipo	Superficie (metros cuadrados)
ARH Protección Ambiental 1: Barranco	469

Grado de Exposición Visual:

Muy Baja

Fragilidad Paisajística:

Muy Alta

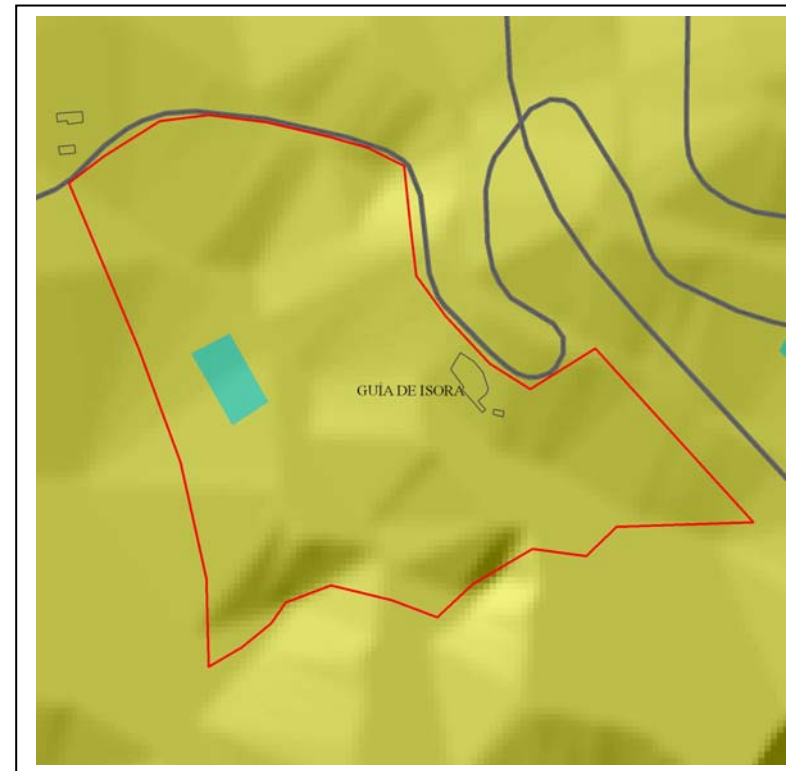
Espacios Naturales Protegidos, ZEC y ZEPA próximos:

Tipo	Distancia (metros)
Paisaje Protegido-Barranco de Erques (ENP)	4
Barranco de Erques (ZEC)	

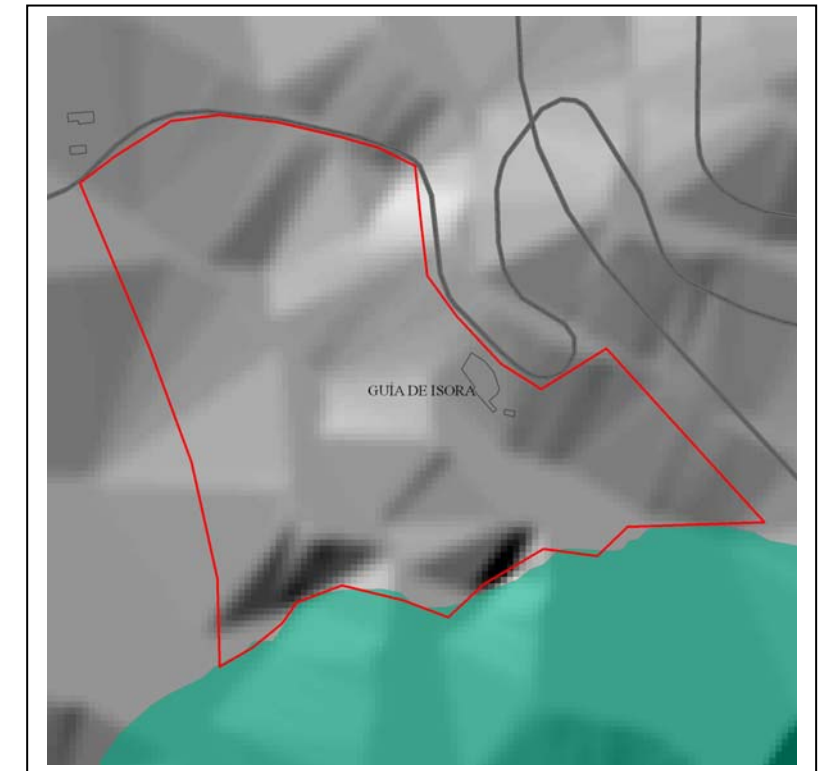
DIAGNÓSTICO: Sector situado en una zona de eriales y abandono prolongado, de baja visibilidad y prácticamente colindante con el Paisaje Protegido del Barranco de Erques. Restos del parcelario, bancales, estanques, tuberías, pistas y caminos vecinales.



VEGETACIÓN Y HABITAT



CULTIVOS



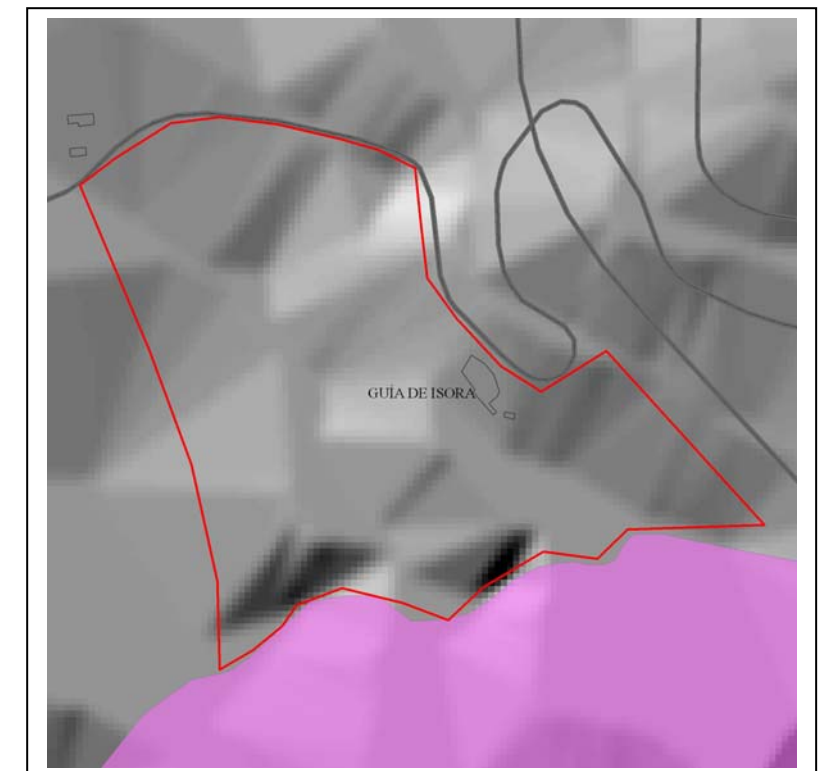
AREA DE REGULACIÓN HOMOGÉNEA



GRADO DE EXPOSICIÓN VISUAL



FRAGILIDAD PAISAJÍSTICA



ENP Y ZEC