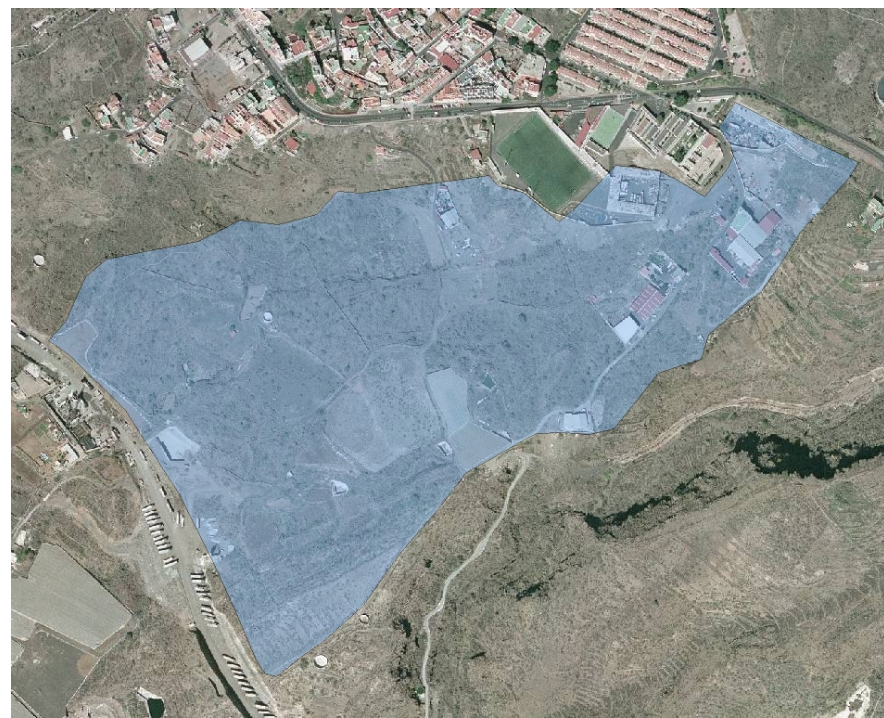
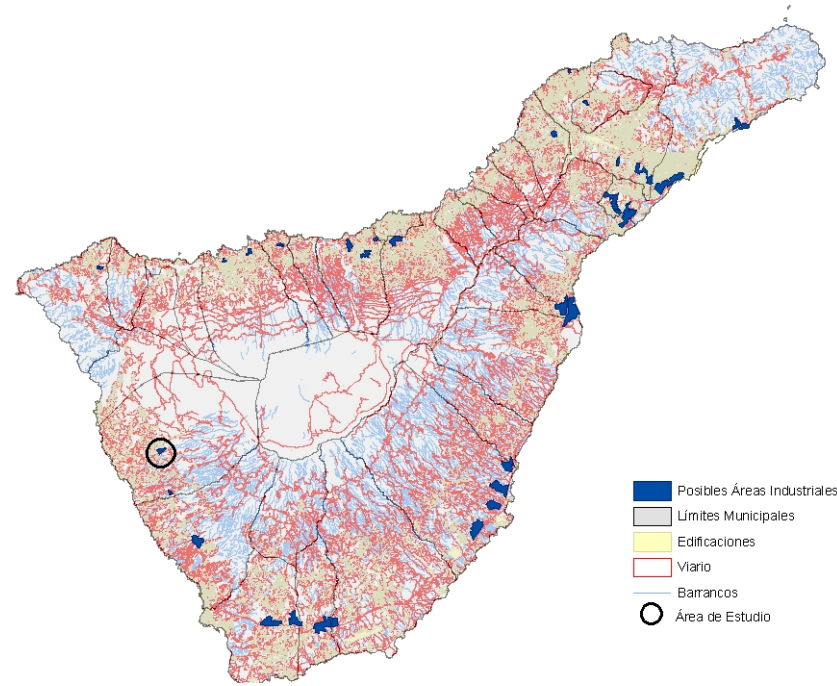


ÁMBITO COMARCAL: Guía de Isora-Guía

ÁMBITO LOCAL:



DESCRIPCIÓN DEL ÁMBITO

Ámbito situado en la zona Suroeste de la Isla de Tenerife, en el municipio de Guía de Isora, más concretamente, entre El Pozo y Guía de Isora. Presenta una superficie de 282.544 m² así como unas pendientes suaves menores del 40% en toda su extensión. Se puede acceder a través de la TF-1, con un desvío por la carretera general TF-82 dirección Guía de Isora.

AFECCIONES A VARIABLES AMBIENTALES:

Cultivos:

Tomates	7.509
---------	-------

Áreas de Regulación Homogéneas:

Tipo	Superficie (metros cuadrados)
ARH Protección Ambiental 1: Barrancos	44.589

Grado de Exposición Visual:

Muy Baja	
----------	--

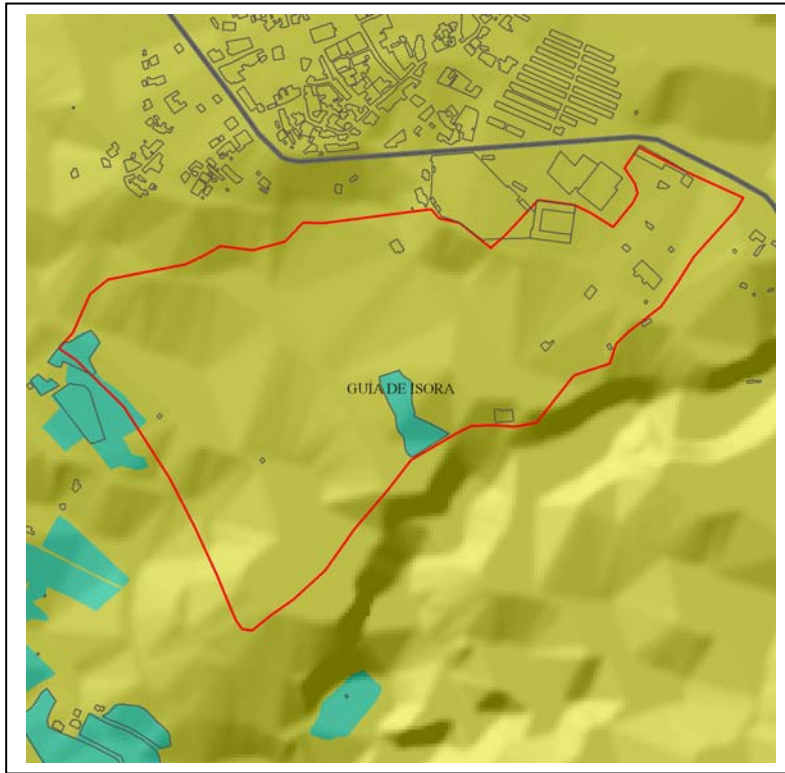
Corredores Visuales:

Tipo	Montañas
------	----------

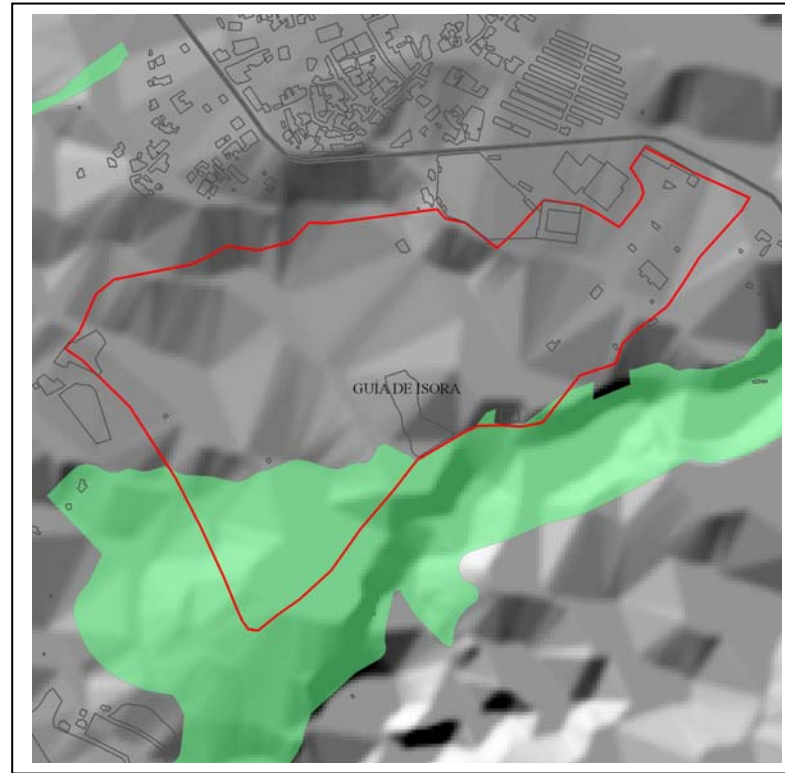
Fragilidad paisajística:

Muy Alta	
----------	--

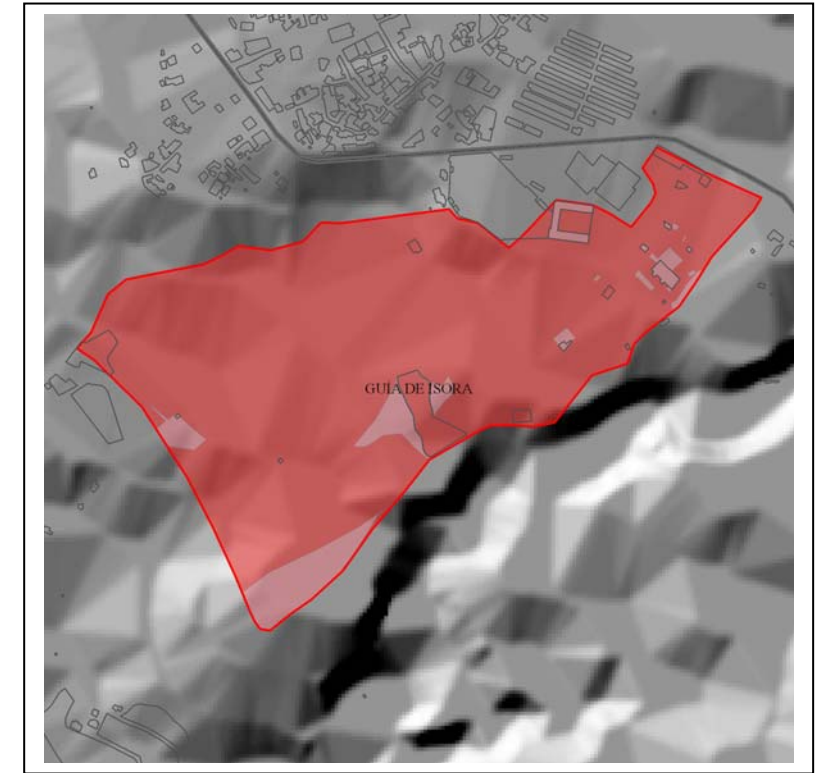
DIAGNÓSTICO: No hay afecciones a Espacios Naturales Protegidos o zonas arqueológicas. Destacan por su hegemonía los eriales, de visibilidad muy alta pero de alta fragilidad paisajística. Especial atención a los bosques mediterráneos endémicos, cercanía a barrancos, antiguas zonas de cultivo e infraestructuras hidráulicas obsoletas.



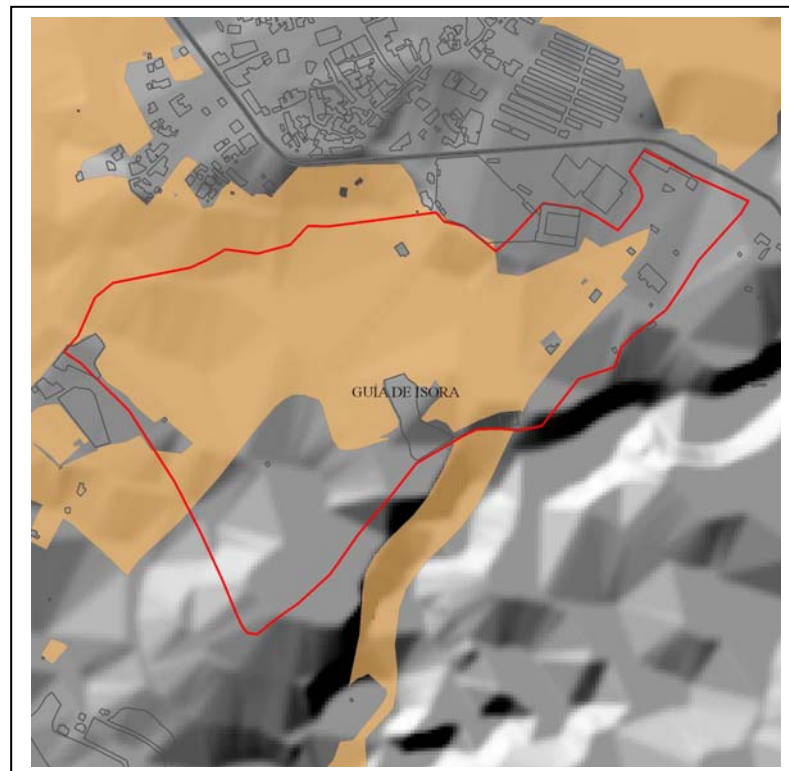
CULTIVOS



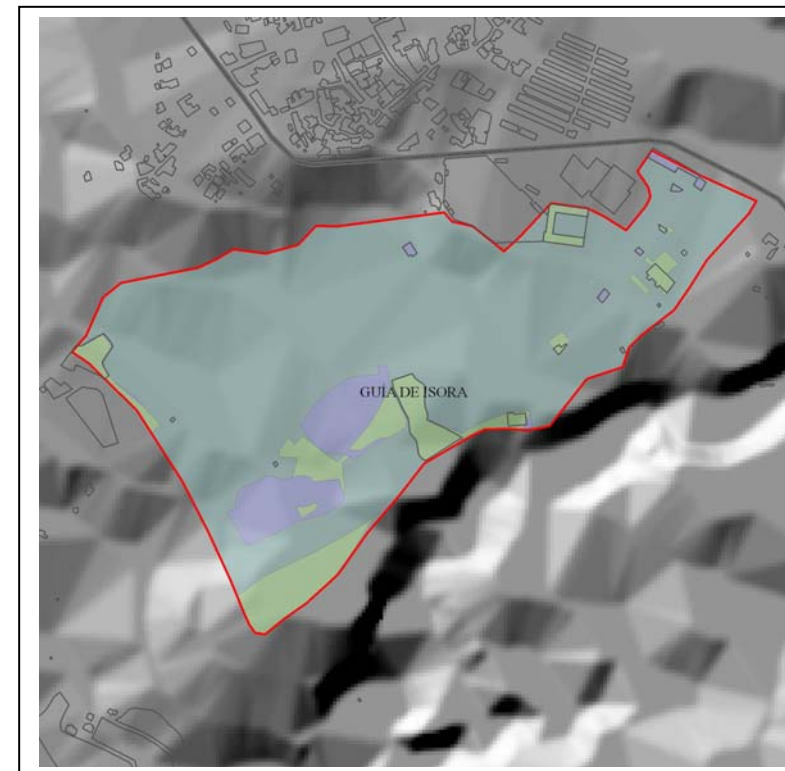
AREA DE REGULACIÓN HOMOGÉNEA



GRADO DE EXPOSICIÓN VISUAL



CORREDORES



FRAGILIDAD PAISAJÍSTICA