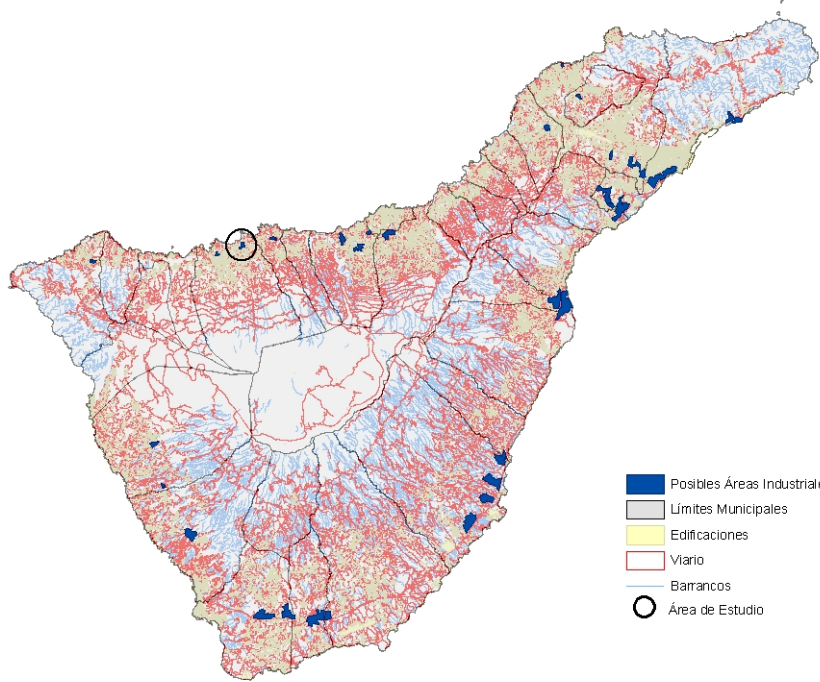


ÁMBITO COMARCAL: Las Almenas-Icod

ÁMBITO LOCAL:



**DESCRIPCIÓN DEL ÁMBITO**

Ámbito situado en la zona Norte de la Isla de Tenerife, en el municipio de Icod de los Vinos, más concretamente, entre los núcleos poblacionales de Buen Paso y La Mancha. Presenta una superficie de 211.398 m<sup>2</sup> así como unas pendientes suaves menores del 40% en toda su extensión. Tiene su acceso por la carretera general del Norte C-820, el ámbito linda con ésta, justo antes de llegar a la Variante Norte.

**AFECCIONES A VARIABLES AMBIENTALES:**

Costa:	
Franja Marina. Buffer de 500 m hacia el interior	61.103

Cultivo:	
Viña-cítricos, hortalizas, huertos familiares, papas, plataneras y templados sin hueso	48.751

Áreas de Regulación Homogéneas:	
Tipo	Superficie (metros cuadrados)
ARH Protección Ambiental 1: Barrancos	1.476

Grado de Exposición Visual:	
Media	

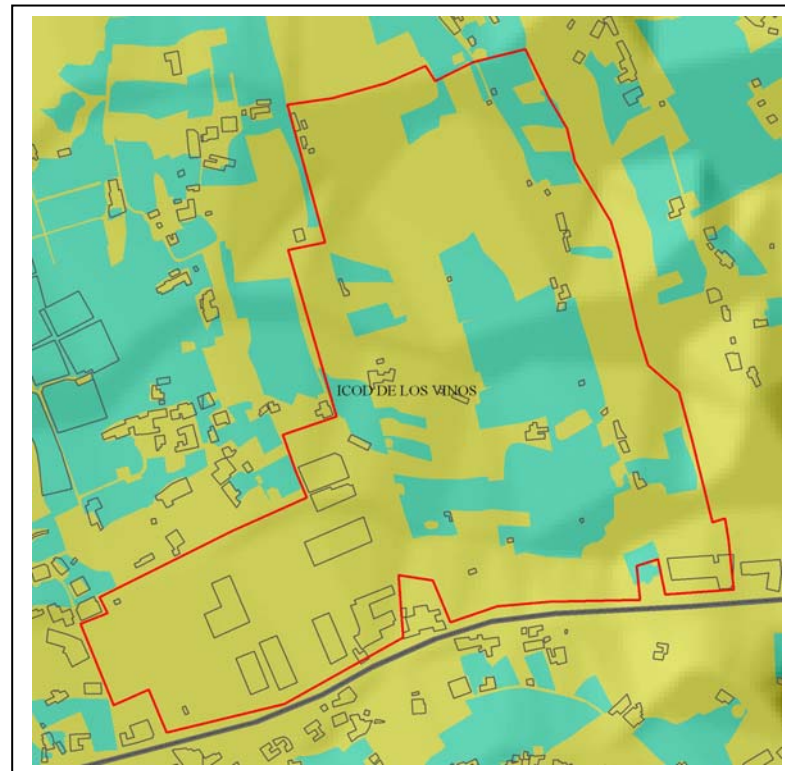
Corredores Visuales:	
Tipo	Barrancos, Riscos y Roques

Fragilidad paisajística:	
Muy Alta	

**DIAGNÓSTICO:** Especial atención al ser un sector de fragilidad paisajística muy alta, que se ubica en una zona agraria donde se han producido procesos de abandono reciente. Presencia de caminos vecinales, antiguo parcelario construido, infraestructuras para el almacenamiento de agua. Cercanía a zona acantilada.



COSTA



CULTIVOS



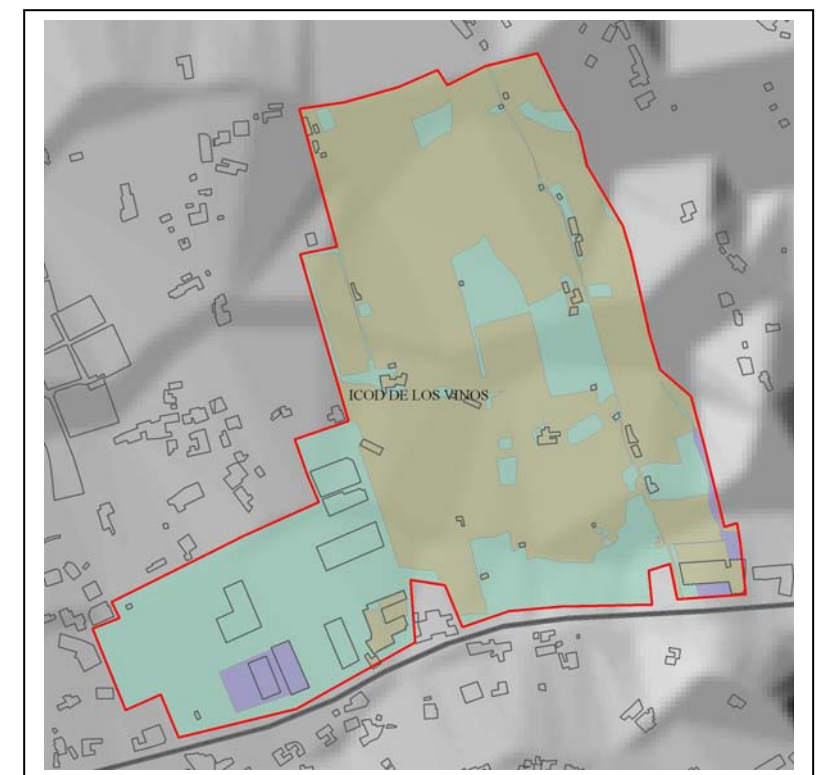
AREA DE REGULACIÓN HOMOGÉNEA



GRADO DE EXPOSICIÓN VISUAL



CORREDORES



FRAGILIDAD PAISAJÍSTICA