

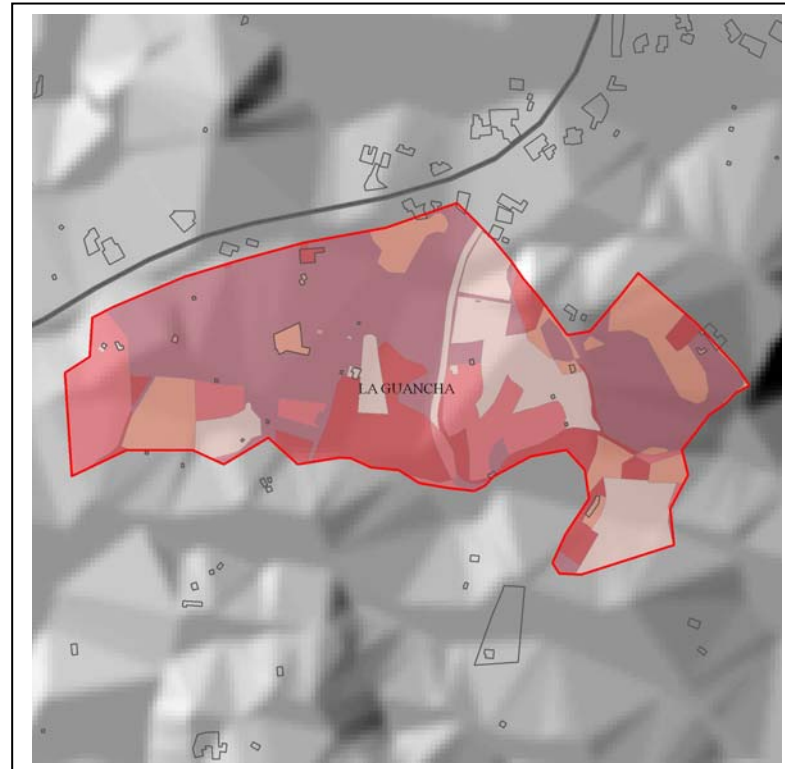
DESCRIPCIÓN DEL ÁMBITO	
<p>Ámbito situado en la zona Norte de la Isla de Tenerife, en el municipio de La Guancha, más concretamente, entre los núcleos poblacionales de Santa Catalina y Santo Domingo. Presenta una superficie de 145.324 m² así como unas pendientes suaves menores del 40% en toda su extensión. Se accede por la carretera general del Norte C-820, el ámbito linda con ésta, a su mano izquierda en dirección La Guancha.</p>	
AFECCIONES A VARIABLES AMBIENTALES:	
Cultivos:	
Tipos	Superficie (metros cuadrados)
Cítricos, huertos familiares, millo, ornamentales, papas y plataneras	28.767
Grado de Exposición Visual:	
Media	
Corredores Visuales:	
Tipo	Barrancos, Riscos y Roques
Fragilidad paisajística:	
Muy Alta	

DIAGNÓSTICO: No hay afecciones a Espacios Naturales Protegidos, ZEC, ZEPA o elementos patrimoniales y las distancias respecto a los hábitats de interés son medias. Se ubica en un sector donde los procesos edificatorios han avanzado sobre antiguos terrenos de cultivo, hoy abandonados, aunque todavía se mantiene una cierta dinámica agrícola en el sector. Zonas con barrancos, caminos vecinales, parcelario agrícola.

LA YEGUA-LA GUANCHA



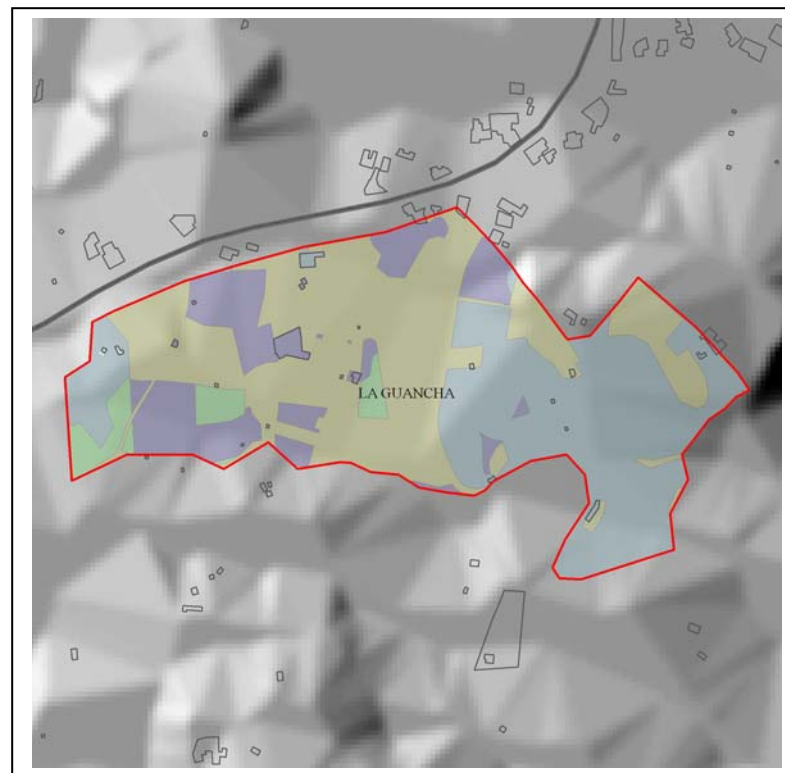
CULTIVOS



GRADO DE EXPOSICIÓN VISUAL



CORREDORES



FRAGILIDAD PAISAJÍSTICA