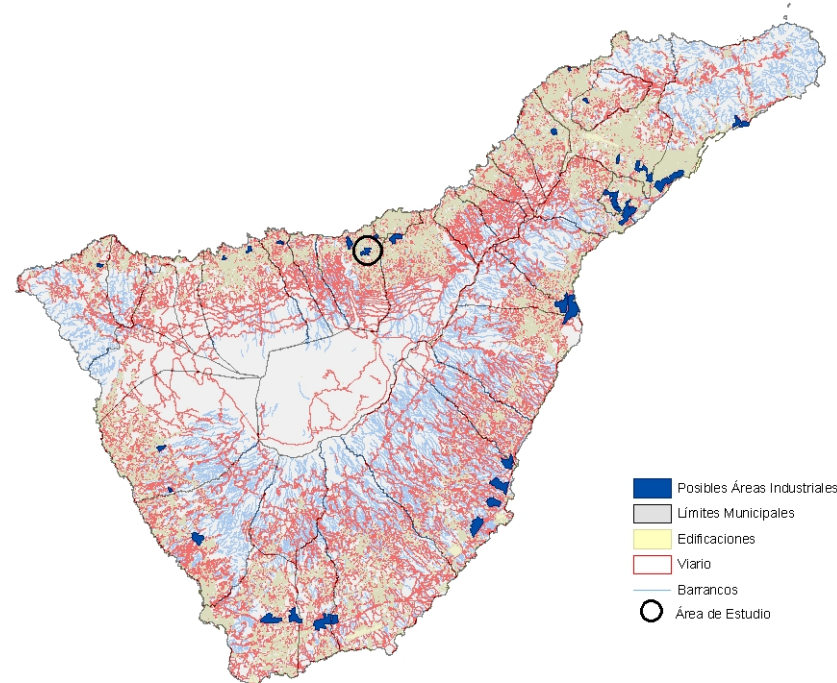


ÁMBITO COMARCAL: La Gañanía-Los Realejos

ÁMBITO LOCAL:



- Posibles Áreas Industriales
- Límites Municipales
- Edificaciones
- Vialio
- Barrancos
- Área de Estudio



DESCRIPCIÓN DEL ÁMBITO

Ámbito situado en la zona Norte de la Isla de Tenerife, en el municipio de Los Realejos, más concretamente, próximo al núcleo poblacional del Realejo Bajo. Presenta una superficie de 846.685 m² así como unas pendientes suaves menores del 40% en toda su extensión. Se accede por la Autopista TF-5, con el posterior desvío hacia el Realejo Alto y nuevamente desvío a mano izquierda por la Carretera Nueva.

AFECCIONES A VARIABLES AMBIENTALES:

Vegetación y hábitats:

Tipo	Superficie (metros cuadrados)
<i>Rhamno crenulatae-Hypericetum canariensis</i> (Vegetación)	6.000
<i>Retamares termomediterráneos</i> (Hábitats)	

Cultivos:

Tipo	Superficie (metros cuadrados)
Viña-hortalizas, viña-papas, aguacates, cítricos, hortalizas, huertos familiares, millo, ornamentales, papas y viñas	107.048

Áreas de Regulación Homogéneas:

Tipo	Superficie (metros cuadrados)
ARH Protección Ambiental 1: Barrancos	53.333

Grado de exposición Visual:

Muy Baja	
----------	--

Corredores Visuales:

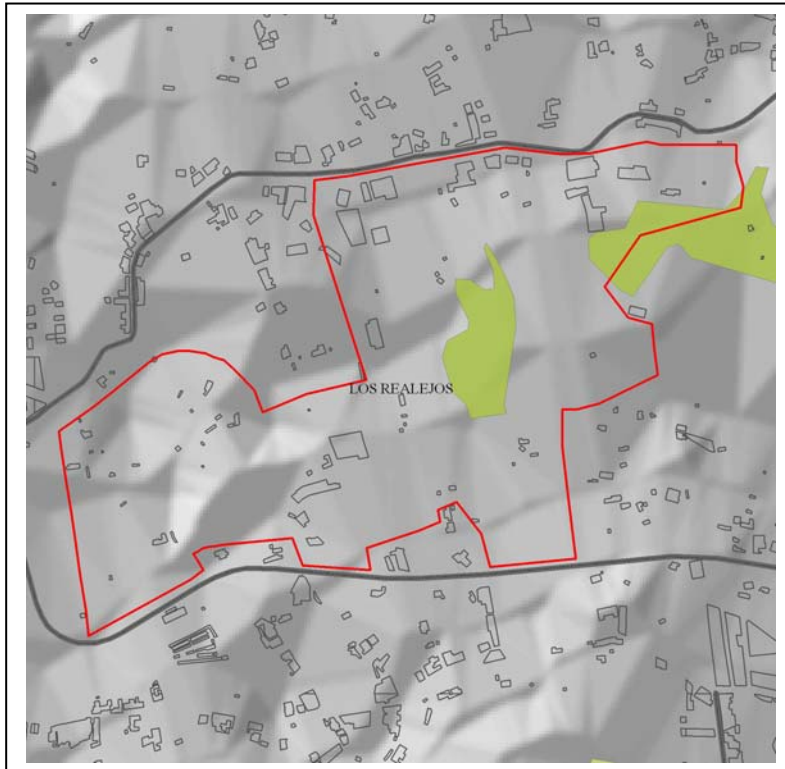
Tipo	Montañas/Barrancos, Riscos y Roques
------	-------------------------------------

Fragilidad paisajística:

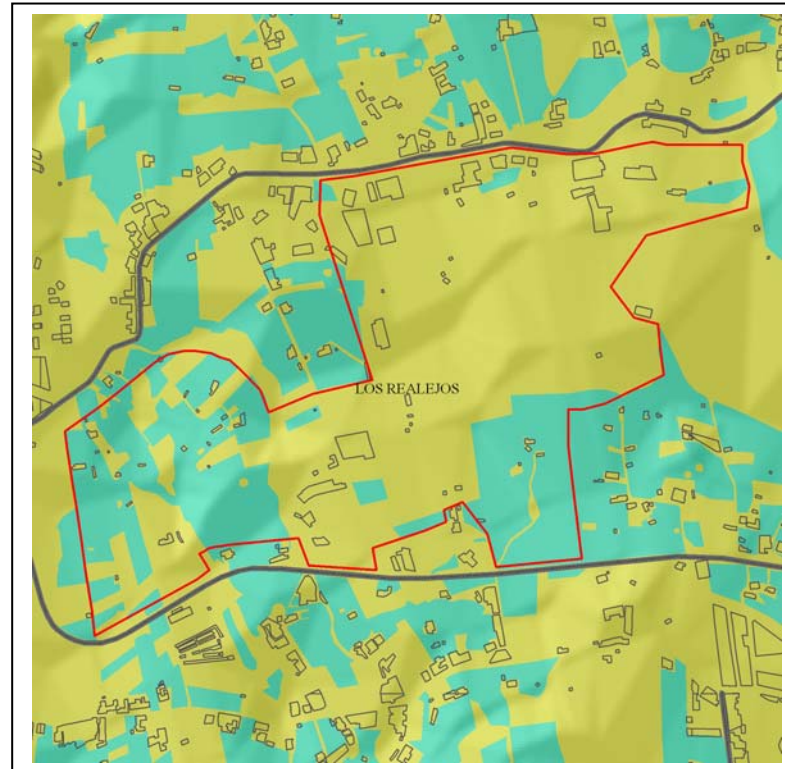
Alta	
------	--

DIAGNÓSTICO: La proximidad a zonas densamente habitadas del municipio de Los Realejos, en sectores de tradición agraria todavía hoy cultivados, pero con una importante presencia de los eriales y el abandono prolongado, son algunas de las posibles afecciones ambientales de este sector. Sin embargo tiene una visibilidad entre muy baja y media. Presencia de calles y caminos, grandes infraestructuras hidráulicas, diseminado edificatorio y restos del parcelario.

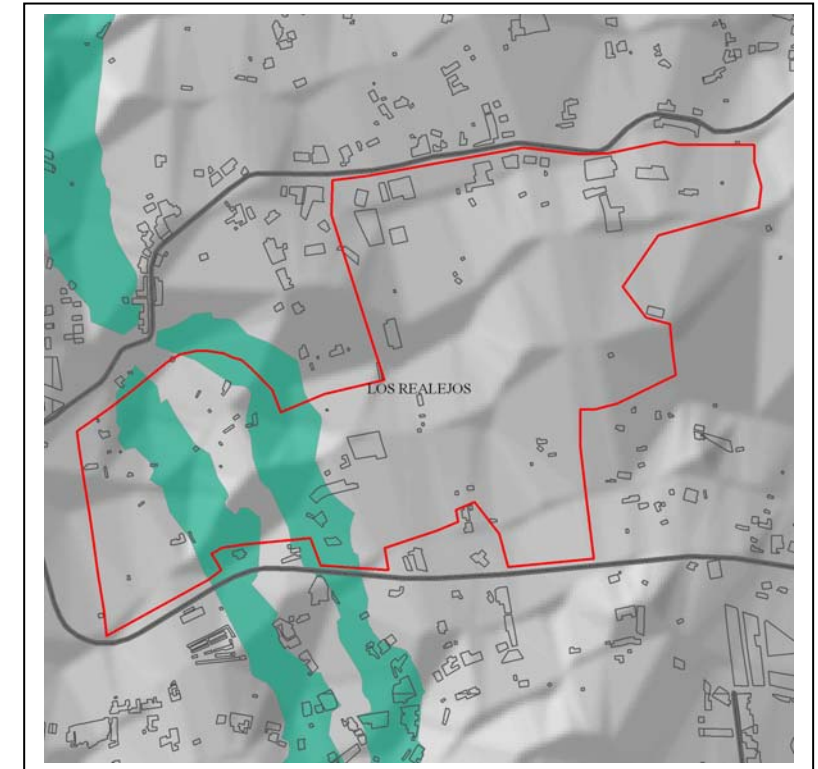
LA GAÑANÍA-LOS REALEJOS



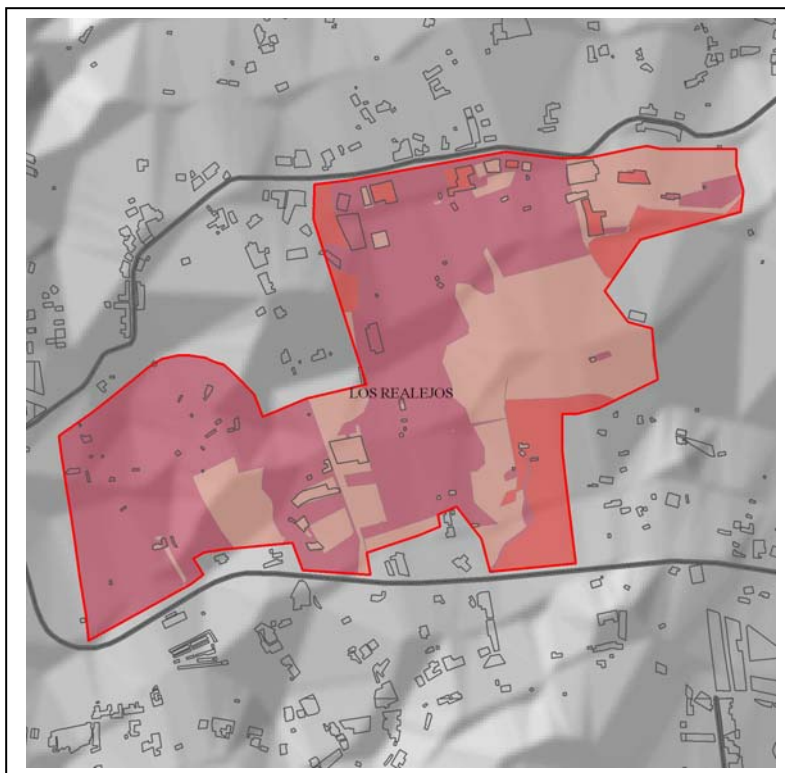
VEGETACIÓN Y HABITAT



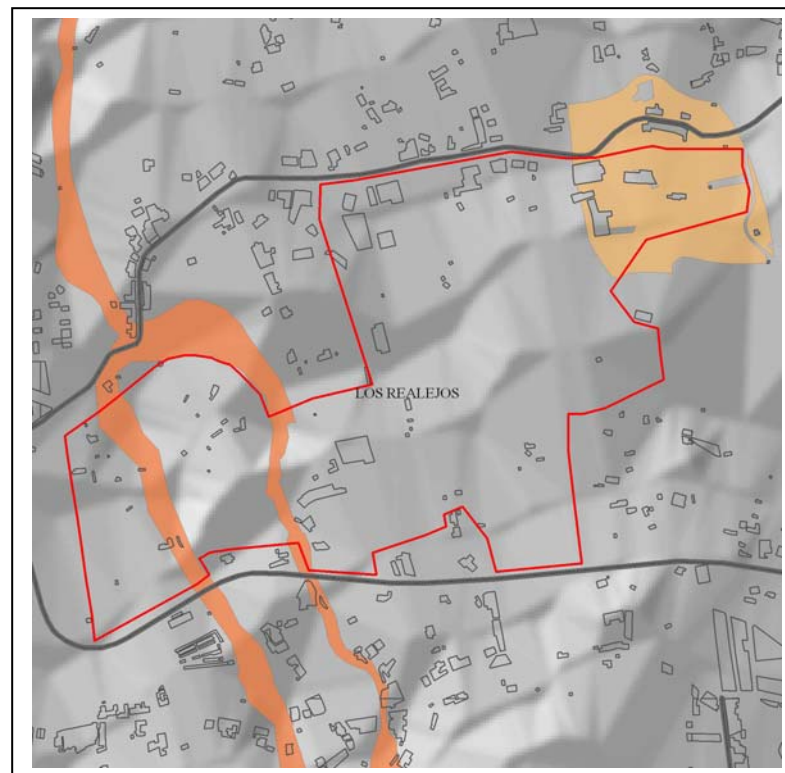
CULTIVOS



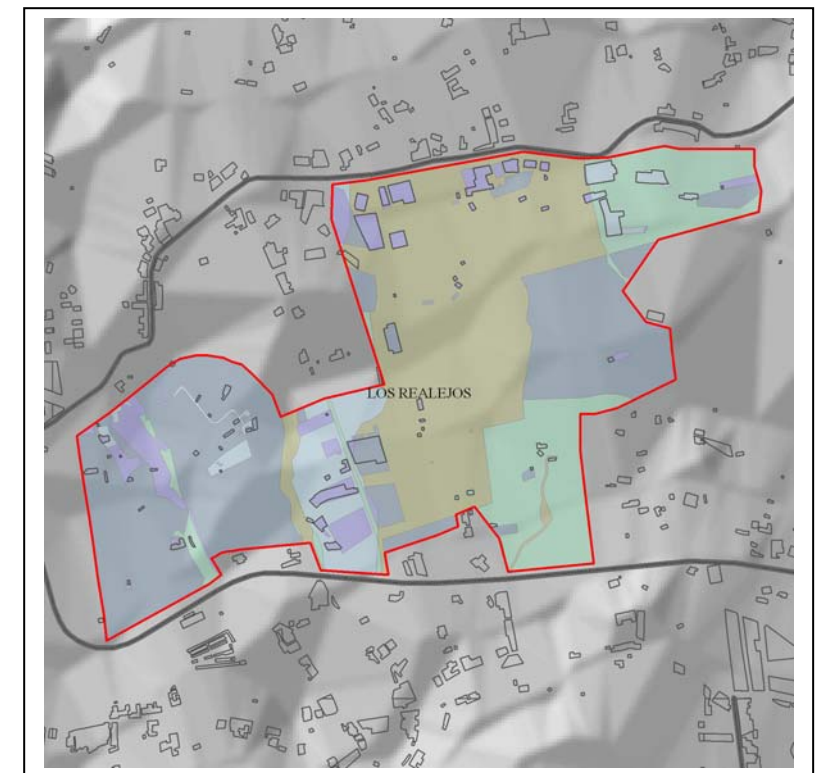
AREA DE REGULACIÓN HOMOGÉNEA



GRADO DE EXPOSICIÓN VISUAL



CORREDORES



FRAGILIDAD PAISAJÍSTICA