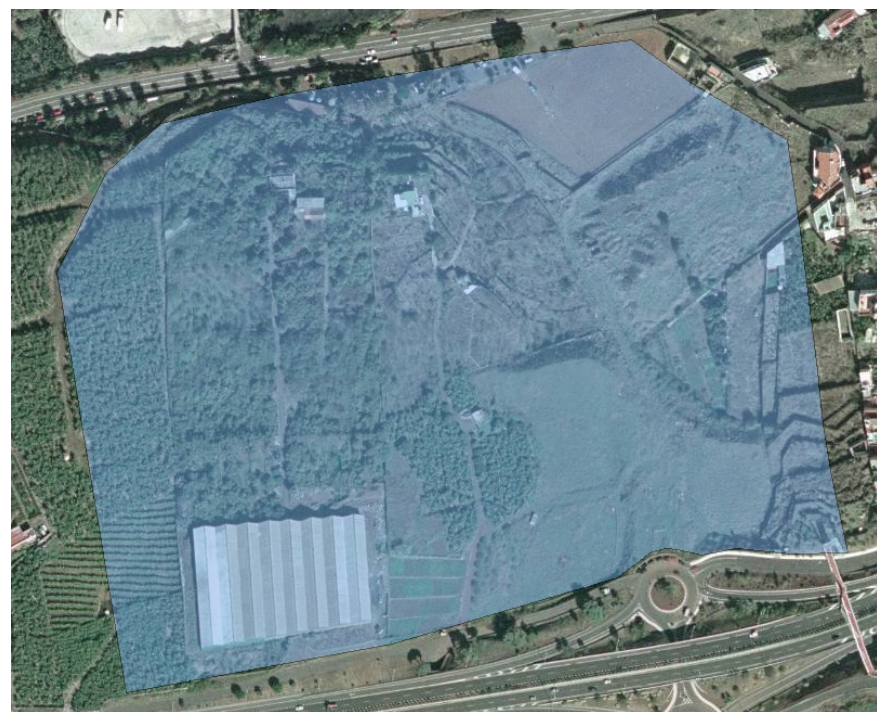
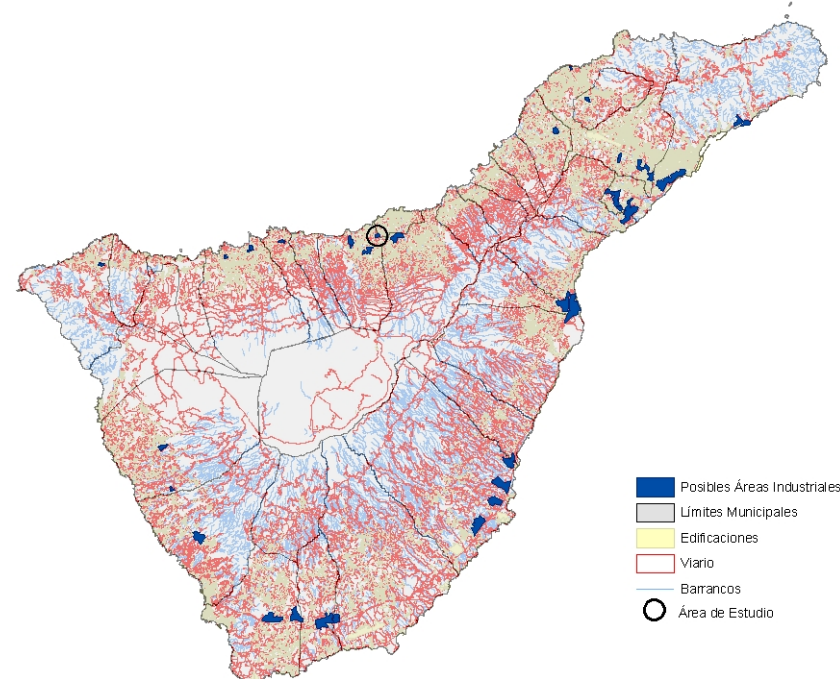


**ÁMBITO COMARCAL: La Zamora -Los Realejos**

**ÁMBITO LOCAL:**



**DESCRIPCIÓN DEL ÁMBITO**

Ámbito situado en la zona Norte de la Isla de Tenerife, entre los municipios de Los Realejos y el Puerto de la Cruz. Presenta una superficie de 137.761 m<sup>2</sup> así como unas pendientes suaves menores del 40% en toda su extensión. Se puede acceder de manera más rápida a través de la Autopista TF-5, con el desvío por el enlace, a mano derecha, en dirección La Orotava-Los Realejos, a la altura de La Higuera. El ámbito linda con la TF-5.

**AFECCIONES A VARIABLES AMBIENTALES:**

**Cultivos:**

Tipos	Superficie (metros cuadrados)
Aguacates, cítricos, hortalizas, papas, plataneras y viñas	79.254

**Grado de Exposición Visual:**

Baja

**Corredores Visuales:**

Tipo	Montañas
------	----------

**Fragilidad Paisajística:**

Muy Alta

**Espacios Naturales Protegidos, ZEC y ZEPA próximos al ámbito:**

Tipo	Distancia (metros)
Monumento Natural de la Montaña de los Frailes (ENP)	Se encuentra a una distancia aproximada de 68 metros, dirección Sureste

**DIAGNÓSTICO:** Sector de incidencia baja, dentro de una zona con importantes superficies dedicadas al cultivo de especies tropicales, como los aguacates y la platanera, de baja visibilidad y fragilidad paisajística de alta a muy alta. Presencia de barrancos, vaguadas, caminos vecinales y diseminado residencial.



CULTIVOS



GRADO DE EXPOSICIÓN VISUAL



CORREDORES



FRAGILIDAD PAISAJÍSTICA