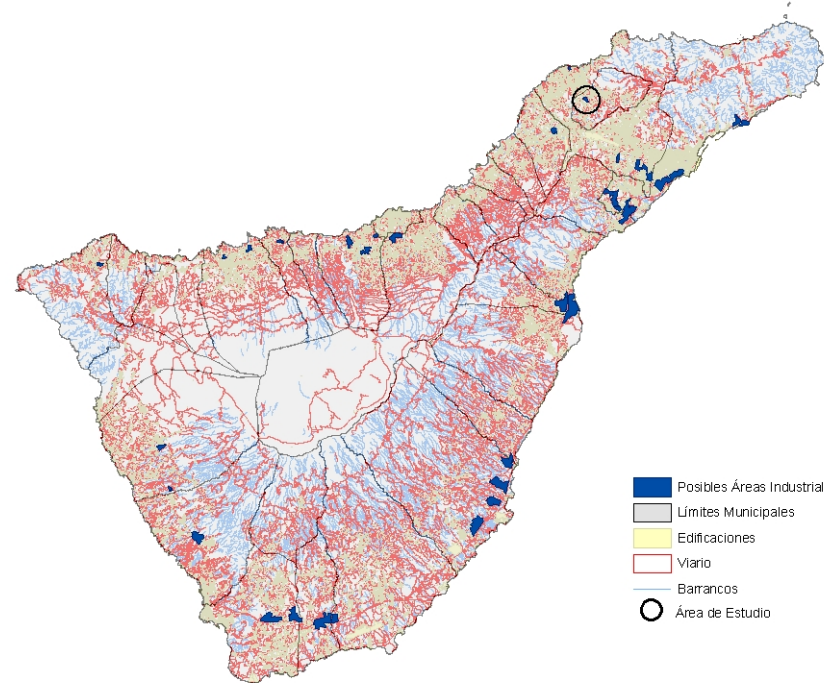


ÁMBITO COMARCAL: Miravala -Tegueste

ÁMBITO LOCAL:



DESCRIPCIÓN DEL ÁMBITO

Ámbito situado en la zona Este de la Isla de Tenerife, en el municipio de Tegueste, más concretamente, entre los núcleos poblacionales de San Luis, El Socorro y San Gonzalo. Presenta una superficie de 145.894 m² así como unas pendientes suaves menores del 40% en toda su extensión. Se accede por la carretera TF-13 en dirección a Tegueste y el posterior desvío por el Carretera Portezuelo-Las Toscas, en dirección al Socorro. El ámbito linda por la izquierda con ésta, en dicha dirección.

AFECCIONES A VARIABLES AMBIENTALES:

Vegetación y hábitats:

Tipo	Superficie (metros cuadrados)
<i>Rhamno crenulatae-Hypericetum canariensis</i>	67.647
<i>Retamares termomediterráneos</i>	

Cultivos:

Tipos	Superficie (metros cuadrados)
Pastos y viñas	5.004

Grado de Exposición Visual:

Muy Baja

Corredores Visuales:

Tipo Barrancos, Riscos y Roques

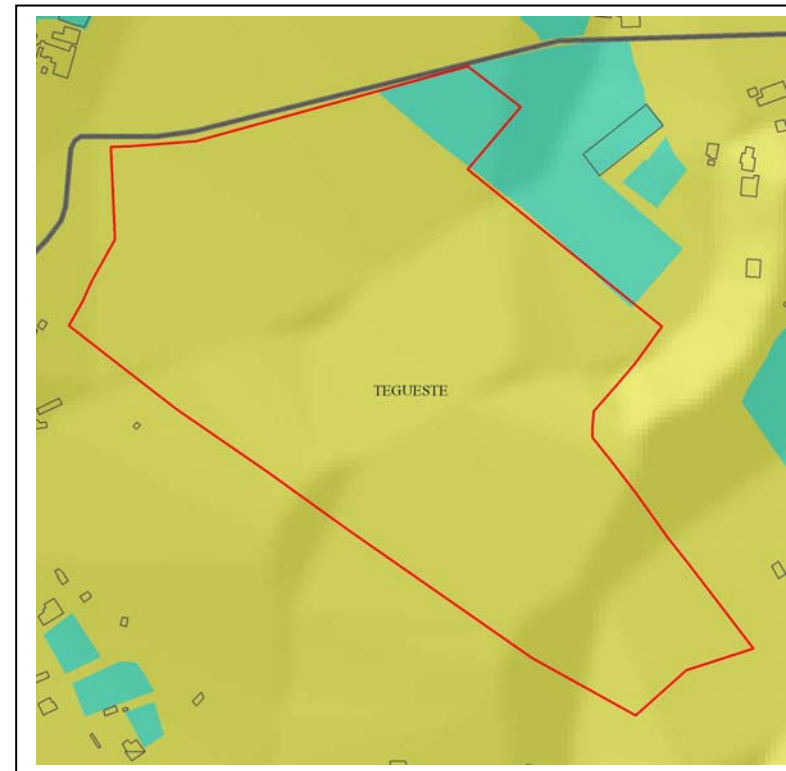
Fragilidad Paisajística:

Baja

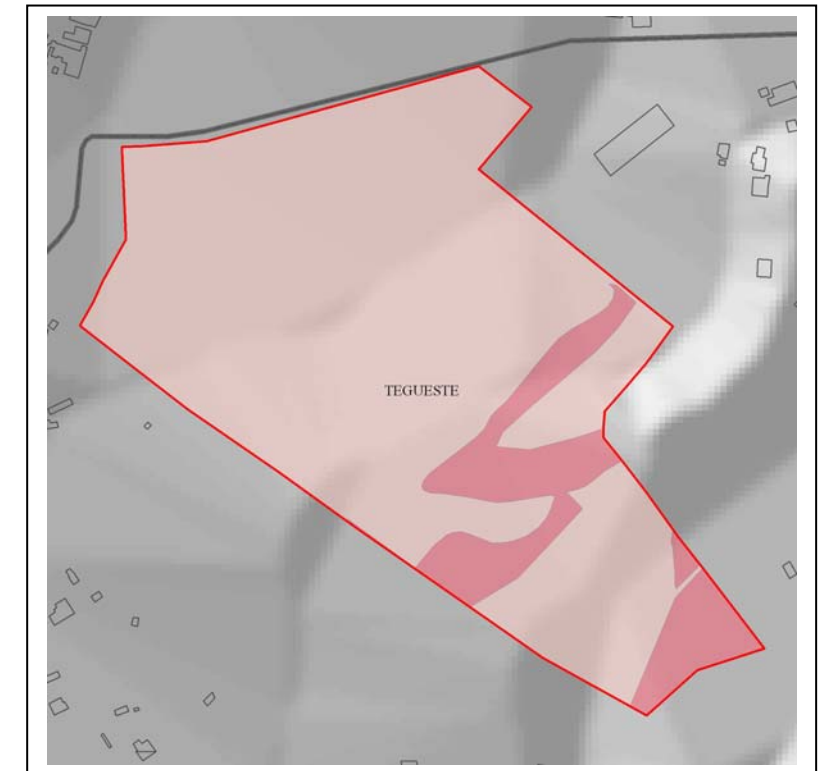
DIAGNÓSTICO: Sector de pequeño tamaño, alejado de vías de alta capacidad y cercano a núcleos rurales, ubicado en una zona de erial y abandono prolongado, sin afecciones de tipo patrimonial o a Espacios Naturales Protegidos.



VEGETACIÓN Y HABITAT



CULTIVOS



GRADO DE EXPOSICIÓN VISUAL



CORREDORES



FRAGILIDAD PAISAJÍSTICA