

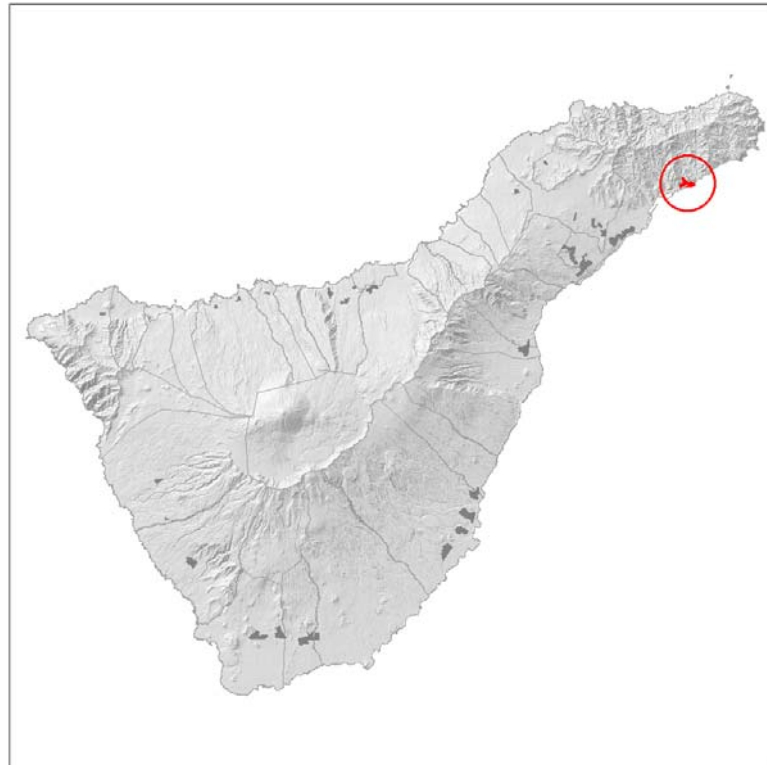
LOCALIZACIÓN Y DELIMITACIÓN

DATOS INFORMATIVOS

ANÁLISIS Y DIAGNÓSTICO

COMARCA: ÁREA METROPOLITANA

MUNICIPIO: SANTA CRUZ



Plano de situación



Ortofotografía
 Polígonos comarcales potenciales Áreas industriales inventariadas

DESCRIPCIÓN DEL ÁMBITO:

Se trata de la agrupación de dos sectores claramente diferenciados: el de Jagua, propiamente dicho, configurando sobre una cantera clausurada de muy difícil orografía y el constituido por una gran plataforma de terrenos ganados al mar, ocupados en régimen de concesión como dominio público portuario. Sendos sectores tienen superficies equivalentes, siendo ambas de difícil disponibilidad: el primero, por sus condiciones topográficas extremadamente adversas y el segundo por su alto índice de ocupación en el régimen temporal señalado.

Su integración en el espacio portuario en cuyo extremo Este se sitúan le aportan un valor singular como área especializada en actividades relacionadas con esta situación de proximidad a las dársenas más orientales del Puerto de Santa Cruz.

SUPERFICIES:

- Superficie del ámbito: 80 Has.
- Superficie vacante: 40 Has.

CONDICIONES DEL PLANEAMIENTO:

- Plan Insular:
- Área: Industrial
- Plan General: Plan General en aprobación inicial
- Clase/Categoría de suelo: Urbanizable / Industrial

RELACIÓN CON ÁREAS INDUSTRIALES PREEXISTENTES (planificadas o urbanizadas)

- Máxima proximidad al ámbito portuario de Santa Cruz

POSICIÓN RESPECTO A INFRAESTRUCTURAS DE TRANSPORTE

CLASE	DENOMINACIÓN	DISTANCIA (Km)	TIEMPO (Min)
CARRETERAS	Corredor Insular	4	20
	Autovía San Andrés	0	0
PUERTOS	Santa Cruz	0	0
	Los Cristianos	70	60
	Fonsalía	100	90
AEROPUERTOS	Tenerife Norte	10	20
	Tenerife Sur	50	45

RELACIÓN CON POLOS DE DEMANDA

ZONA	POBLACIÓN	DISTANCIA (Km)	TIEMPO (Min)
Santa Cruz de Tenerife	222.417	3	5
La Laguna	150.661	11	13
Ciudad turística del Sur	257.000	75	70

GRADO DE APTITUD

ALTO MEDIO BAJO

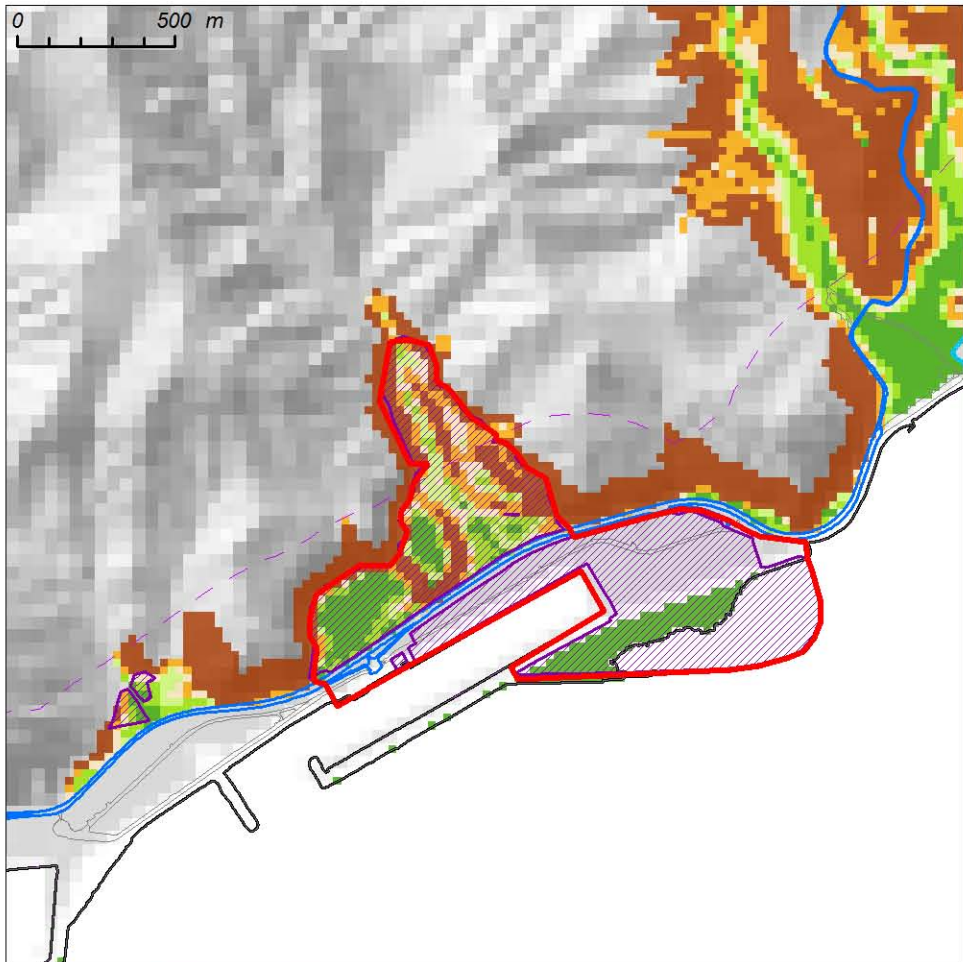
CONDICIONANTES TERRITORIALES	ALTO	MEDIO	BAJO
Superficie máxima útil			X
Orografía (pendientes)			X
Estructura de propiedad		X	
Accesibilidad	X		
Relación con polos de demanda	X		
Planeamiento	X		
Cultivos en presencia	X		
Relación áreas industriales preexistentes	X		
Compatibilidad con otros usos del entorno	X		
CONDICIONANTES AMBIENTALES			
Afecciones ambientales		X	
Exposición visual			X
Fragilidad paisajística		X	
Afecciones a espacios protegidos		X	

FORTALEZAS

- Condiciones favorables para localización de actividades complementarias de las instalaciones portuarias.
- Proximidad al Área Metropolitana.
- Ausencia de cultivos.

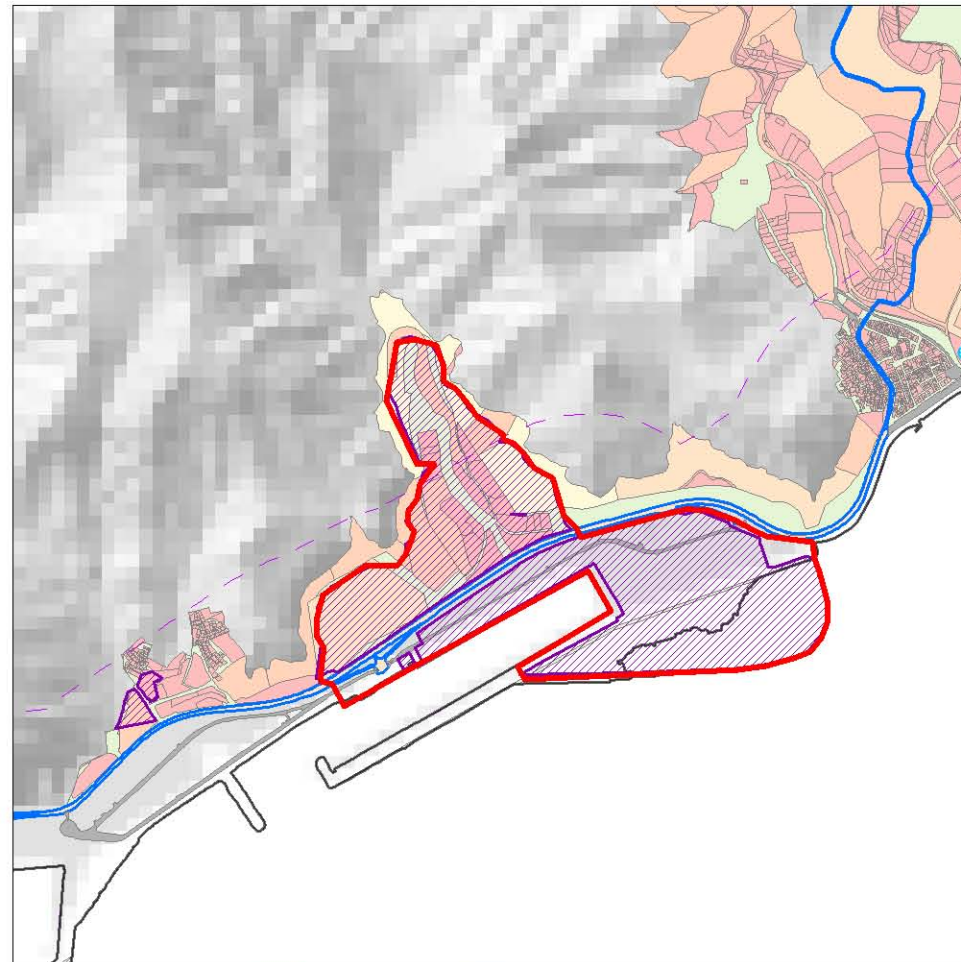
DEBILIDADES

- Escasa superficie no ocupada en los terrenos de conexión.
- Altos costes de urbanización (cantera de Jagua).
- Alta exposición visual.
- Colindancia con ENP, ZEC y ZEPA.



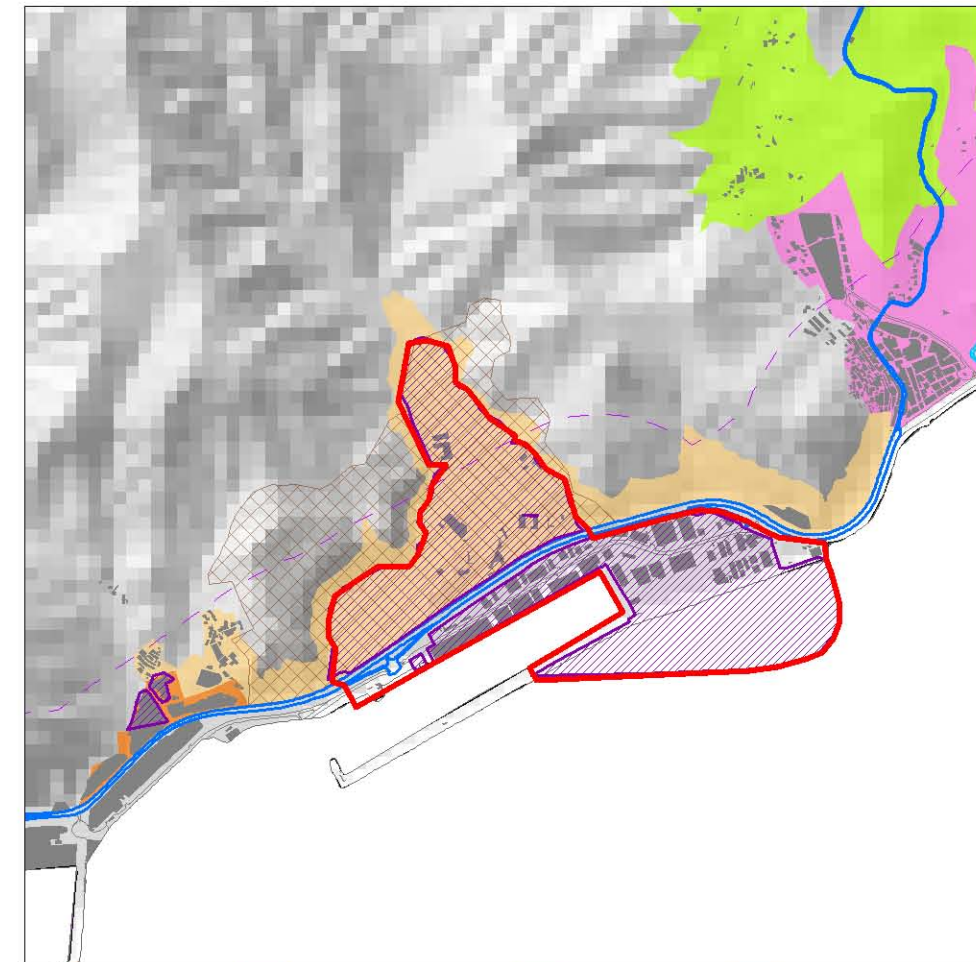
Clinometría

Green	< 5 %	Light Orange	15 - 20 %
Light Green	5 - 10 %	Orange	20 - 30 %
Yellow-Green	10 - 15 %	Brown	> 30 %



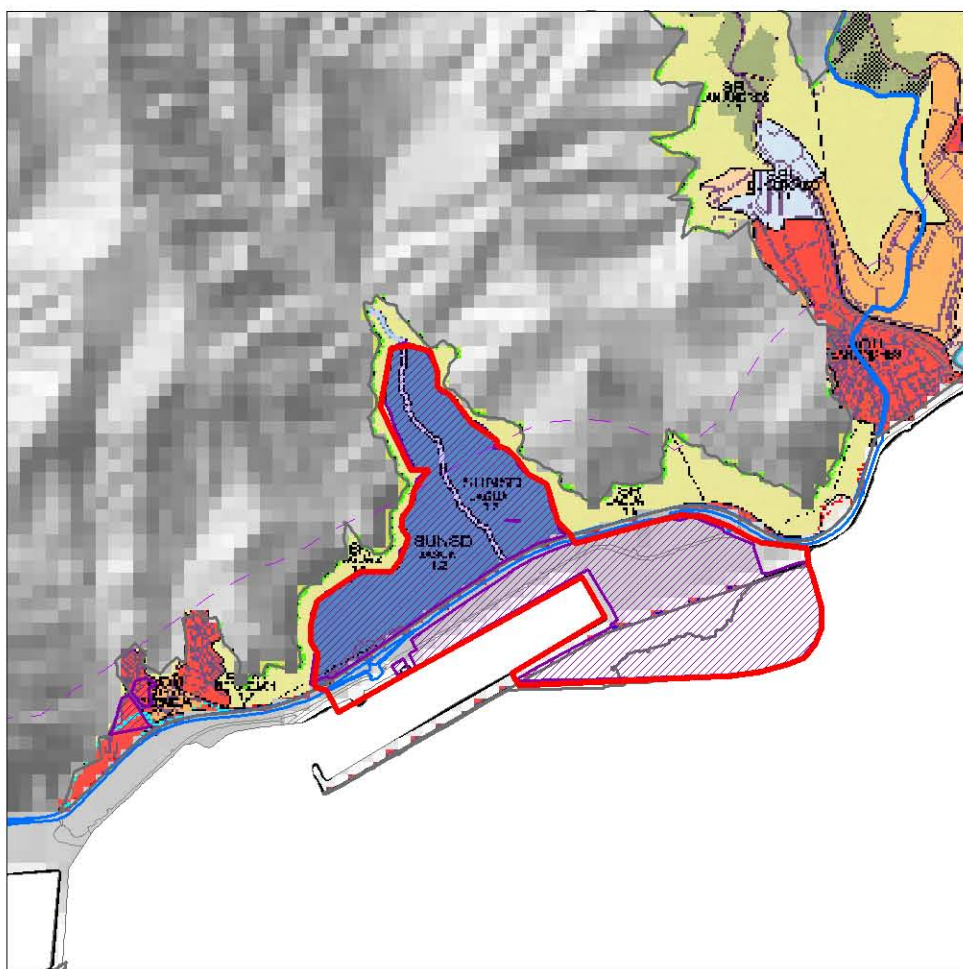
Estructura catastral

Light Pink	< 10.000 m2	Light Yellow	100.000 - 150.000 m2
Orange	10.000 - 50.000 m2	Light Green	> 150.000 m2
Light Orange	50.000 - 100.000 m2		

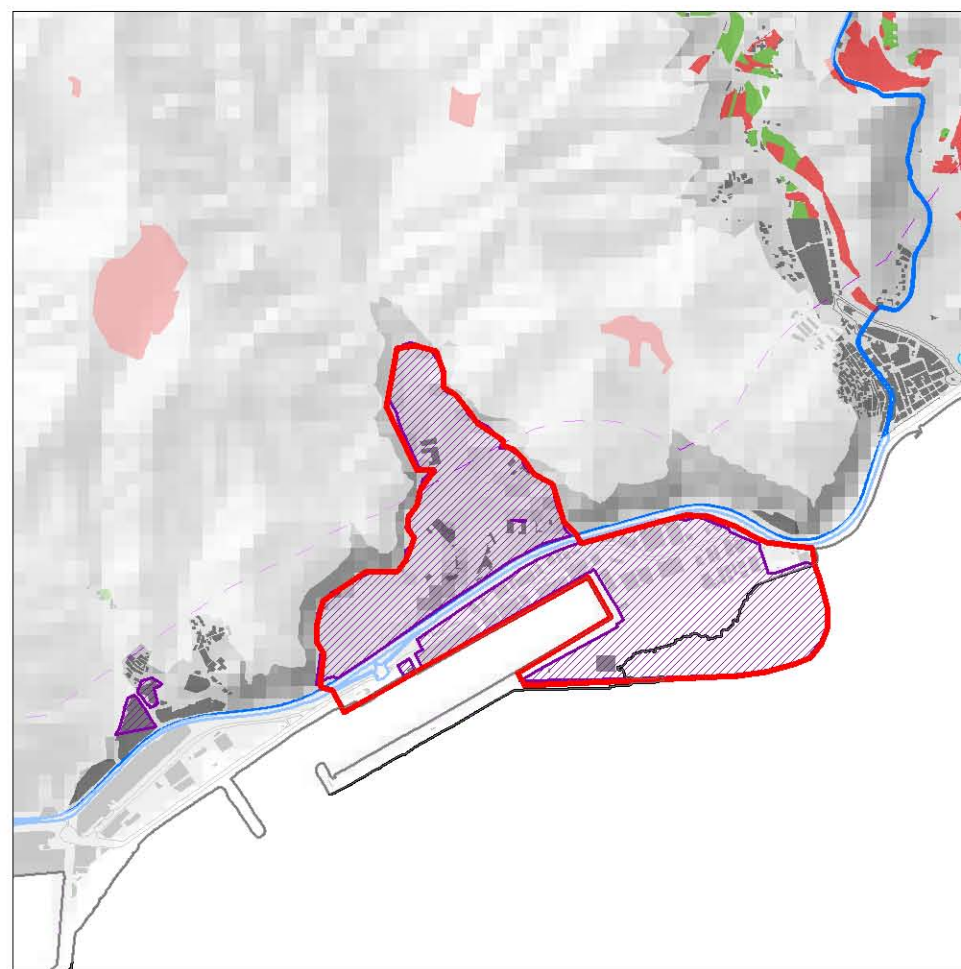


Zonificación del Plan Insular

Yellow	Ámbitos industriales y terciarios	Orange	Protecc. Territorial	Pink	Áreas expansión urbana
Light Green	Protecc. económica 1	Dark Orange	Áreas interés estratégico	Purple	Áreas urbanas
Yellow-Green	Protecc. económica 2				
Light Yellow	Protecc. económica 3				

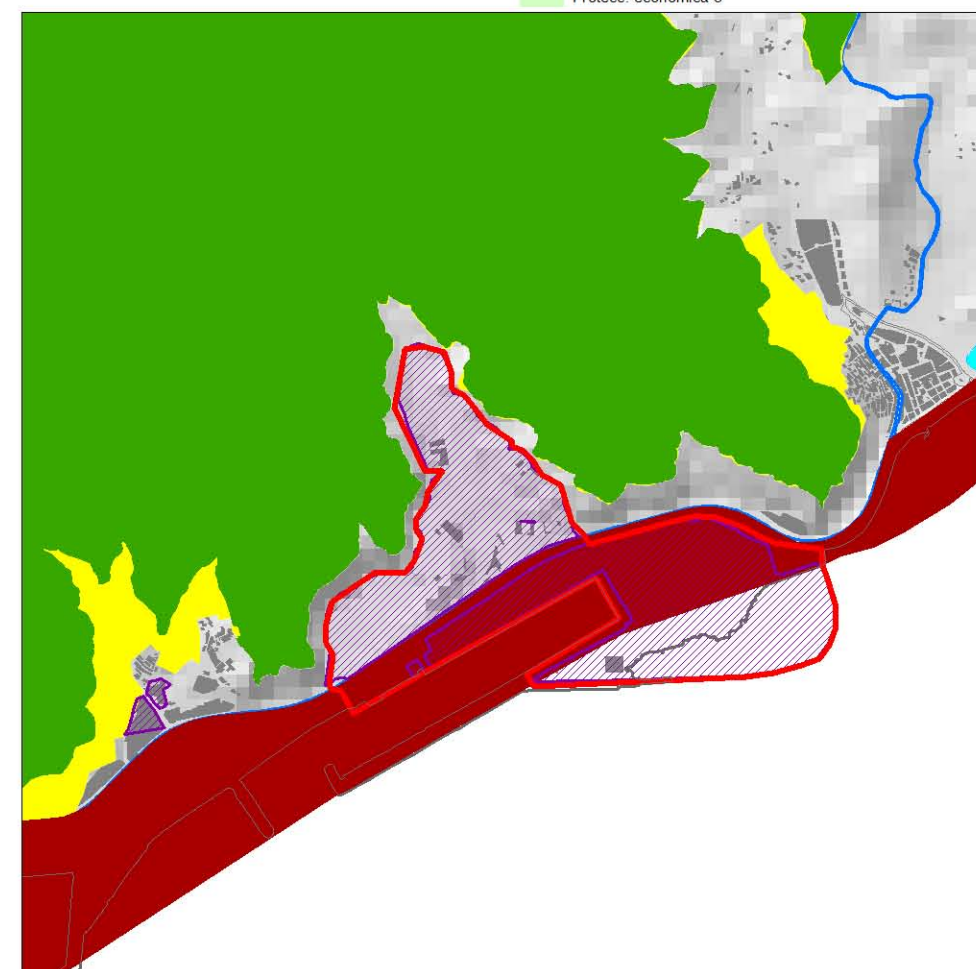


Planeamiento urbanístico (Ver leyenda en el mapa 1:25.000 correspondiente)



Cultivos

Green	En uso
Orange	Abandono reciente
Red	Abandono prolongado



Detalle de áreas protegidas

Green	ENP	Dark Green	Barrancos	Yellow	Laderas
Red	OSE	Light Green	Bosques consolidados	Light Yellow	Bosques potenciales
Purple	ZEC	Light Green	Malpaíses y Llanos	Brown	Montañas
Cyan	Costeras				

Red outline: Polígonos comarcales potenciales
 Hatched area: Áreas industriales inventariadas

