

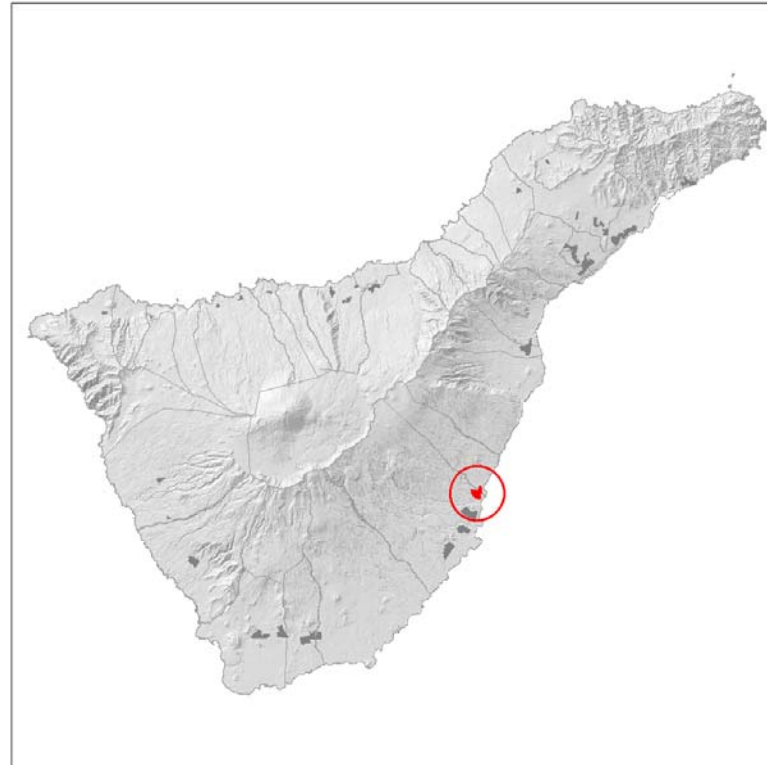
LOCALIZACIÓN Y DELIMITACIÓN

DATOS INFORMATIVOS

ANÁLISIS Y DIAGNÓSTICO

COMARCA: SURESTE

MUNICIPIO: FASNIA, ARICO



Plano de situación



Ortofotografía  
 Polígonos comarcales potenciales  Áreas industriales inventariadas

**DESCRIPCIÓN DEL ÁMBITO:**

Se desarrolla al Norte y al Sur del Barranco del Las Eras, ocupando por tanto terrenos de los municipios de Fasnía y Arico, respectivamente. Su límite de Naciente coincide con la Autopista TF-1 en una longitud de 2 kilómetros. Con características orográficas más favorables en los suelos de Arico (con pendientes medias de 10/15%) se compensan con una mejor accesibilidad en los de Fasnía. En su ámbito se encuentran el actual polígono industrial de Las Eras, parcialmente ocupado, y algunos suelos cultivados en uso.

El accidente orográfico del cauce de Las Eras se presenta como una limitación a la continuidad en cualquier hipótesis de ordenación. En su frente al mar y aguas abajo de la Autopista los terrenos costeros se reparten entre el núcleo residencial de Las Eras y el Espacio Protegido de Acantilados de La Hondura.

**SUPERFICIES:**

- Superficie del ámbito: 92 Has.
- Superficie vacante: 85 Has.

**CONDICIONES DEL PLANEAMIENTO:**

- Plan Insular:
- Área de Protección territorial
- Plan General:
- Clase/Categoría de suelo: Fasnía: Urbanizable infraestructural
  - Arico: Rústico agrario y urbano industrial

**RELACIÓN CON ÁREAS INDUSTRIALES PREEXISTENTES (planificadas o urbanizadas)**

- Junto con los ámbitos de Las Eras, Mogán y Abades configura una agrupación aislada, alejada a su vez de las áreas más próximas en el Valle de Güímar y la comarca de Abona.

**POSICIÓN RESPECTO A INFRAESTRUCTURAS DE TRANSPORTE**

CLASE	DENOMINACIÓN	DISTANCIA (Km)	TIEMPO (Min)
<b>CARRETERAS</b>	Corredor Insular	0	0
<b>PUERTOS</b>	Santa Cruz	38	30
	Los Cristianos	33	30
	Fonsalía	60	50
<b>AEROPUERTOS</b>	Tenerife Norte	52	40
	Tenerife Sur	20	15

**RELACIÓN CON POLOS DE DEMANDA**

ZONA	POBLACIÓN	DISTANCIA (Km)	TIEMPO (Min)
Santa Cruz de Tenerife	222.417	35	25
La Laguna	150.661	43	35
Ciudad turística del Sur	257.000	30	15
Valle de Güímar		18	10

**GRADO DE APTITUD**

ALTO MEDIO BAJO

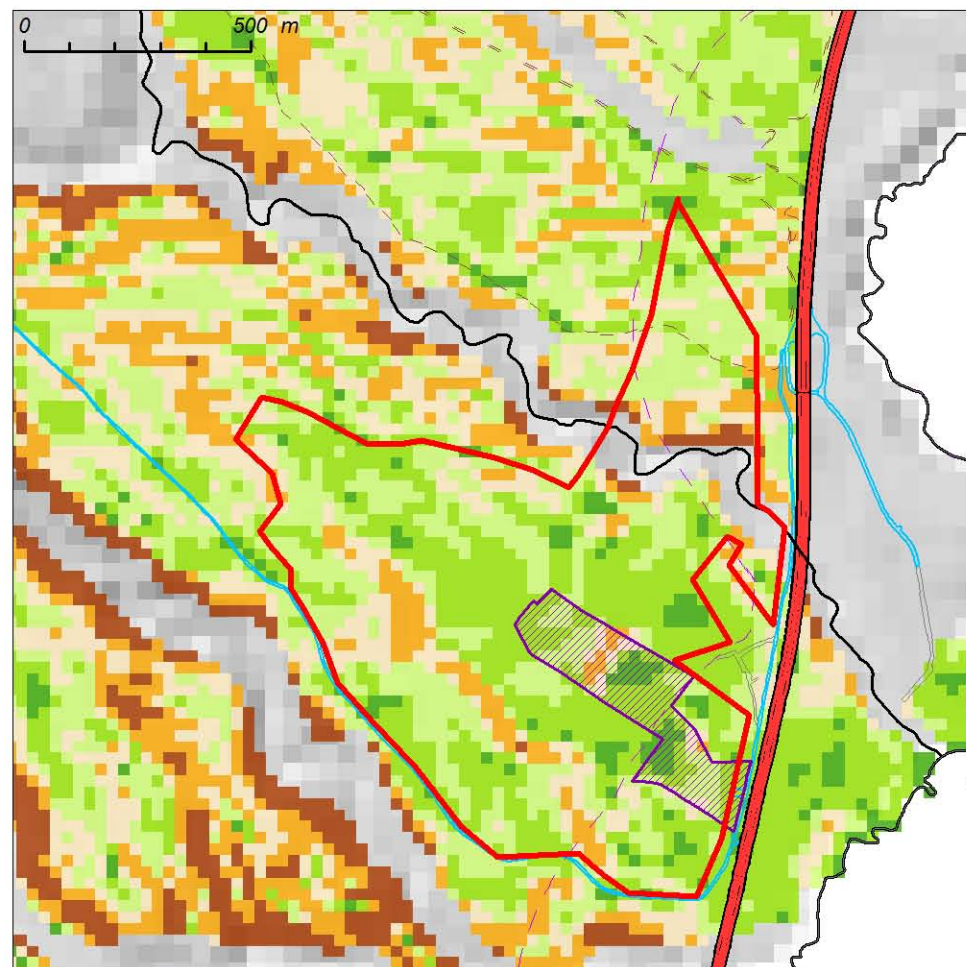
CONDICIONANTES TERRITORIALES	ALTO	MEDIO	BAJO
Superficie máxima útil	X		
Orografía (pendientes)			X
Estructura de propiedad		X	
Accesibilidad	X		
Relación con polos de demanda			X
Planeamiento		X	
Cultivos en presencia		X	
Relación áreas industriales preexistentes			X
Compatibilidad con otros usos del entorno		X	
<b>CONDICIONANTES AMBIENTALES</b>			
Afecciones ambientales		X	
Exposición visual	X		
Fragilidad paisajística			X
Afecciones a espacios protegidos			X

**FORTALEZAS**

- Posición equilibrada entre el Área Metropolitana y la ciudad turística del Sur, como principales zonas de demanda.
- Baja exposición visual.

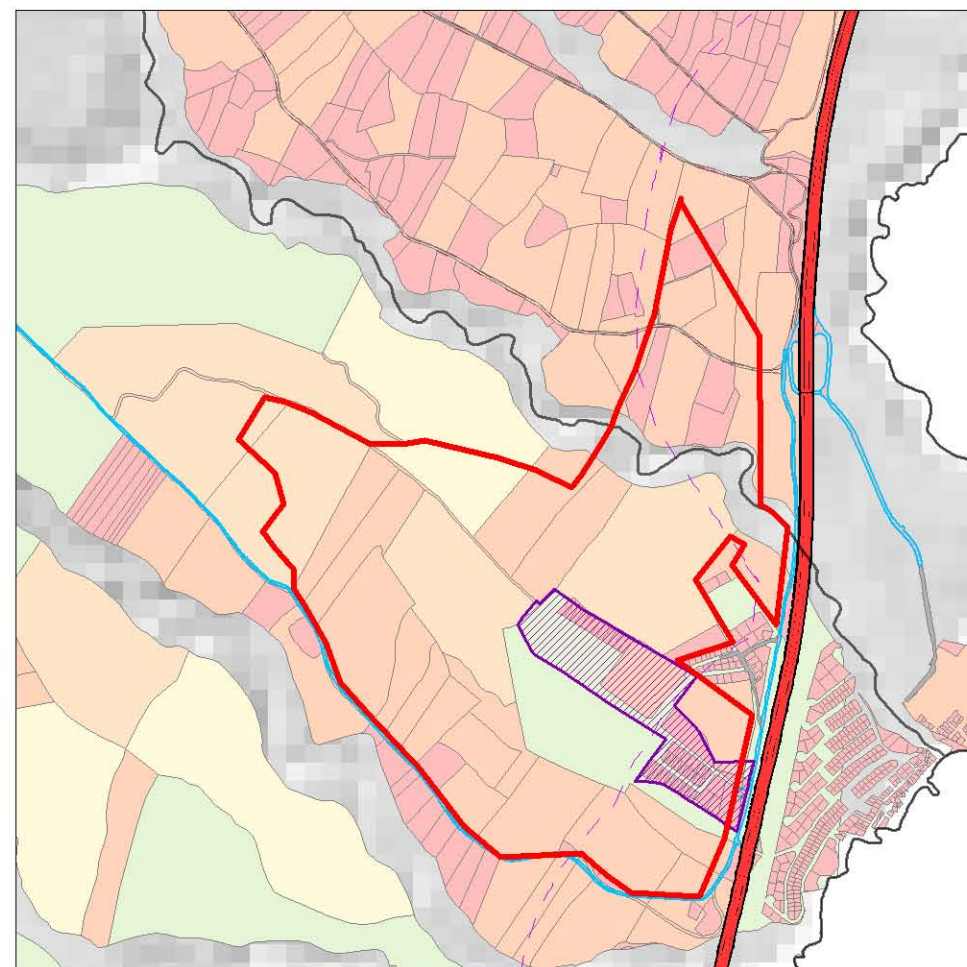
**DEBILIDADES**

- Localización en zona de escasa demanda.
- Alejamiento de zonas de demanda e infraestructuras de puertos y aeropuertos.
- Condiciones orográficas desfavorables.
- Proximidad a espacio natural protegido.
- Alta fragilidad paisajística.
- Afección a corredores visuales.



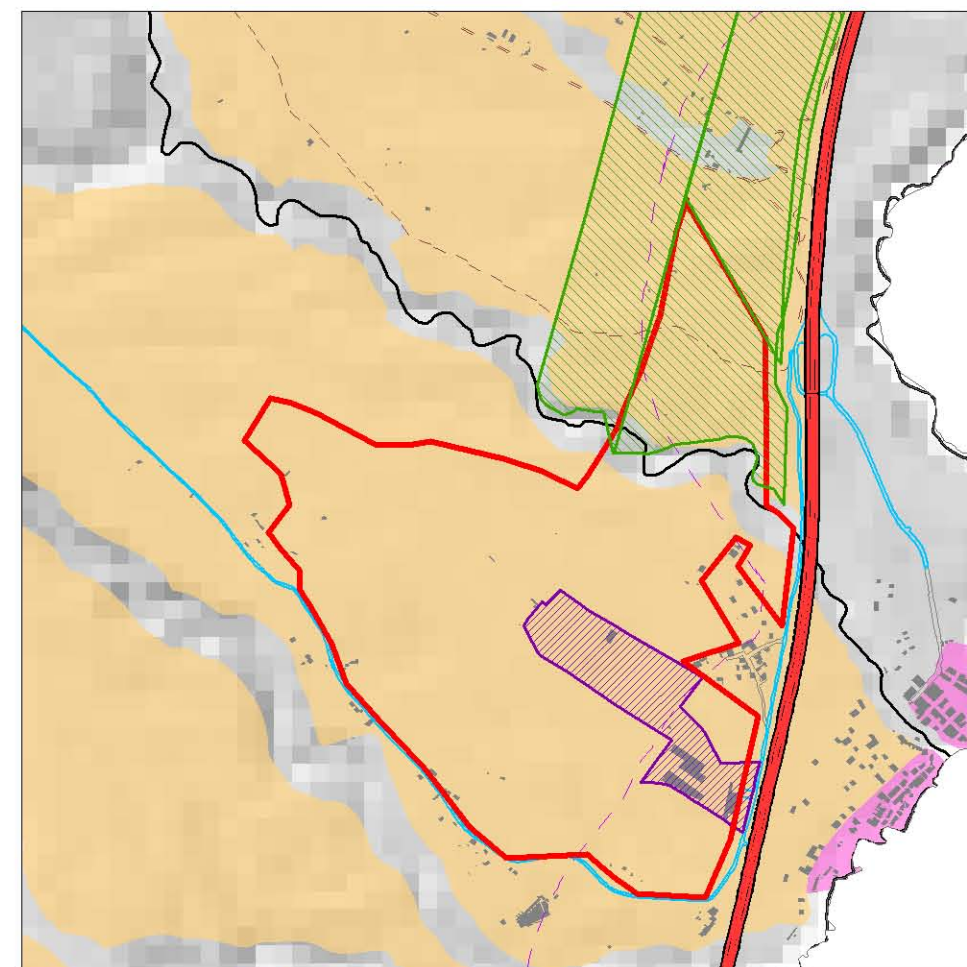
**Clinometría**

- < 5 %
- 5 - 10 %
- 10 - 15 %
- 15 - 20 %
- 20 - 30 %
- > 30 %



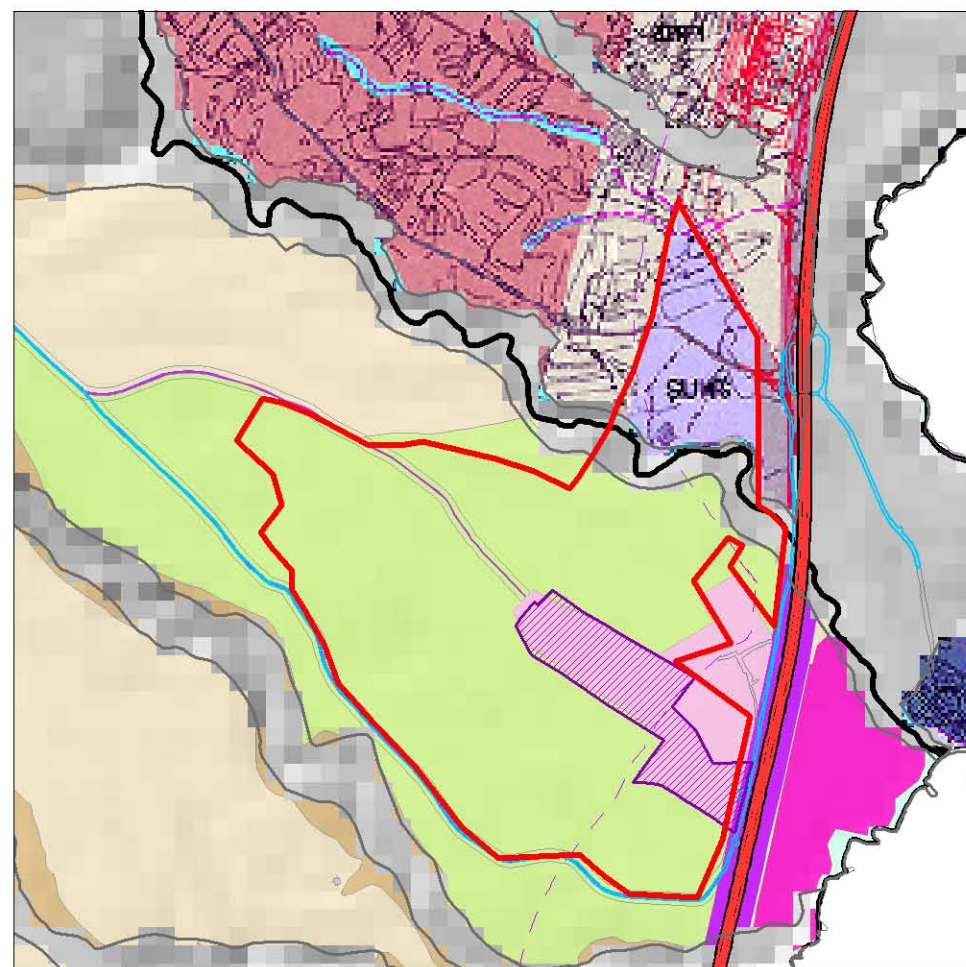
**Estructura catastral**

- < 10.000 m2
- 10.000 - 50.000 m2
- 50.000 - 100.000 m2
- 100.000 - 150.000 m2
- > 150.000 m2

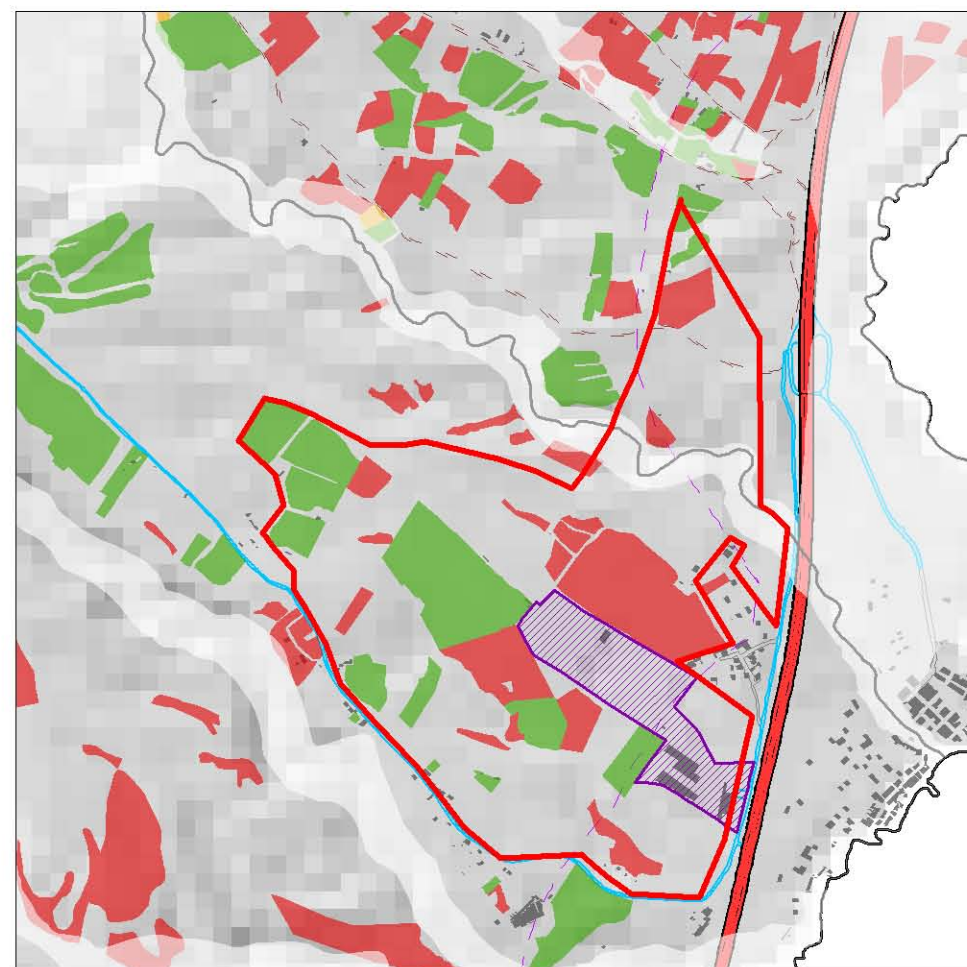


**Zonificación del Plan Insular**

- Ámbitos industriales y terciarios
- Protecc. Territorial
- Áreas expansión urbana
- Talleres y cocheras del Tren del Sur
- Protecc. económica 1
- Áreas interés estratégico
- Protecc. económica 2
- Áreas urbanas
- Protecc. económica 3

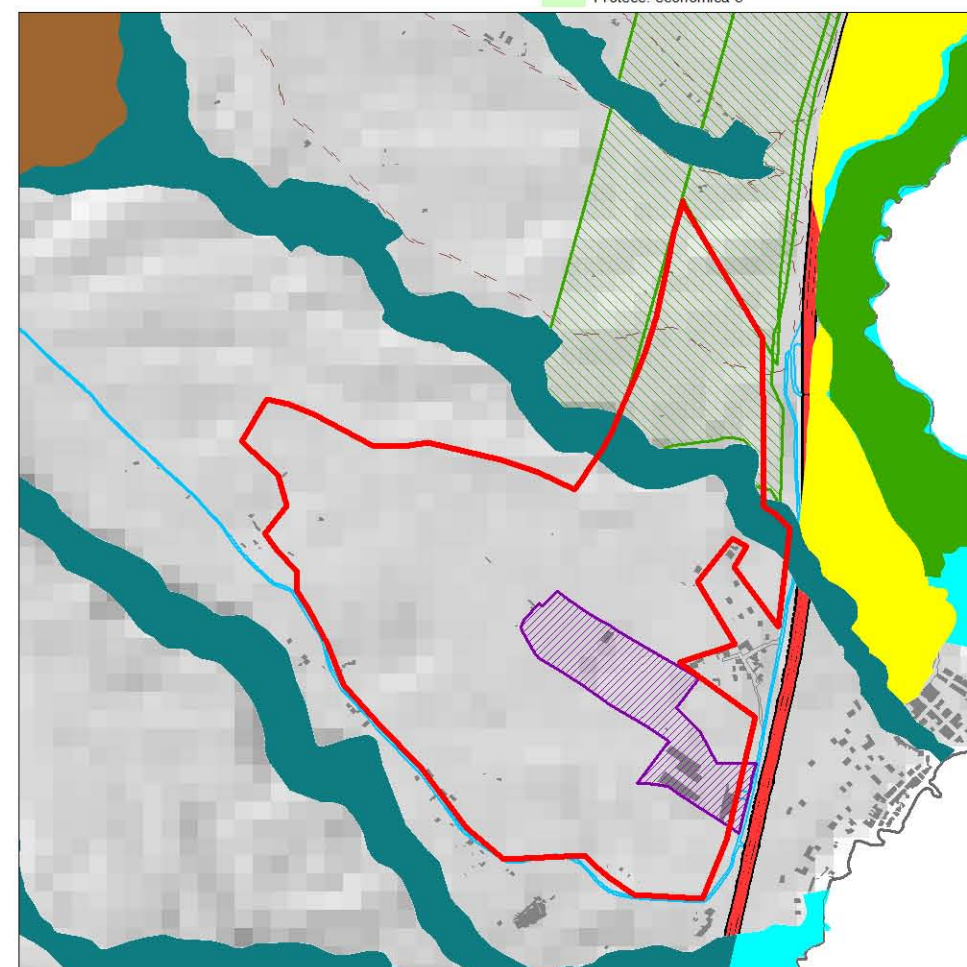


**Planeamiento urbanístico** (Ver leyenda en el mapa 1:25.000 correspondiente)



**Cultivos**

- En uso
- Abandono reciente
- Abandono prolongado



**Detalle de áreas protegidas**

- ENP
- OSE
- ZEC
- Barrancos
- Bosques consolidados
- Bosques potenciales
- Costeras
- Malpaisés y Llanos
- Montañas
- Laderas

- Polígonos comarcales potenciales
- Áreas industriales inventariadas

