

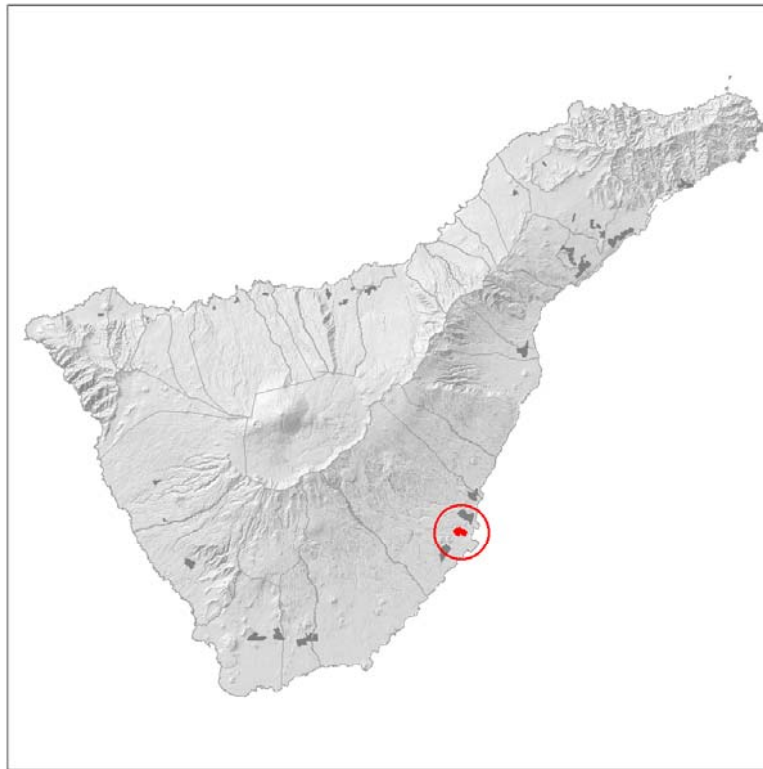
LOCALIZACIÓN Y DELIMITACIÓN

DATOS INFORMATIVOS

ANÁLISIS Y DIAGNÓSTICO

COMARCA: SURESTE

MUNICIPIO: ARICO



Plano de situación



Ortofotografía
 Polígonos comarcales potenciales Áreas industriales inventariadas

DESCRIPCIÓN DEL ÁMBITO:

Situado al SO de El Porís de Abona, está limitado por los barrancos de Los Caballos y El Pedregal, que desembocan en la bahía de El Porís. Su frente de Naciente se adosa a la Autopista TF-1 en una longitud de 500 metros. Su vértice SE se encuentra ocupado por cultivos abancalados en explotación. Además existen varias alineaciones de instalaciones de aerogeneradores dispuestos en dirección Este-Oeste y algunas infraestructuras hidráulicas de regadío. La Carretera TF-627 (de El Porís a Villa de Arico) recorre su límite Norte, constituyendo, por lo que se accede fácilmente desde la misma. Su relieve es muy heterogéneo, primando las pendientes comprendidas entre el 5/10%.

La estructura de propiedad es de gran simplicidad, ocupando un 80% de su superficie total una sola parcela catastral.

SUPERFICIES:

- Superficie del ámbito: 86 Has.
- Superficie vacante: 86* Has.
- * No se ha considerado el “parque eólico” existente como superficie ocupada.

CONDICIONES DEL PLANEAMIENTO:

- Plan Insular:
- Área de Protección Territorial
- Plan General:
- Clase/Categoría de suelo: Rústico agrario y protección territorial.

RELACIÓN CON ÁREAS INDUSTRIALES PREEXISTENTES (planificadas o urbanizadas)

- Junto con los ámbitos de Las Eras, Mogán y Abades configura una agrupación aislada, alejada a su vez de las áreas más próximas en el Valle de Güímar y la comarca de Abona.

POSICIÓN RESPECTO A INFRAESTRUCTURAS DE TRANSPORTE

CLASE	DENOMINACIÓN	DISTANCIA (Km)	TIEMPO (Min)
CARRETERAS	Corredor Insular	1	5
PUERTOS	Santa Cruz	42	35
	Los Cristianos	28	25
	Fonsalía	56	50
AEROPUERTOS	Tenerife Norte	50	40
PLATAFORMA LOGÍSTICA SUR	Tenerife Sur	16	20

RELACIÓN CON POLOS DE DEMANDA

ZONA	POBLACIÓN	DISTANCIA (Km)	TIEMPO (Min)
Santa Cruz de Tenerife	222.417	39	30
La Laguna	150.661	47	40
Ciudad turística del Sur	257.000	26	20
Valle de Güímar		22	15

GRADO DE APTITUD

ALTO MEDIO BAJO

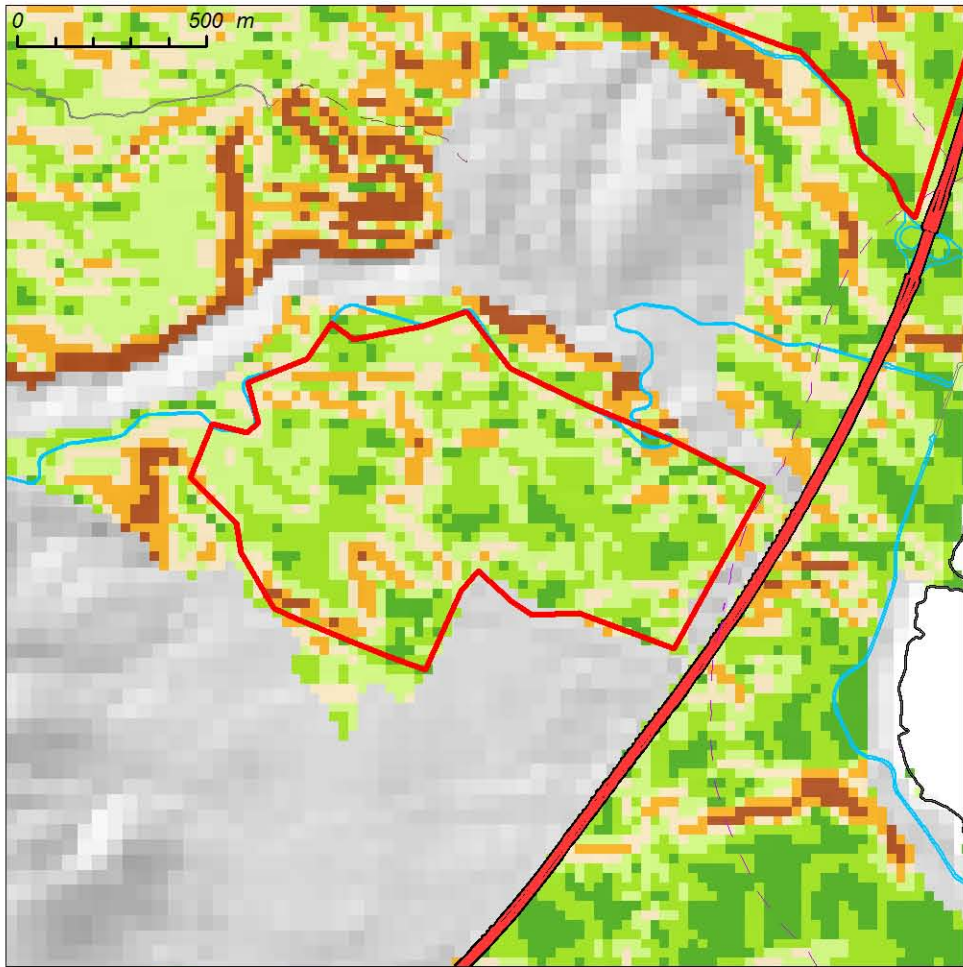
CONDICIONANTES TERRITORIALES	ALTO	MEDIO	BAJO
Superficie máxima útil	X		
Orografía (pendientes)		X	
Estructura de propiedad	X		
Accesibilidad		X	
Relación con polos de demanda			X
Planeamiento		X	
Cultivos en presencia		X	
Relación áreas industriales preexistentes			X
Compatibilidad con otros usos del entorno	X		
No se ha considerado la ocupación por parques eólicos			
CONDICIONANTES AMBIENTALES	ALTO	MEDIO	BAJO
Afecciones ambientales		X	
Exposición visual	X		
Fragilidad paisajística			X
Afecciones a espacios protegidos			X

FORTALEZAS

- Posición equilibrada entre el Área Metropolitana y la ciudad turística del Sur, como principales zonas de demanda.
- Estructura catastral de gran simplicidad.
- Baja exposición visual.

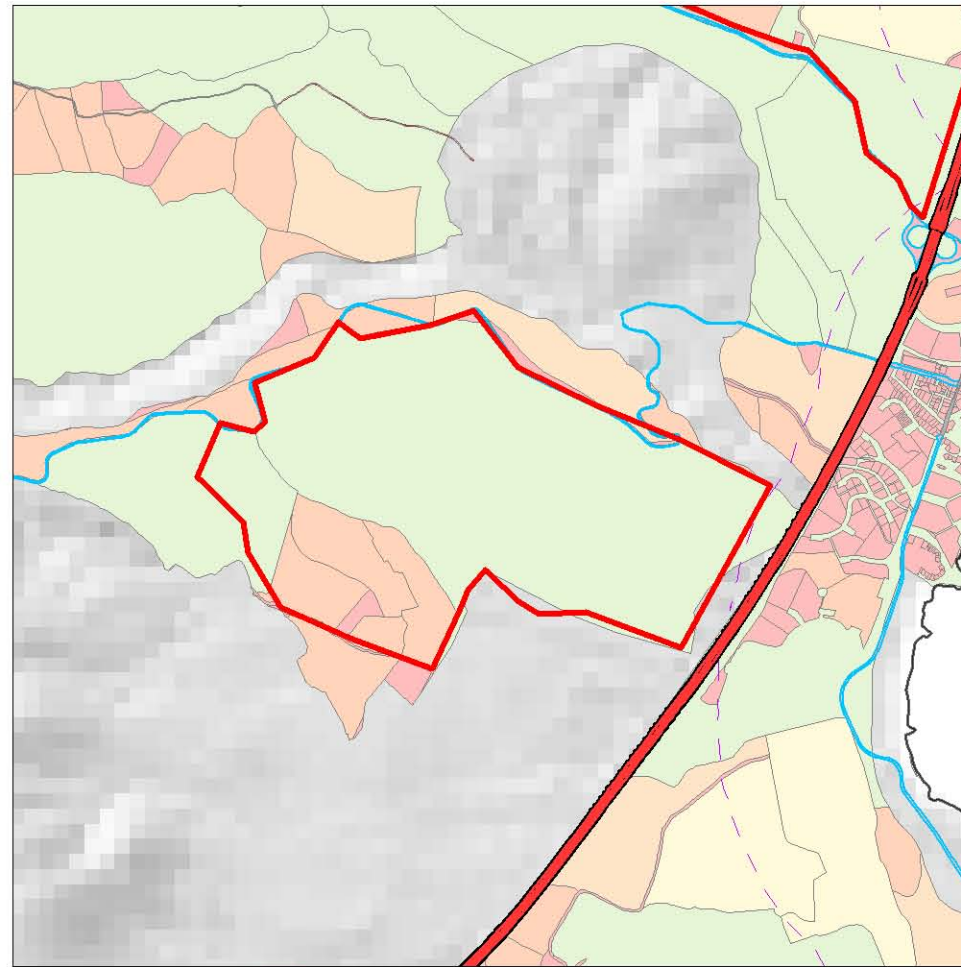
DEBILIDADES

- Localización en zona de escasa demanda.
- Alejamiento de zonas de demanda e infraestructuras de puertos y aeropuertos.
- Condiciones orográficas desfavorables.
- Proximidad a espacio natural protegido.
- Alta fragilidad paisajística.



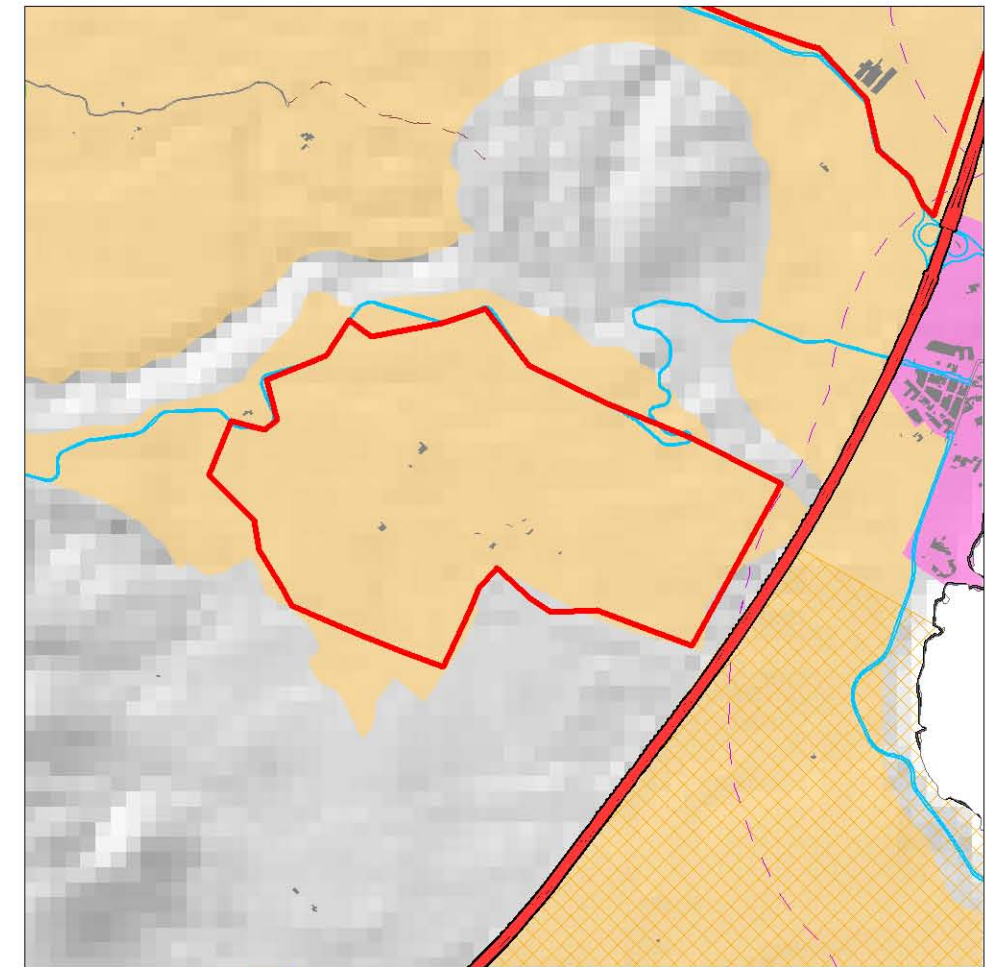
Clinometría

■ < 5 %	■ 15 - 20 %
■ 5 - 10 %	■ 20 - 30 %
■ 10 - 15 %	■ > 30 %



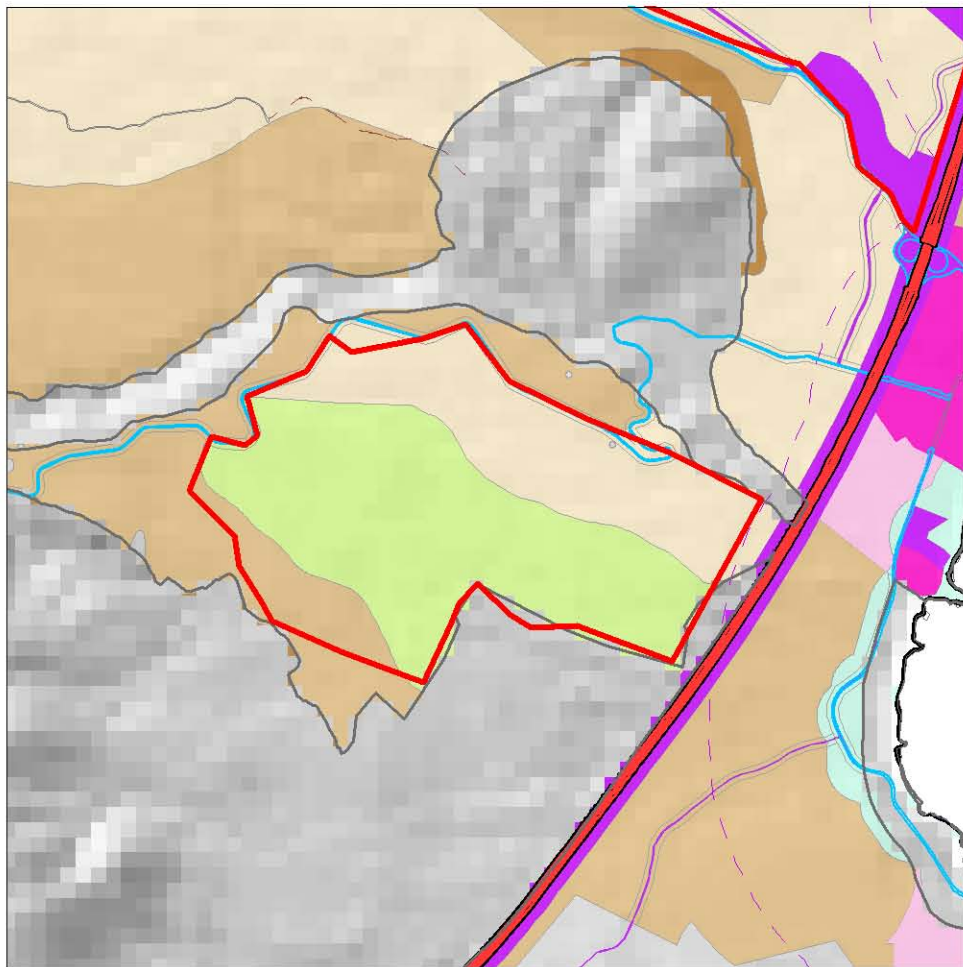
Estructura catastral

■ < 10.000 m2	■ 100.000 - 150.000 m2
■ 10.000 - 50.000 m2	■ > 150.000 m2
■ 50.000 - 100.000 m2	

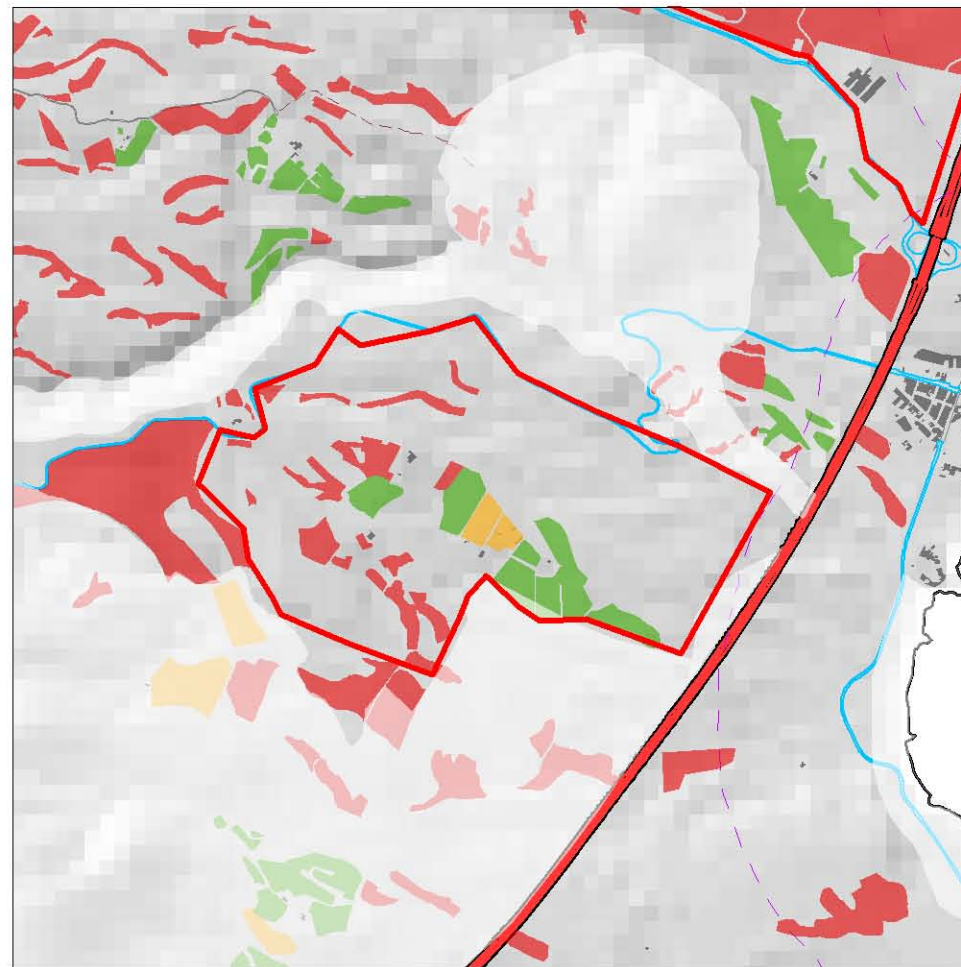


Zonificación del Plan Insular

 Ámbitos industriales y terciarios	■ Protec. Territorial	■ Áreas expansión urbana
	■ Protec. económica 1	■ Áreas interés estratégico
	■ Protec. económica 2	■ Áreas urbanas
	■ Protec. económica 3	

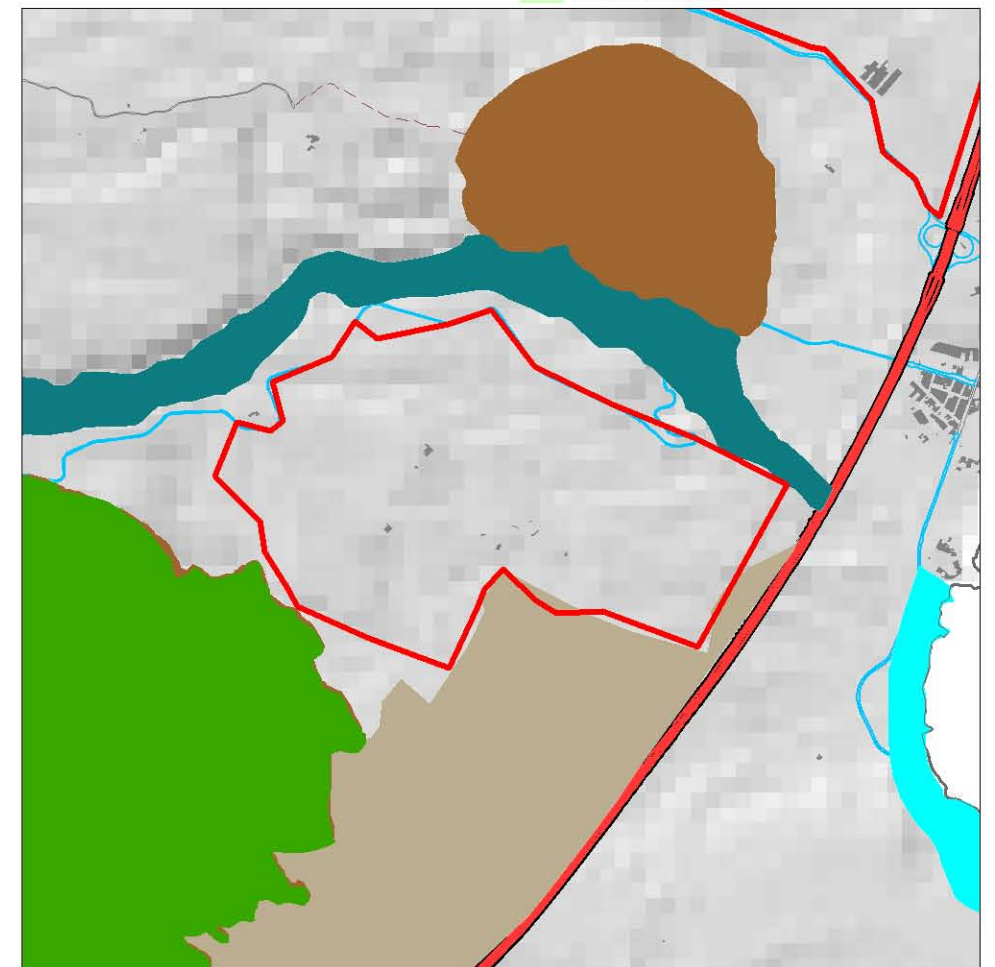


Planeamiento urbanístico (Ver leyenda en el mapa 1:25.000 correspondiente)



Cultivos

■ En uso
■ Abandono reciente
■ Abandono prolongado



Detalle de áreas protegidas

■ ENP	■ Barrancos	■ Laderas
■ OSE	■ Bosques consolidados	■ Malpaíses y Llanos
■ ZEC	■ Bosques potenciales	■ Montañas
	■ Costeras	

Polígonos comarcales potenciales

Áreas industriales inventariadas

