

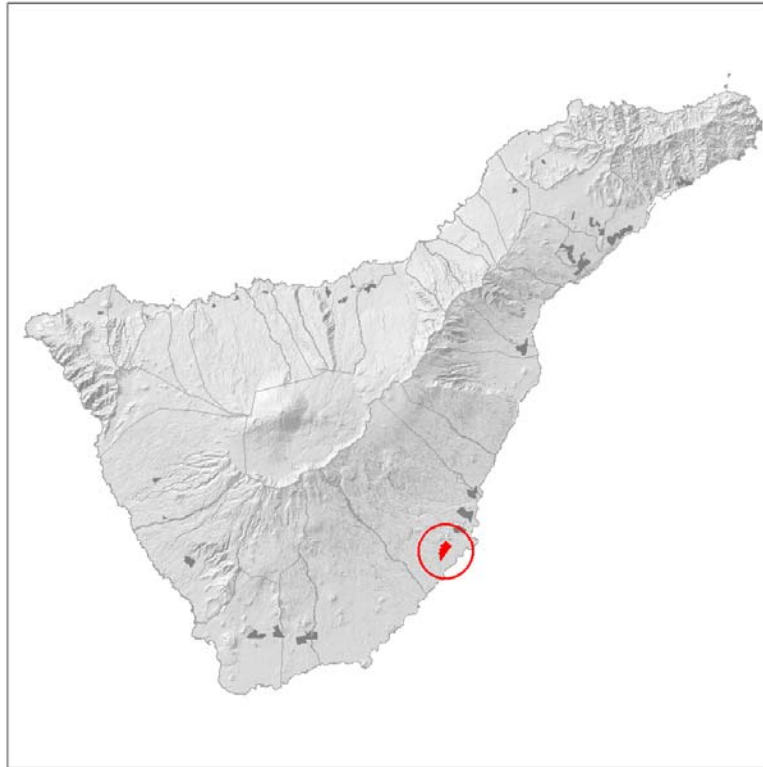
LOCALIZACIÓN Y DELIMITACIÓN

DATOS INFORMATIVOS

ANÁLISIS Y DIAGNÓSTICO

COMARCA: SURESTE

MUNICIPIO: ARICO



Plano de situación



Ortofotografía
 Polígonos comarcales potenciales Áreas industriales inventariadas

DESCRIPCIÓN DEL ÁMBITO:

Se desarrolla este ámbito a lo largo de una franja de 2 kilómetros de longitud que se apoya en la Autopista TF-1, iniciándose hacia el Sur en el enlace de acceso al barrio costero de Los Abades.

La nueva carretera de Abades a la TF-28 la cruza transversalmente, constituyéndose así en un acceso directo desde la TF-1. Paralelamente a esta carretera discurre el Barranco de Las Revueltas que representa una barrera orográfica que divide el ámbito. Aunque existen en su interior numerosos cultivos en uso (aproximadamente un 20% de la superficie total), la mayor ocupación del suelo corresponde numerosos de parques fotovoltaicos que cubren un 50% del área. Son así las grandes explanaciones que alojan estas instalaciones las que caracterizan un relieve fuertemente antropizados sin criterios de racionalidad. La estructura catastral, muy poco fragmentada refleja parcialmente este modo de ocupación.

SUPERFICIES:

- Superficie del ámbito: 128 Has.
 - Superficie vacante: 128* Has.
- *No se ha considerado la ocupación por parques fotovoltaicos.

CONDICIONES DEL PLANEAMIENTO:

- Plan Insular:
- Área de Protección Territorial
- Plan General:
- Clase/Categoría de suelo: Rústico agrario y protección paisajística

RELACIÓN CON ÁREAS INDUSTRIALES PREEXISTENTES (planificadas o urbanizadas)

- Junto con los ámbitos de Las Eras, Mogán y Abades configura una agrupación aislada, alejada a su vez de las áreas más próximas en el Valle de Güímar y la comarca de Abona.

POSICIÓN RESPECTO A INFRAESTRUCTURAS DE TRANSPORTE

CLASE	DENOMINACIÓN	DISTANCIA (Km)	TIEMPO (Min)
CARRETERAS	Corredor Insular	0	0
PUERTOS	Santa Cruz	44	35
	Los Cristianos	31	30
	Fonsalía	58	50
AEROPUERTOS	Tenerife Norte	54	45
	Tenerife Sur	18	15

RELACIÓN CON POLOS DE DEMANDA

ZONA	POBLACIÓN	DISTANCIA (Km)	TIEMPO (Min)
Santa Cruz de Tenerife	222.417	42	30
La Laguna	150.661	50	40
Ciudad turística del Sur	257.000	24	18
Valle de Güímar		24	18

GRADO DE APTITUD

ALTO MEDIO BAJO

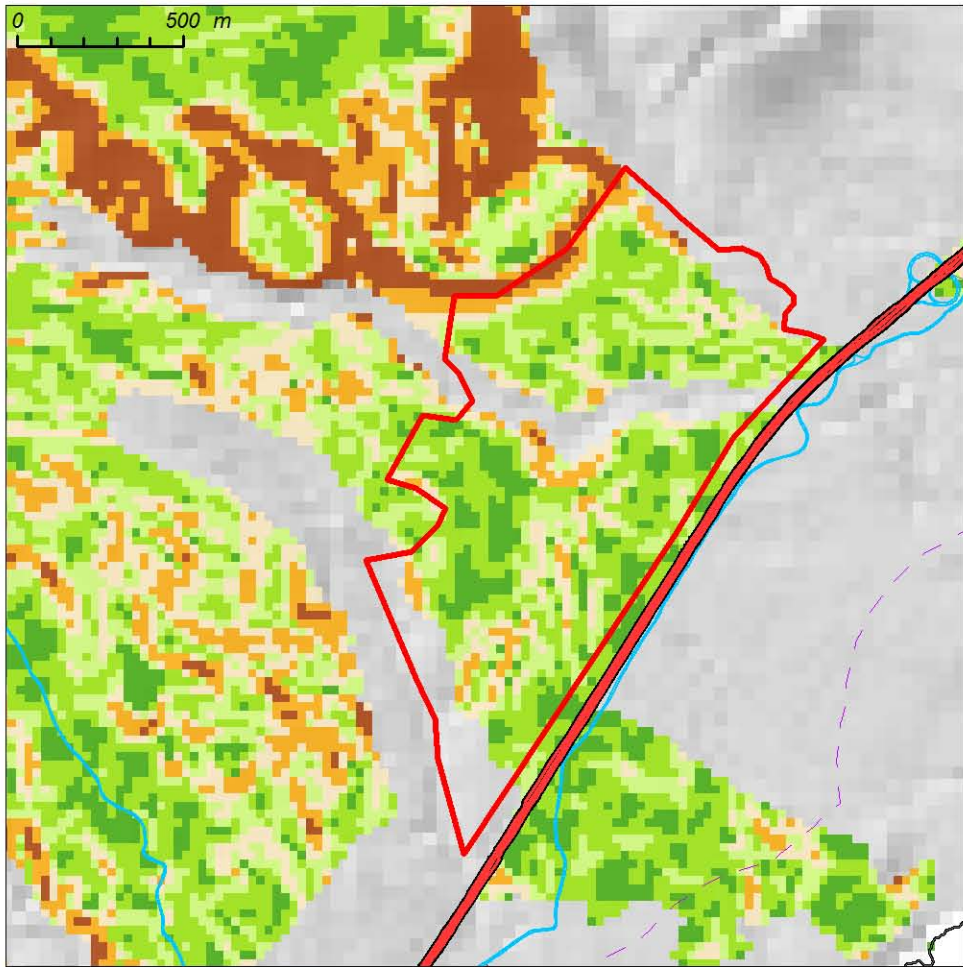
CONDICIONANTES TERRITORIALES	ALTO	MEDIO	BAJO
Superficie máxima útil	X		
Orografía (pendientes)	X		
Estructura de propiedad	X		
Accesibilidad	X		
Relación con polos de demanda			X
Planeamiento		X	
Cultivos en presencia		X	
Relación áreas industriales preexistentes			X
Compatibilidad con otros usos del entorno	X		
No se ha considerado la ocupación por parques fotovoltaicos.			
CONDICIONANTES AMBIENTALES			
Afecciones ambientales		X	
Exposición visual	X		
Fragilidad paisajística			X
Afecciones a espacios protegidos		X	

FORTALEZAS

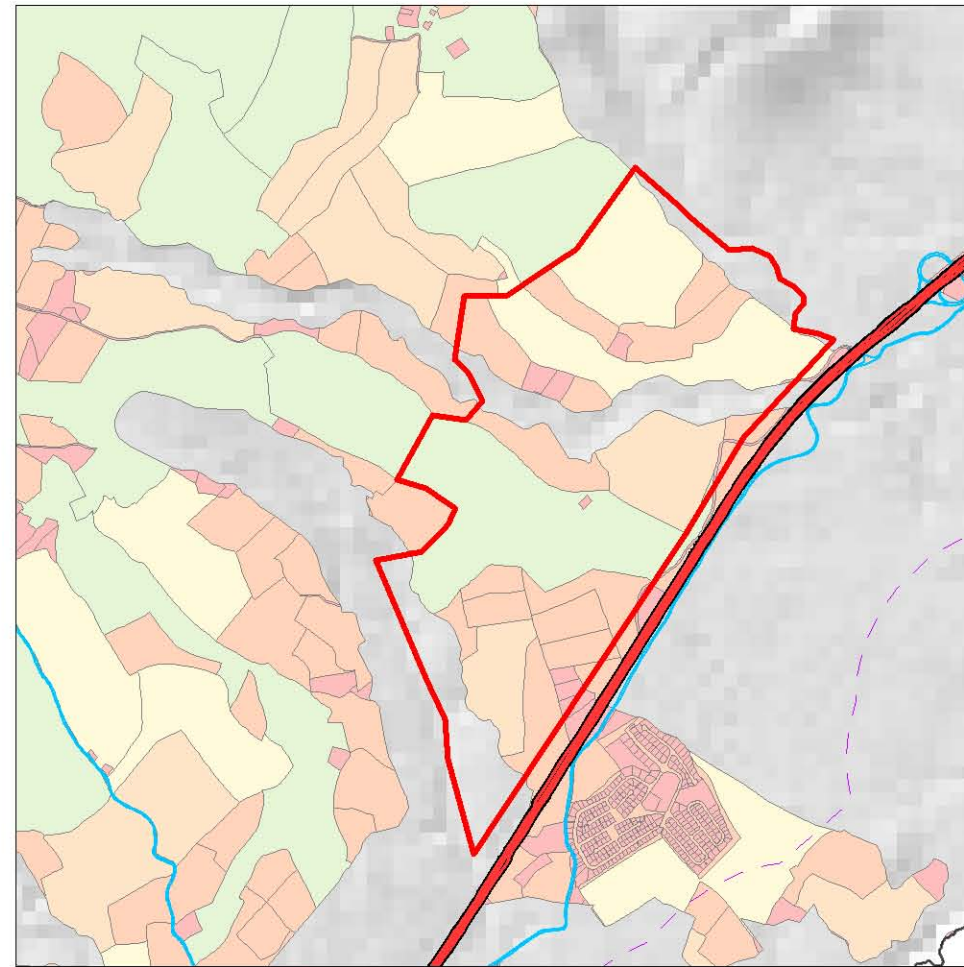
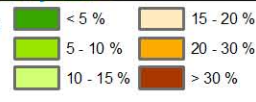
- Posición equilibrada entre el Área Metropolitana y la ciudad turística del Sur, como principales zonas de demanda.
- Baja exposición visual.

DEBILIDADES

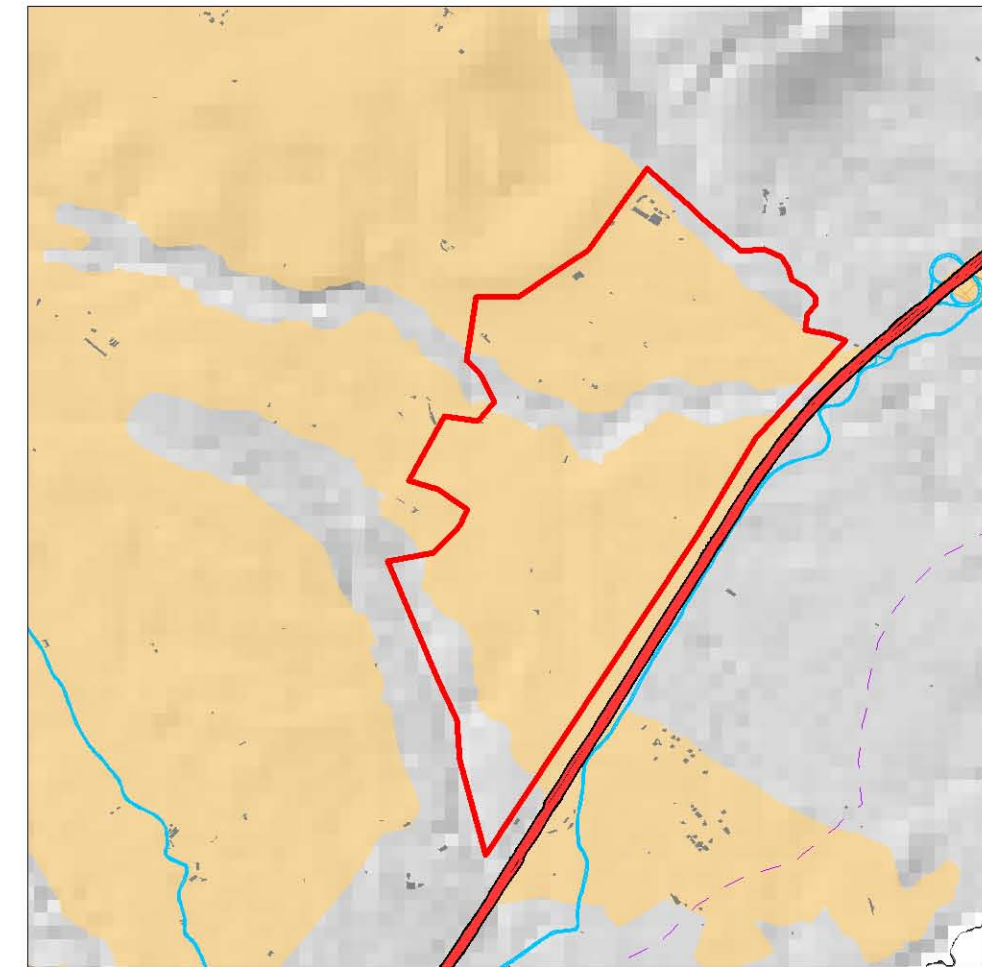
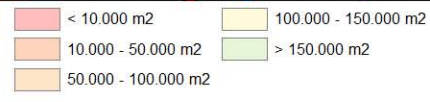
- Localización en zona de escasa demanda.
- Alejamiento de zonas de demanda e infraestructuras de puertos y aeropuertos.
- Proximidad a espacio natural protegido.
- Alta fragilidad paisajística.
- Afección a corredores visuales.



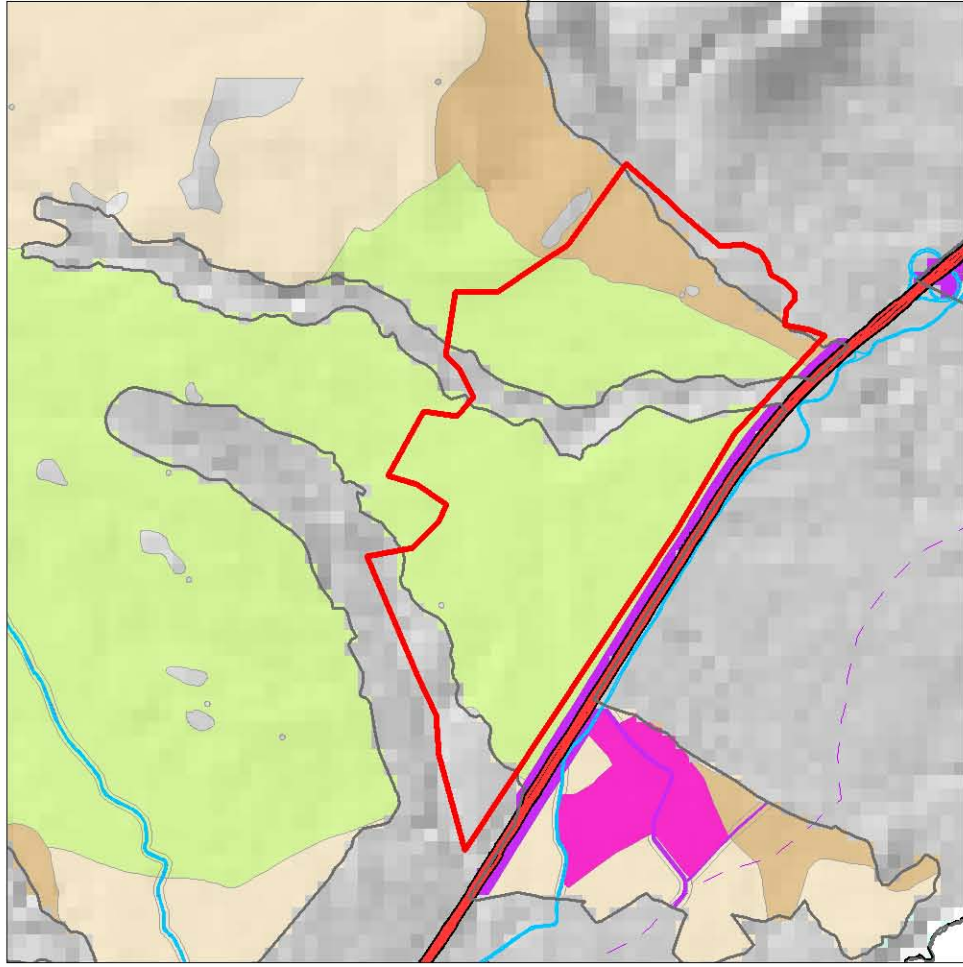
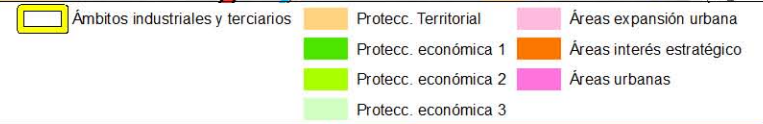
Clinometría



Estructura catastral



Zonificación del Plan Insular

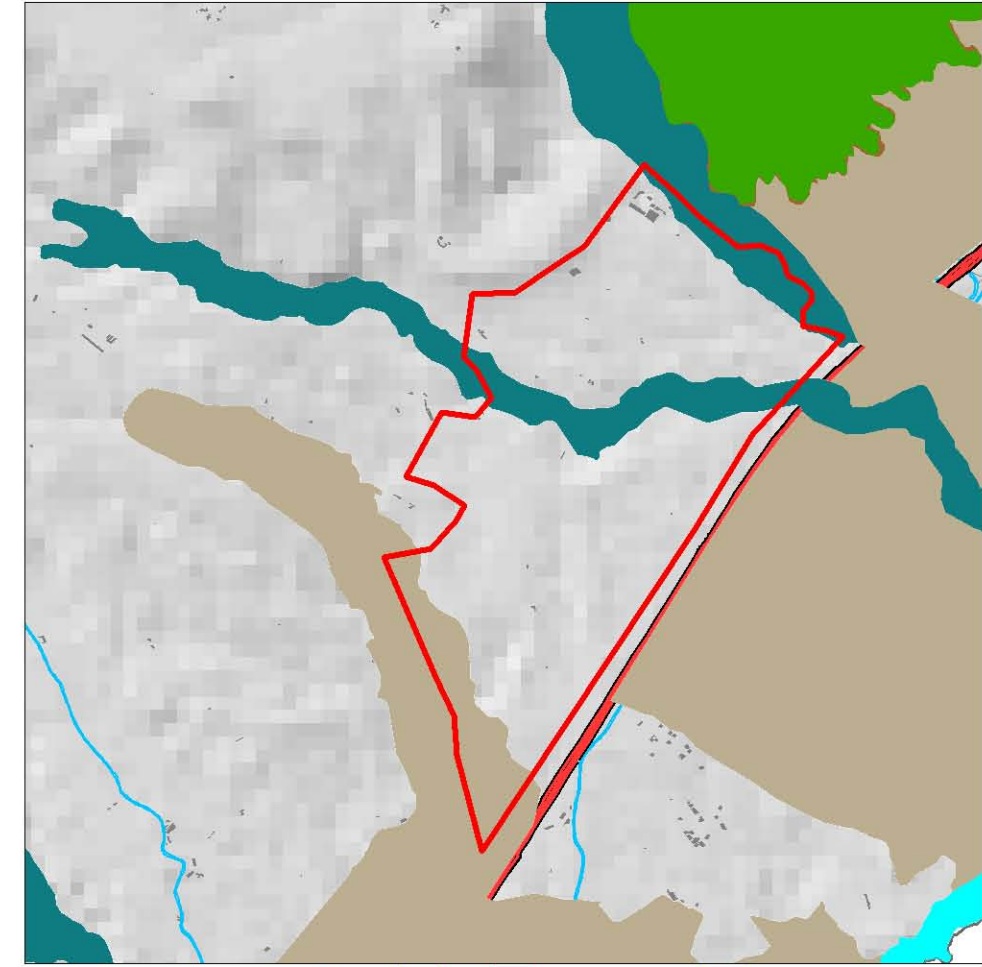
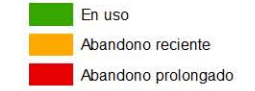


Planeamiento urbanístico

(Ver leyenda en el mapa 1:25.000 correspondiente)



Cultivos



Detalle de áreas protegidas

