

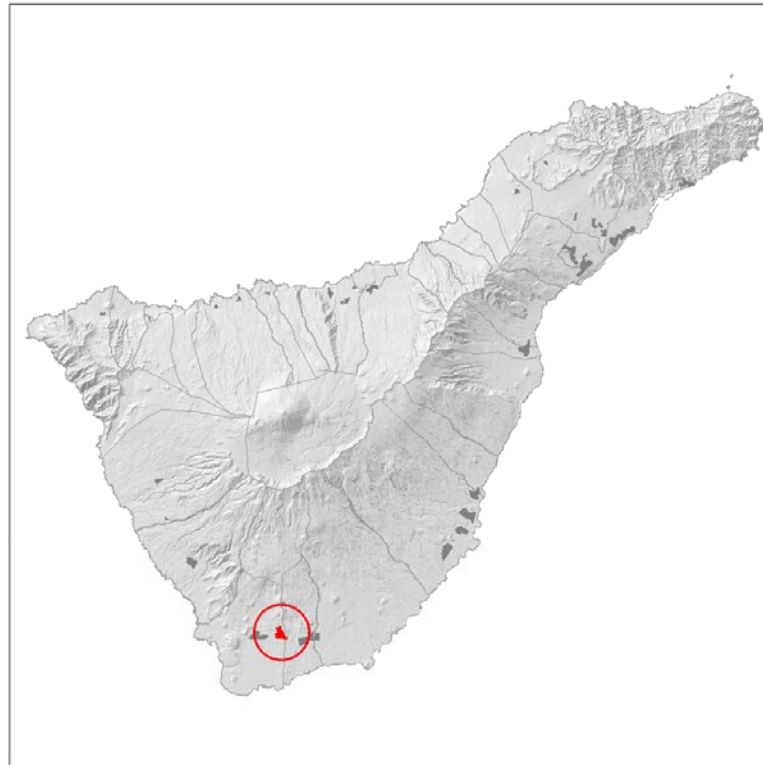
LOCALIZACIÓN Y DELIMITACIÓN

DATOS INFORMATIVOS

ANÁLISIS Y DIAGNÓSTICO

COMARCA: ABONA

MUNICIPIO: ARONA Y SAN MIGUEL DE ABONA



Plano de situación



Ortofotografía  
 Polígonos comarcales potenciales     Áreas industriales inventariadas

**DESCRIPCIÓN DEL ÁMBITO:**

Las características de este ámbito responden a los criterios de máxima idoneidad aplicables a los emplazamientos industriales desde la perspectiva de este Plan Territorial: un gran espacio de unas 100 hectáreas de superficie, estructura catastral poco proporcionada, buena accesibilidad desde el corredor insular, sin usos consolidados, próximo a las áreas de demanda y con escasos usos incompatibles en su entorno.

Situado junto a la Autopista TF-1, a la distancia de ½ kilómetros de los barrios de Buzanada y Cho y lindando con la Balsa de riegos de Valle de San Lorenzo, se localiza en posición central entre los ámbitos de Las Chafiras y Cho, con los que configura la gran agrupación de áreas industriales del Sur de Tenerife.

**SUPERFICIES:**

- Superficie del ámbito: 98 Has.
- Superficie vacante: 98 Has.

**CONDICIONES DEL PLANEAMIENTO:**

- Plan Insular:
- Área Protección Económica 1
- Plan General:
- Clase/Categoría de suelo: Protección agraria y de infraestructuras (Arona)
  - Protección territorial (San Miguel)

**RELACIÓN CON ÁREAS INDUSTRIALES PREEXISTENTES (planificadas o urbanizadas)**

- Junto con los ámbitos de Samboa y Cho constituye una agrupación que se desarrolla sin solución de continuidad junto a la Plataforma Logística del Sur

**POSICIÓN RESPECTO A INFRAESTRUCTURAS DE TRANSPORTE**

CLASE	DENOMINACIÓN	DISTANCIA (Km)	TIEMPO (Min)
<b>CARRETERAS</b>	Corredor Insular	0	0
<b>PUERTOS</b>	Santa Cruz	64	50
	Los Cristianos	11	10
	Fonsalía	38	35
<b>AEROPUERTOS</b>	Tenerife Norte	74	55
<b>PLATAFORMA LOGÍSTICA SUR</b>	Tenerife Sur	4	10

**RELACIÓN CON POLOS DE DEMANDA**

ZONA	POBLACIÓN	DISTANCIA (Km)	TIEMPO (Min)
Santa Cruz de Tenerife	222.417	64	50
La Laguna	150.661	72	55
Ciudad turística del Sur	257.000	6	10
Adeje		14	10
Granadilla		12	15

**GRADO DE APTITUD**

ALTO      MEDIO      BAJO

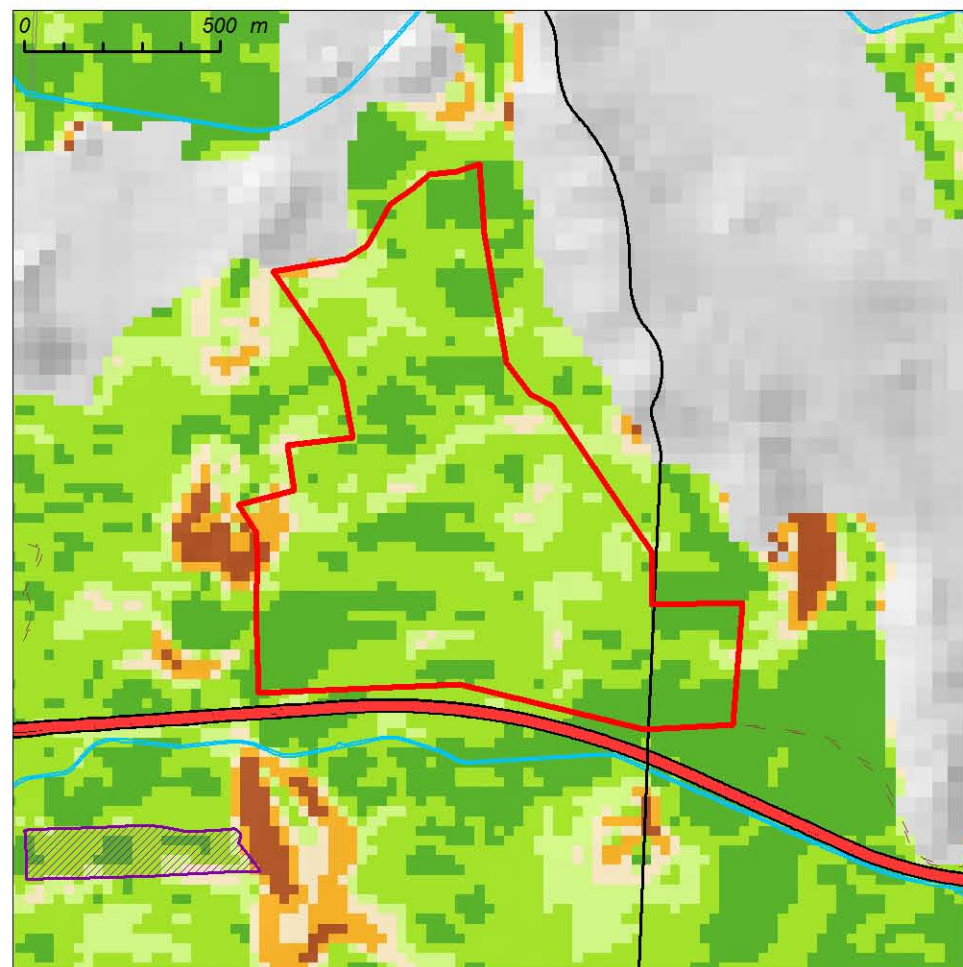
CONDICIONANTES TERRITORIALES	ALTO	MEDIO	BAJO
Superficie máxima útil	X		
Orografía (pendientes)	X		
Estructura de propiedad	X		
Accesibilidad	X		
Relación con polos de demanda	X		
Planeamiento	X		
Cultivos en presencia	X		
Relación áreas industriales preexistentes	X		
Compatibilidad con otros usos del entorno		X	
<b>CONDICIONANTES AMBIENTALES</b>			
Afecciones ambientales		X	
Exposición visual		X	
Fragilidad paisajística			X
Afecciones a espacios protegidos	X		

**FORTALEZAS**

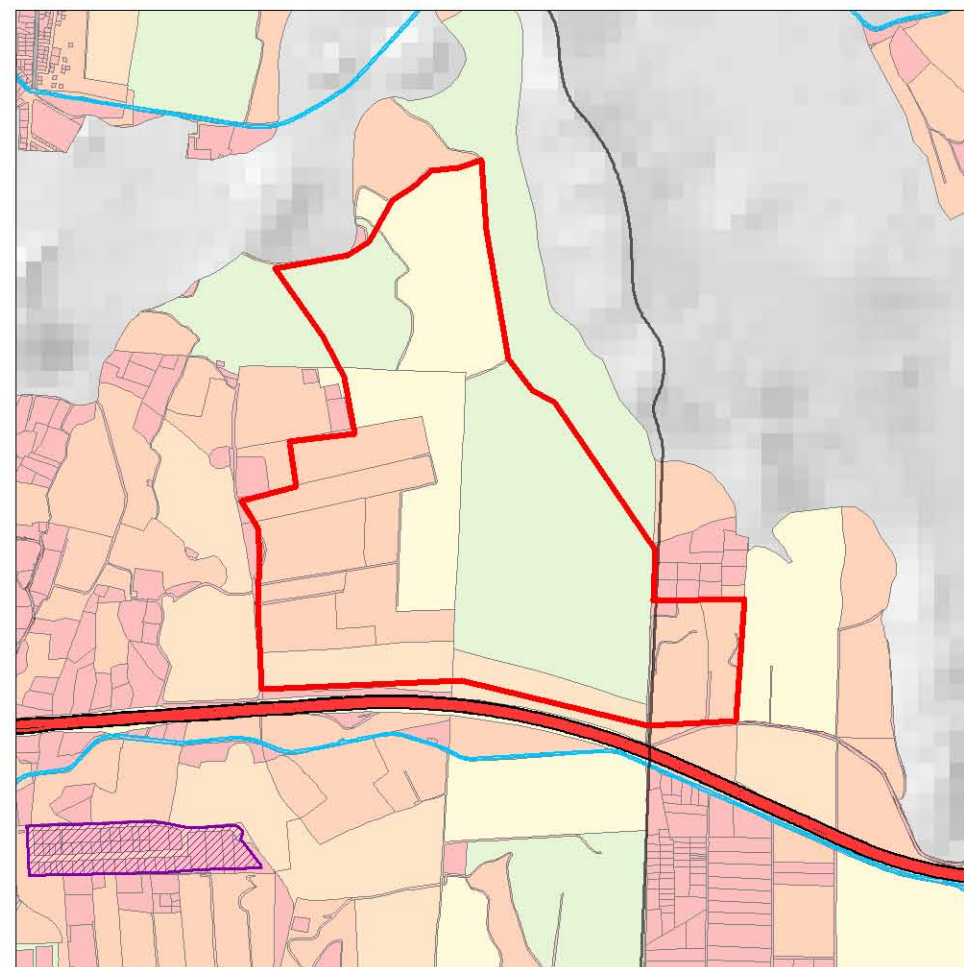
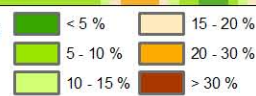
- Participa en alto grado de todas las condiciones de idoneidad aplicables al suelo industrial en territorios como Tenerife.

**DEBILIDADES**

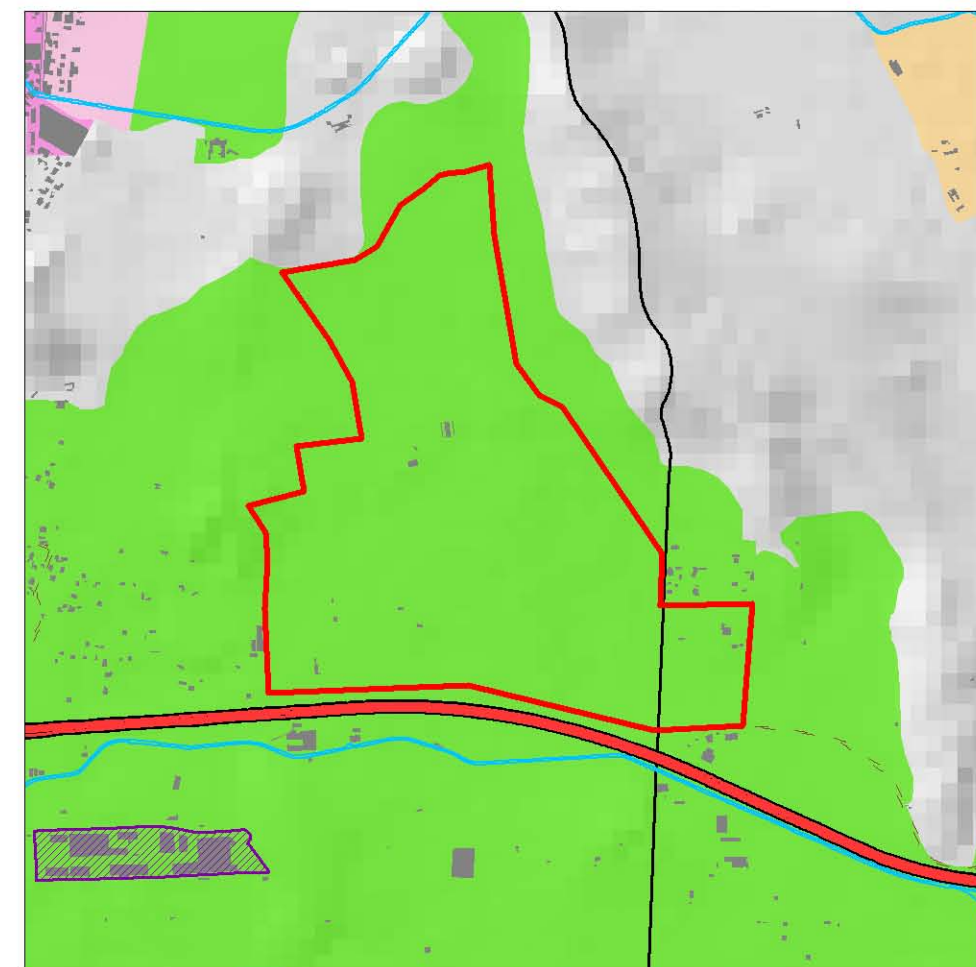
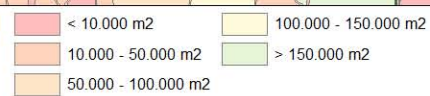
- Ocupa suelos correspondientes a dos términos municipales.
- Proximidad relativa de usos residenciales en el entorno de los núcleos de Cho y Buzanada.
- Alta fragilidad paisajística.



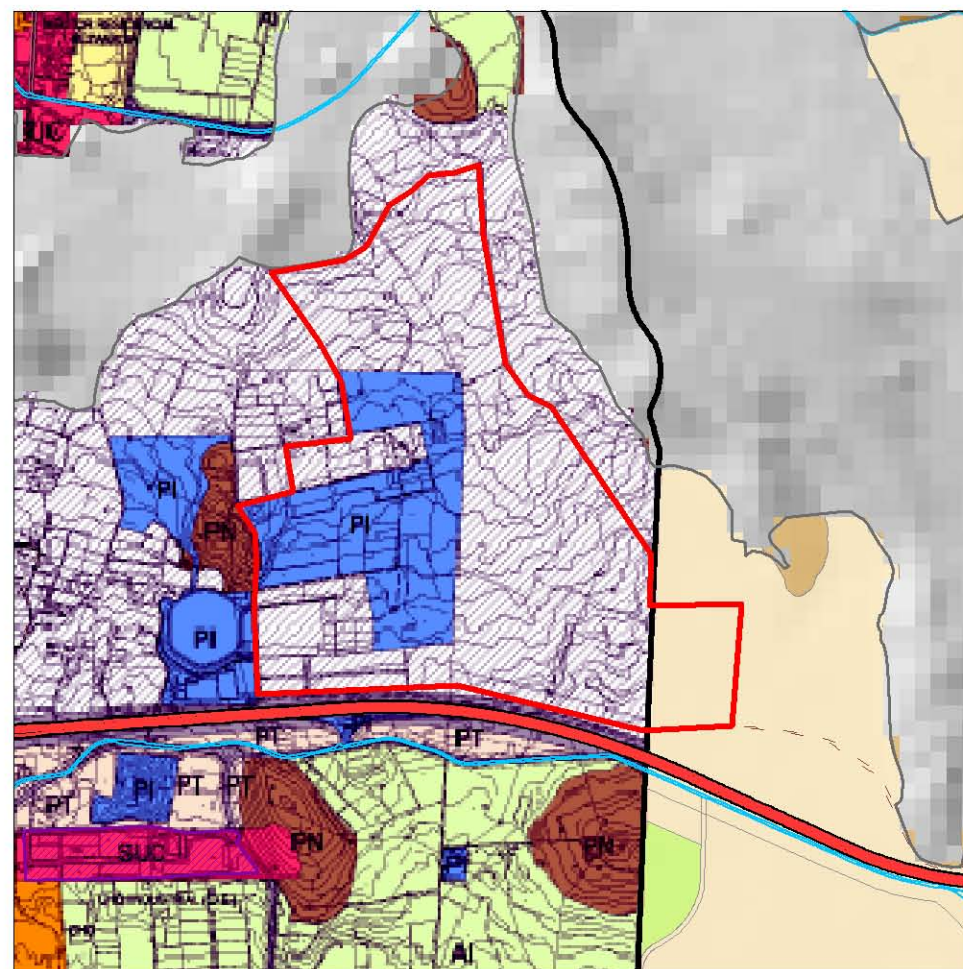
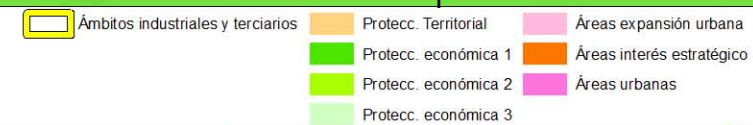
**Clinometría**



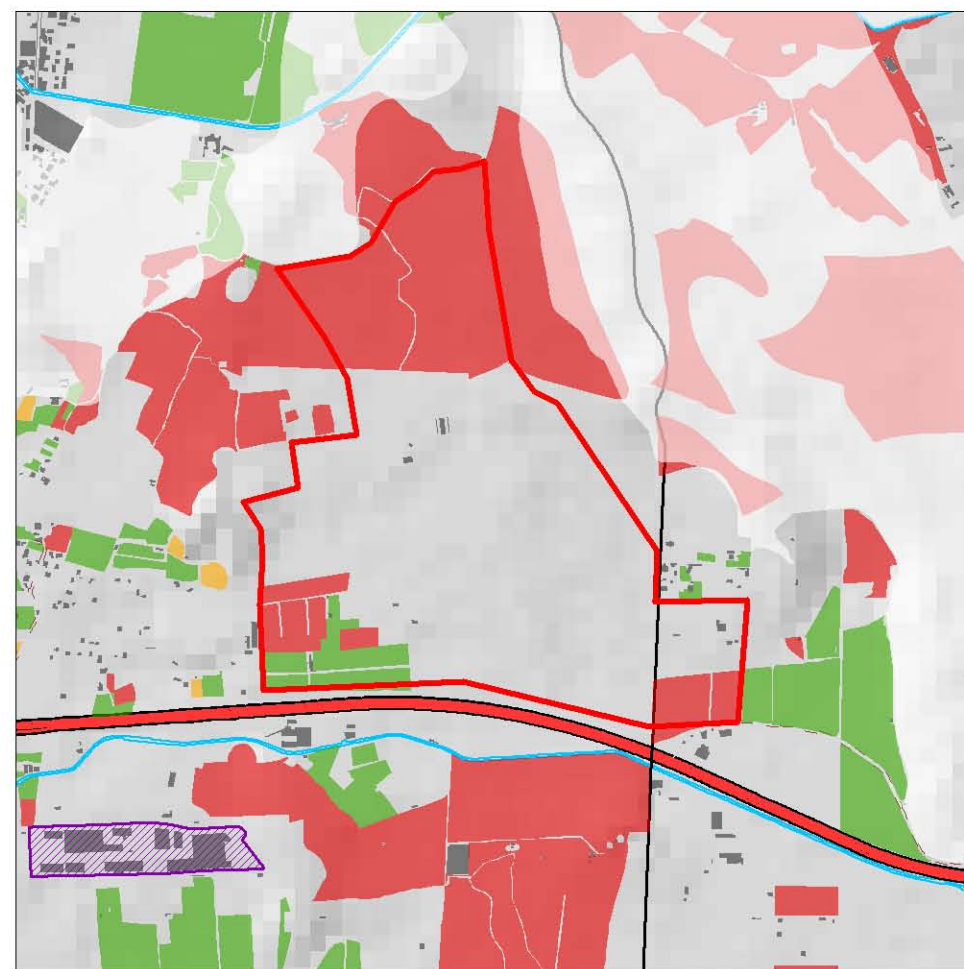
**Estructura catastral**



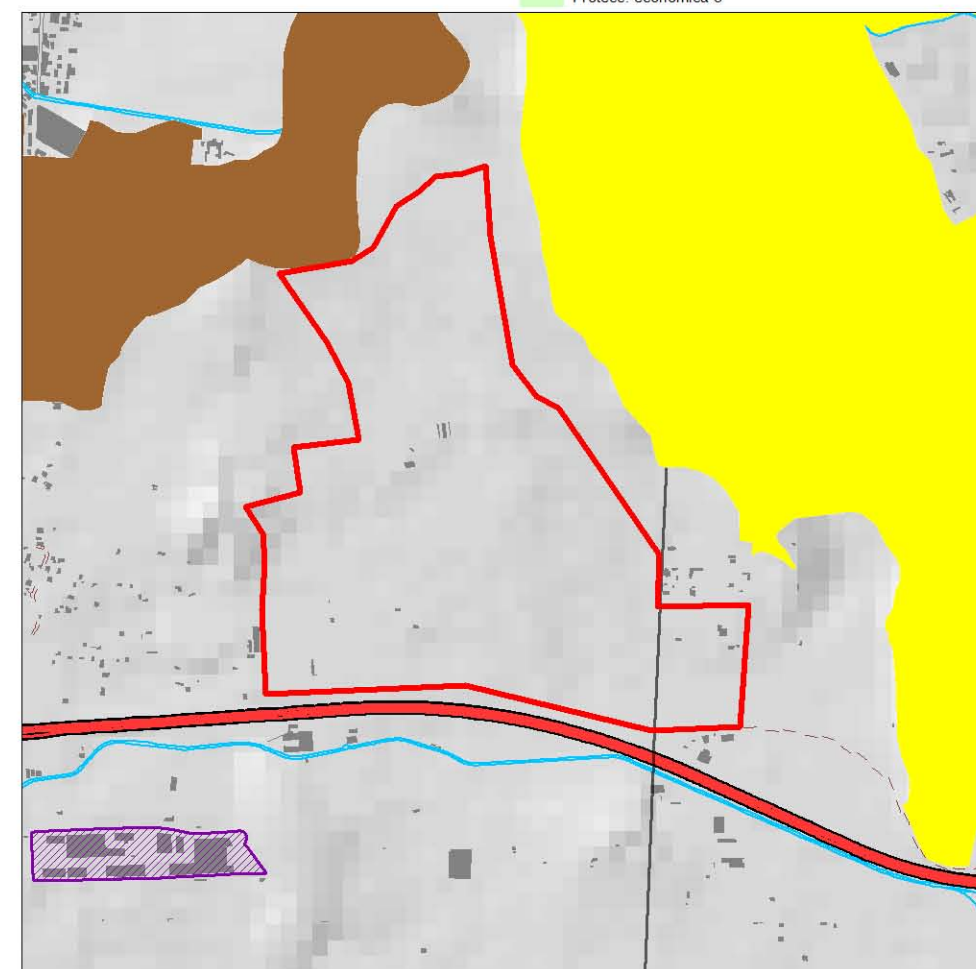
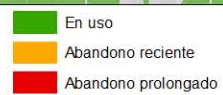
**Zonificación del Plan Insular**



**Planeamiento urbanístico** (Ver leyenda en el mapa 1:25.000 correspondiente)



**Cultivos**



**Detalle de áreas protegidas**

