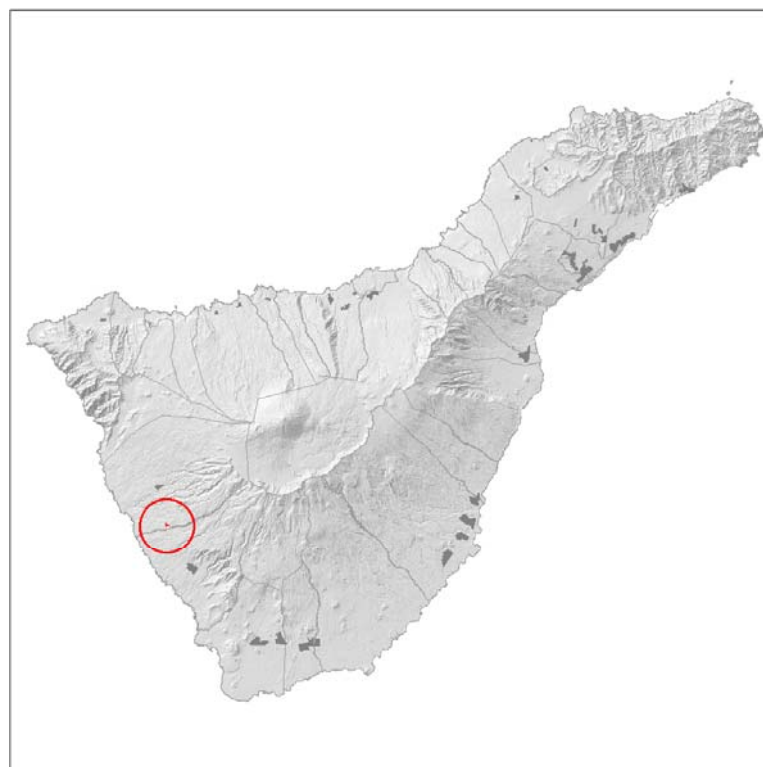


LOCALIZACIÓN Y DELIMITACIÓN

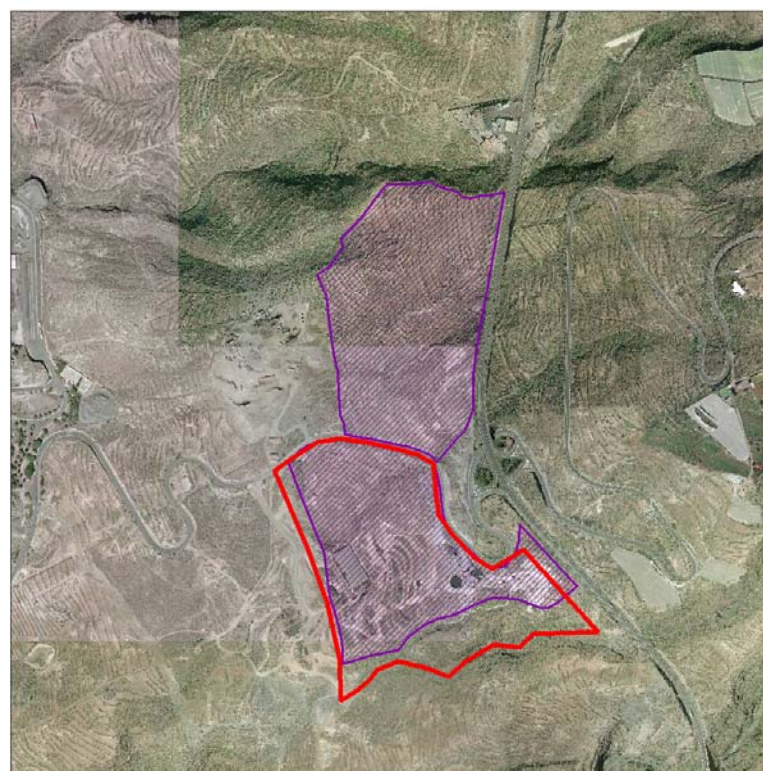
DATOS INFORMATIVOS

ANÁLISIS Y DIAGNÓSTICO

COMARCA: SUROESTE  
MUNICIPIO: GUÍA DE ISORA



Plano de situación



Ortofotografía  
 Polígonos comarcales potenciales   
 Áreas industriales inventariadas

**DESCRIPCIÓN DEL ÁMBITO:**

Este ámbito, de muy escasa dimensión se encuentra situado en el punto de intersección de la Autopista TF-1 y su ramal de acceso al futuro puerto de Fonsalía. Esta posición lo convierte en un emplazamiento idóneo para asentamiento de las actividades asociadas al citado puerto. Atendiendo a su morfología y extensión, su único valor es el de situación ya descrito. Se trata de terrenos de relieve accidentado y fuertes pendientes, fuertemente afectado por la construcción del enlace de Fonsalía en la Autopista TF-1. En la actualidad se encuentra parcialmente ocupado por una planta de fabricación de hormigón, instalada en condiciones de precariedad. En ningún caso sus características permitirían su consideración como polígono para satisfacer las demandas de la comarca isoriana, salvo la específica de los usos portuarios a que se ha hecho referencia.

**SUPERFICIES:**

- Superficie del ámbito: 12 Has.
- Superficie vacante: 11 Has.

**CONDICIONES DEL PLANEAMIENTO:**

- Plan Insular:
- Área de Protección Económica 1
- Plan General:
- Clase/Categoría de suelo: Protección Territorial

**RELACIÓN CON ÁREAS INDUSTRIALES PREEXISTENTES (planificadas o urbanizadas)**

- Puede considerarse como ámbito aislado alejado de cualquier otra área industrial en cualquier grado de desarrollo.

**POSICIÓN RESPECTO A INFRAESTRUCTURAS DE TRANSPORTE**

CLASE	DENOMINACIÓN	DISTANCIA (Km)	TIEMPO (Min)
CARRETERAS	Corredor Insular		
	Santa Cruz	85	65
	Los Cristianos	23	15
	Fonsalía	5	5
AEROPUERTOS	Tenerife Norte	95	70
PLATAFORMA LOGÍSTICA	Tenerife Sur	29	20

**RELACIÓN CON POLOS DE DEMANDA**

ZONA	POBLACIÓN	DISTANCIA (Km)	TIEMPO (Min)
Santa Cruz de Tenerife	222.417	83	65
La Laguna	150.661	92	70
Ciudad turística del Sur	257.000	20	15
Adeje		6	5
Guía de Isora		8	5

GRADO DE APTITUD	ALTO	MEDIO	BAJO
<b>CONDICIONANTES TERRITORIALES</b>			
Superficie máxima útil			X
Orografía (pendientes)			X
Estructura de propiedad	X		
Accesibilidad	X		
Relación con polos de demanda			X
Planeamiento		X	
Cultivos en presencia	X		
Relación áreas industriales preexistentes			X
Compatibilidad con otros usos del entorno	X		
<b>CONDICIONANTES AMBIENTALES</b>			
Afecciones ambientales		X	
Exposición visual	X		
Fragilidad paisajística			X
Afecciones a espacios protegidos			X

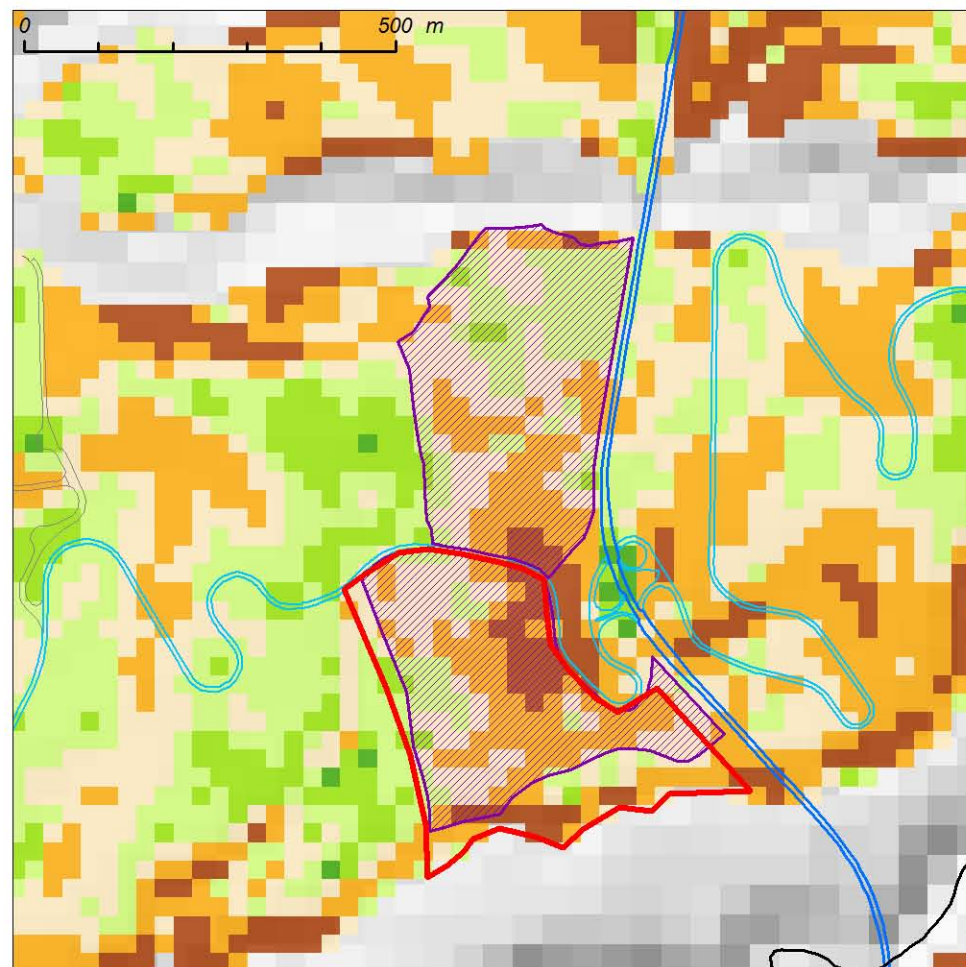
**FORTALEZAS**

- Posición estratégica en relación con el futuro Puerto de Fonsalía.
- Estructura catastral escasamente fragmentada.
- Baja exposición visual.

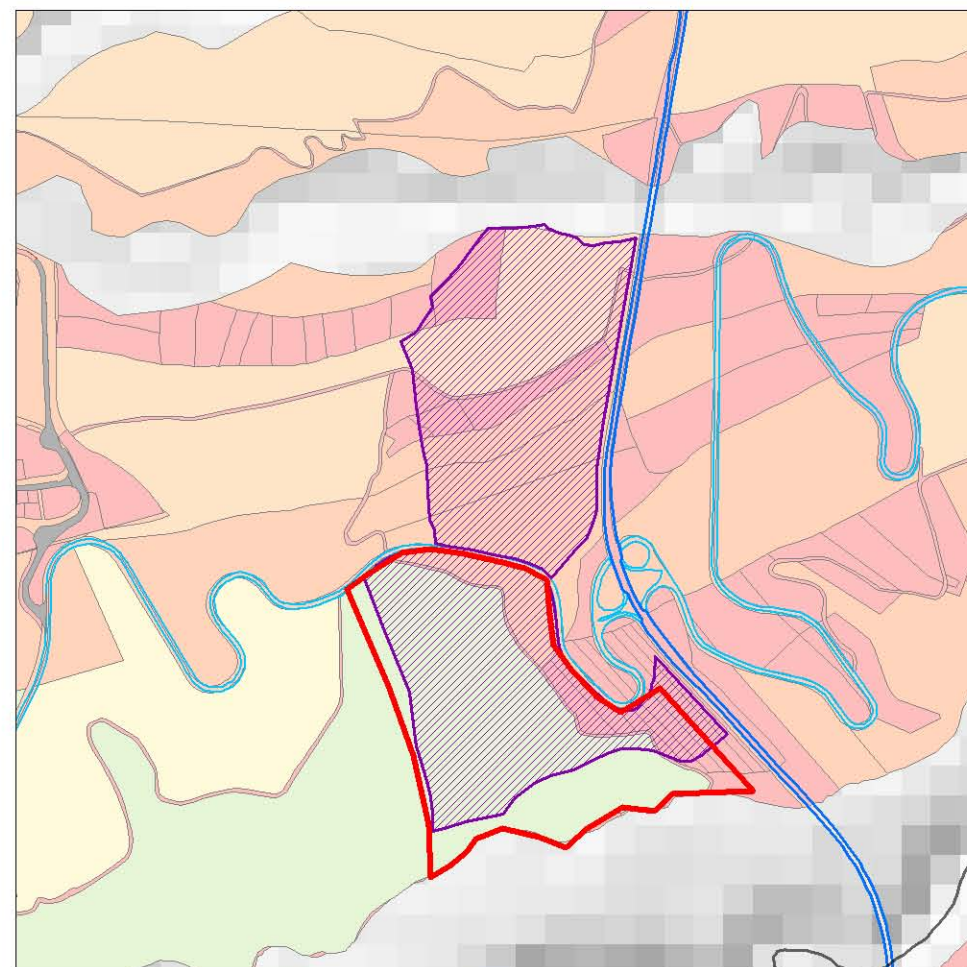
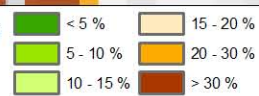
**DEBILIDADES**

- Relieve accidentado con fuertes pendientes.
- Reducida superficie.
- Colindancia con ENP.
- Alta fragilidad paisajística.
- Afección a corredor visual.

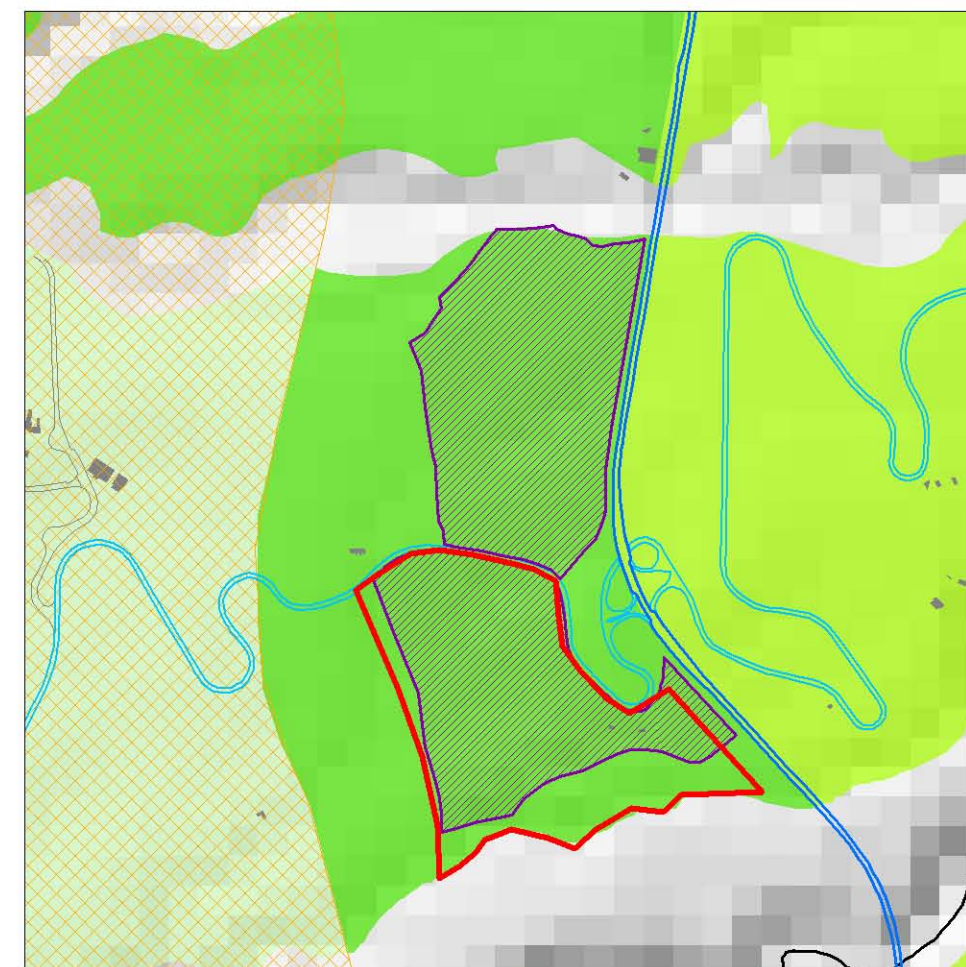
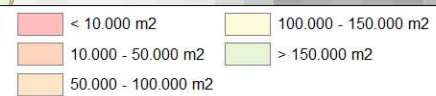




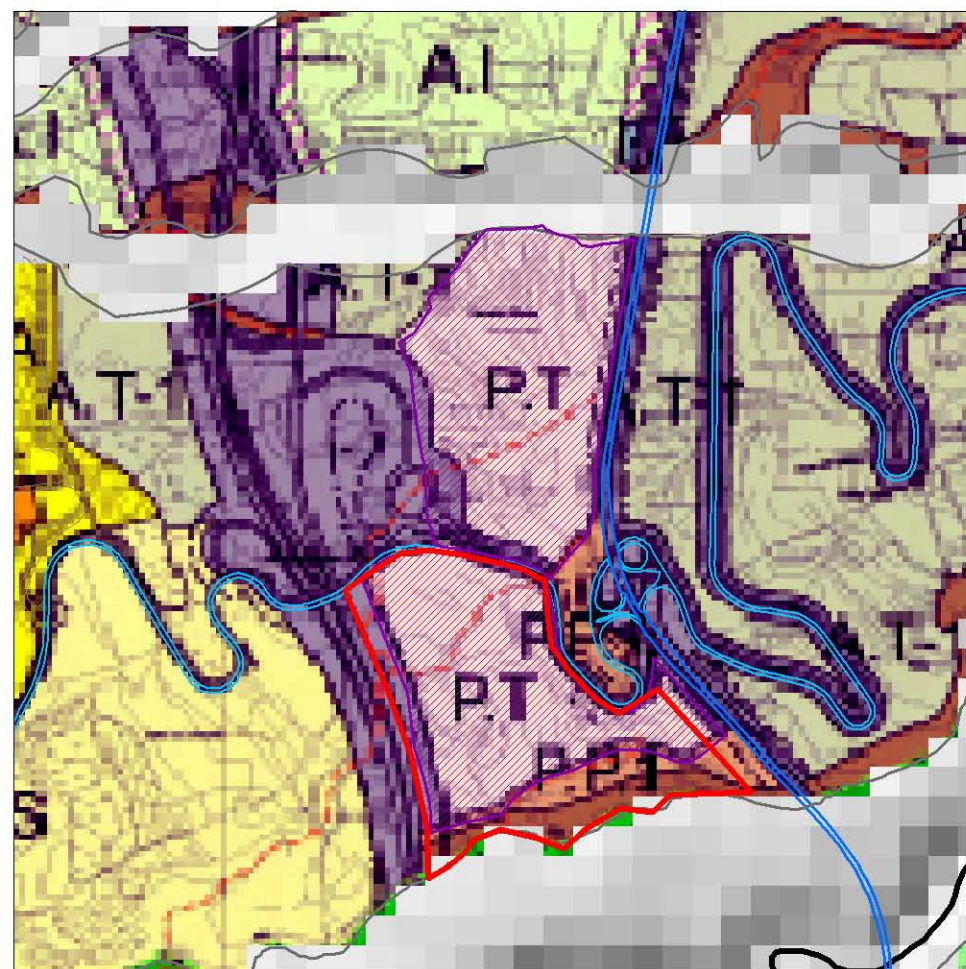
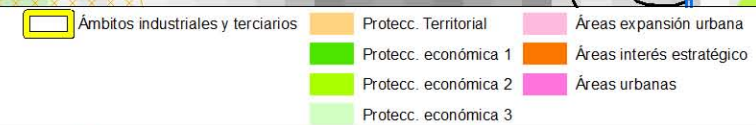
**Clinometría**



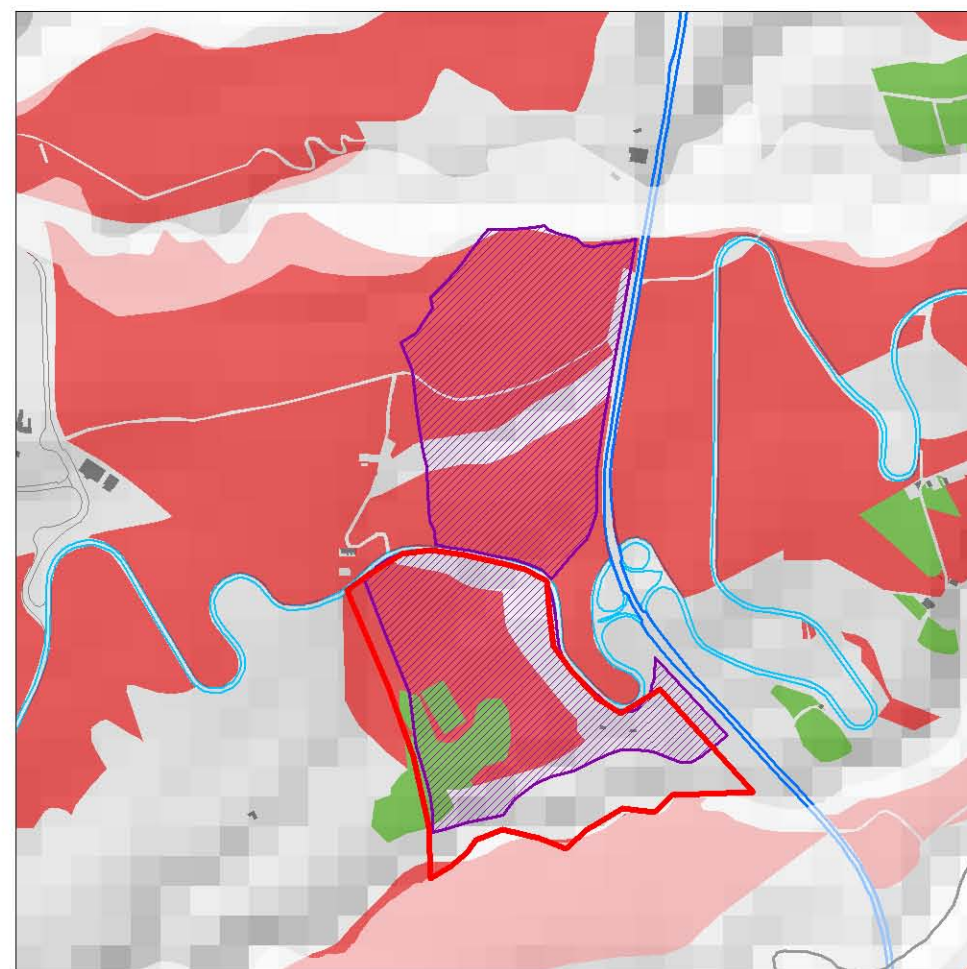
**Estructura catastral**



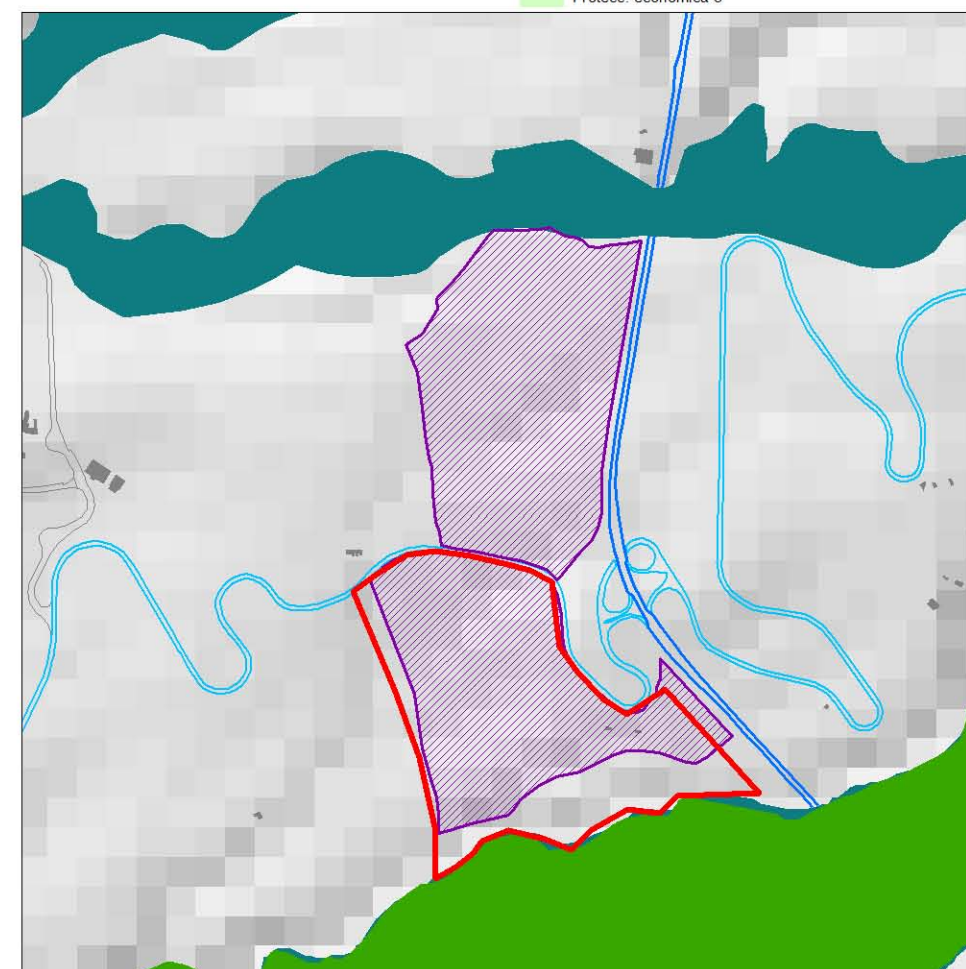
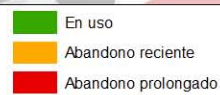
**Zonificación del Plan Insular**



**Planeamiento urbanístico** (Ver leyenda en el mapa 1:25.000 correspondiente)



**Cultivos**



**Detalle de áreas protegidas**

