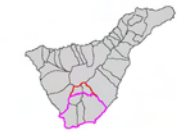


PLAN TERRITORIAL PARCIAL
DE LA COMARCA DE ABONA

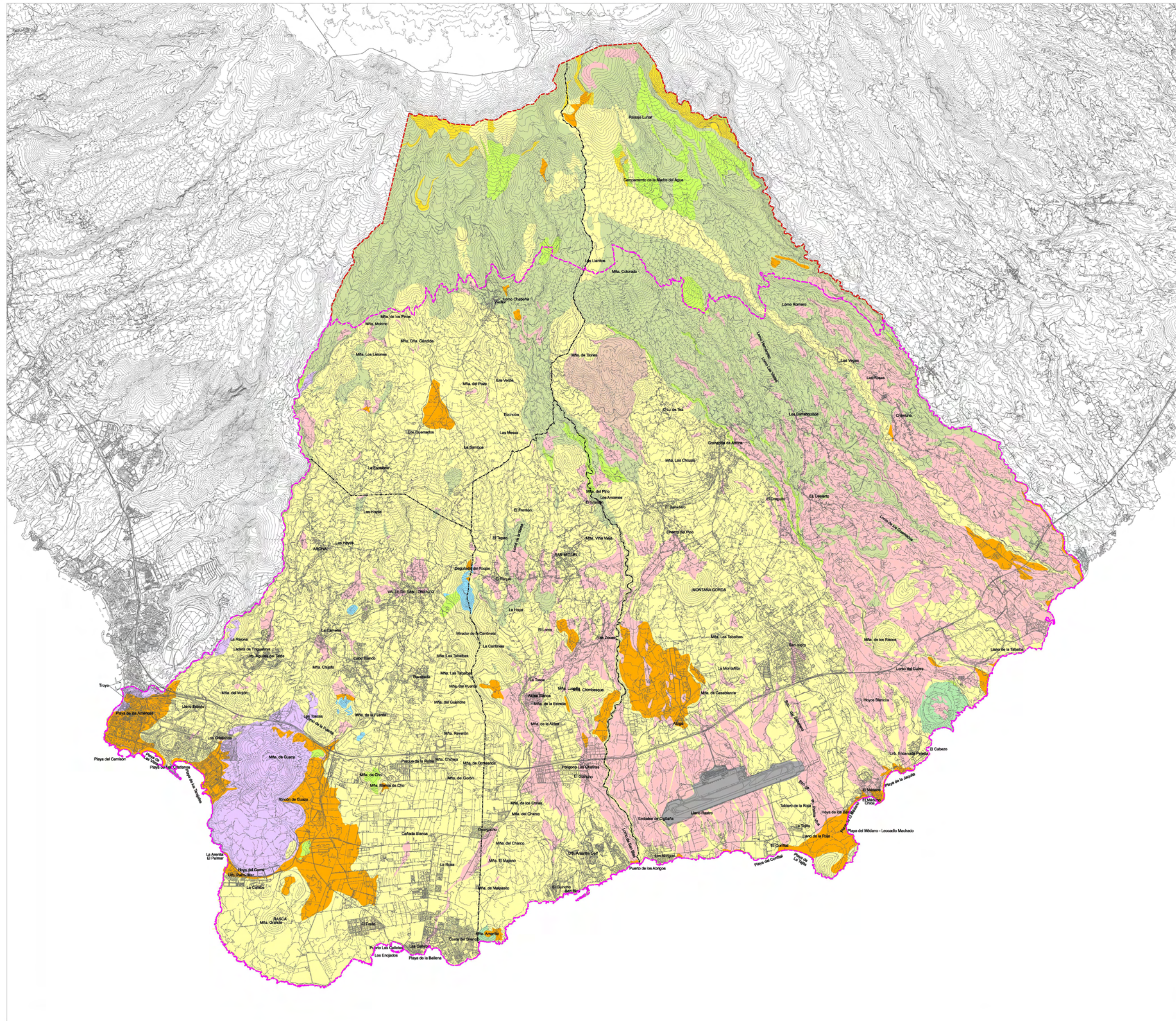
AVANCE

CABILDO INSULAR DE TENERIFE



LEYENDA:

- Domo esférico (SERIE I)
- Domo de Lomo de Simón (SERIE I)
- Proclives Traqueolíticas de Mita Pelada (SERIE II)
- Coladas y Proclives Basálticos (SERIE CAÑADAS)
- Materiales Sábicos e Intermedios (SERIE CAÑADAS)
- Proclives Sábicos (SERIE CAÑADAS)
- Toba Puntiforme (SERIE II, III y IV)
- Coladas y Toba Sábica (SERIE II)
- Coladas y Proclives Basálticos (SERIE II Y IV)
- Materiales Sedimentarios
- Antiguos



- - - - - Área del Plan
- - - - - Área de Estudio para Información Ambiental
- - - - - Límite - Municipio

CASARIEGO / GUERRA, arquitectos S.L.
 Colaboración: SOLITEC S.L. Junio 2006

PLANOS DE INFORMACIÓN

IA-06

-Geología

