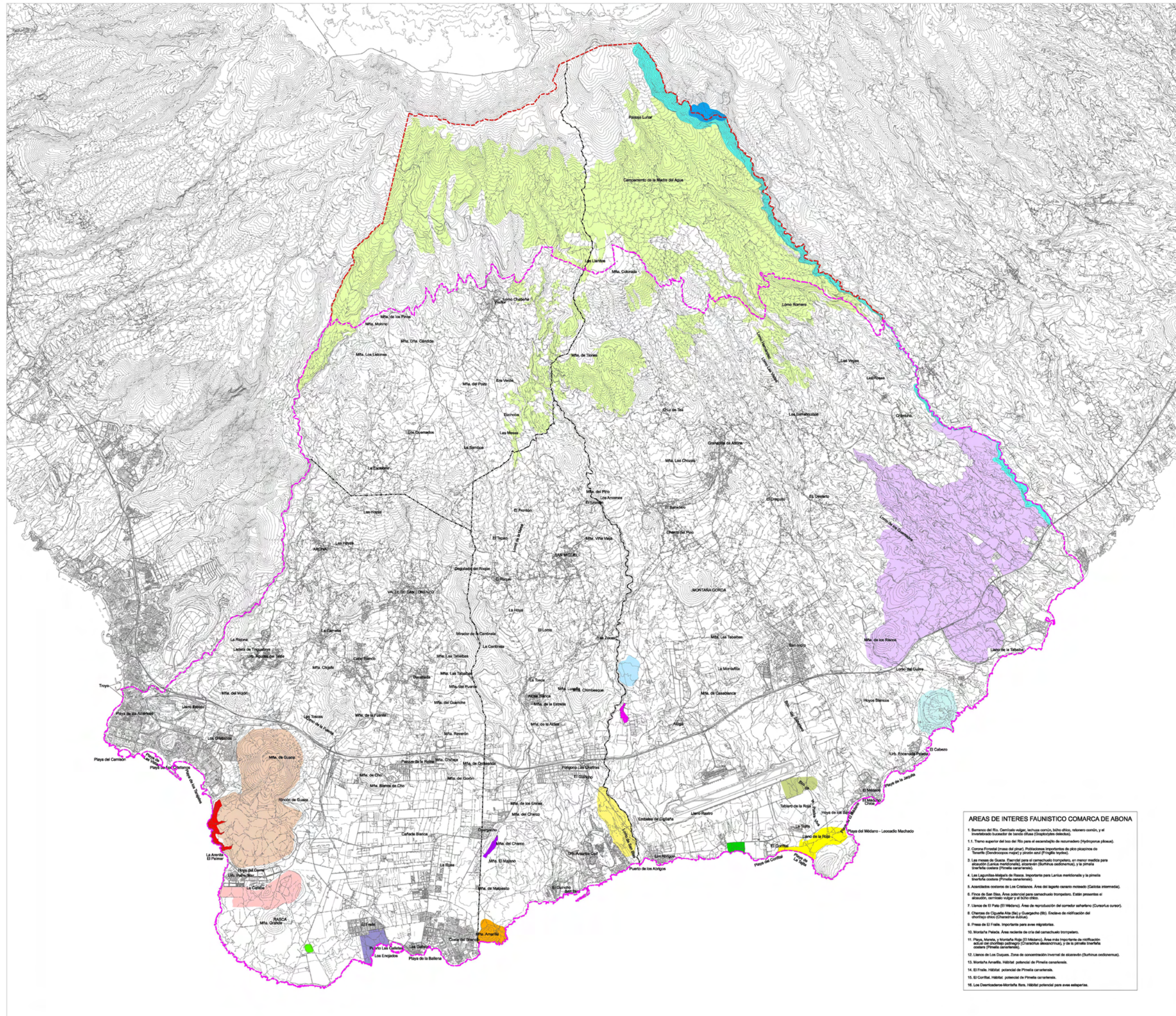




LEYENDA:

- Barranco del Río
- Cauce Superior del Barranco del Río
- Corona Forestal
- Las Mesas de Guaza
- Las Lagunillas-Majales de Raeca
- Acantilados Costero de Los Cristianos
- Finca de San Blas
- Llanos de El Palo (El Módulo)
- Charcas de Ciguale Alta
- Quargacho
- Presa de El Fraile
- Montaña Palada
- Playa y Marzola de El Módulo y Montaña Roja
- Llanos de Los Duques
- Montaña Amarilla
- El Fraile
- El Cortijo
- Los Destricaderos - Montaña de Rera



ÁREAS DE INTERÉS FAUNÍSTICO COMARCA DE ABONA

1. Barranco del Río. Centro selvaje, vegetación comunal, alto valor ornamental, y el importante potencial de fauna silvestre (Dipodomys deserti).
- 1.1. Tramo superior del río para el asentamiento de murciélagos (Myotis sp.).
2. Corona Forestal (masa del pino). Poblaciones importantes de pino piñonero de Tenerife (Pinus pinaster) y pino azul (Pinus nigra).
3. Las Mesas de Guaza. Importante para el desarrollo de aves, en especial para el desarrollo de aves (Lanius meridionalis, Falco tinnunculus) y la pineta trinitaria (Pinus trinitaria).
4. Las Lagunillas-Majales de Raeca. Importante para Lanius meridionalis y la pineta trinitaria (Pinus trinitaria).
5. Acantilados costero de Los Cristianos. Área del lugar cercano conocido (Cercaria viverrina).
6. Finca de San Blas. Área esencial para conservación trinitaria. Especies presentes en el acantilado, vertidos selvaje y el río chico.
7. Llanos de El Palo (El Módulo). Área de reproducción del cuervo asharense (Corvus corax).
8. Charcas de Ciguale Alta (SA) y Quargacho (R). Enclave de nidificación del chotolero (Chondestes alpestris).
9. Presa de El Fraile. Importante para aves migratorias.
10. Montaña Palada. Área reciente de cría del coneje de las montañas.
11. Playa, Marzola y Montaña Roja (El Módulo). Área más importante de nidificación actual del chotolero (Chondestes alpestris) y de la pineta trinitaria (Pinus trinitaria).
12. Llanos de Los Duques. Zona de concentración invernal de alcazules (Burhinus oedipus).
13. Montaña Amarilla. Hábitat potencial de Pinus canariensis.
14. El Fraile. Hábitat potencial de Pinus canariensis.
15. El Cortijo. Hábitat potencial de Pinus canariensis.
16. Los Destricaderos-Montaña Rera. Hábitat potencial para aves migratorias.

- Área del Plan
- Área de Estudio para Información Ambiental
- Límite - Municipios

CASARIEGO / GUERRA, arquitectos S.L.
Colaboración: SOLITEC S.L. Junio 2006

PLANOS DE INFORMACIÓN

IA-14

-Áreas de Interés Faunístico

