

PLAN TERRITORIAL PARCIAL
DE LA COMARCA DE ABONA

AVANCE

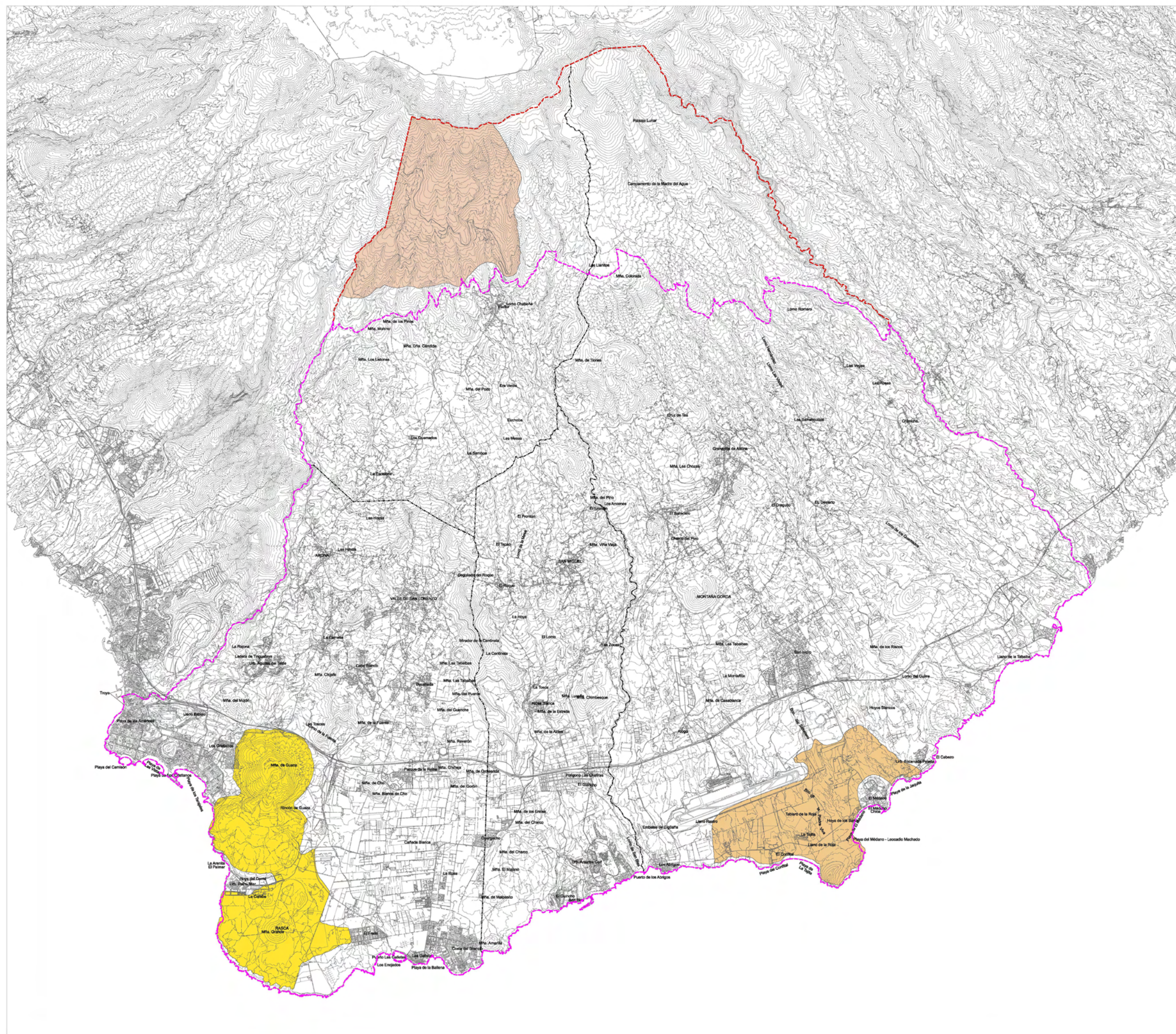
CABILDO INSULAR DE TENERIFE



LEYENDA:

MEDIO TERRESTRE

- IBA 369 Pirar de Vilator
- IBA 372 El Madero
- IBA 373 Majapa de Rasca Monte de Guaza Llano de Las Mesas



- Ámbito del Plan
- Ámbito de Estudio para Información Ambiental
- Límite - Municipios

CASARIEGO / GUERRA, arquitectos S.L.
Colaboración: SOLITEC S.L. Junio 2006

PLANOS DE INFORMACIÓN

IA-15C

-I.B.A.S

