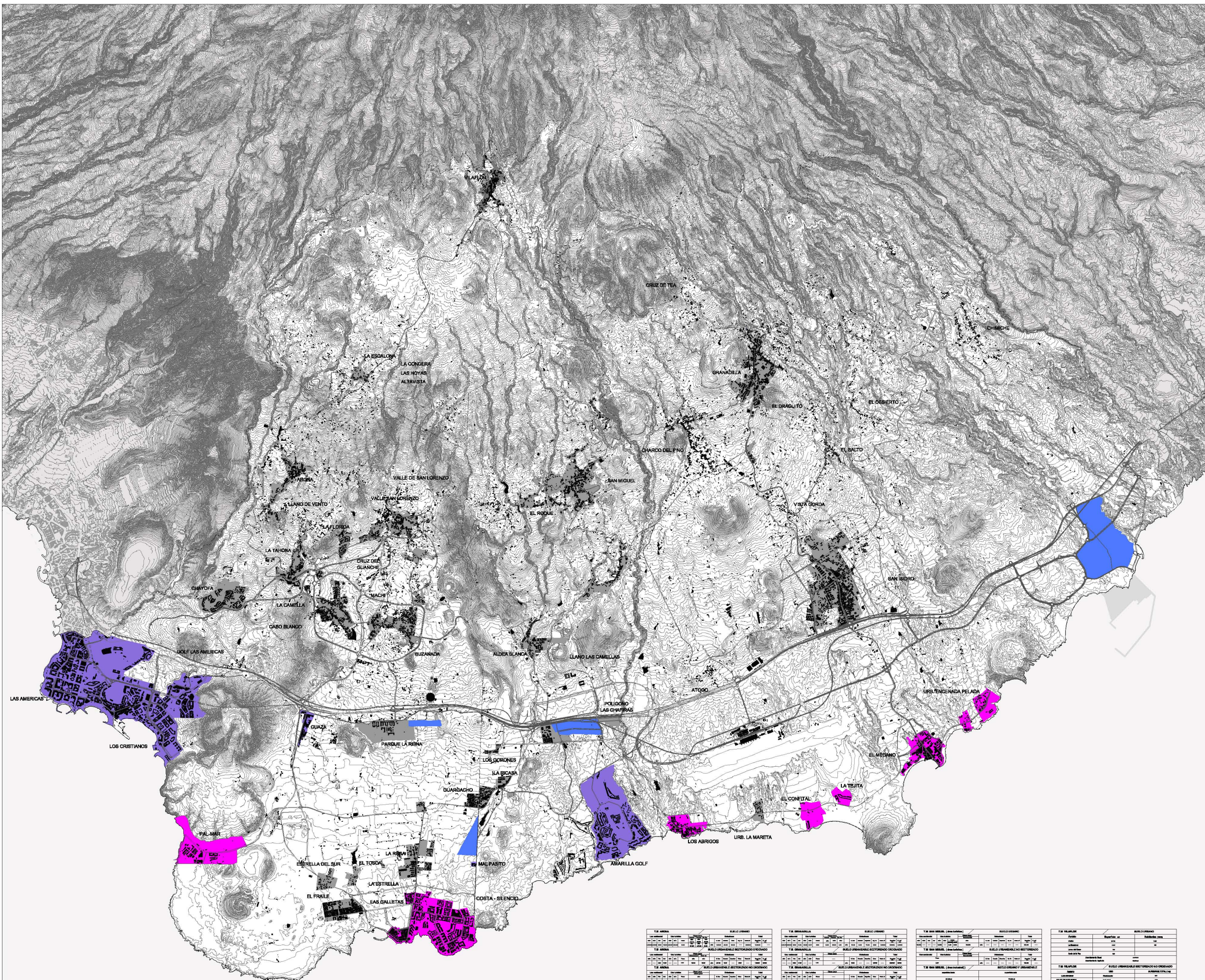




LEYENDA:

- Suelo Urbano
- Suelo Residencial
- Suelo Turístico
- Suelo Mixto
- Suelo Industrial



T.1. AMARILLO		SUELO URBANO	
Descripción	Superficie (m²)	Superficie (ha)	Porcentaje (%)
Residencial	1.200.000	120	12
Turístico	800.000	80	8
Mixto	500.000	50	5
Industrial	200.000	20	2
Total	2.700.000	270	27

T.2. GRANADILLA		SUELO URBANO	
Descripción	Superficie (m²)	Superficie (ha)	Porcentaje (%)
Residencial	1.500.000	150	15
Turístico	1.000.000	100	10
Mixto	500.000	50	5
Industrial	200.000	20	2
Total	3.200.000	320	32

T.3. SAN MIGUEL (SAN MIGUEL)		SUELO URBANO	
Descripción	Superficie (m²)	Superficie (ha)	Porcentaje (%)
Residencial	1.000.000	100	10
Turístico	800.000	80	8
Mixto	500.000	50	5
Industrial	200.000	20	2
Total	2.500.000	250	25

T.4. VALLEJO		SUELO URBANO	
Descripción	Superficie (m²)	Superficie (ha)	Porcentaje (%)
Residencial	1.200.000	120	12
Turístico	800.000	80	8
Mixto	500.000	50	5
Industrial	200.000	20	2
Total	2.700.000	270	27

CASARIEGO / GUERRA, arquitectos S.L.
Colaboración: SOLITEC S.L. Junio 2006

PLANOS DE INFORMACIÓN
LAS FORMAS DE OCUPACIÓN DEL SUELO
EL SUELO RESIDENCIAL Y TURÍSTICO (Ver Anexo 1)

2.1.5a

SUELO URBANO. USO GENERAL

