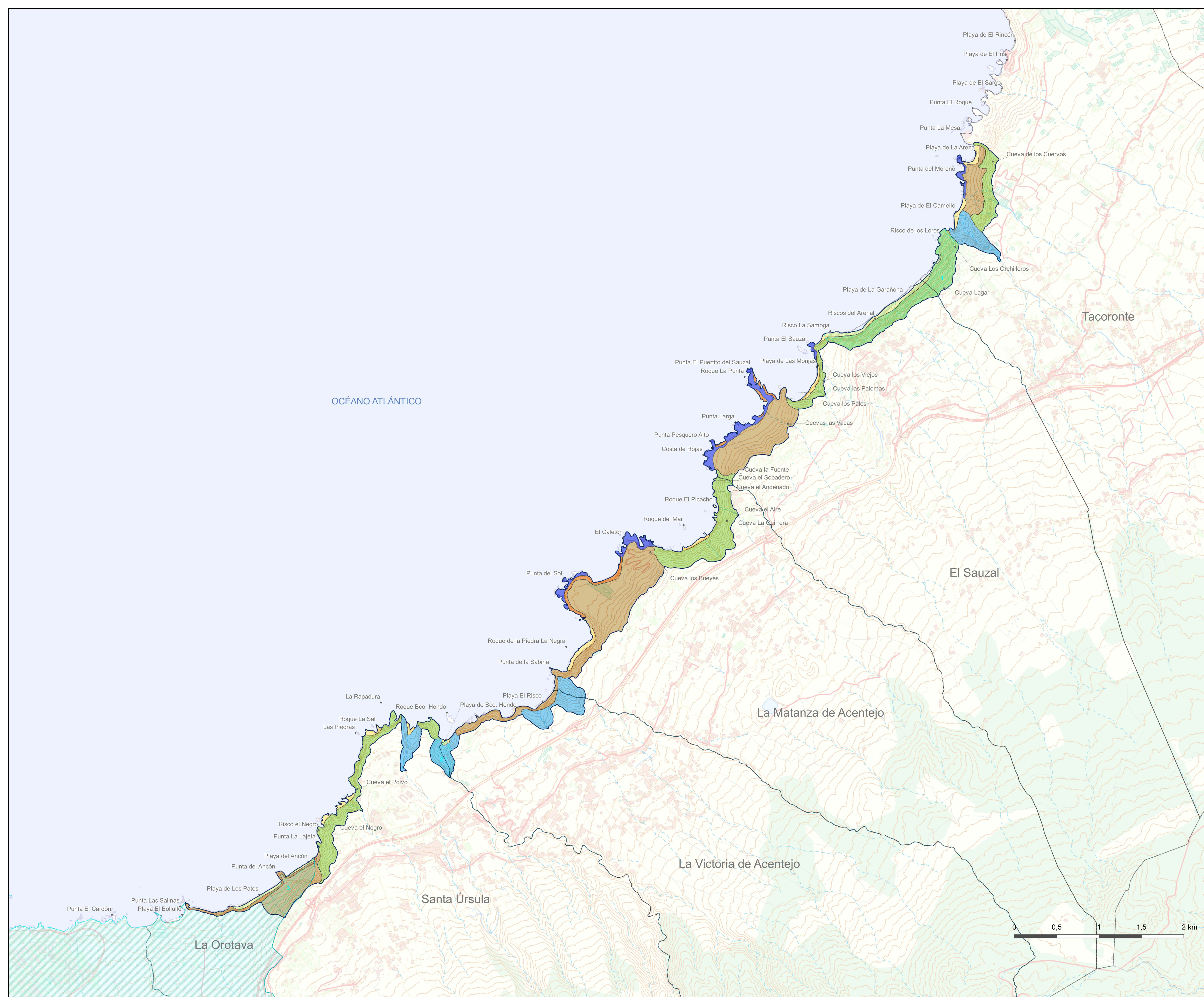
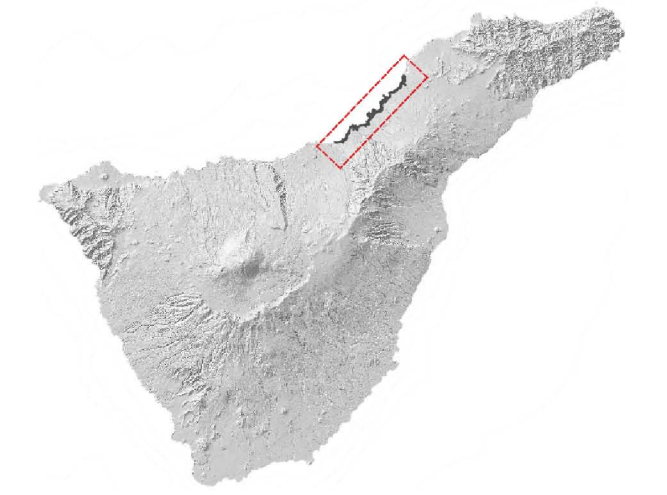


# PLAN ESPECIAL DEL PAISAJE PROTEGIDO COSTA DE ACENTEJO

Documento de Avance



Área de Gobierno del Presidente  
Dirección Insular de Planificación del Territorio y Patrimonio Histórico



OCEANO ATLANTICO

## Geomorfología

- Acantilados altos poligénicos
- Acantilados bajos estructurales
- Barrancos
- Costas rocosas bajas ( rasa marina )
- Depósitos de playa
- Laderas basálticas estructurales

## Lugares de interés geológico

- Lugares de interés geológico
- 1. Acantilado costero activo de La Garañona
- 2. Morfologías asociadas al Barranco Hondo
- 3. Depresión gravitacional del Valle de La Orotava (paleodeslizamiento)

- Límite ENP Costa de Acentejo
- Límites municipales

PLANOS DE INFORMACIÓN:

## Geomorfología

FECHA:  
Septiembre 2022

ESCALA:  
1:20.000

FORMATO:  
A1

PLANO:

**I-05**



ISLA: Tenerife

MUNICIPIOS: Tacoronte, El Sauzal, La Matanza de Acentejo, La Victoria de Acentejo, Santa Úrsula, La Orotava

DATOS CARTOGRÁFICOS:  
Mapa Topográfico Integrado, años 2017-2018  
GRAFICAN  
Escala: 1:1.000 y 1:5.000  
Curvas directoras de nivel cada 20 m

Sistema de referencia ITRF93  
Elipsoide de referencia WGS84  
Red geodésica REGCAN95 (versión 2001)  
Sistema de proyección UTM Huso 28N

