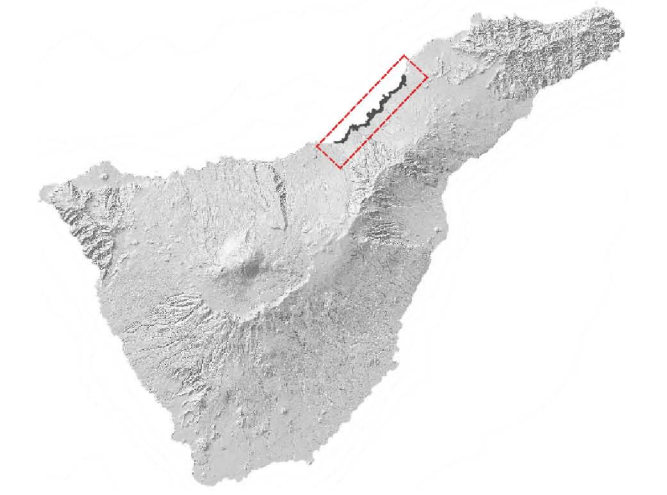


PLAN ESPECIAL DEL PAISAJE PROTEGIDO COSTA DE ACENTEJO

Documento de Avance



Área de Gobierno del Presidente
Dirección Insular de Planificación del Territorio y Patrimonio Histórico



OCEANO ATLANTICO

Interés florístico

Áreas de interés

Áreas de interés florístico

Especies de flora

- Sideritis Kuegleriana
- Sideroxylon marmulano
- Lotus maculatus
- Cheirolophus webbiana
- Limonium arborescens
- Limonium imbricatum

- Limite ENP Costa de Acentejo
- Límites municipales

PLANOS DE INFORMACIÓN:

Especies de interés florístico

FECHA:
Septiembre 2022

ESCALA:
1:20.000

FORMATO:
A1

PLANO:

I-08



ISLA: Tenerife

MUNICIPIOS: Tacoronte, El Sauzal, La Matanza de Acentejo, La Victoria de Acentejo, Santa Úrsula, La Orotava

DATOS CARTOGRÁFICOS:
Mapa Topográfico Integrado, años 2017-2018
GRAFICAN
Escala 1:1.000 y 1:5.000
Curvas directoras de nivel cada 20 m

Sistema de referencia ITRF93
Elipsoide de referencia WGS84
Red geodésica REGCAN95 (versión 2001)
Sistema de proyección UTM Huso 28N

