

6 LA CONFIGURACIÓN DE LA ESTRUCTURA VIARIA.

La Autopista TF-1 como eje transversal y límite sur, junto a los dos ejes longitudinales que configuran los trazados de las carreteras municipales de acceso a El Río y La Cisnera, vertebran a la vez que delimitan la estructura viaria de nuestro ámbito de ordenación.

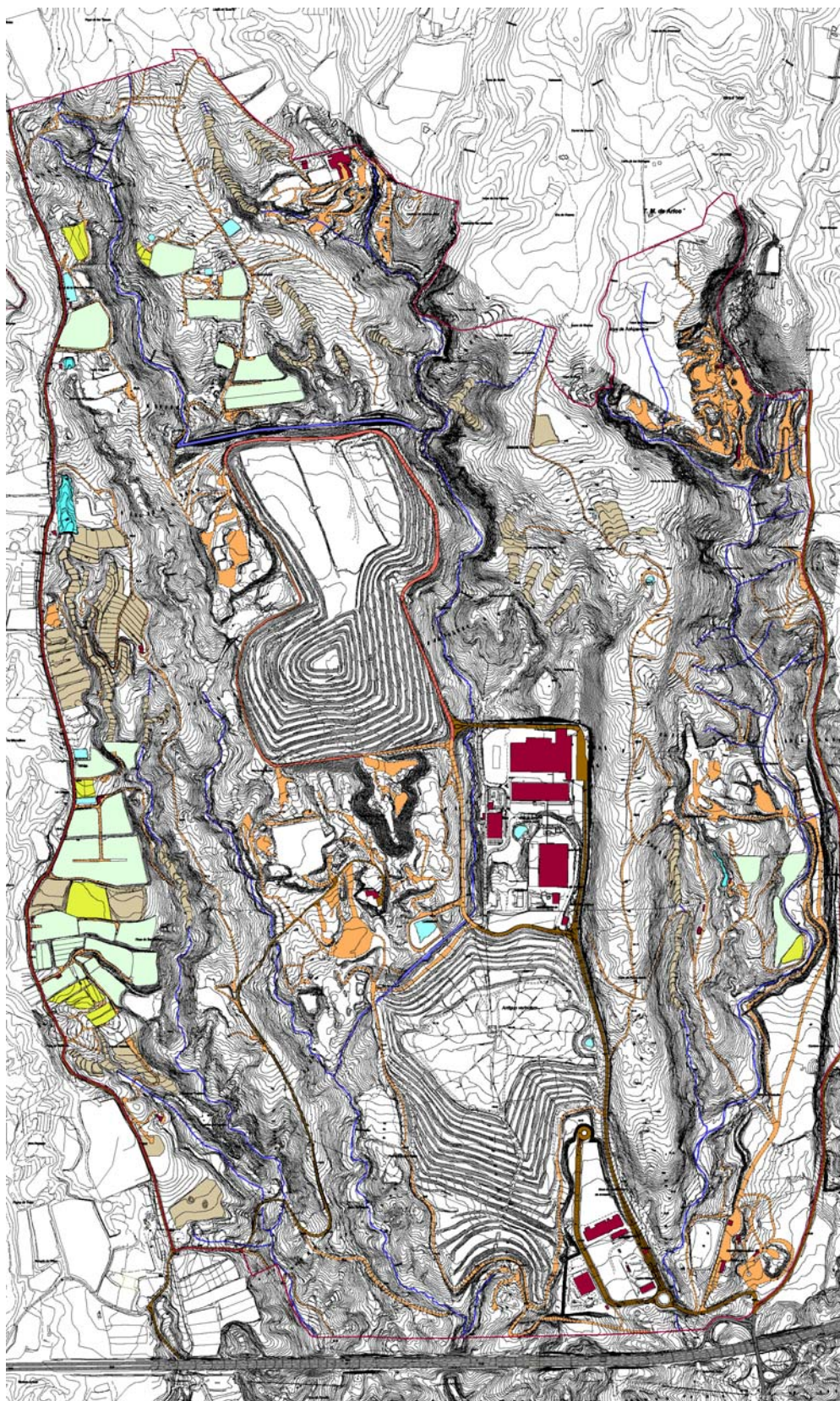
La conexión y acceso a la autopista del Complejo Ambiental es inmediata, con un diseño de trazado y acondicionamiento adaptado al tráfico pesado.



Las dos carreteras municipales estructuran con su trazado los límites oriental y occidental de nuestro ámbito de ordenación, sirviendo la de acceso a El Río como conexión general con el ámbito agrícola productivo.

Los accesos desde la autopista al Complejo Ambiental configuran un trazado perimetral que garantiza la conectividad en todo el ámbito urbanizado, mientras que pistas de tierra o zahorra establecen la trama de acceso al ámbito de vertidos.

A esta estructura viaria se une una cambiante trama de pistas de acceso y servicio para las canteras en explotación.





-  Autopista TF-1 P.K.
-  Asfalto
-  Pistas de zahorra
-  Pistas de Tierra