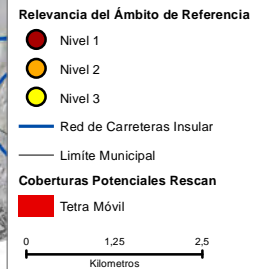
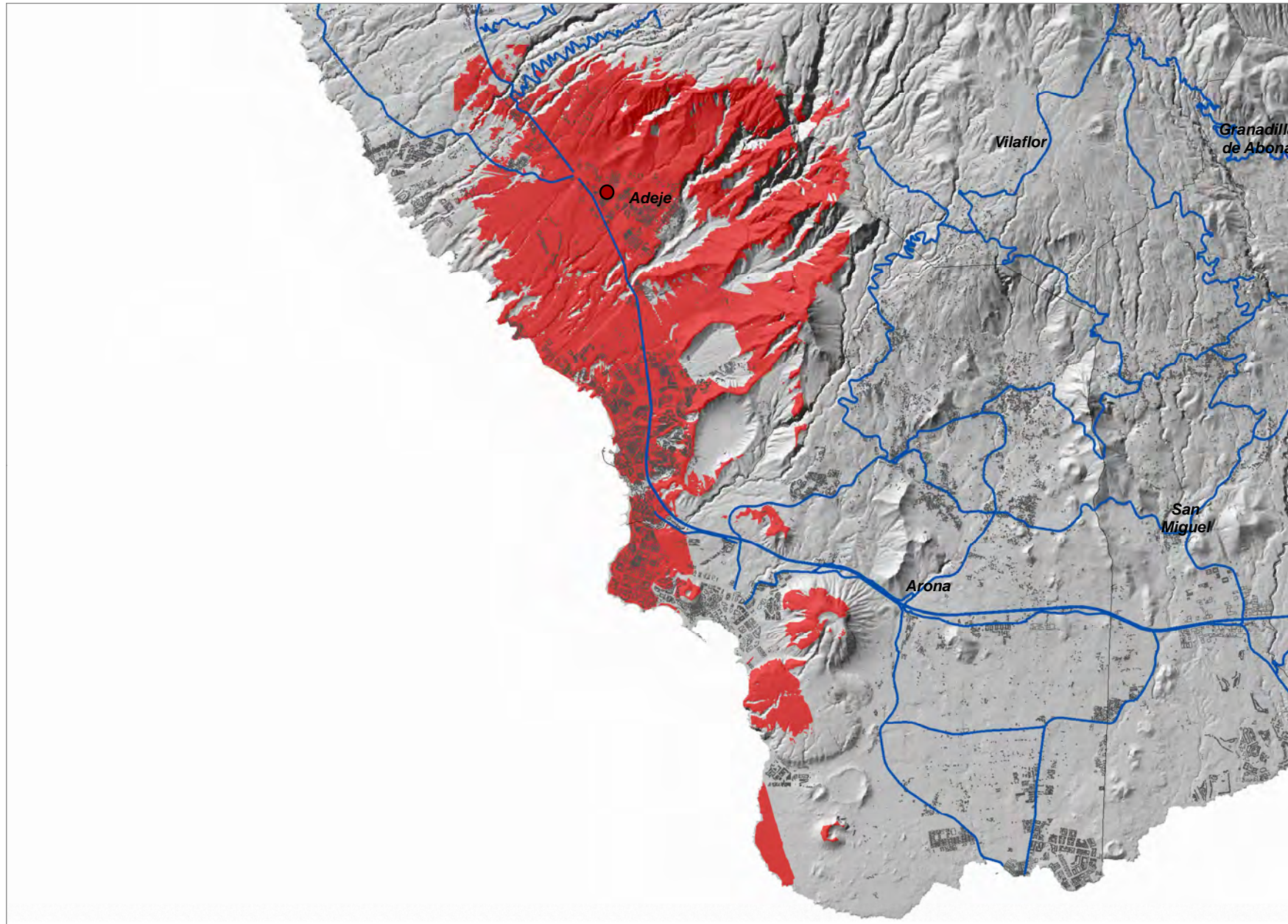


El Patamero ( ADJ\_05 )

COORDENADAS DE REFERENCIA WGS84-UTM28N: X: 329302 Y: 3112208

Cobertura Territorial del Servicio de Rescan (Tetra Móvil)

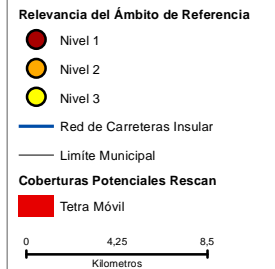
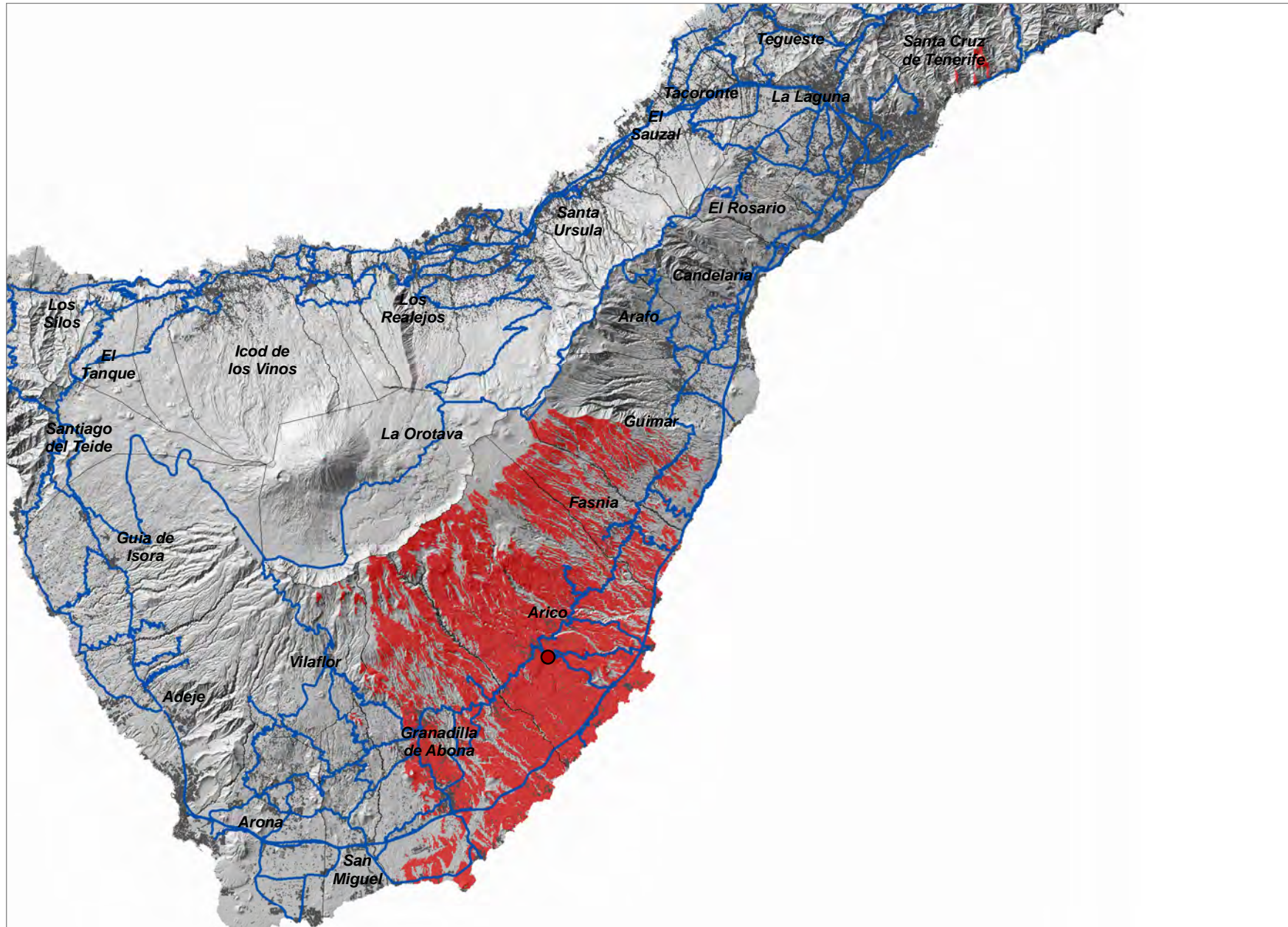




Paredes Nuevas ( ARI\_04 )

COORDENADAS DE REFERENCIA WGS84-UTM28N: X: 353249 Y: 3115851

Cobertura Territorial del Servicio de Rescan (Tetra Móvil)

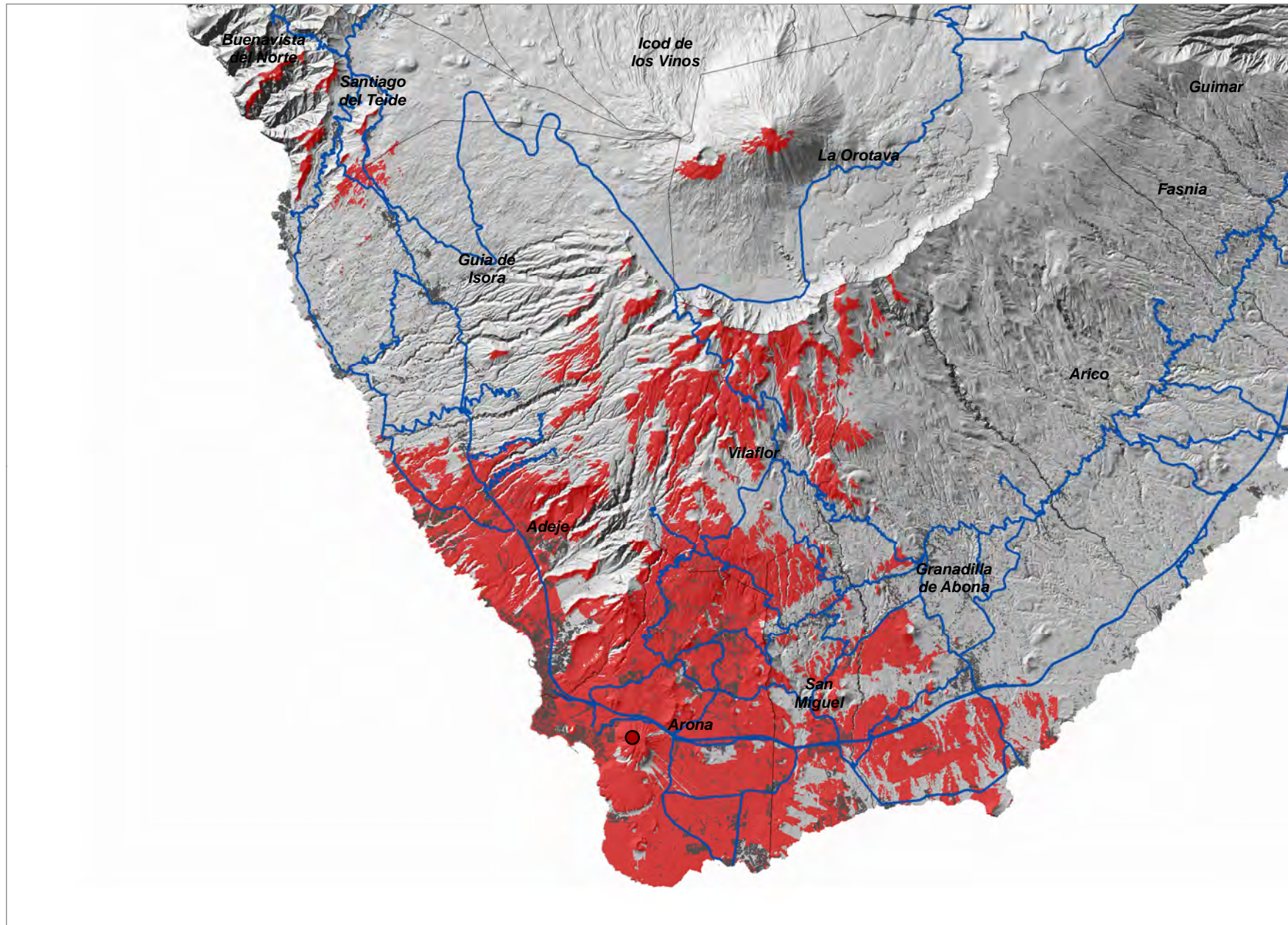




**Montaña de Guaza-1 ( ARO\_05 )**

COORDENADAS DE REFERENCIA WGS84-UTM28N: X: **333391** Y: **3104131**

Cobertura Territorial del Servicio de Rescan (Tetra Móvil)



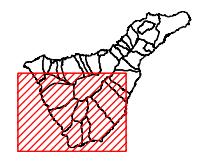
**Relevancia del Ámbito de Referencia**

- Nivel 1
- Nivel 2
- Nivel 3

**Coberturas Potenciales Rescan**

- Red de Carreteras Insular
- Limite Municipal
- Tetra Móvil

0 2,75 5,5  
Kilometros

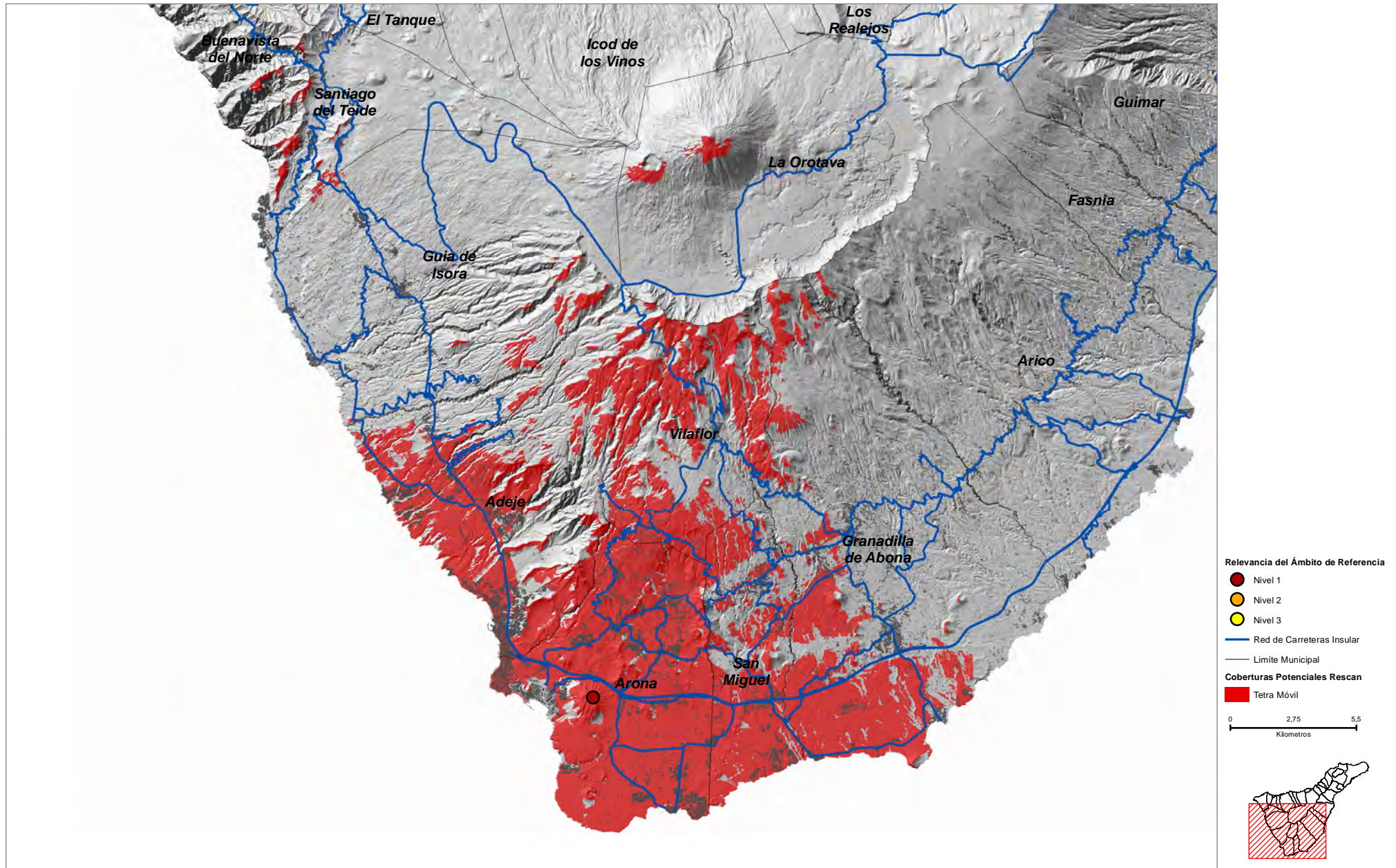




**Montaña de Guaza-2 ( ARO\_06 )**

COORDENADAS DE REFERENCIA WGS84-UTM28N: X: **333823** Y: **3104043**

Cobertura Territorial del Servicio de Rescan (Tetra Móvil)

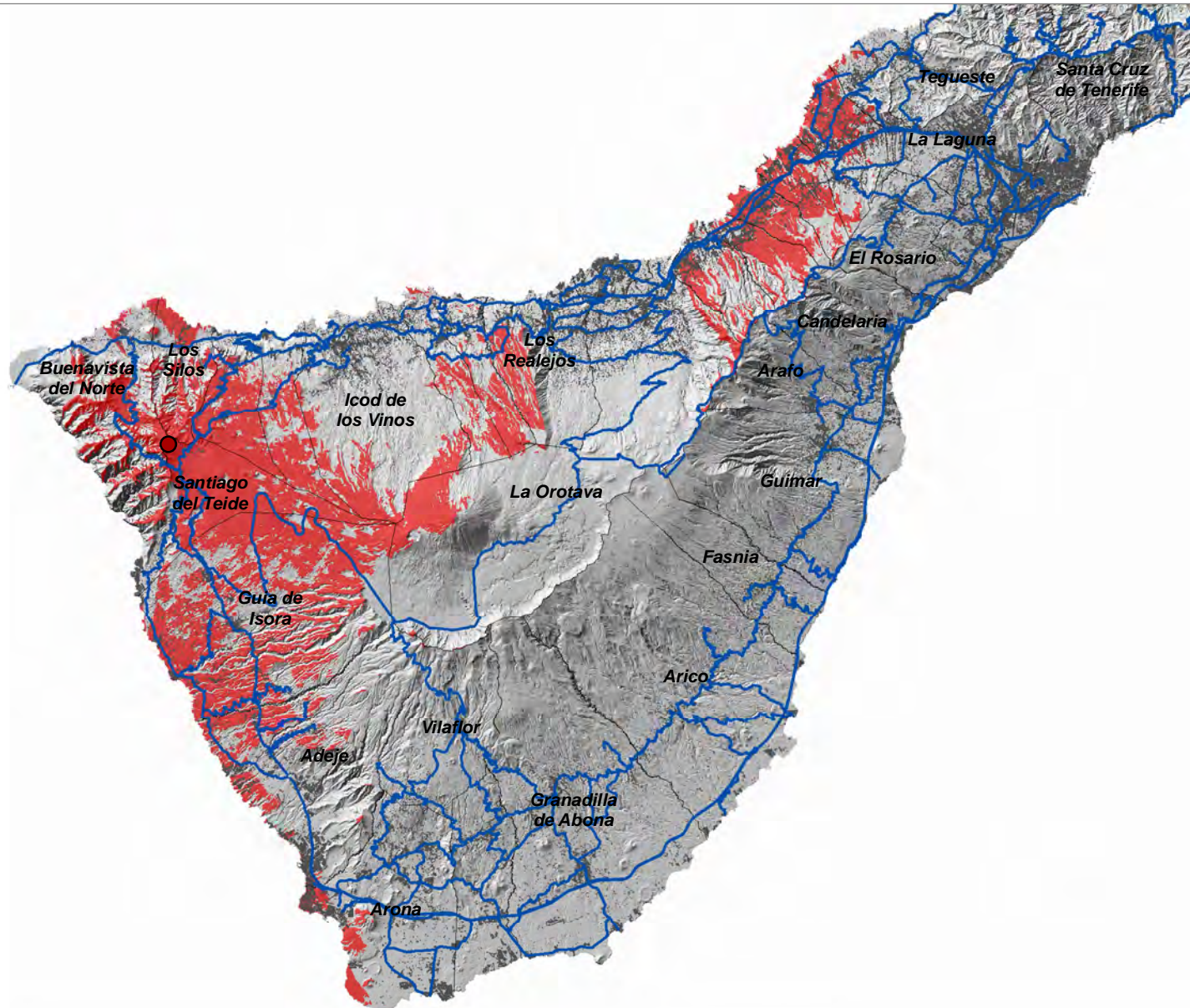




Cruz de Gala ( BUE\_05 )

COORDENADAS DE REFERENCIA WGS84-UTM28N: X: 321293 Y: 3133013

Cobertura Territorial del Servicio de Rescan (Tetra Móvil)



**Relevancia del Ámbito de Referencia**

- Nivel 1
- Nivel 2
- Nivel 3

— Red de Carreteras Insular

— Limite Municipal

**Coberturas Potenciales Rescan**

- Tetra Móvil

0 4,75 9,5  
Kilometros

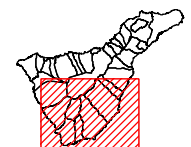
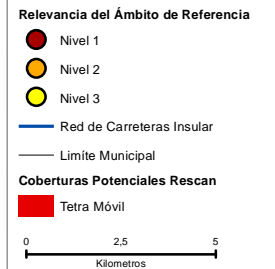
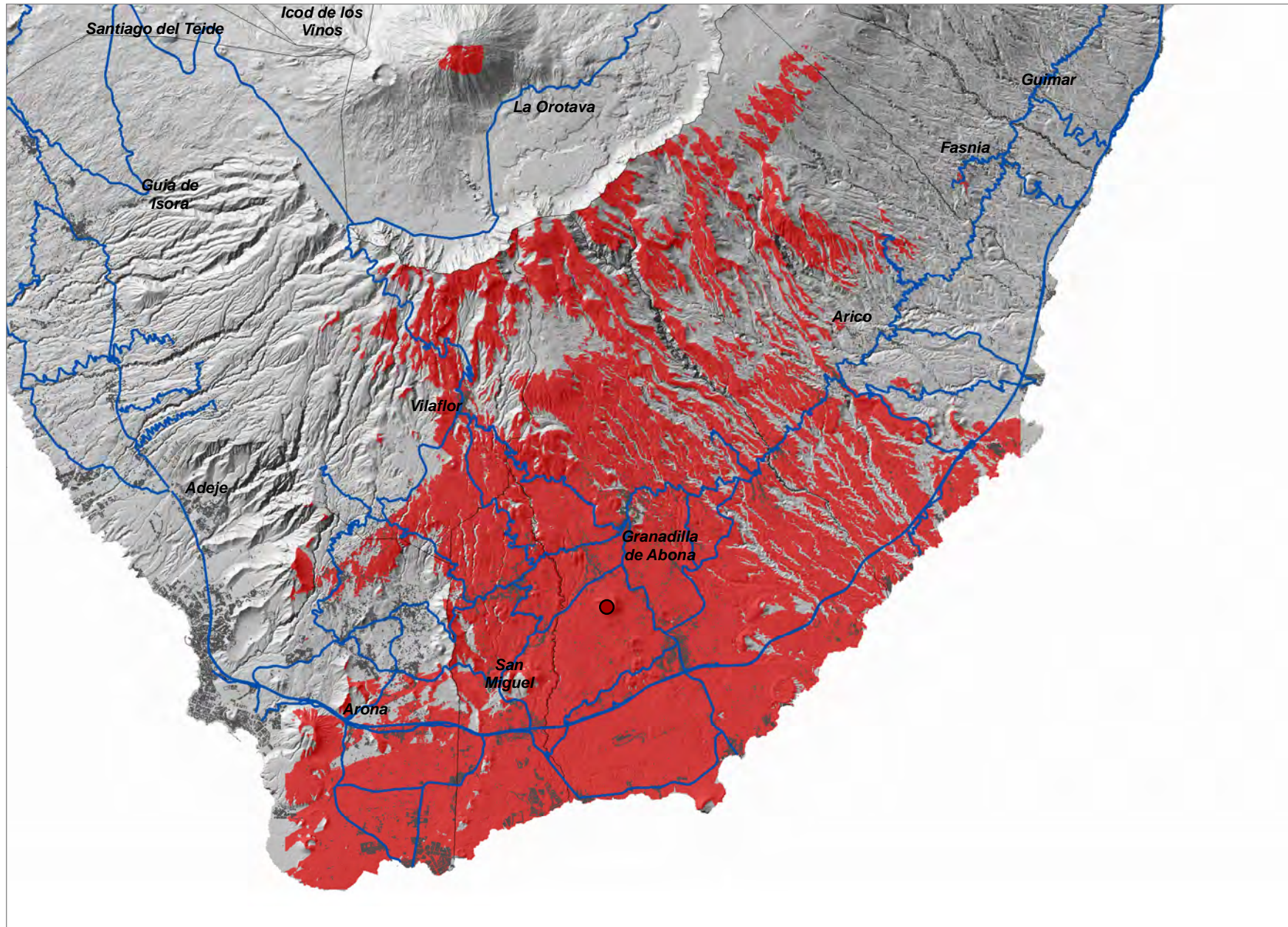




Montaña Gorda ( GRA\_04 )

COORDENADAS DE REFERENCIA WGS84-UTM28N: X: 344348 Y: 3108321

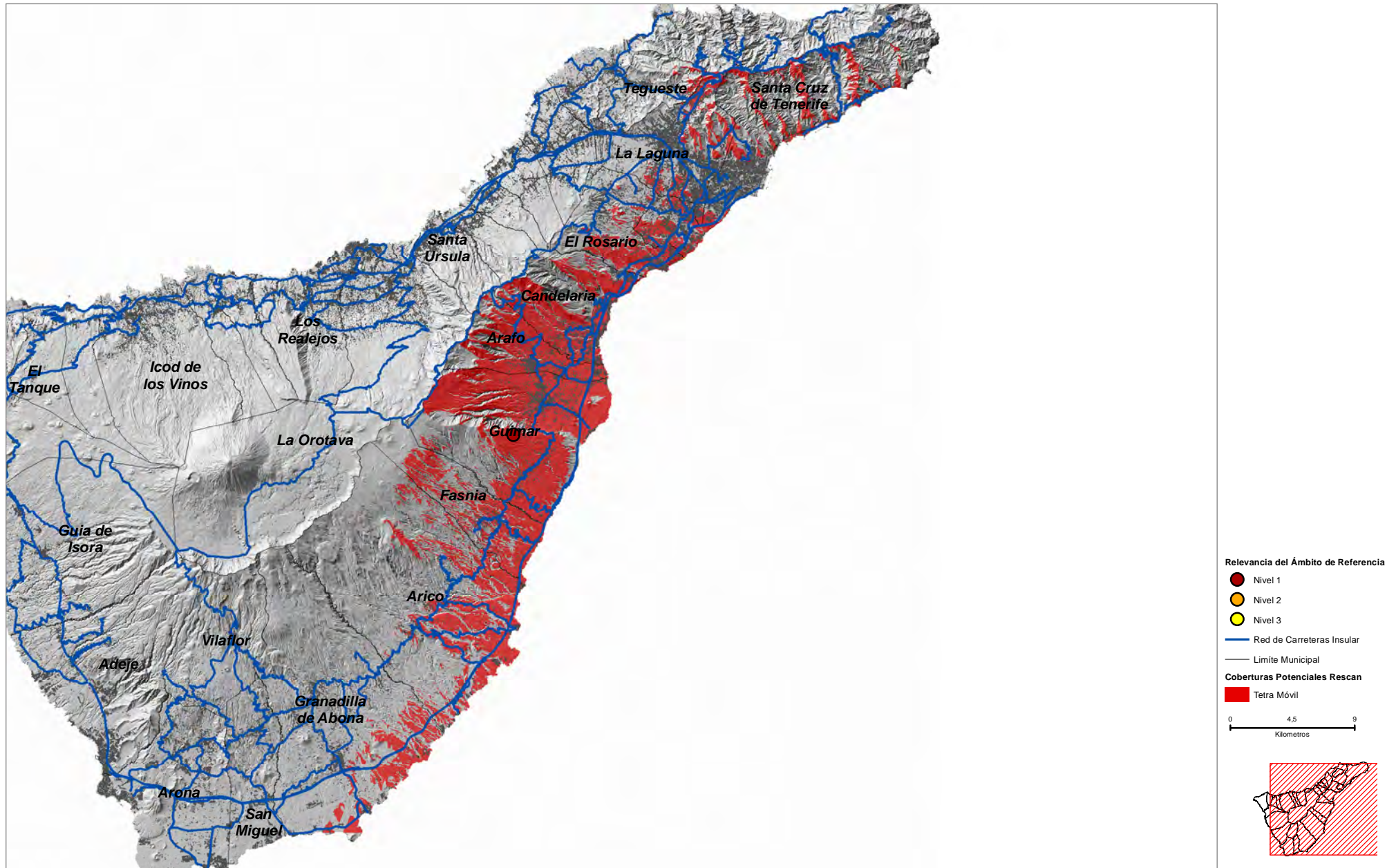
Cobertura Territorial del Servicio de Rescan (Tetra Móvil)





COORDENADAS DE REFERENCIA WGS84-UTM28N: X: 359591 Y: 3130455

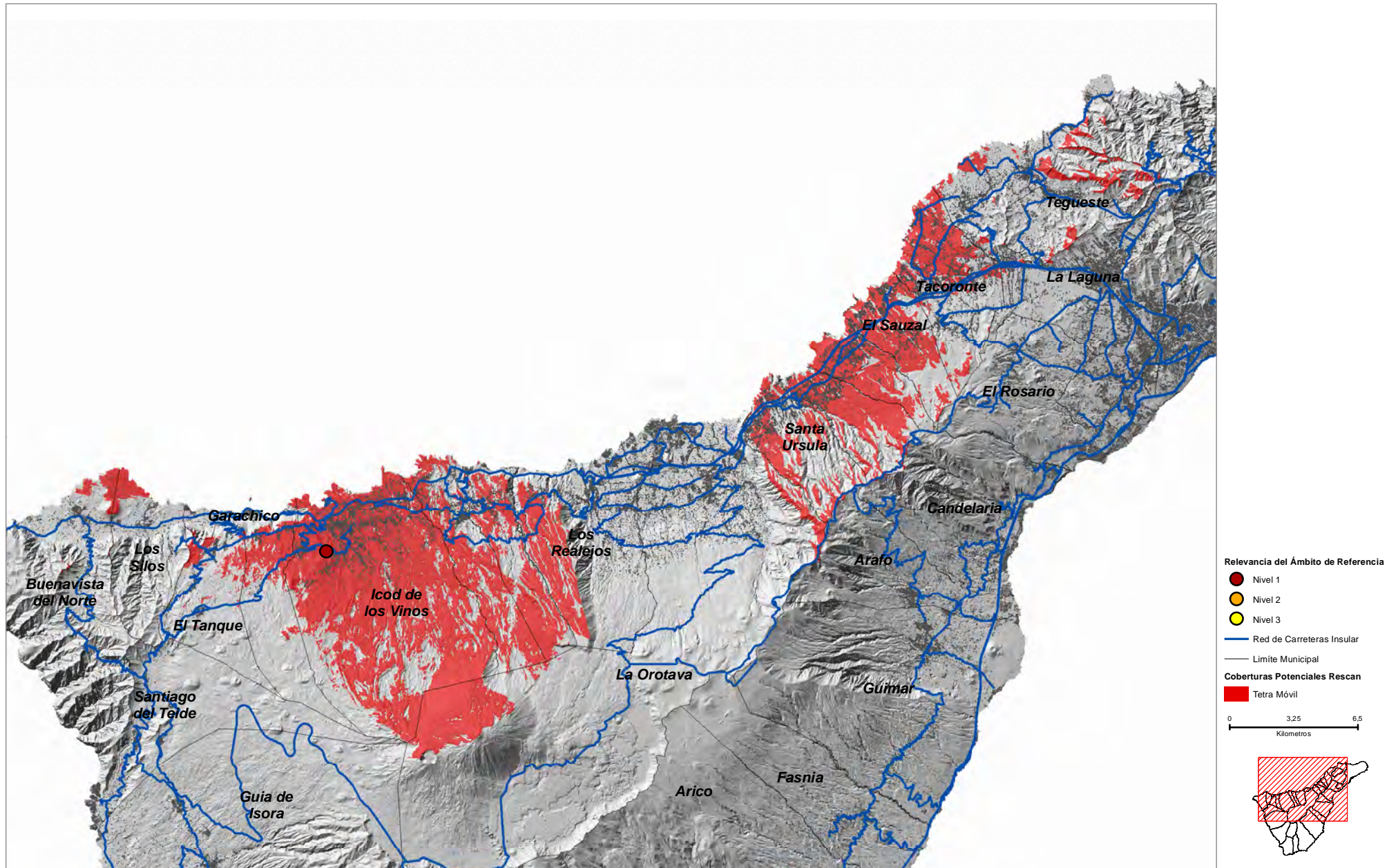
Cobertura Territorial del Servicio de Rescan (Tetra Móvil)





COORDENADAS DE REFERENCIA WGS84-UTM28N: X: 331184 Y: 3137815

Cobertura Territorial del Servicio de Rescan (Tetra Móvil)

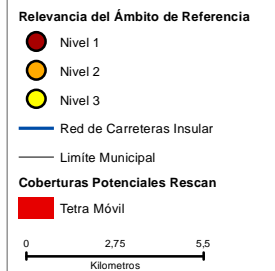
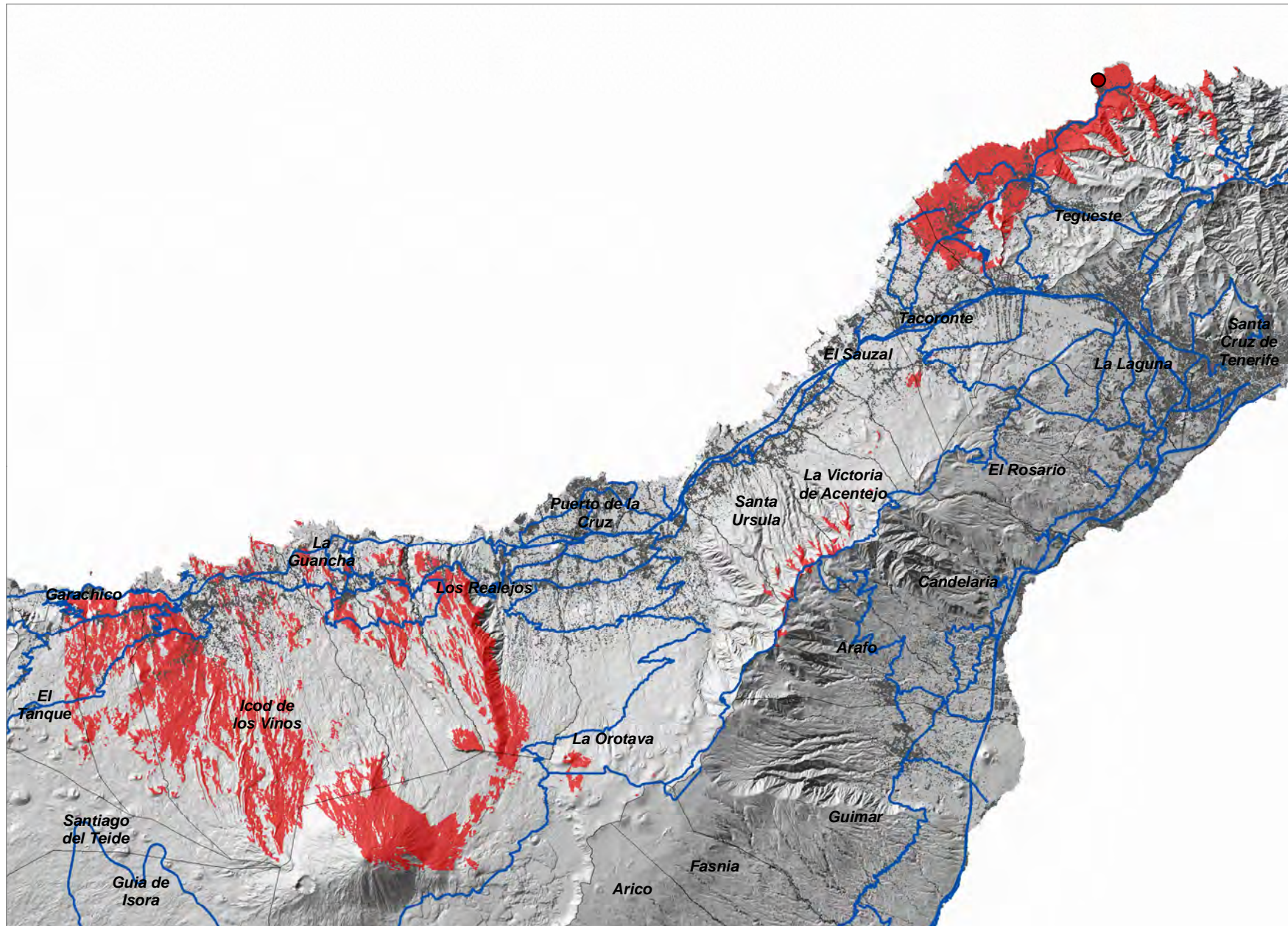




Las Furnias ( LLA\_01 )

COORDENADAS DE REFERENCIA WGS84-UTM28N: X: 369800 Y: 3161273

Cobertura Territorial del Servicio de Rescan (Tetra Móvil)

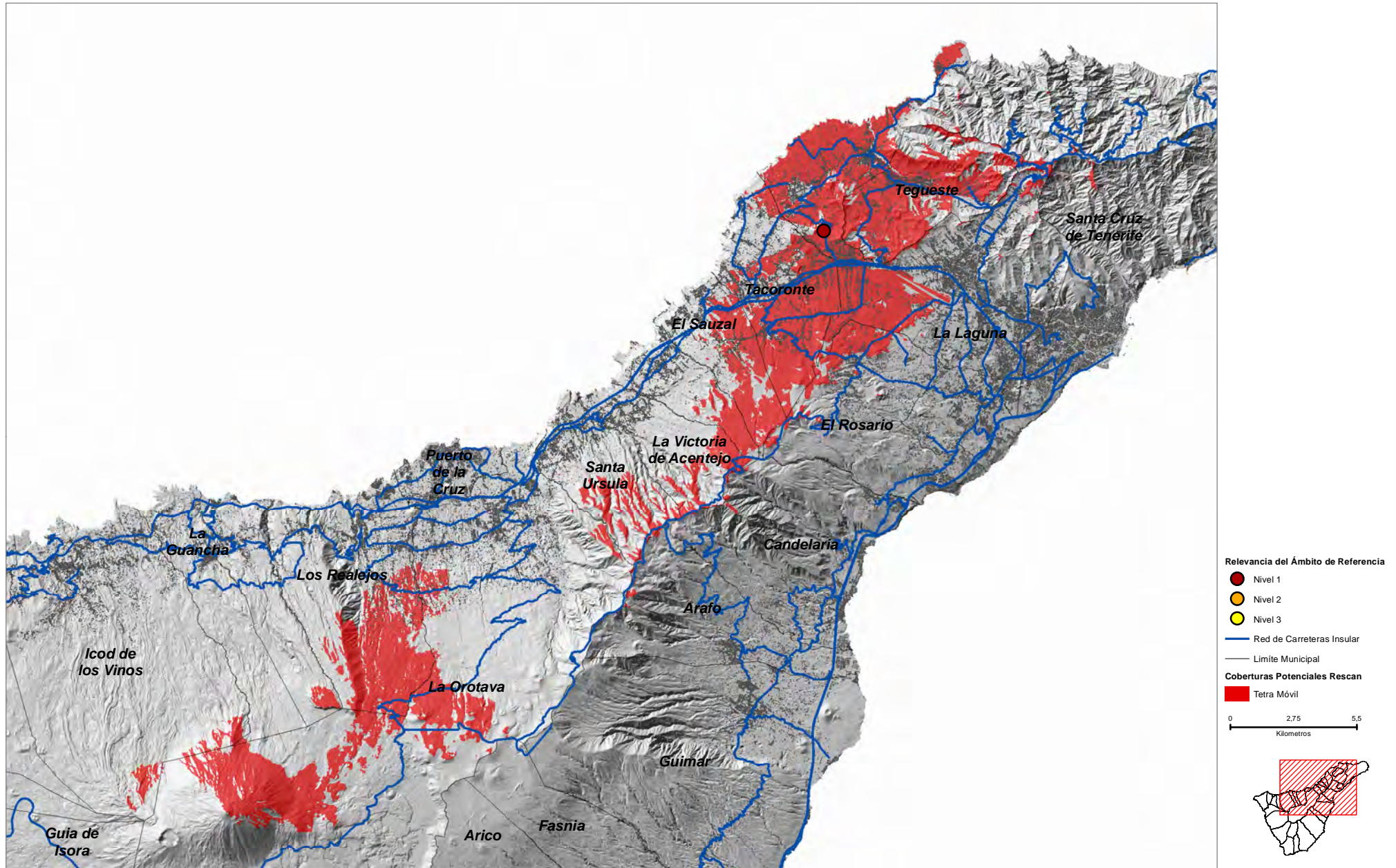




Montaña de Guerra ( LLA\_09 )

COORDENADAS DE REFERENCIA WGS84-UTM28N: X: 364872 Y: 3153785

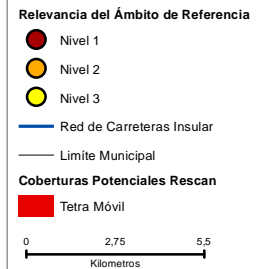
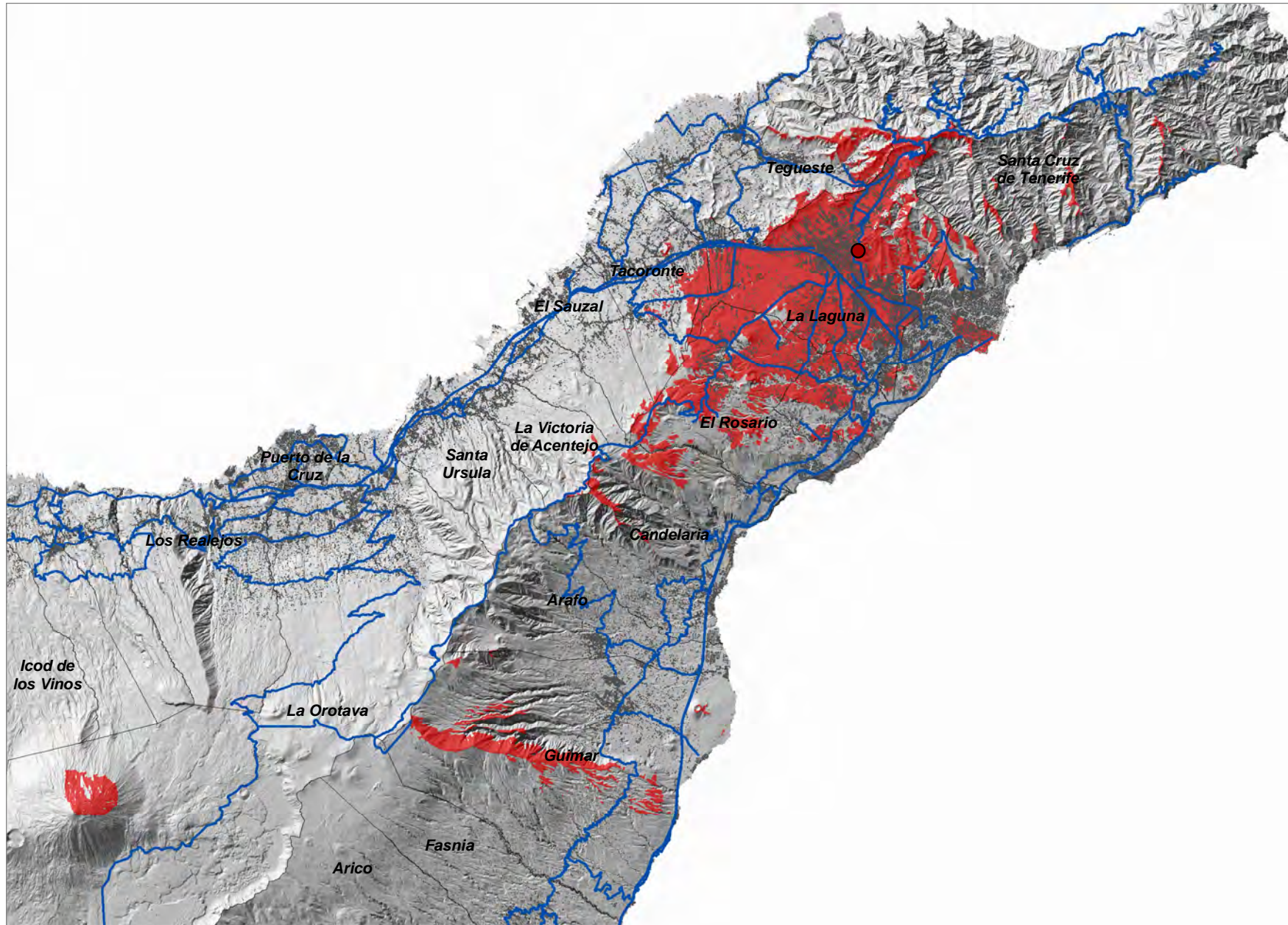
Cobertura Territorial del Servicio de Rescan (Tetra Móvil)





COORDENADAS DE REFERENCIA WGS84-UTM28N: X: 371820 Y: 3152077

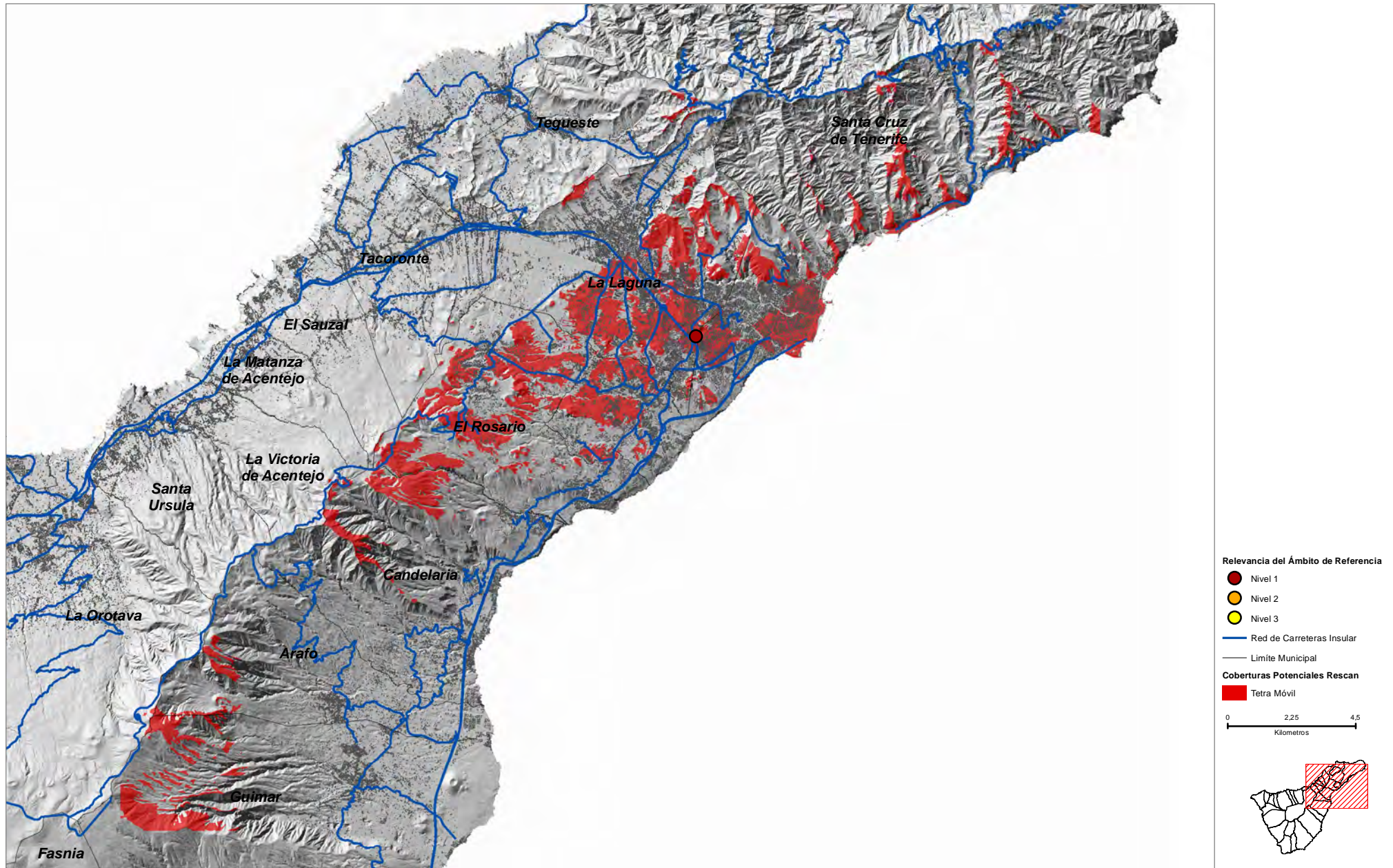
Cobertura Territorial del Servicio de Rescan (Tetra Móvil)





COORDENADAS DE REFERENCIA WGS84-UTM28N: X: 373568 Y: 3148520

Cobertura Territorial del Servicio de Rescan (Tetra Móvil)

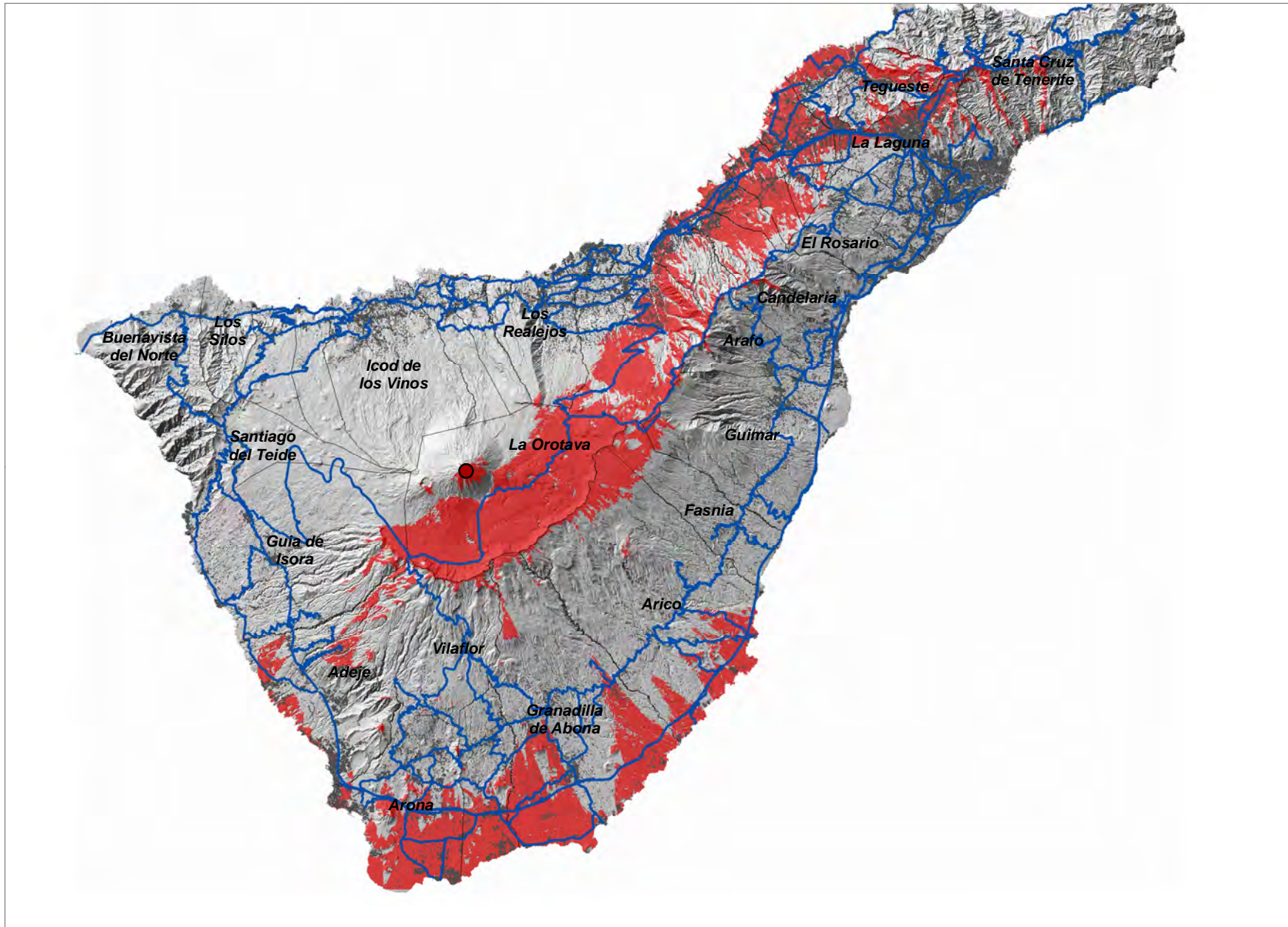




La Rambleta ( ORO\_05 )

COORDENADAS DE REFERENCIA WGS84-UTM28N: X: 339247 Y: 3128211

Cobertura Territorial del Servicio de Rescan (Tetra Móvil)



**Relevancia del Ámbito de Referencia**

- Nivel 1
- Nivel 2
- Nivel 3

**Coberturas Potenciales Rescan**

- Red de Carreteras Insular
- Limite Municipal
- Tetra Móvil

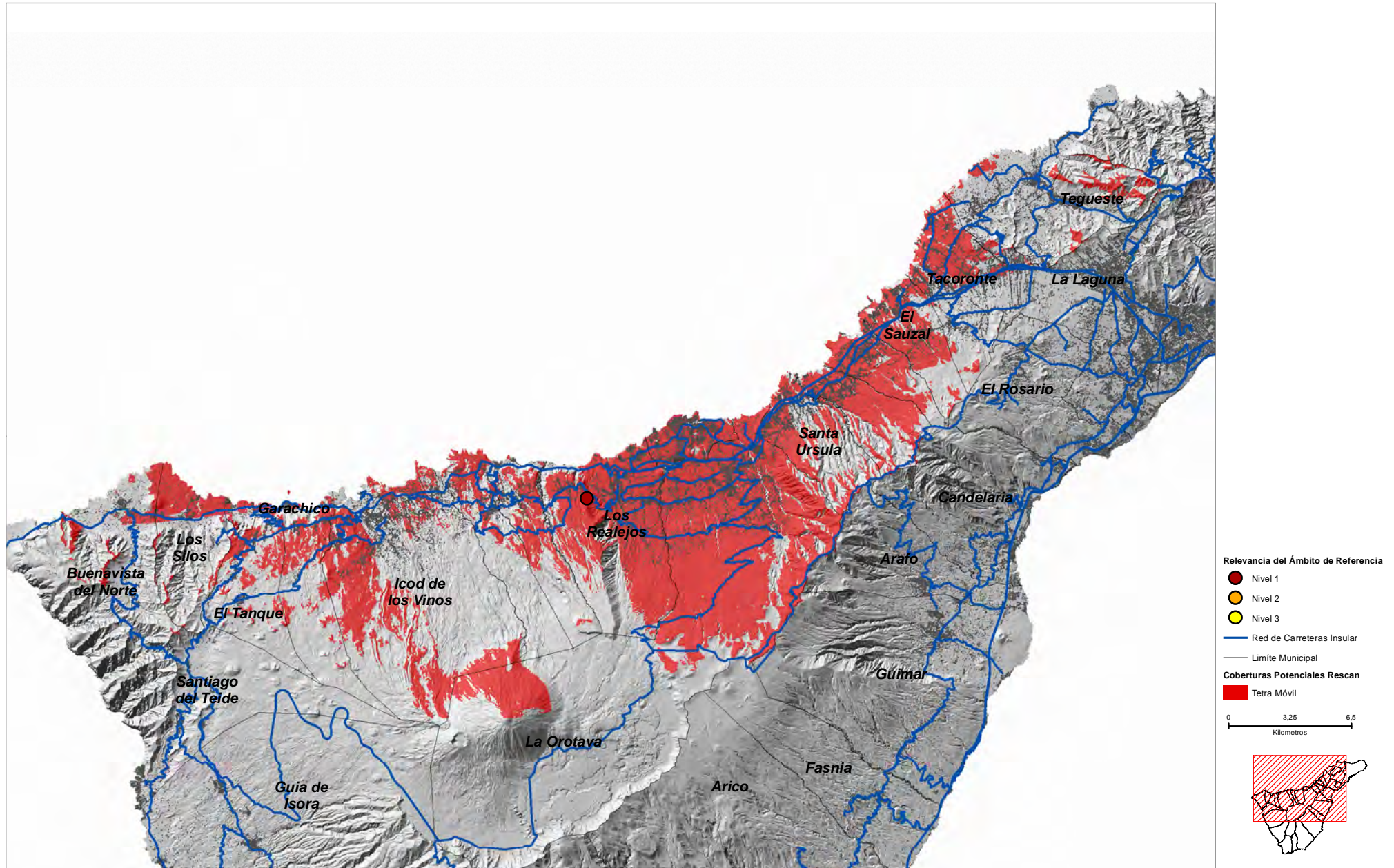
0 5 10  
Kilometros





COORDENADAS DE REFERENCIA WGS84-UTM28N: X: 343128 Y: 3140155

Cobertura Territorial del Servicio de Rescan (Tetra Móvil)

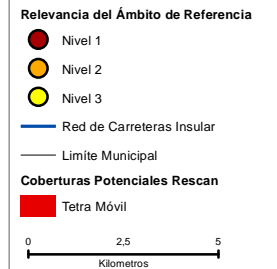
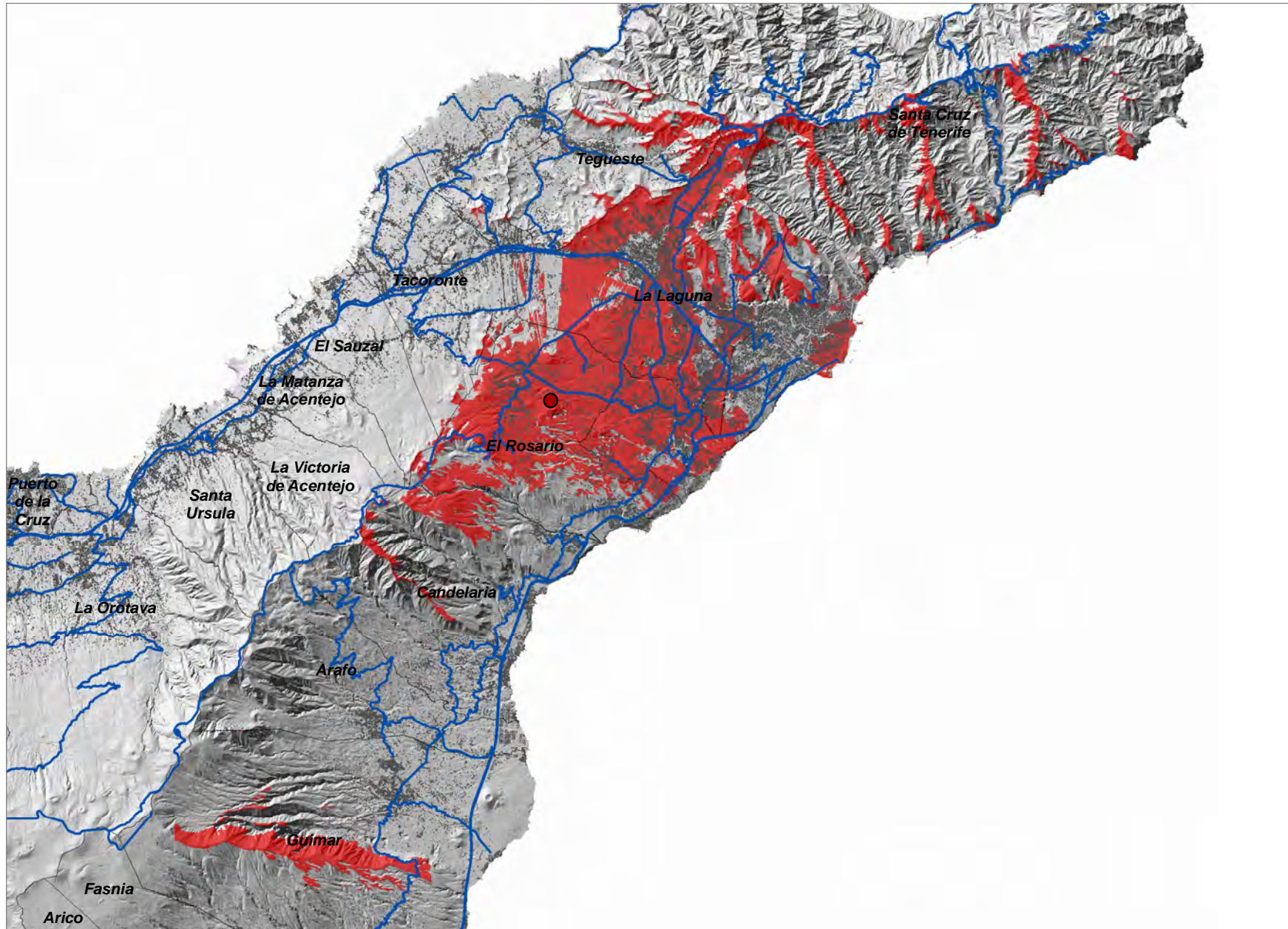




**Birmagen-1 ( ROS\_03 )**

COORDENADAS DE REFERENCIA WGS84-UTM28N: X: **367244** Y: **3146965**

Cobertura Territorial del Servicio de Rescan (Tetra Móvil)

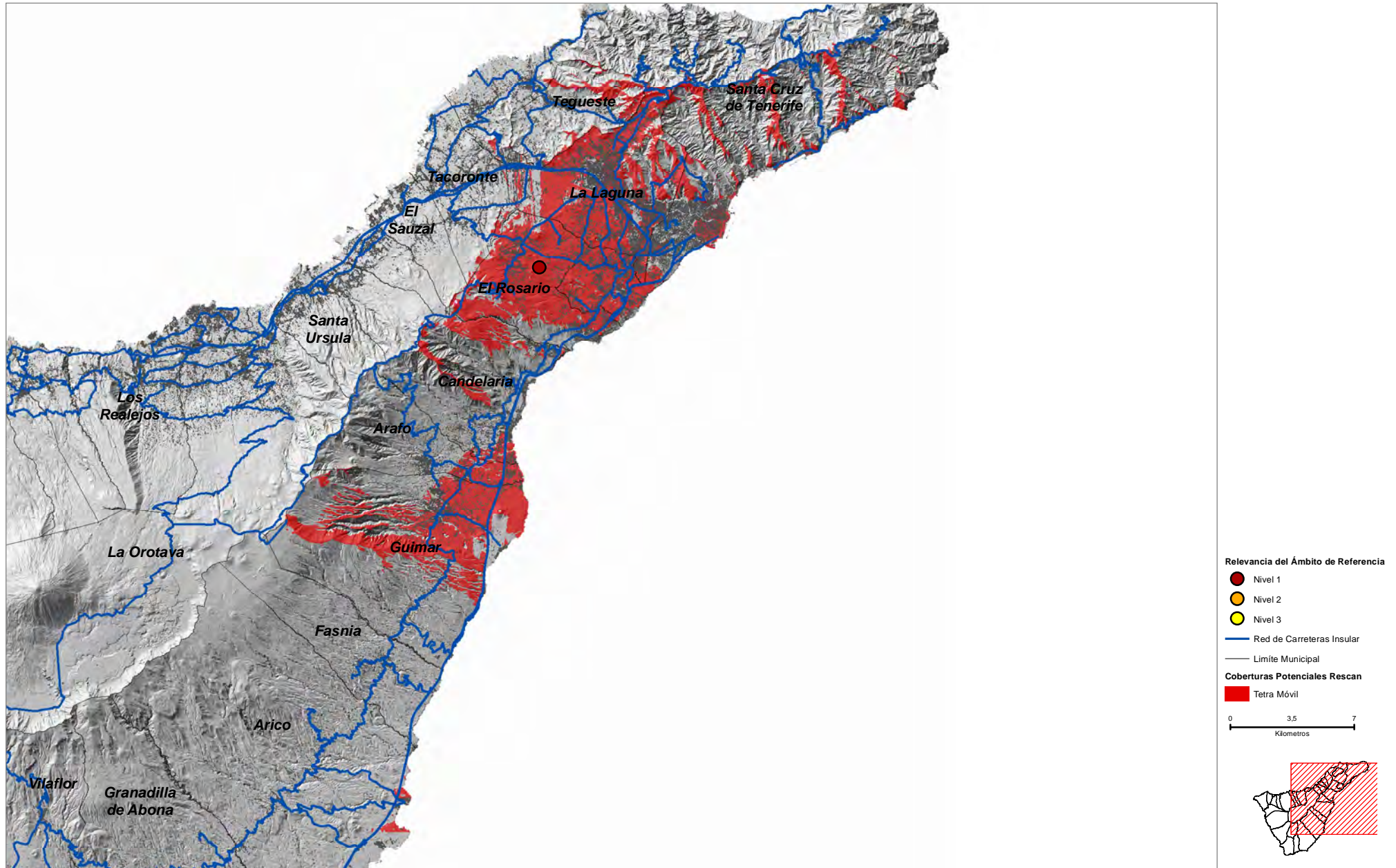




**Birmagen-2 ( ROS\_04 )**

COORDENADAS DE REFERENCIA WGS84-UTM28N: X: **367324** Y: **3146629**

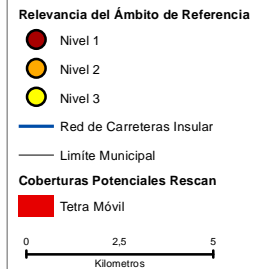
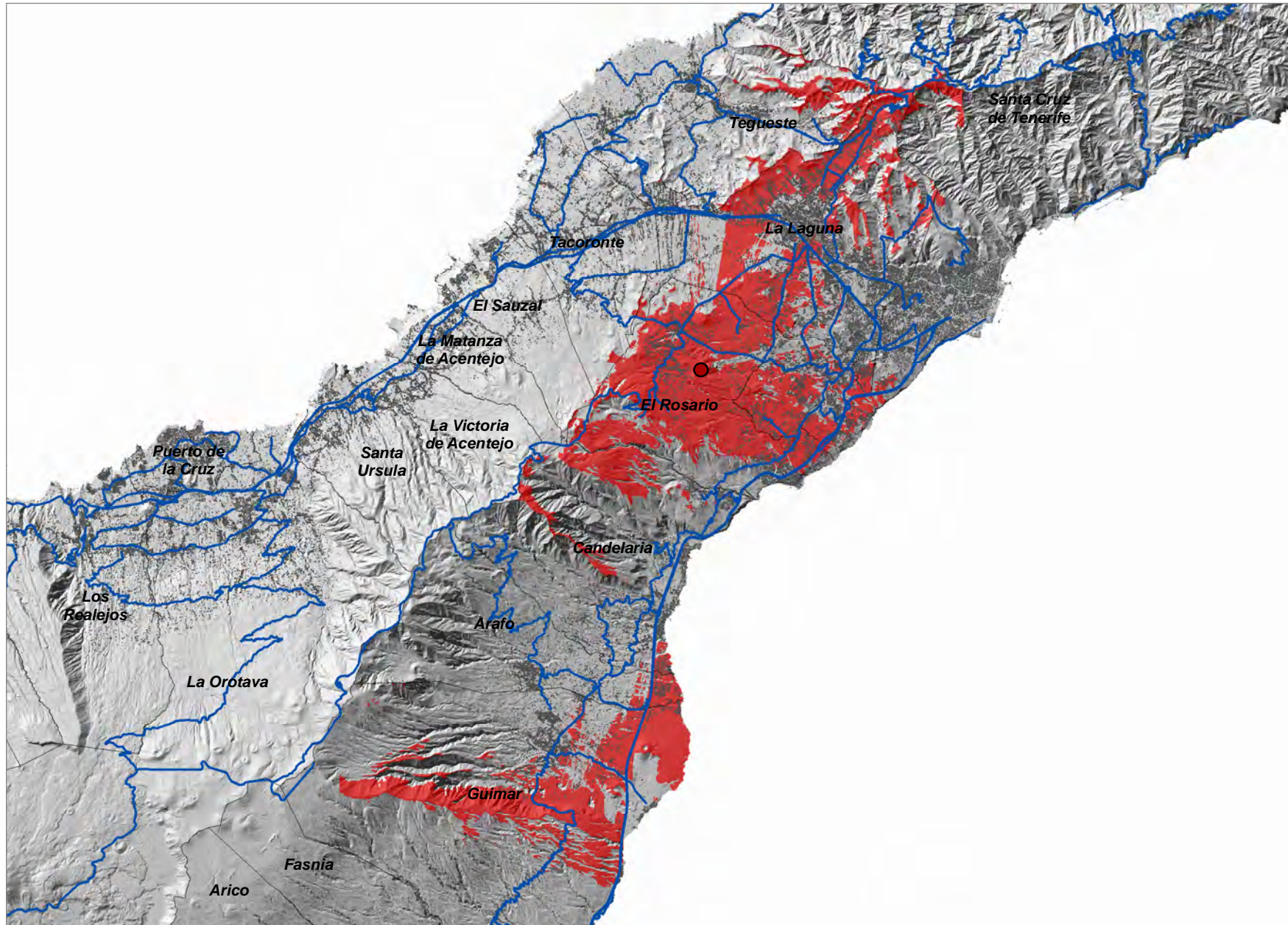
Cobertura Territorial del Servicio de Rescan (Tetra Móvil)





COORDENADAS DE REFERENCIA WGS84-UTM28N: X: 367093 Y: 3146589

Cobertura Territorial del Servicio de Rescan (Tetra Móvil)

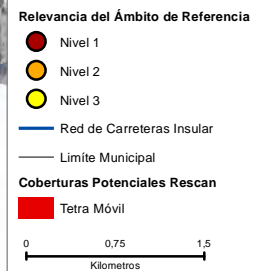
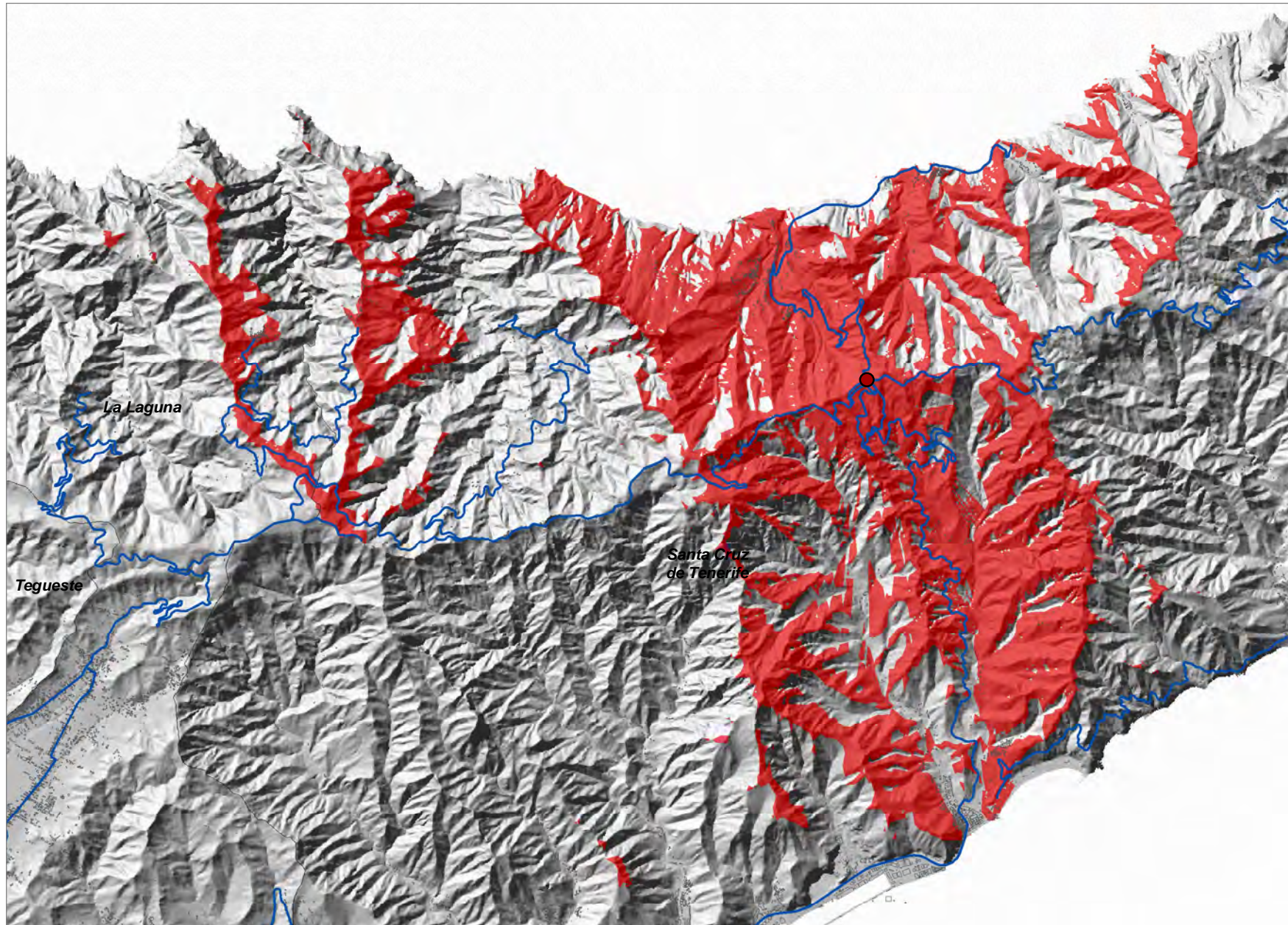




**El Bailadero ( STA\_05 )**

COORDENADAS DE REFERENCIA WGS84-UTM28N: X: **382107** Y: **3158741**

Cobertura Territorial del Servicio de Rescan (Tetra Móvil)

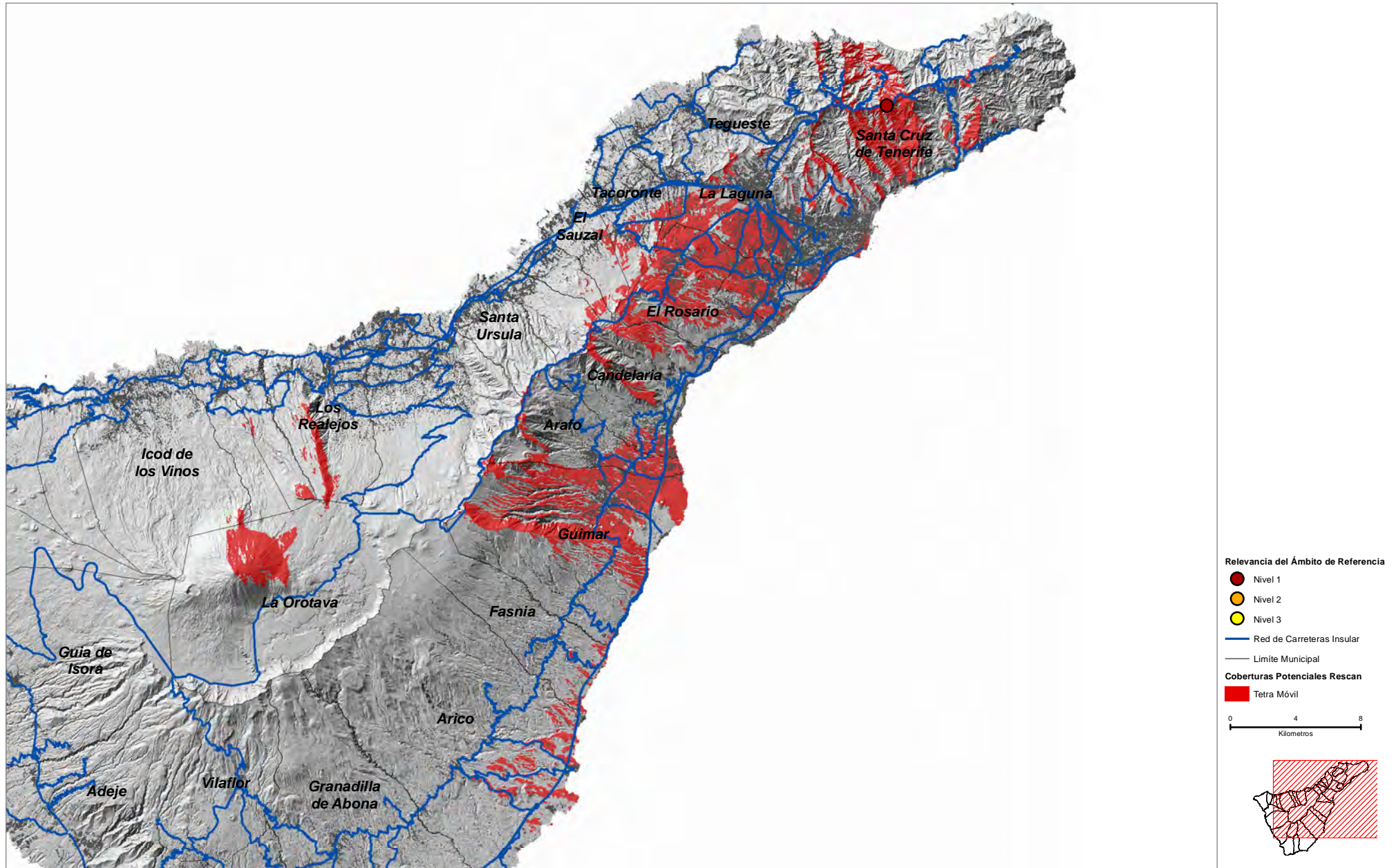




Casas de la Cumbre-2 ( STA\_06 )

COORDENADAS DE REFERENCIA WGS84-UTM28N: X: 378935 Y: 3157129

Cobertura Territorial del Servicio de Rescan (Tetra Móvil)

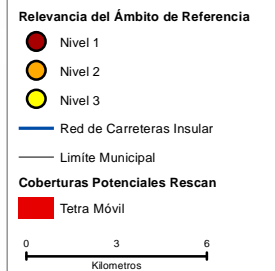
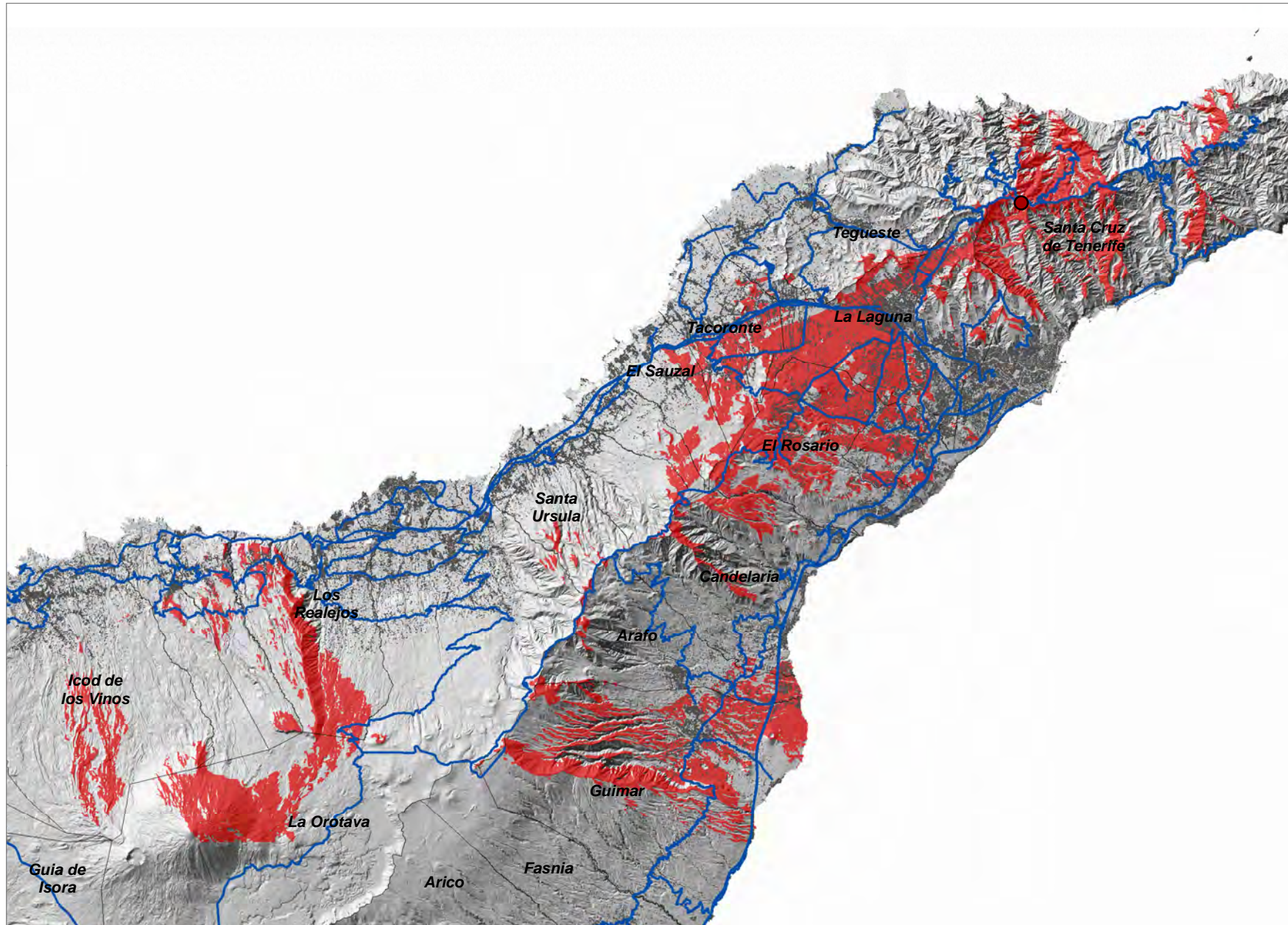




Pico del Inglés ( STA\_07 )

COORDENADAS DE REFERENCIA WGS84-UTM28N: X: 376358 Y: 3156896

Cobertura Territorial del Servicio de Rescan (Tetra Móvil)

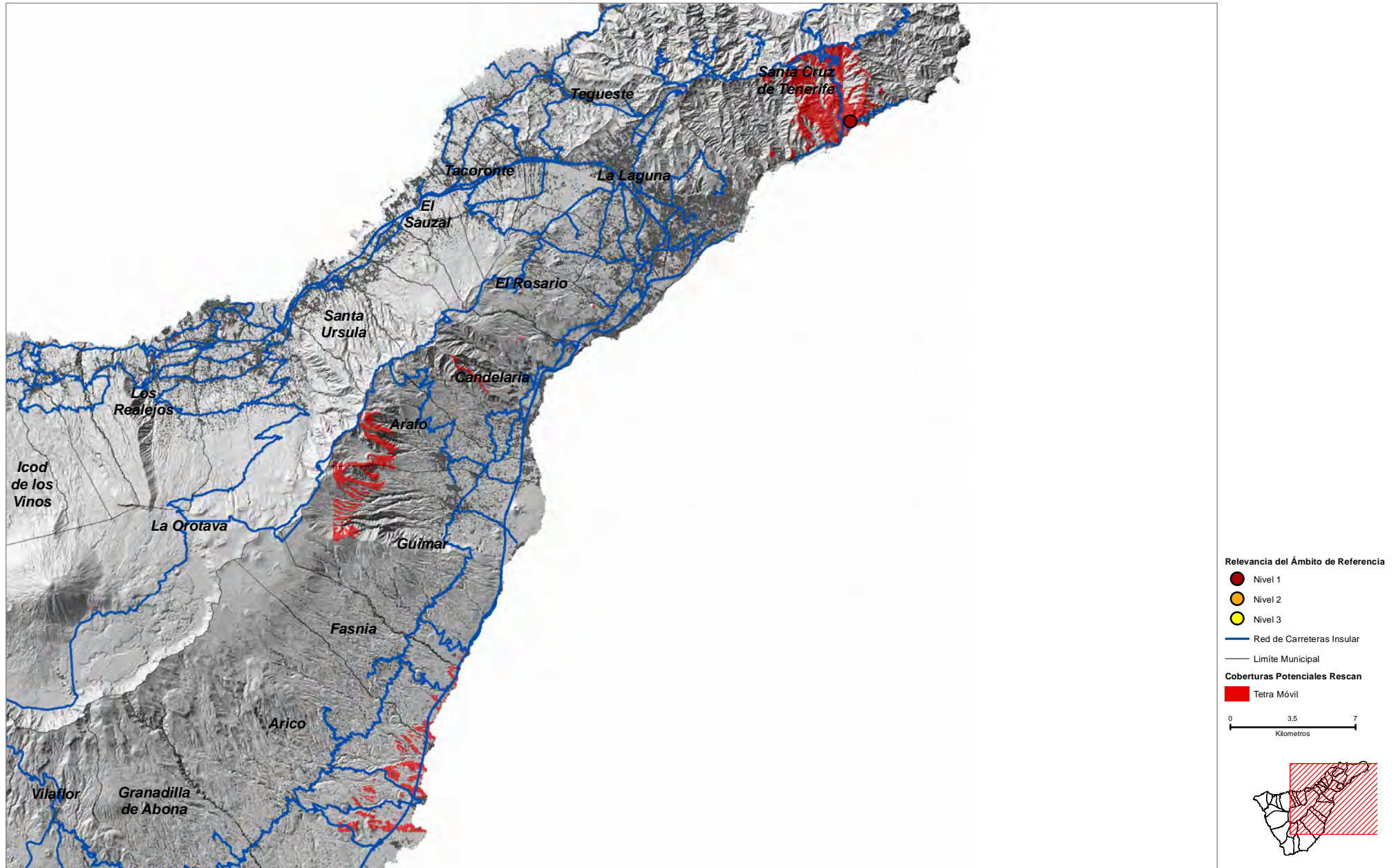




**El Suculúm ( STA\_10 )**

COORDENADAS DE REFERENCIA WGS84-UTM28N: X: **383787** Y: **3154504**

Cobertura Territorial del Servicio de Rescan (Tetra Móvil)

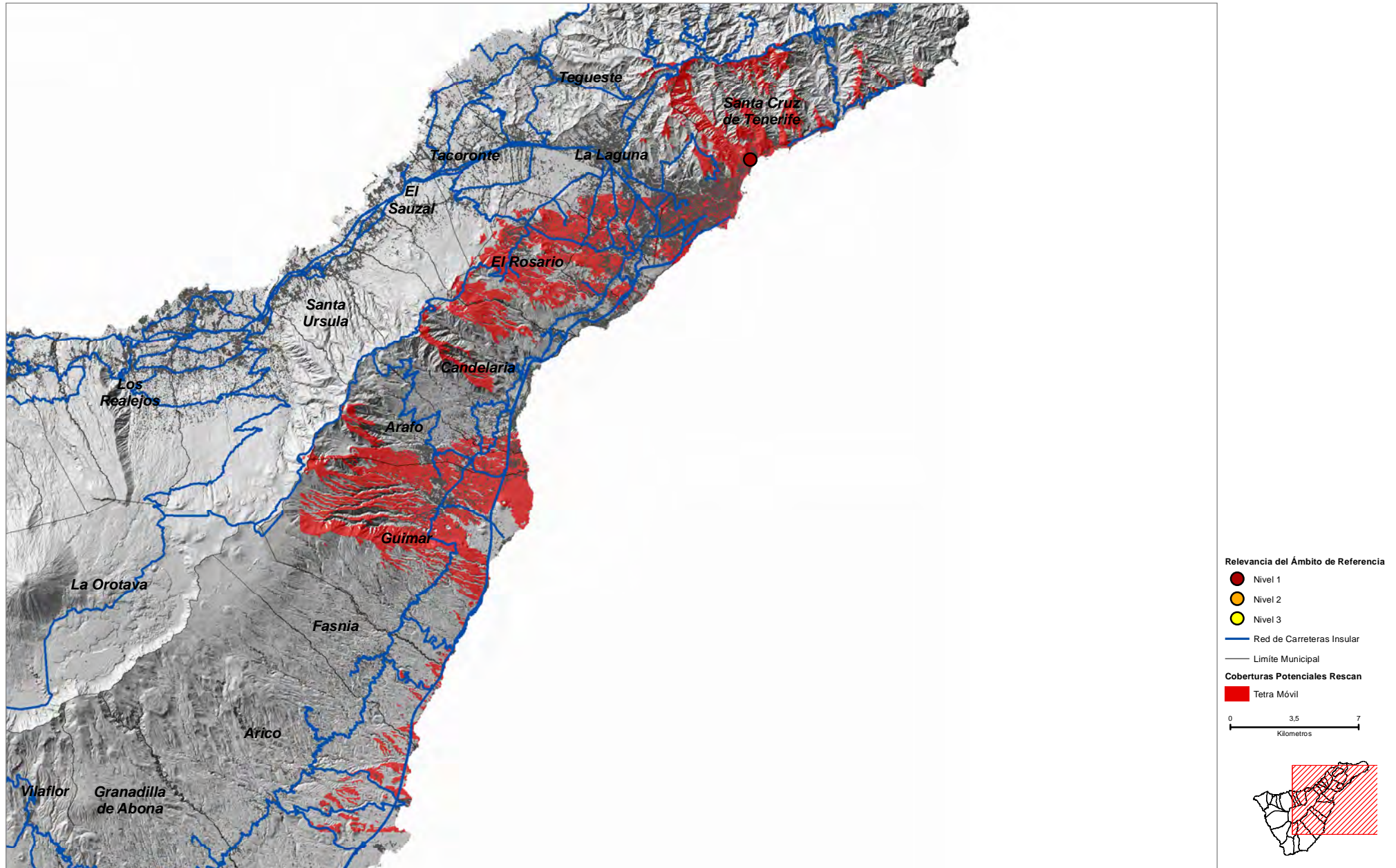




Montaña Alegría ( STA\_14 )

COORDENADAS DE REFERENCIA WGS84-UTM28N: X: 378555 Y: 3151518

Cobertura Territorial del Servicio de Rescan (Tetra Móvil)

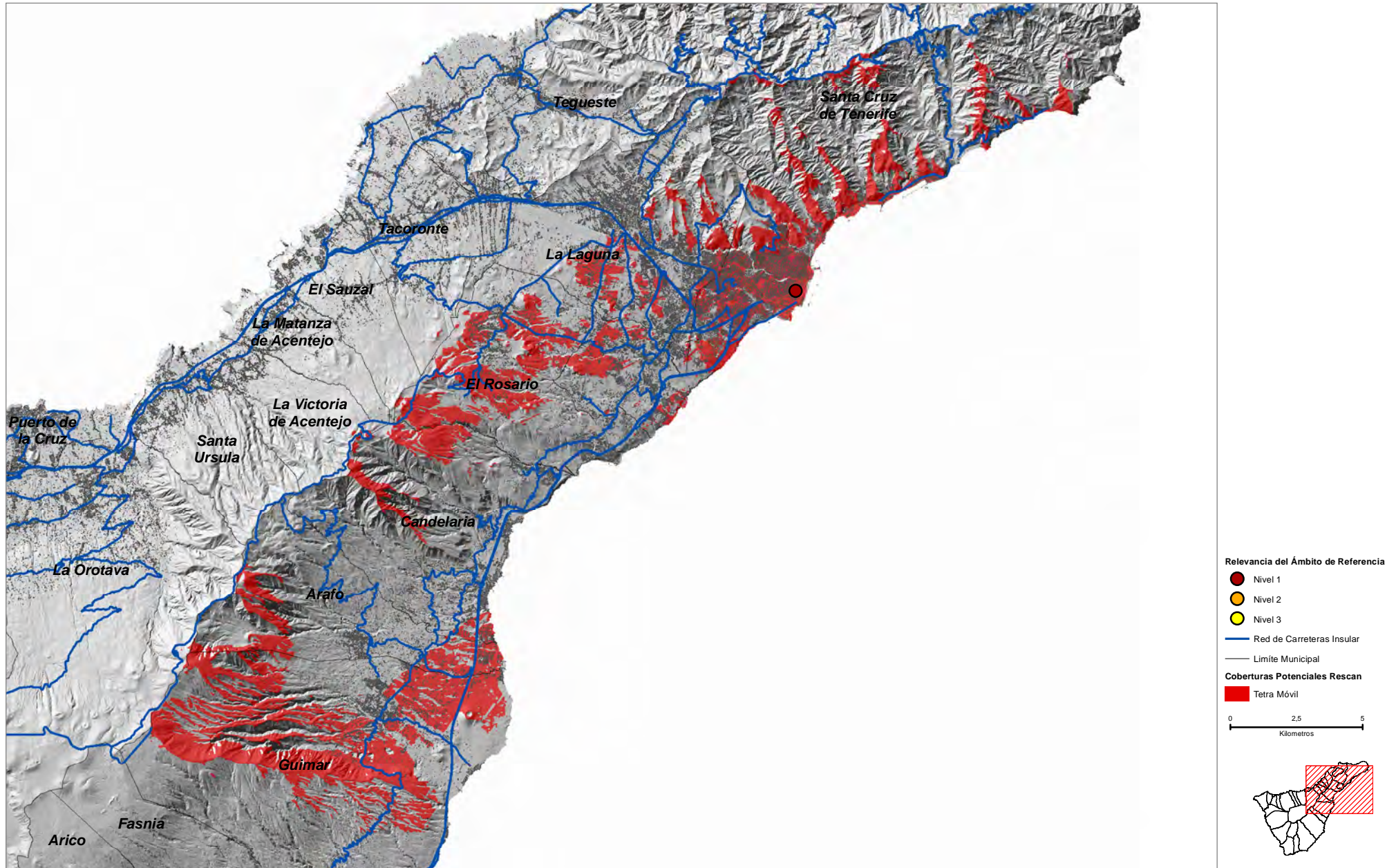




Usos Múltiples II ( STA\_17 )

COORDENADAS DE REFERENCIA WGS84-UTM28N: X: 377437 Y: 3148878

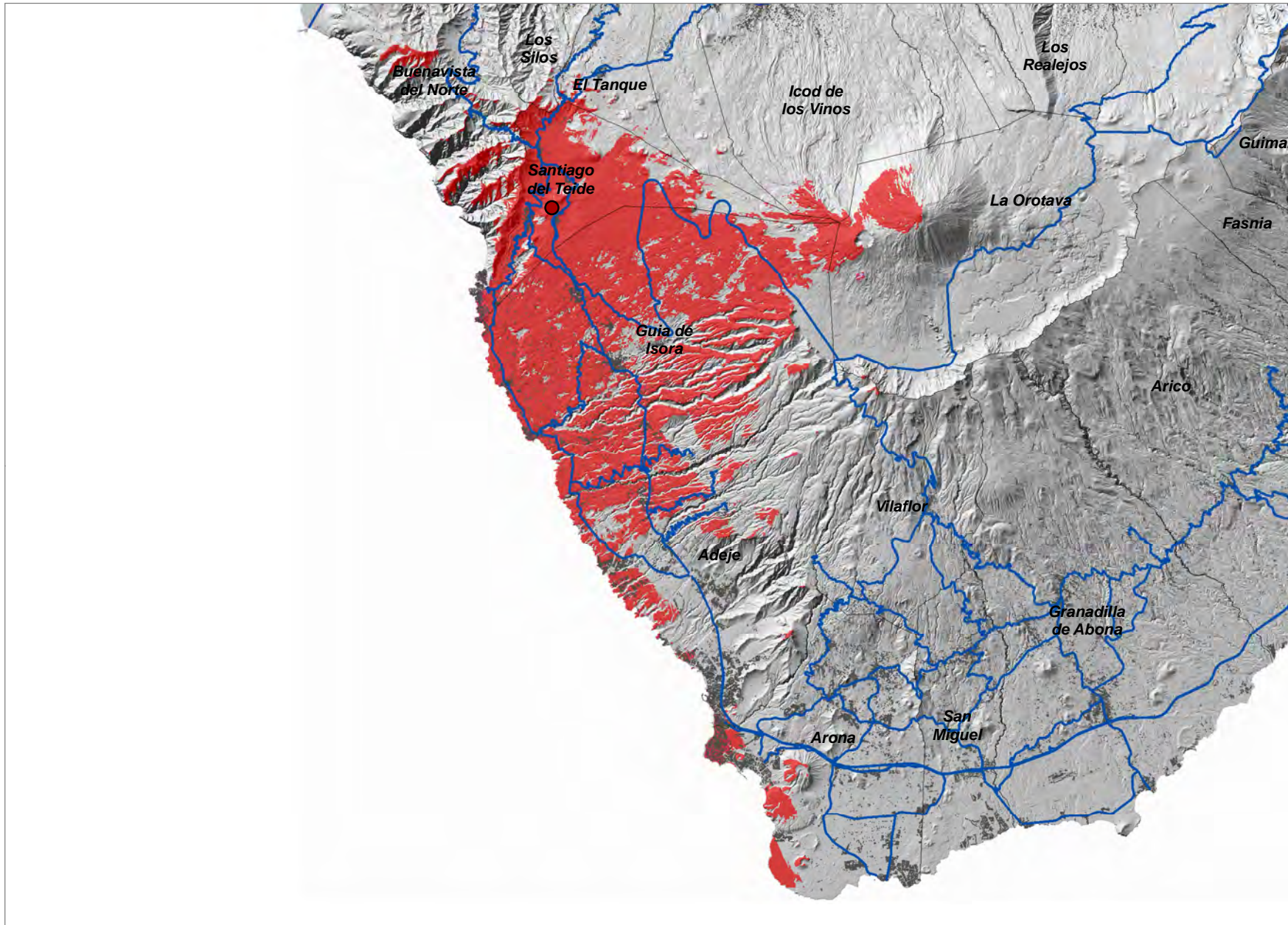
Cobertura Territorial del Servicio de Rescan (Tetra Móvil)





COORDENADAS DE REFERENCIA WGS84-UTM28N: X: 322607 Y: 3128753

Cobertura Territorial del Servicio de Rescan (Tetra Móvil)



**Relevancia del Ámbito de Referencia**

- Nivel 1
- Nivel 2
- Nivel 3

— Red de Carreteras Insular

— Limite Municipal

**Coberturas Potenciales Rescan**

- Tetra Móvil

0 3 6  
Kilómetros

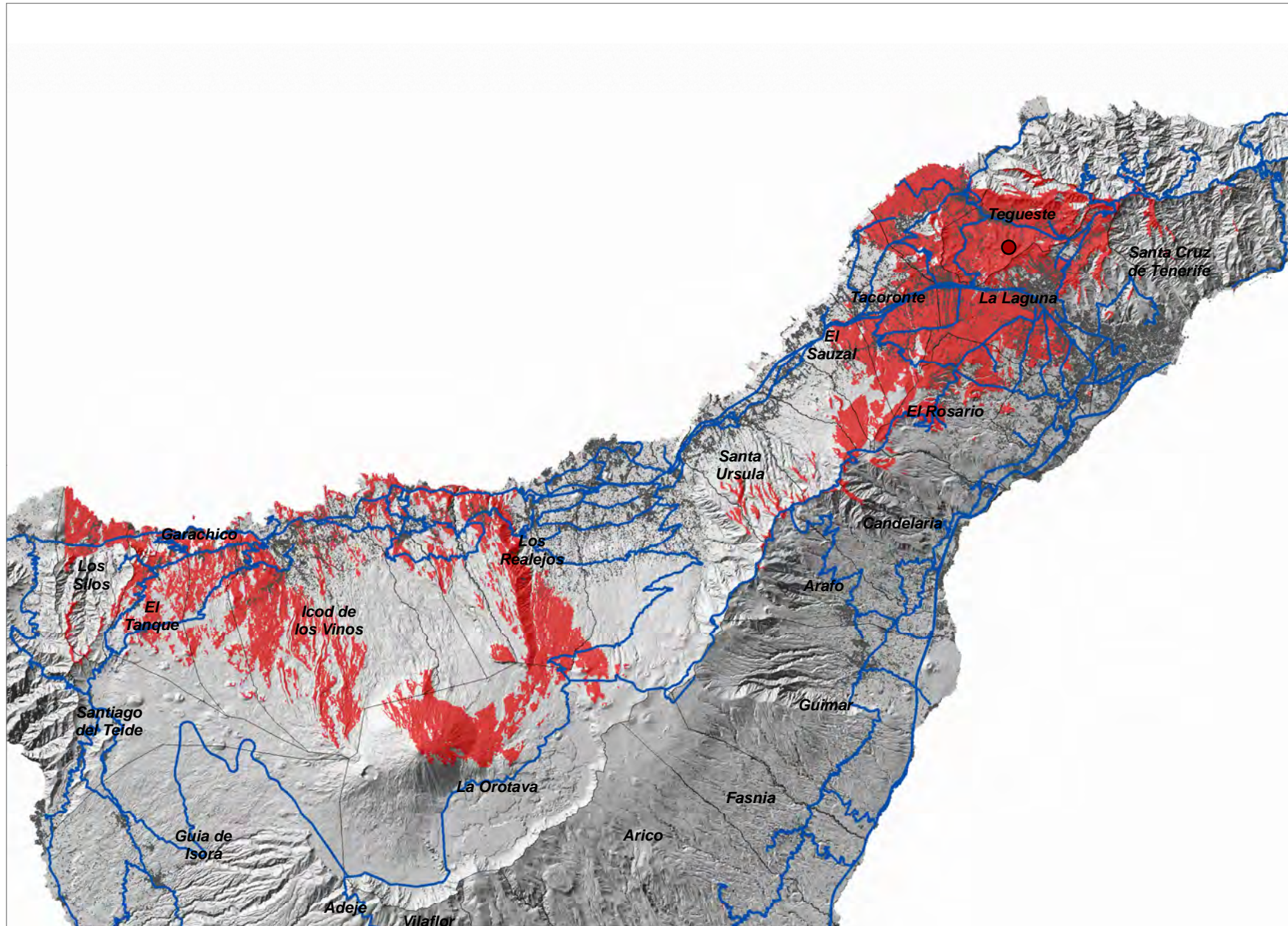




**El Español ( TEG\_02 )**

COORDENADAS DE REFERENCIA WGS84-UTM28N: X: **369155** Y: **3154333**

Cobertura Territorial del Servicio de Rescan (Tetra Móvil)



**Relevancia del Ámbito de Referencia**

- Nivel 1
- Nivel 2
- Nivel 3

**Red de Carreteras Insular**

— Limite Municipal

**Coberturas Potenciales Rescan**

■ Tetra Móvil

0 3,5 7  
Kilometros

