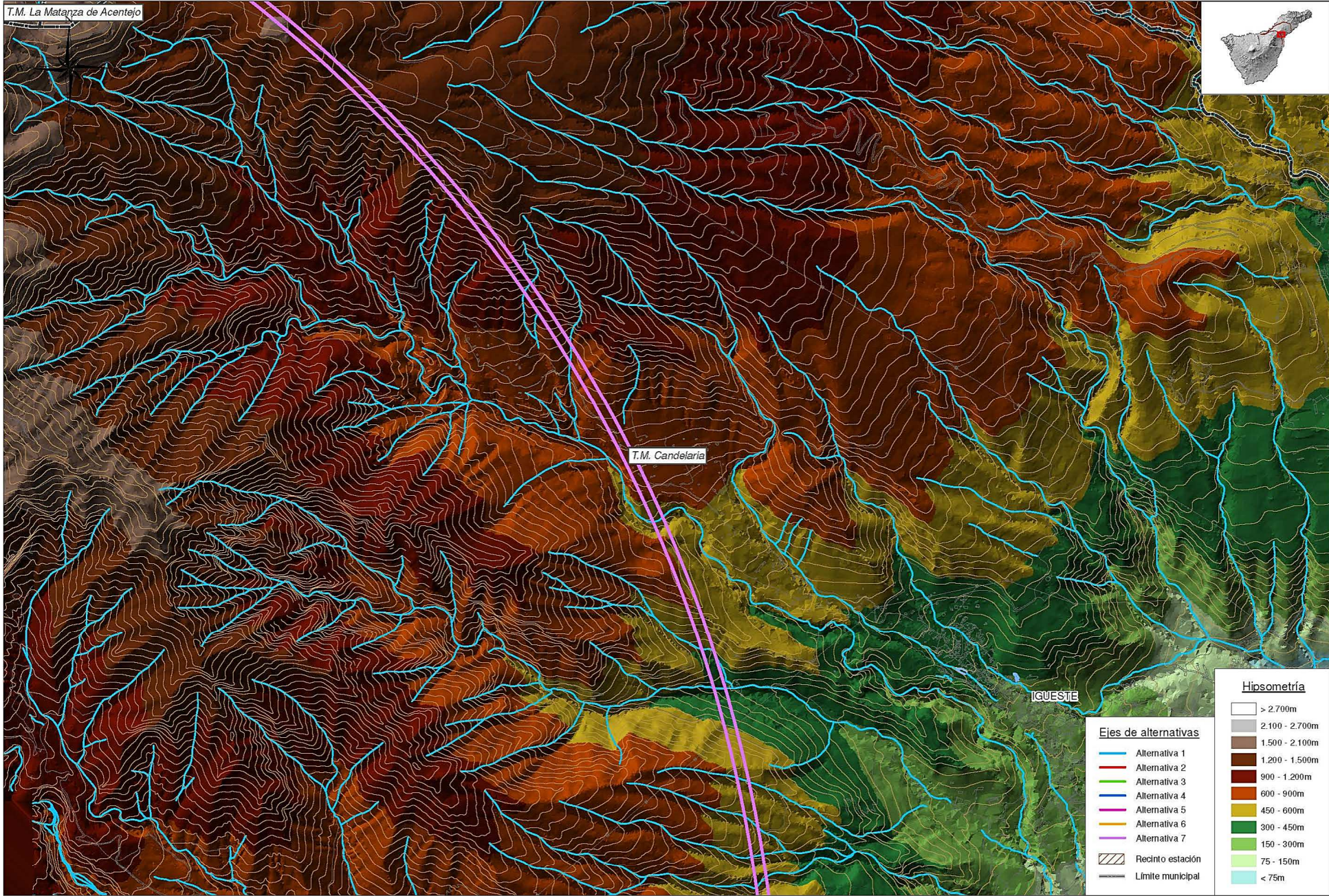


T.M. La Matanza de Acentejo



T.M. Candelaria

IGUESTE

Hipsometría

[White]	> 2.700m
[Light Grey]	2.100 - 2.700m
[Brown]	1.500 - 2.100m
[Dark Brown]	1.200 - 1.500m
[Orange]	900 - 1.200m
[Yellow-Orange]	600 - 900m
[Yellow]	450 - 600m
[Light Green]	300 - 450m
[Green]	150 - 300m
[Light Green]	75 - 150m
[Cyan]	< 75m

Ejes de alternativas

- Alternativa 1
- Alternativa 2
- Alternativa 3
- Alternativa 4
- Alternativa 5
- Alternativa 6
- Alternativa 7
- Recinto estación
- Limite municipal



TITULO: **PLAN TERRITORIAL ESPECIAL DE ORDENACIÓN DE INFRAESTRUCTURAS DEL TREN DEL NORTE. APROBACIÓN INICIAL - MEMORIA INFORMATIVA**

CONSULTOR: **ineco**

ESCALA ORIGINAL A3
1:15.000
0 150 300 Metros
NUMÉRICA | GRÁFICA

FECHA: JULIO 2012

Nº DE PLANO: 1.3
HOJA 10 DE 12

TITULO DE PLANO: **HIPSOGRAFÍA**