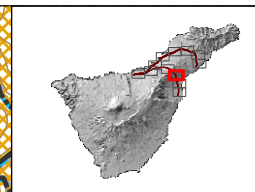
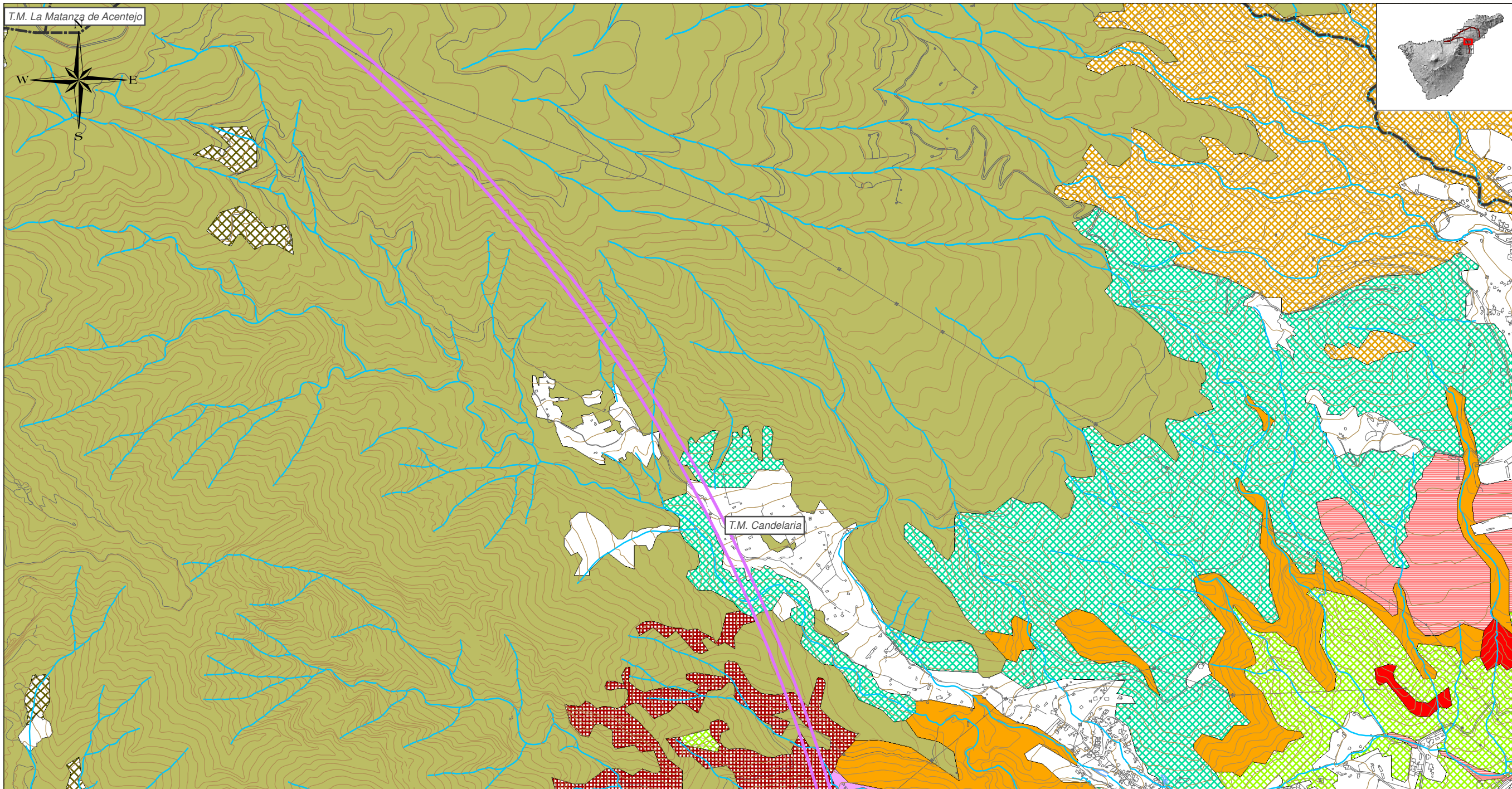


T.M. La Matanza de Acentejo



Ejes de alternativas		Ejes de alternativas		Ejes de alternativas	
	Alternativa 1		Tabaibal dulce (Ceropegia fusca-Euphorbietum balsamiferae)		Monteverde seco (Vaseo mocanerae-Arbutum canariensis)
	Alternativa 2		Tabaibal amargo (Euphorbietum lamarckii s.l.)		Sauzal (Rubi-Salicetum canariensis)
	Alternativa 3		Cardonal (Periploco laevigatae-Euphorbietum canariensis)		Zarzal (Rubi periclymeni-Rubetum)
	Alternativa 4		Tabaibal de tolda (Ceropegia dichotomae-Euphorbietum aphyllae)		Fayal-Brezal (Myrica fayae-Ericetum arboreae)
	Alternativa 5		Tabaibal de tababa mejorera (Euphorbietum atropurpureae)		Retamar y codesar de monte (Telino-Adenocarpion; etc.)
	Alternativa 6		Balera (Plocametum pendulae)		Escobonal y escobonillar (Sideritido solutae-Pinetum canariensis facies de Chamaecytisus profleris; Telinetum spachianae - Pedro Gil)
	Alternativa 7		Bosque termófilo (Junipero canariensis-Oleetum cerasiformis)		Pinar (Sideritido solutae-Pinetum canariensis)
	Recinto estación		Matorral de espinero y granadillo (Rhamno crenulatae-Hypericetum canariensis)		Pinar con codesos (Sideritido solutae-Pinetum canariensis facies de Adenocarpus viscosus)
	Límite municipal		Retamar de retama blanca (Echio aculeati-Retametum rhodorhizoidis)		Retamar de cubre (Spartocytisium supranubili)
			Palmeral canario (Periploco laevigatae-Phoenixetum canariensis)		Matorral de alhehi y rosallo (Erysimo scoparii-Pteroccephaletum lasiospermi)
			Jaral (Cistetum symphyifolio-monspelienis; Micromerio-Globularietum salicinae)		Tarajal (Atriplici thienisii-Tamaricetum canariensis)
			Monteverde húmedo (Lauro novocanariensis-Perseaetum indiciae)		Cerrilal-Panascal (Cencho ciliatis-Hypanthietum sinaicae)
			Fayal, Fayal de altura, Fayal-Brezal potencial (Pericallidto murrayi-Myricetum tayae pericallidotosum cruenti)		Herbazal nitrófilo (Chenopodietaalia muralis)
			Monteverde higrofilo (Diplazio caudati-Ocoteetum foetentis)		Herbazal subnitrofilo seco-subhúmedo y cardales (Echio plantaginei-Galaction tomentosae; Urtico-Silybon mariani)
			Brezal de crestería (Ilici canariensis-Ericetum platycodonia)		Herbazal subnitrofilo árido-semiárido (Resedo lanceolatae-Moricandion)
					Hincjal y altabacal (Bromo-Oryzopsis miliaecae)
					Matorral nitrófilo xérico: vinagral, incensal, magarzal, etc. (Artemisio thusculeae-Rumicion lunariae)
					Matorral nitrófilo desértico: ahulagar, saladar blanco, etc. (Lauaeno arborescens-Schizogynietum sericeae; Euphorbio-Schizogynietum sericeae)
					Tártagos y veneneros (Nicotiano glaucae-Ricinion communis)
					Comunidades de cerrajas y beroles infra-termediterráneas (Soncho-Aeonion; etc.)
					Comunidades de beroles o beas meso-supramediterráneas (Greenovion aureae)
					Cinturón halófilo costero de roca (Frankenio ericifoliae-Astydaniatum lasifoliae; Frankenio-Zygophyllum fontanesii)
					Cañaverales, Juncales, etc. (Comunidad de Arundo donax; Scirpo globiferi-Juncetum acuti)
					Complejos de vegetación y comunidades líqunicas de malpais recientes (Soncho-Aeonion; Chellantion pulchellae; etc.)
					Pterales y turaleras (Plantaciones de Agave sps. y Opuntia sps.)
					Plantaciones de Pinus canariensis
					Plantaciones de Pinus radiata
					Plantaciones de Pinus halepensis
					Plantaciones mixtas de Pinus spp.
					Plantaciones varias



TITULO:
PLAN TERRITORIAL ESPECIAL DE ORDENACIÓN DE INFRAESTRUCTURAS DEL TREN DEL NORTE.
 APROBACIÓN INICIAL - MEMORIA INFORMATIVA

CONSULTOR:
ineco

ESCALA ORIGINAL A3
 1:15.000
 0 150 300 Metros
 NUMÉRICA GRÁFICA

FECHA
 JULIO 2012

Nº DE PLANO
 1.8
 HOJA 10 DE 12

TITULO DE PLANO:
 VEGETACIÓN