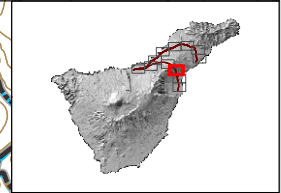
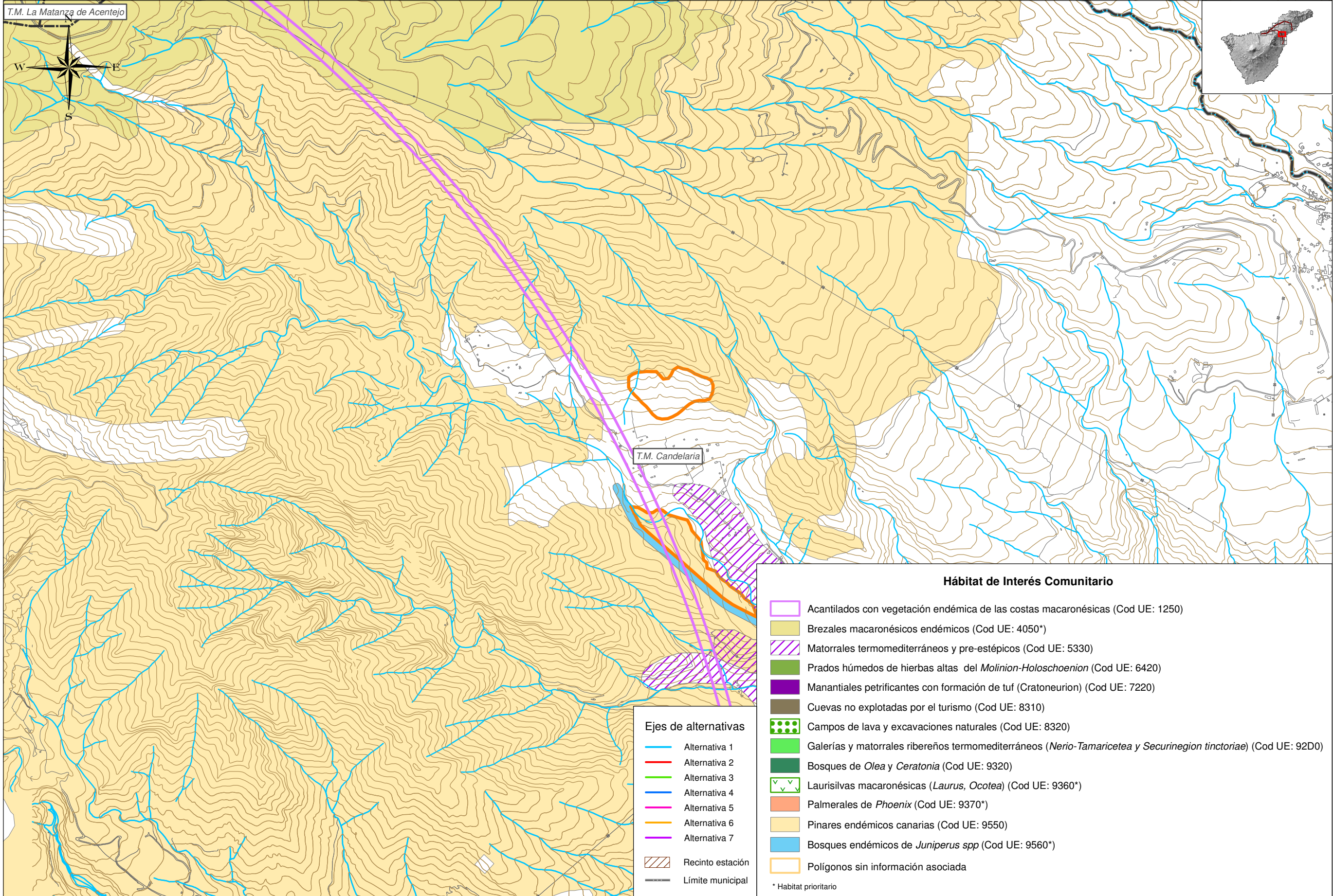
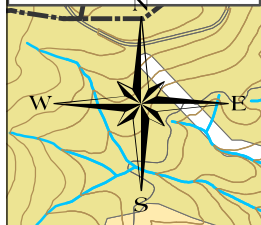


T.M. La Matanza de Acentejo



**Ejes de alternativas**

- Alternativa 1
- Alternativa 2
- Alternativa 3
- Alternativa 4
- Alternativa 5
- Alternativa 6
- Alternativa 7
- Recinto estación
- Límite municipal

**Hábitat de Interés Comunitario**

- Acantilados con vegetación endémica de las costas macaronésicas (Cod UE: 1250)
- Brezales macaronésicos endémicos (Cod UE: 4050\*)
- Matorrales termomediterráneos y pre-estépicos (Cod UE: 5330)
- Prados húmedos de hierbas altas del *Molinion-Holoschoenion* (Cod UE: 6420)
- Manantiales petrificantes con formación de tuf (Cratoneurion) (Cod UE: 7220)
- Cuevas no explotadas por el turismo (Cod UE: 8310)
- Campos de lava y excavaciones naturales (Cod UE: 8320)
- Galerías y matorrales ribereños termomediterráneos (*Nerio-Tamaricetea* y *Securinegion tinctoriae*) (Cod UE: 92D0)
- Bosques de *Olea* y *Ceratonia* (Cod UE: 9320)
- Laurisilvas macaronésicas (*Laurus*, *Ocotea*) (Cod UE: 9360\*)
- Palmerales de *Phoenix* (Cod UE: 9370\*)
- Pinares endémicos canarias (Cod UE: 9550)
- Bosques endémicos de *Juniperus spp* (Cod UE: 9560\*)
- Polígonos sin información asociada

\* Hábitat prioritario



TÍTULO: **PLAN TERRITORIAL ESPECIAL DE ORDENACIÓN DE INFRAESTRUCTURAS DEL TREN DEL NORTE.**  
 APROBACIÓN INICIAL - MEMORIA INFORMATIVA

CONSULTOR: **ineco**

ESCALA ORIGINAL A3  
 1:15.000 METROS  
 NUMÉRICA | GRÁFICA

FECHA  
 JULIO 2012

Nº DE PLANO  
 1.9  
 HOJA 10 DE 12

TÍTULO DE PLANO:  
**HÁBITAT DE INTERÉS COMUNITARIO**