

T.M. La Orotava

SANTA ÚRSULA

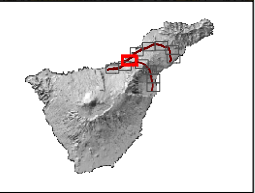
T.M. Santa Úrsula

LA VICTORIA DE ACENTEJO

T.M. La Victoria de Acentejo

T.M. La Matanza de Acentejo

Mar Atlántico



Ejes de alternativas

- Alternativa 1
- Alternativa 2
- Alternativa 3
- Alternativa 4
- Alternativa 5
- Alternativa 6
- Alternativa 7

Capacidad de uso

- ▨ Primario
- ▨ Residencial
- ▨ Otros usos
- ▨ Conservación
- ▨ Recinto estación
- Límite municipal



TITULO: **PLAN TERRITORIAL ESPECIAL DE ORDENACIÓN DE INFRAESTRUCTURAS DEL TREN DEL NORTE.**
 APROBACIÓN INICIAL - MEMORIA INFORMATIVA

CONSULTOR: **ineco**

ESCALA ORIGINAL A3
 1:15.000 0 150 300 Metros
 NUMÉRICA GRÁFICA

FECHA
 JULIO 2012

Nº DE PLANO
 1.17.4
 HOJA 3 DE 12

TITULO DE PLANO:
 CAPACIDAD DE USO