



TÍTULO:

PLAN TERRITORIAL ESPECIAL DE ORDENACIÓN  
DE INFRAESTRUCTURAS DEL TREN DEL NORTE.  
APROBACION INICIAL - MEMORIA DE ORDENACIÓN

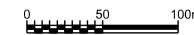
CONSULTOR:



ESCALA ORIGINAL A3

1:5.000

NÚMÉRICA



GRÁFICA

FECHA

JULIO  
2012

Nº DE PLANO

2.6.2.2

HOJA 17 DE 23

TÍTULO DEL PLANO:

ALTERNATIVA 2 (1:5000)  
PLANTA SOBRE ORTOFOTO



**LEYENDA**

	Superficie
	Falso Túnel
	Túnel
	Viaducto

← STA. CRUZ DE TENERIFE

TÚNEL  
Santa Úrsula  
L=2152,05 m.

FALSO TÚNEL  
Rincón  
L=117,13 m.

LOS REALEJOS →

P.I.-29.1  
(Tipo 2)  
Cruce de la  
Calle Pinito



TITULO:  
**PLAN TERRITORIAL ESPECIAL DE ORDENACIÓN DE INFRAESTRUCTURAS DEL TREN DEL NORTE.**  
APROBACION INICIAL - MEMORIA DE ORDENACIÓN

CONSULTOR:  
**ineco**

ESCALA ORIGINAL A3  
1:5.000  
NUMÉRICA

GRÁFICA

FECHA  
JULIO 2012

Nº DE PLANO  
2.6.2.2  
HOJA 18 DE 23

TITULO DEL PLANO:  
**ALTERNATIVA 2 (1:5000)**  
PLANTA SOBRE ORTOFOTO



**LEYENDA**

	Superficie
	Falso Túnel
	Túnel
	Viaducto



TITULO:  
**PLAN TERRITORIAL ESPECIAL DE ORDENACIÓN DE INFRAESTRUCTURAS DEL TREN DEL NORTE.**  
 APROBACION INICIAL - MEMORIA DE ORDENACIÓN

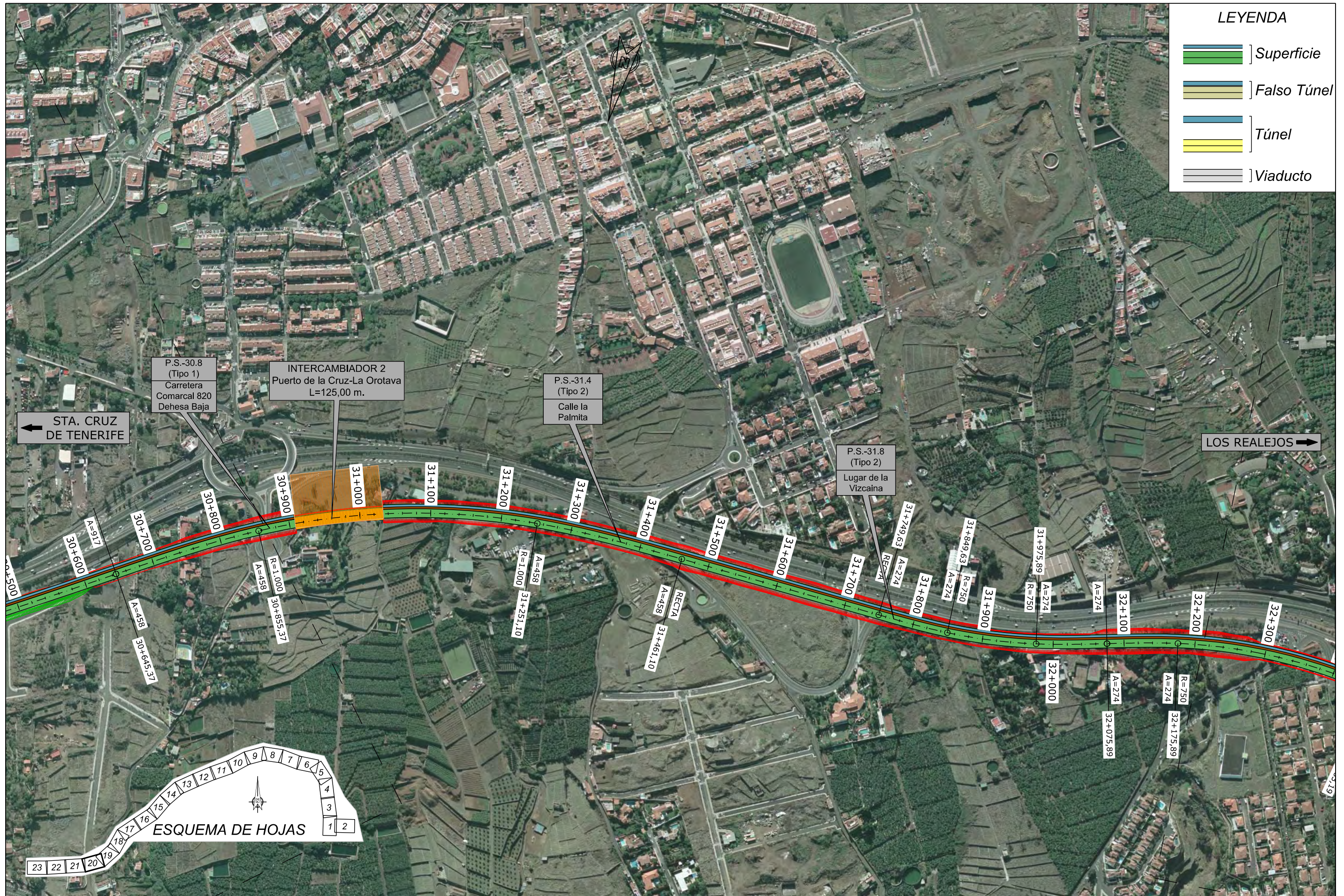
CONSULTOR:  
**ineco**

ESCALA ORIGINAL A3  
 1:5.000  
 NUMÉRICA GRÁFICA

FECHA  
 JULIO 2012

Nº DE PLANO  
 2.6.2.2  
 HOJA 19 DE 23

TITULO DEL PLANO:  
 ALTERNATIVA 2 (1:5000)  
 PLANTA SOBRE ORTOFOTO



**LEYENDA**

	Superficie
	Falso Túnel
	Túnel
	Viaducto

← STA. CRUZ DE TENERIFE

LOS REALEJOS →

P.S.-30.8  
(Tipo 1)  
Carretera  
Comarcal 820  
Dehesa Baja

INTERCAMBIADOR 2  
Puerto de la Cruz-La Orotava  
L=125,00 m.

P.S.-31.4  
(Tipo 2)  
Calle la  
Palmita

P.S.-31.8  
(Tipo 2)  
Lugar de la  
Vizcaina



TITULO:  
**PLAN TERRITORIAL ESPECIAL DE ORDENACIÓN DE INFRAESTRUCTURAS DEL TREN DEL NORTE.**  
APROBACION INICIAL - MEMORIA DE ORDENACIÓN

CONSULTOR:  
**ineco**

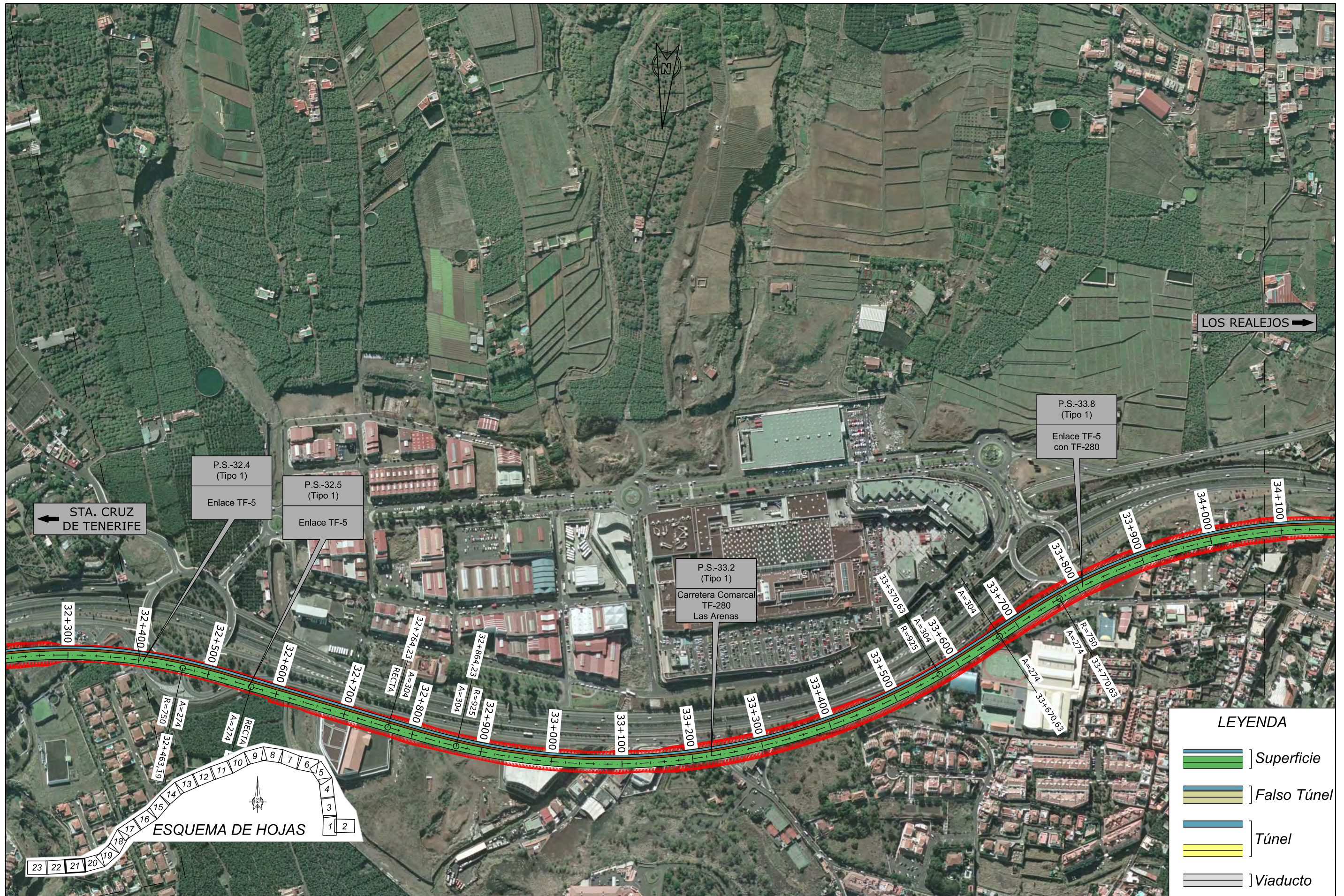
ESCALA ORIGINAL A3  
1:5.000  
NUMÉRICA

0 50 100m  
GRÁFICA

FECHA  
JULIO 2012

Nº DE PLANO  
2.6.2.2  
HOJA 20 DE 23

TITULO DEL PLANO:  
**ALTERNATIVA 2 (1:5000)**  
PLANTA SOBRE ORTOFOTO



LOS REALEJOS →

← STA. CRUZ DE TENERIFE

P.S.-32.4  
(Tipo 1)  
Enlace TF-5

P.S.-32.5  
(Tipo 1)  
Enlace TF-5

P.S.-33.2  
(Tipo 1)  
Carretera Comarcal  
TF-280  
Las Arenas

P.S.-33.8  
(Tipo 1)  
Enlace TF-5  
con TF-280

32+300

32+400

32+500

32+600

32+700

32+800

32+900

33+000

33+100

33+200

33+300

33+400

33+500

33+600

33+700

33+800

33+900

34+000

34+100



**LEYENDA**

	Superficie
	Falso Túnel
	Túnel
	Viaducto



TITULO:  
**PLAN TERRITORIAL ESPECIAL DE ORDENACIÓN DE INFRAESTRUCTURAS DEL TREN DEL NORTE.**  
APROBACION INICIAL - MEMORIA DE ORDENACIÓN

CONSULTOR:  
**ineco**

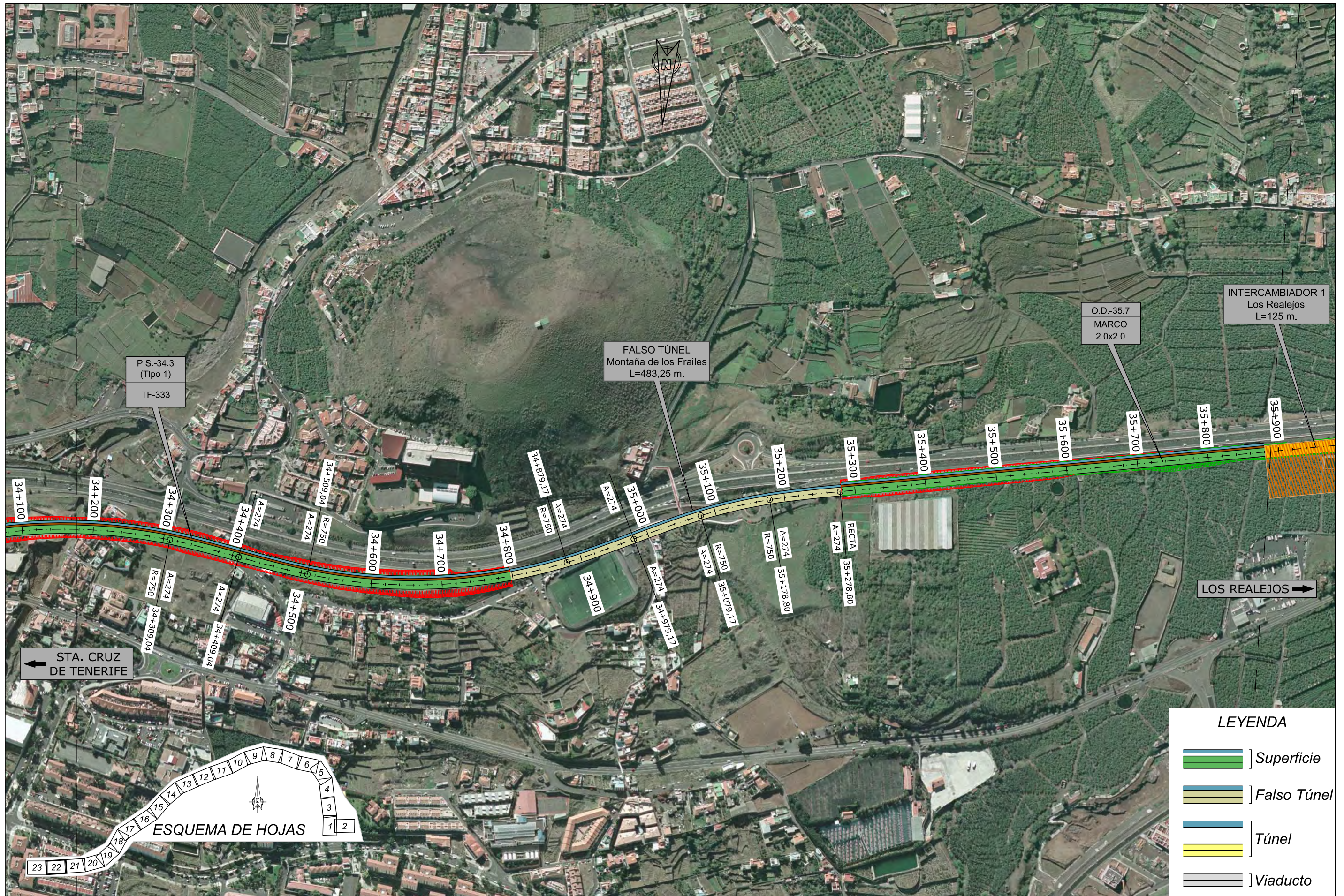
ESCALA ORIGINAL A3  
1:5.000  
NUMÉRICA

0 50 100m  
GRÁFICA

FECHA  
JULIO 2012

Nº DE PLANO  
2.6.2.2  
HOJA 21 DE 23

TITULO DEL PLANO:  
ALTERNATIVA 2 (1:5000)  
PLANTA SOBRE ORTOFOTO



← STA. CRUZ DE TENERIFE

LOS REALEJOS →

P.S.-34.3  
(Tipo 1)  
TF-333

FALSO TÚNEL  
Montaña de los Frailes  
L=483,25 m.

O.D.-35.7  
MARCO  
2.0x2.0

INTERCAMBIADOR 1  
Los Realejos  
L=125 m.



**LEYENDA**

	Superficie
	Falso Túnel
	Túnel
	Viaducto



TITULO:  
**PLAN TERRITORIAL ESPECIAL DE ORDENACIÓN DE INFRAESTRUCTURAS DEL TREN DEL NORTE.**  
APROBACION INICIAL - MEMORIA DE ORDENACIÓN

CONSULTOR:  
**ineco**

ESCALA ORIGINAL A3  
1:5.000  
NUMÉRICA

0 50 100m  
GRÁFICA

FECHA  
JULIO 2012

Nº DE PLANO  
2.6.2.2  
HOJA 22 DE 23

TITULO DEL PLANO:  
ALTERNATIVA 2 (1:5000)  
PLANTA SOBRE ORTOFOTO



INTERCAMBIADOR 1  
Los Realejos  
L=125 m.

LOS REALEJOS →

← STA. CRUZ DE TENERIFE

**LEYENDA**

	Superficie
	Falso Túnel
	Túnel
	Viaducto



TITULO:  
**PLAN TERRITORIAL ESPECIAL DE ORDENACIÓN DE INFRAESTRUCTURAS DEL TREN DEL NORTE.**  
APROBACION INICIAL - MEMORIA DE ORDENACIÓN

CONSULTOR:  
**ineco**

ESCALA ORIGINAL A3  
1:5.000  
NUMÉRICA

0 50 100m  
GRÁFICA

FECHA  
JULIO 2012

Nº DE PLANO  
2.6.2.2  
HOJA 23 DE 23

TITULO DEL PLANO:  
ALTERNATIVA 2 (1:5000)  
PLANTA SOBRE ORTOFOTO