

CLASIFICACIÓN DEL SUELO

SUELO URBANO

- Urbano consolidado
- Urbano no consolidado
- Urbano de interés cultural
- Urbano de rehabilitación y reforma urbana

SUELO URBANIZABLE

- Sectorizado ordenado
- Sectorizado no ordenado
- No sectorizado diferido

SISTEMAS GENERALES

- Sistemas generales

ÁREAS EN SUSPENSIÓN

- Área de suspensión de acuerdo COTMAC

SUELO RÚSTICO

- Asentamiento agrícola
- Asentamiento rural
- Protección de entornos
- Protección agraria
- Protección costera
- Protección cultural
- Protección hidrológica
- Protección de infraestructuras
- Protección natural
- Protección paisajística
- Protección territorial

DESLINDES DE PROTECCIÓN

- Deslinde Marítimo Terrestre
- Deslinde de protección de costas

EJES DE ALTERNATIVAS

- Alternativa 1
- Alternativa 2
- Alternativa 3
- Alternativa 4
- Tramo común
- Límite municipal
- Límite comarcal



TÍTULO:
PLAN TERRITORIAL ESPECIAL DE ORDENACIÓN DE INFRAESTRUCTURAS DE LA AMPLIACIÓN DEL TREN DEL SUR A FONSAÍA.



AUTOR DEL ESTUDIO:

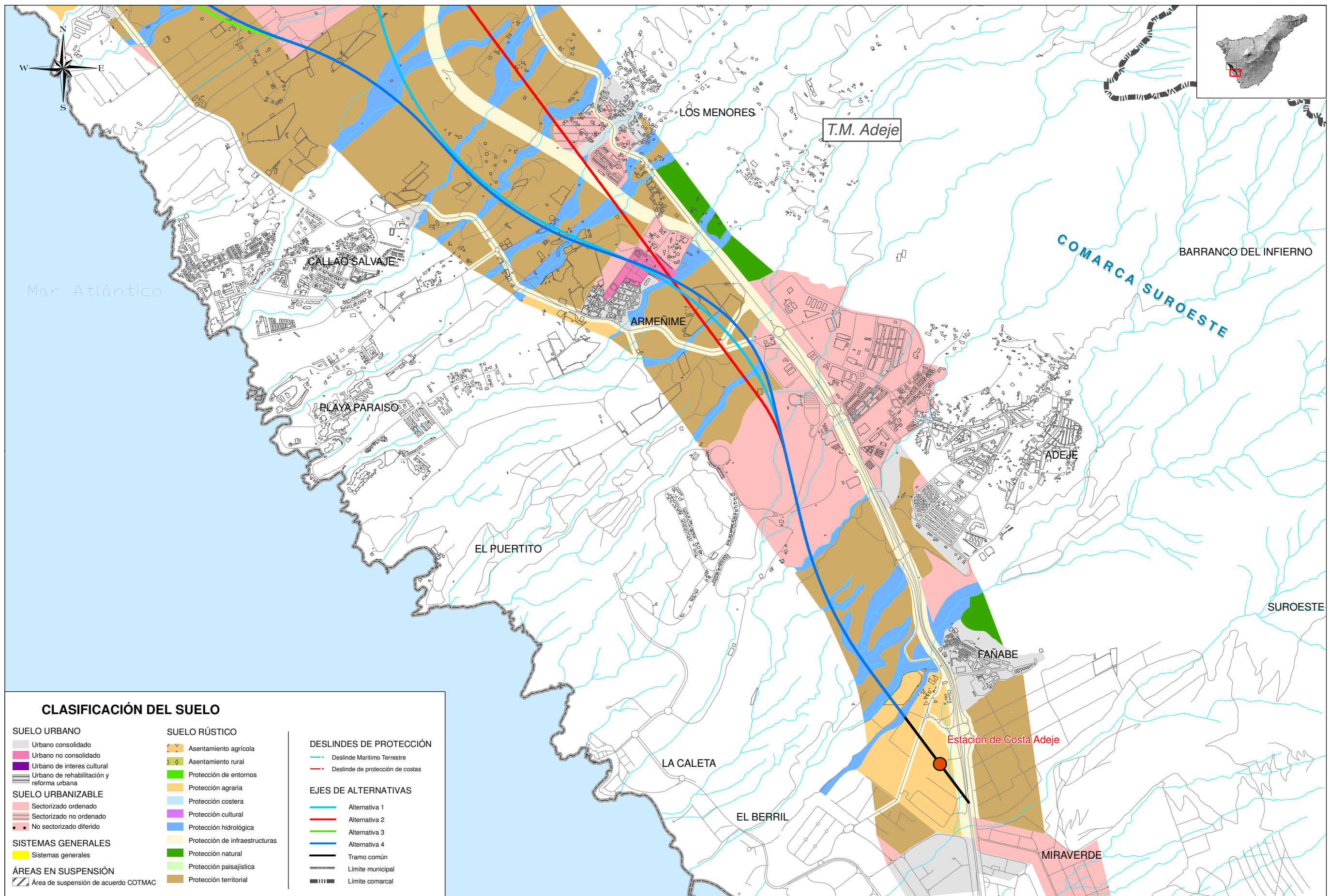
 PABLO RAMOS TRUJILLO

ESCALA ORIGINAL A3
 1:25.000
 0 150 300 Metros
 NUMÉRICA GRÁFICA

FECHA
 JULIO 2010

Nº DE PLANO
 1.7
 HOJA 1 DE 2

TÍTULO DE PLANO:
 PLANEAMIENTO URBANÍSTICO



CLASIFICACIÓN DEL SUELO

SUELO URBANO

- Urbano consolidado
- Urbano no consolidado
- Urbano de interés cultural
- Urbano de rehabilitación y reforma urbana

SUELO URBANIZABLE

- Sectorizado ordenado
- Sectorizado no ordenado
- No sectorizado diferido

SISTEMAS GENERALES

- Sistemas generales

ÁREAS EN SUSPENSIÓN

- Área de suspensión de acuerdo COTMAC

SUELO RÚSTICO

- Asentamiento agrícola
- Asentamiento rural
- Protección de entornos
- Protección agraria
- Protección costera
- Protección cultural
- Protección hidrológica
- Protección de infraestructuras
- Protección natural
- Protección paisajística
- Protección territorial

DESLINDES DE PROTECCIÓN

- Deslinde Marítimo Terrestre
- Deslinde de protección de costas

EJES DE ALTERNATIVAS

- Alternativa 1
- Alternativa 2
- Alternativa 3
- Alternativa 4
- Tramo común
- Límite municipal
- Límite comarcal



TÍTULO: **PLAN TERRITORIAL ESPECIAL DE ORDENACIÓN DE INFRAESTRUCTURAS DE LA AMPLIACIÓN DEL TREN DEL SUR A FONSAJÁ.**



AUTOR DEL ESTUDIO: **PABLO RAMOS TRUJILLO**

ESCALA ORIGINAL A3: **1:25.000**
 0 150 300 Metros

FECHA: **JULIO 2010**

Nº DE PLANO: **1.7**
 HOJA 2 DE 2

TÍTULO DE PLANO: **PLANEAMIENTO URBANÍSTICO**