

RELACIONES

- Zonas en la que el Ferrocarril potencia el destino del ARH
- Zonas en la que no existe incompatibilidad entre el destino del ARH y el Ferrocarril
- Zonas en la que el destino del ARH reclama especial atención en la implantación del Ferrocarril

ÁREAS DE INFLUENCIA DIRECTA

- 300 m.
- 600 m.
- 900 m.

- Estación en superficie
- Estación soterrada
- Límite municipal
- Límite comarcal

ÁREAS DE REGULACIÓN HOMOGÉNEA

- Protección ambiental 1
- Protección ambiental 2
- Protección ambiental 3
- Protección económica 1
- Protección económica 2
- Protección económica 3
- Protección Territorial
- Áreas de interés estratégico
- Áreas urbanas
- Áreas de expansión urbana



TÍTULO:
PLAN TERRITORIAL ESPECIAL DE ORDENACIÓN DE INFRAESTRUCTURAS DE LA AMPLIACIÓN DEL TREN DEL SUR A FONSAJÍA.



AUTOR DEL ESTUDIO:

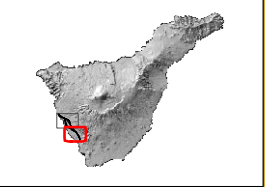
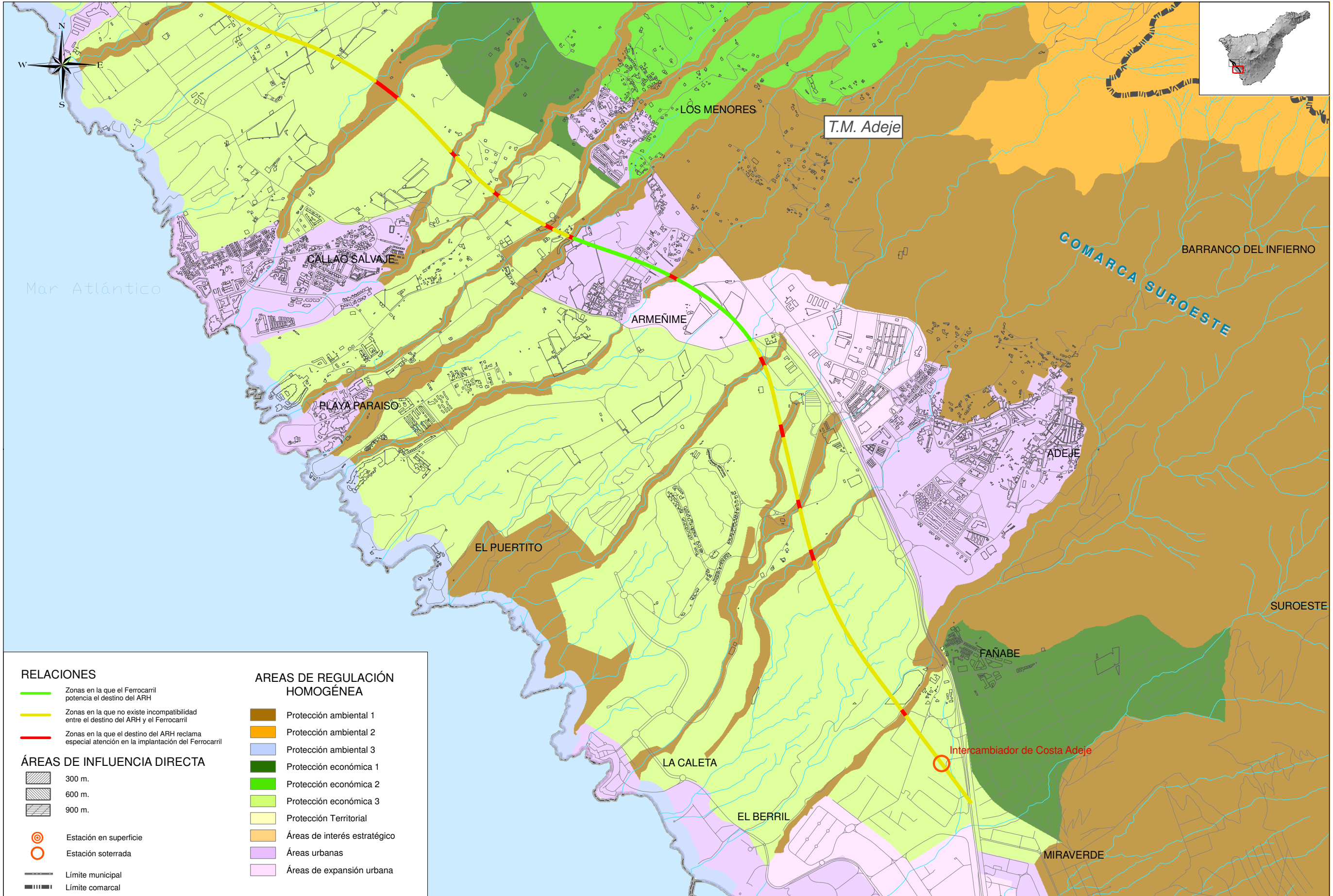
PABLO RAMOS TRUJILLO

ESCALA ORIGINAL A3
1:25.000
0 150 300 Metros
NUMÉRICA GRÁFICA

FECHA
JULIO 2010

Nº DE PLANO
2.4
HOJA 1 DE 2

TÍTULO DE PLANO:
RELACIÓN DE LA INFRAESTRUCTURA CON EL MODELO DE ORDENACIÓN TERRITORIAL INSULAR



RELACIONES

- Zonas en la que el Ferrocarril potencia el destino del ARH
- Zonas en la que no existe incompatibilidad entre el destino del ARH y el Ferrocarril
- Zonas en la que el destino del ARH reclama especial atención en la implantación del Ferrocarril

ÁREAS DE INFLUENCIA DIRECTA

- 300 m.
- 600 m.
- 900 m.
- Estación en superficie
- Estación soterrada
- Límite municipal
- Límite comarcal

ÁREAS DE REGULACIÓN HOMOGÉNEA

- Protección ambiental 1
- Protección ambiental 2
- Protección ambiental 3
- Protección económica 1
- Protección económica 2
- Protección económica 3
- Protección Territorial
- Áreas de interés estratégico
- Áreas urbanas
- Áreas de expansión urbana



TÍTULO:
PLAN TERRITORIAL ESPECIAL DE ORDENACIÓN DE INFRAESTRUCTURAS DE LA AMPLIACIÓN DEL TREN DEL SUR A FONSAJÍA.



AUTOR DEL ESTUDIO:

 PABLO RAMOS TRUJILLO

ESCALA ORIGINAL A3
 1:25.000
 0 150 300 Metros
 NUMÉRICA GRÁFICA

FECHA
 JULIO 2010

Nº DE PLANO
 2.4
 HOJA 2 DE 2

TÍTULO DE PLANO:
 RELACIÓN DE LA INFRAESTRUCTURA CON EL MODELO DE ORDENACIÓN TERRITORIAL INSULAR