

VITIVINÍCOLA NORTE

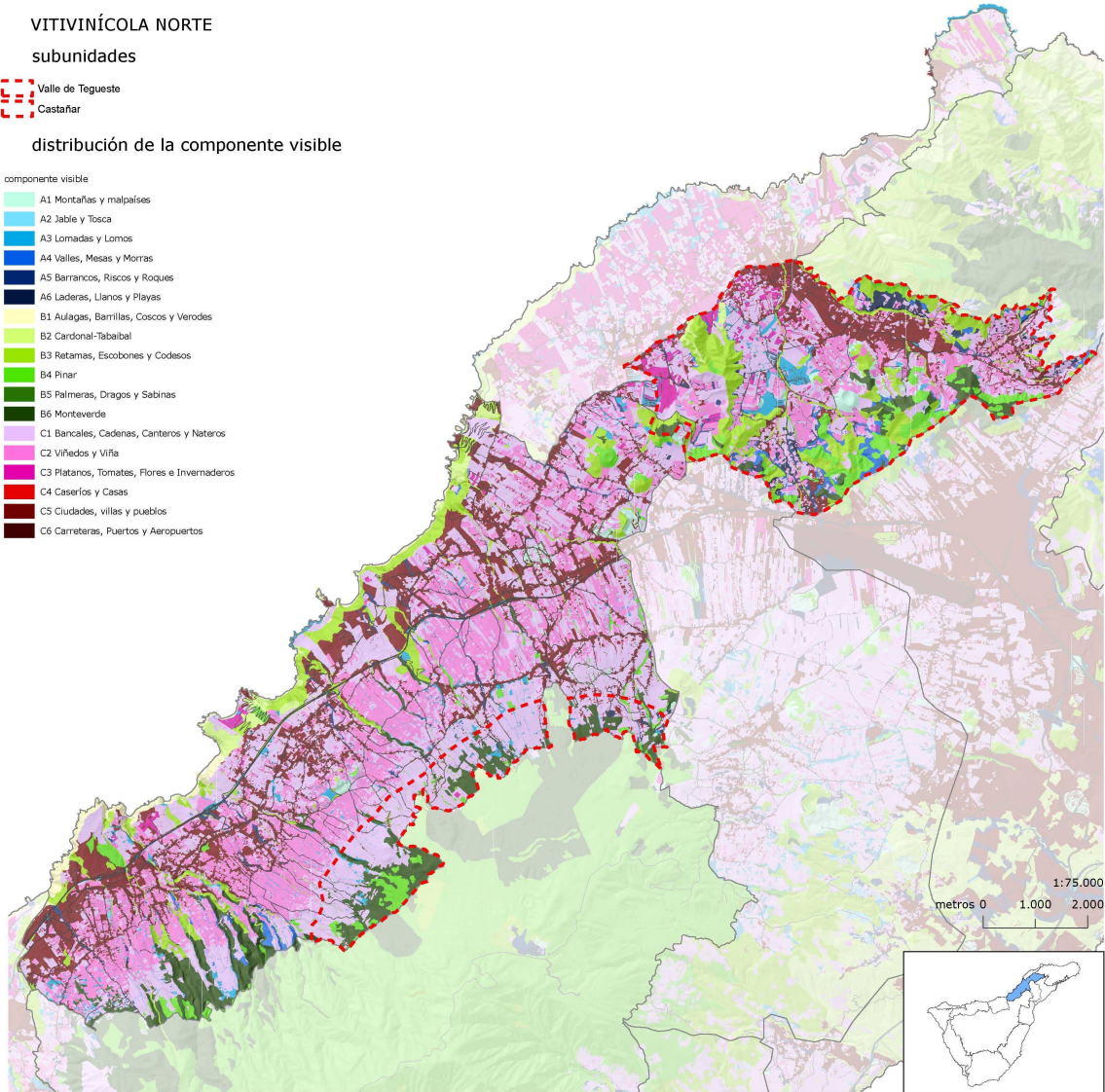
subunidades

- Valle de Tegueste
- Castañar

distribución de la componente visible

componente visible

- A1 Montañas y malpaisés
- A2 Jable y Tosca
- A3 Lomadas y Lomos
- A4 Valles, Mesas y Morras
- A5 Barrancos, Riscos y Roques
- A6 Laderas, Llanos y Playas
- B1 Aulagas, Barmillas, Coscos y Verodes
- B2 Cardonal-Tabaibal
- B3 Retamas, Escobones y Codesos
- B4 Pinar
- B5 Palmeras, Dragos y Sabinas
- B6 Monteverde
- C1 Bancales, Cadenas, Canteros y Nateros
- C2 Viñedos y Viña
- C3 Platanos, Tomates, Flores e Invernaderos
- C4 Caseríos y Casas
- C5 Ciudades, villas y pueblos
- C6 Carreteras, Puertos y Aeropuertos



Se trata de una unidad en la que predomina la componente cultural debido en gran parte a las transformaciones vinculadas con el paisaje agrario.

El **biótico** se reduce las formaciones de cardonal-tabaibal de la costa y a pequeños enclaves de monteverde y pinar en cotas más altas.

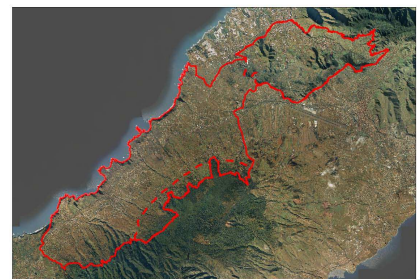
El **abiótico** tiene una presencia anecdótica, ya que se limita a algunos barrancos y a formaciones aisladas como valles, mesas y morras.

El **cultural** muestra un claro predominio del elemento C2. Viñedos y viña que justifica de forma sobrada la denominación que recibe esta unidad.

El **biótico** puede recuperarse de forma sensible en las zonas de mayor altitud, donde se registra un abandono de la actividad agrícola, fomentando las formaciones vegetales autóctonas.

El **abiótico** debería reforzar su presencia, mediante acciones encaminadas a su conservación y revalorización especialmente en el entorno de los barrancos, potenciando su papel como corredor ecológico y visual.

El **cultural** puede diversificarse, introduciendo cambios en los cultivos. Además, debería apostarse por la centralidad, limitando el desarrollo de los asentamientos lineales apoyados en las vías de comunicación.

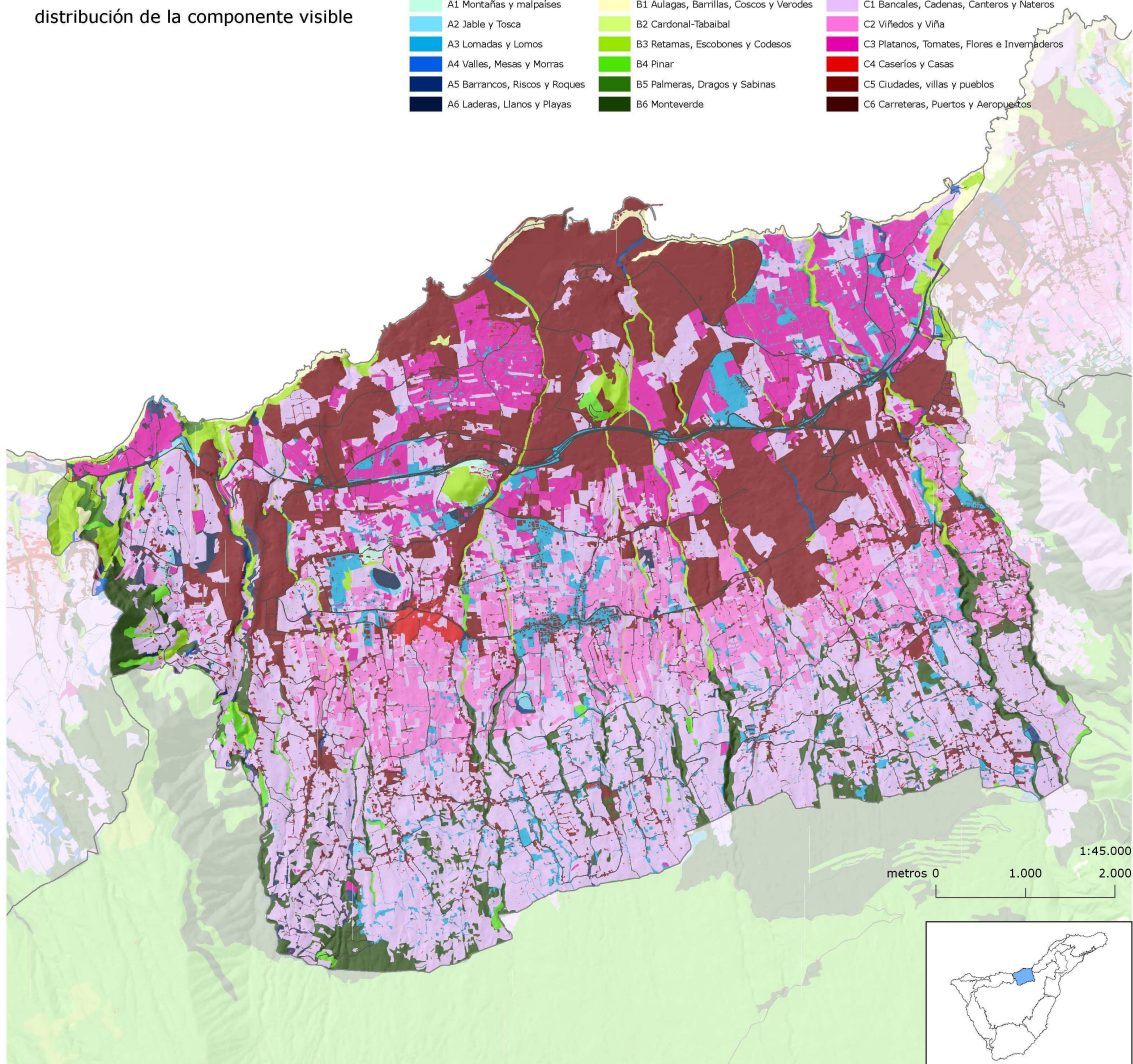


VALLE DE LA OROTAVA

distribución de la componente visible

componente visible

A1 Montañas y malpaisés	B1 Aulagas, Barrillas, Coscos y Verodes	C1 Bancales, Cadenas, Canteros y Nateros
A2 Jable y Tosca	B2 Cardonal-Tabaibal	C2 Viñedos y Viña
A3 Lomadas y Lomos	B3 Retamas, Escobones y Codesos	C3 Platanos, Tomates, Flores e Invernaderos
A4 Valles, Mesas y Morras	B4 Pinar	C4 Caseríos y Casas
A5 Barrancos, Riscos y Roques	B5 Palmeras, Dragos y Sabinas	C5 Ciudades, villas y pueblos
A6 Laderas, Llanos y Playas	B6 Monteverde	C6 Carreteras, Puertos y Aeropuertos



La variedad del Valle de la Orotava fue rasgo alabado por los viajeros; hoy contemplamos un paisaje dominado por el cultural.

El **biótico** es un conjunto relicto en las montañas, laderas y algunos barrancos. Falta toda la diversidad y presencia que debiera esperarse por la variación en la altitud.

El **abiótico** constituye formaciones aisladas, pero de presencia relativamente importante, que coinciden con malpaisés, toscas y montañas. Las últimas constituyen hitos emblemáticos alterados.

El **cultural**, diverso, en manchas continuas, de escasa complejidad interior. Los corredores pueden reforzar la diferenciación interna.

La recuperación de la superficie y diversidad del **biótico** tiene oportunidad en la red de barrancos y los espacios internos al paisaje urbano.

El **abiótico** puede ser protegido y valorizado mediante su integración en los distintos proyectos, y la recuperación del material oculto bajo la superficie urbana, en edificios y calzadas.

El **cultural** puede diversificarse con cambios en los cultivos, y la superficie urbana puede contenerse con el aumento de la densidad y la reorganización de la centralidad.

Cabe la naturalización urbana y recuperación de superficies de agua.

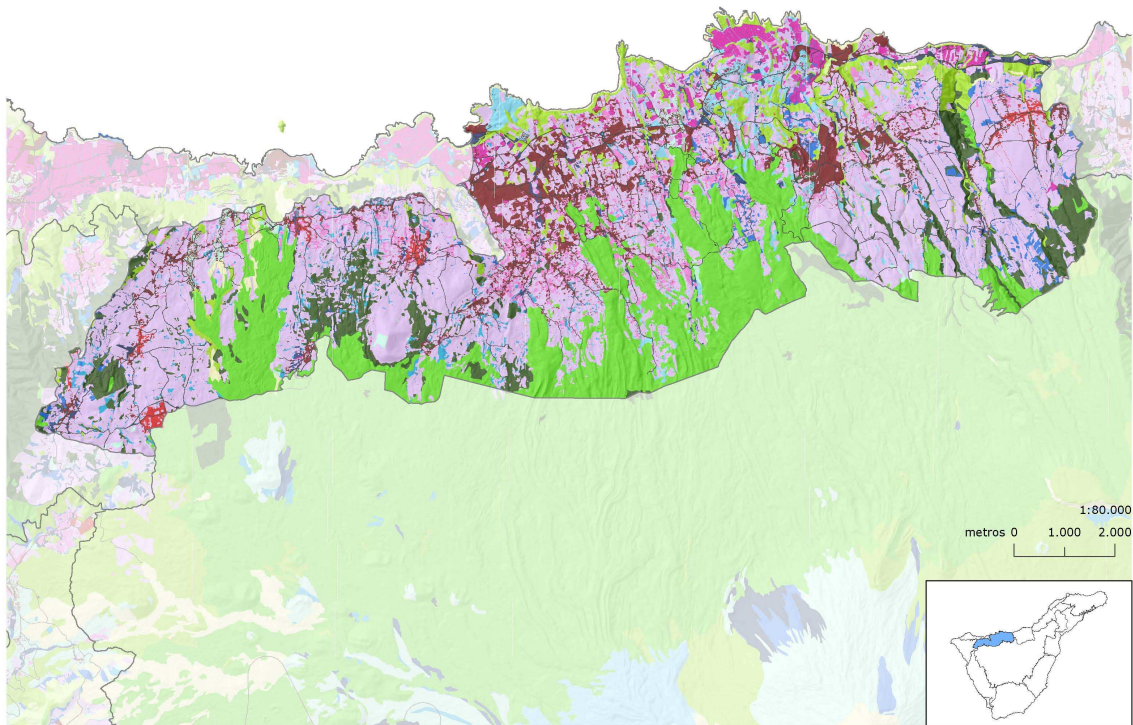


ICOD

distribución de la componente visible

componente visible

A1 Montañas y malpaisés	B1 Aulagas, Berrillas, Coscos y Verodes	C1 Bancales, Cadenas, Canteros y Nateros
A2 Jabale y Tosca	B2 Cardonal-Tabaibal	C2 Viñedos y Viña
A3 Lomadas y Lomos	B3 Retamas, Escobones y Codesos	C3 Platanos, Tomates, Flores e Invernaderos
A4 Valles, Masas y Morras	B4 Pinar	C4 Caseríos y Casas
A5 Barrancos, Riscos y Roques	B5 Palmeras, Dragos y Sebinas	C5 Ciudades, villas y pueblos
A6 Laderas, Uanos y Playas	B6 Monteverde	C6 Carreteras, Puertos y Aeropuertos



La variedad de categorías del visible es constituyente del carácter de la unidad.

El biótico queda relegado a laderas altas y barrancos. Aunque la fragmentación del terreno habilita numerosos refugios para la vegetación autóctona local, cuya diversidad se mantiene aún cuando falte continuidad suficiente.

El **abiótico** es visible en formaciones escasas y de reducido tamaño, localizadas en la costa y algunos lomos: por lo general, malpaisés poco elaborados.

El **cultural** tiene una presencia superficial importante, y se desarrolla en manchas discontinuas, sobre lomos en la parte alta del cantil.

El **biótico** debe constituir manchas más continuas que sigan los cursos de los barrancos y otros elementos de los corredores locales.

El **abiótico** puede ser protegido y valorizado mediante su integración sin alteraciones sustanciales en los distintos proyectos.

El **cultural**, y en particular la edificación, puede ser contenida en su ocupación limitando la accesibilidad a través de la densa red de caminos. Admite la diversificación interna, y la expansión de la superficie de agua.

La posibilidad de contención y almacenamiento del agua de escorrentía es facilitada por la fuerte jerarquía y encajamiento de los barrancos.

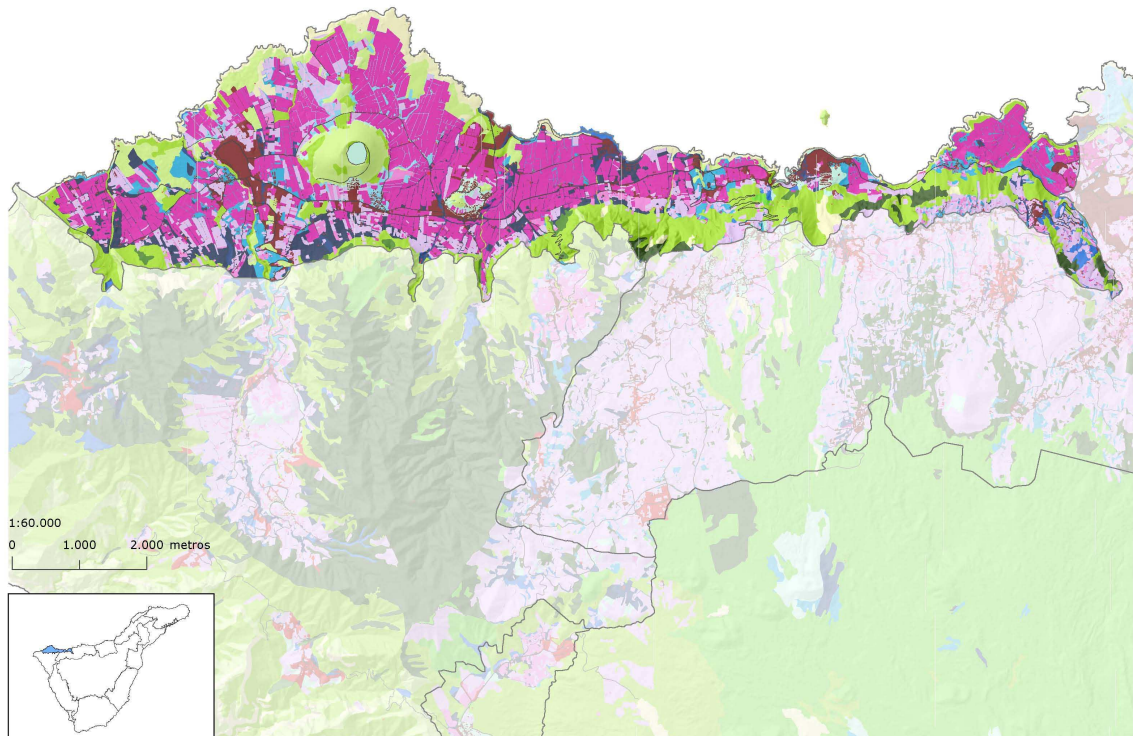


ISLA BAJA

distribución de la componente visible

componente visible

A1 Montañas y malpaisés	B1 Aulagas, Barrillas, Coscos y Verodes	C1 Bancales, Cadenas, Canteros y Nateros
A2 Jabale y Tosca	B2 Cardonal-Tabaibal	C2 Viñedos y Viña
A3 Lomadas y Lomos	B3 Retamas, Escobones y Codasos	C3 Platanos, Tomates, Flores e Invernaderos
A4 Valles, Mesas y Morras	B4 Pinar	C4 Caseríos y Casas
A5 Barrancos, Riscos y Roques	B5 Palmeras, Dragos y Sabinas	C5 Ciudades, villas y pueblos
A6 Laderas, Llanos y Playas	B6 Monteverde	C6 Carreteras, Puertos y Aeropuertos



La variedad de categorías del visible es constituyente del carácter de la unidad.

La fuerte elaboración que produce la agricultura ha dejado las laderas altas para el **biótico**, lo que produce manchas discontinuas y complejas. La franja de costa mantiene un **abiótico** también muy fragmentado. Falta la vegetación que enlaza los palmerales y el monte verde con las aulagas.

El **abiótico** es visible en formaciones escasas y de reducido tamaño.

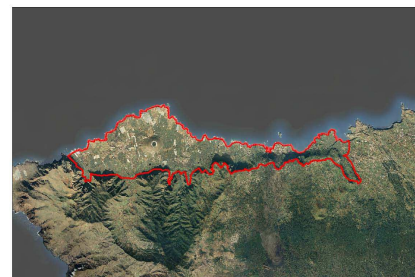
El **cultural** tiene una presencia superficial importante, y se desarrolla en manchas continuas.

El **biótico** debe desplegar los sabinares y otras formaciones asociadas cuyo espacio ha sido ocupado por los cultivos de riego, y que están comprendidas en las categorías B1, B2 y B3.

El **abiótico** puede ser potenciado haciéndolo visible en los edificios y construcciones en general.

El **cultural** puede dejar espacio al biótico en los intersticios en red: barrancos, caminos, baldíos. Admite la diversificación interna, y la valorización de la superficie de agua, que ya es importante.

La red de estanques, caminos, atarjeas y barrancos, puede ser potenciada como medio para restar monotonía en el espacio agrícola.

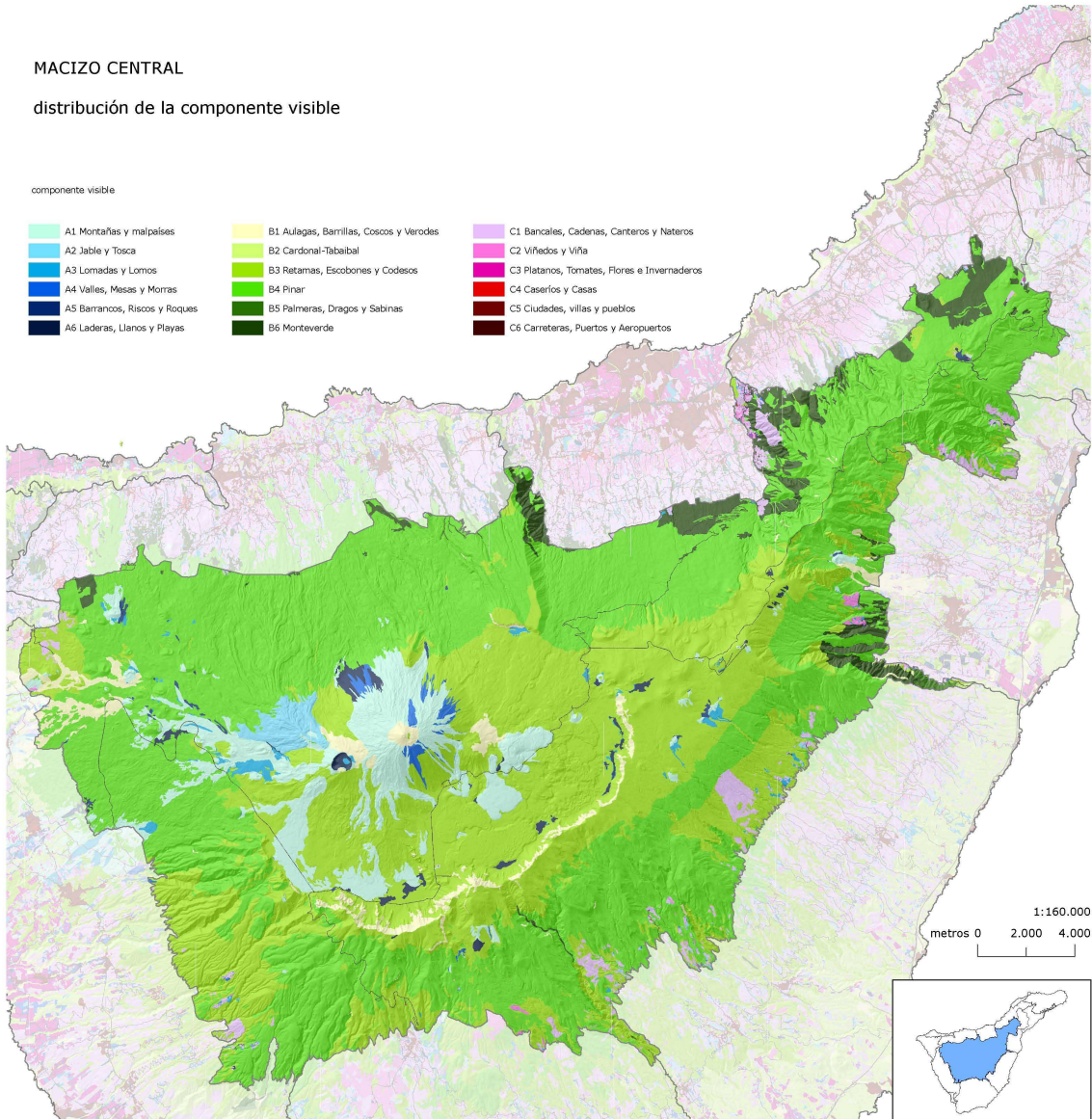


MACIZO CENTRAL

distribución de la componente visible

componente visible

A1 Montañas y maipaises	B1 Aulagas, Barrillas, Coscos y Verodes	C1 Bancales, Cadenas, Canteros y Nateros
A2 Jabbe y Tosca	B2 Cardonal-Tabaibal	C2 Viñedos y Viña
A3 Lomadas y Lomos	B3 Retamas, Escobones y Codesos	C3 Platanos, Tomates, Flores e Invernaderos
A4 Valles, Mesas y Morras	B4 Pinar	C4 Caseríos y Casas
A5 Barrancos, Riscos y Roques	B5 Palmeras, Dragos y Sabinas	C5 Ciudades, villas y pueblos
A6 Laderas, Llanos y Playas	B6 Monteverde	C6 Carreteras, Puertos y Aeropuertos



La unidad es poco variada, conforme a las categorías definidas, y está cubierta en su mayor parte por componentes **bióticas**, entre las que destaca el pinar y las asociaciones vegetales formadas a partir de las retamas, que constituyen manchas bastantes continuas y uniformes.

El **abiótico** es visible en formaciones relativamente poco extensas pero de gran visibilidad, debido a las elevadas pendientes. Configura interesantes superficies insuficientemente informadas.

El **cultural** tiene una presencia superficial escasa: en su mayor parte bancales, intercalados en el continuo de un pinar poco denso; pero de gran significación.

Es un espacio ya intervenido mediante figuras de **protección** varias que aseguran la conservación. No obstante, conviene reforzar la protección de elementos que constituyen piezas del patrimonio cultural.

En el capítulo de la **transformación** lo que conviene es aumentar la diversidad interna de las componentes, así como su complejidad espacial, para reducir la monotonía interior, en particular, en el bosque de pinos.

La **gestión** puede sacar partido de los recursos culturales y de la red de caminos, esquemática, pero axial respecto del conjunto de la isla, y ayudar en la redirección de las visitas.

