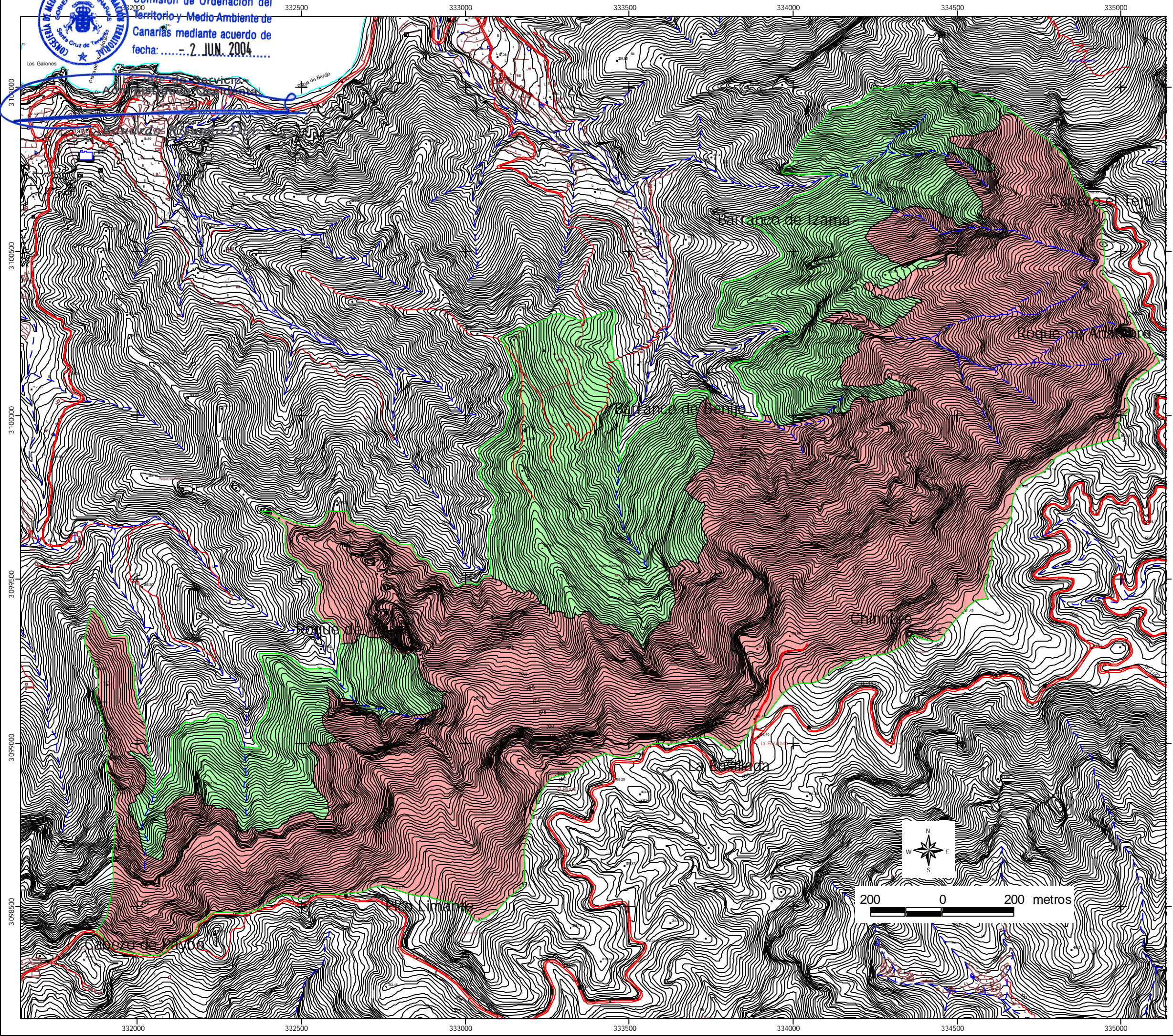




Aprobado definitivamente por la
Comisión de Ordenación del
Territorio y Medio Ambiente de
Canarias mediante acuerdo de
fecha:2. JUN. 2004.....



LEYENDA

- Límite de la Reserva
- Término municipal
- Curvas de nivel
- Cauces estacionales
- Estanques, depósitos...
- Canales, acequias...
- Edificaciones
- Infraestructura urbana
- Tipologías constructivas
- Líneas eléctricas
- Línea de costa

CLASIFICACIÓN AGROLÓGICA

- Suelos con MUY BAJA capacidad de uso
- Suelos IMPRODUCTIVOS

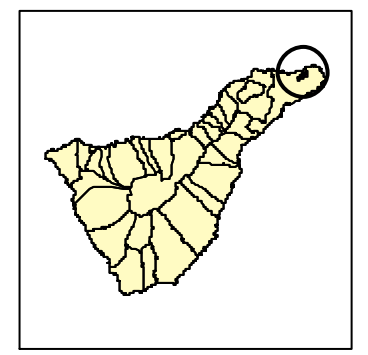


**RESERVA NATURAL INTEGRAL
DEL PIJARAL**

PLAN DIRECTOR
ABRIL 2003

CLASIFICACIÓN AGROLÓGICA

Escala 1:10.000



Red Canaria de Espacios
Naturales Protegidos



GOBIERNO DE CANARIAS
CONSEJERÍA DE MEDIO AMBIENTE Y ORDENACIÓN TERRITORIAL
DIRECCIÓN GENERAL DE ORDENACIÓN DEL TERRITORIO