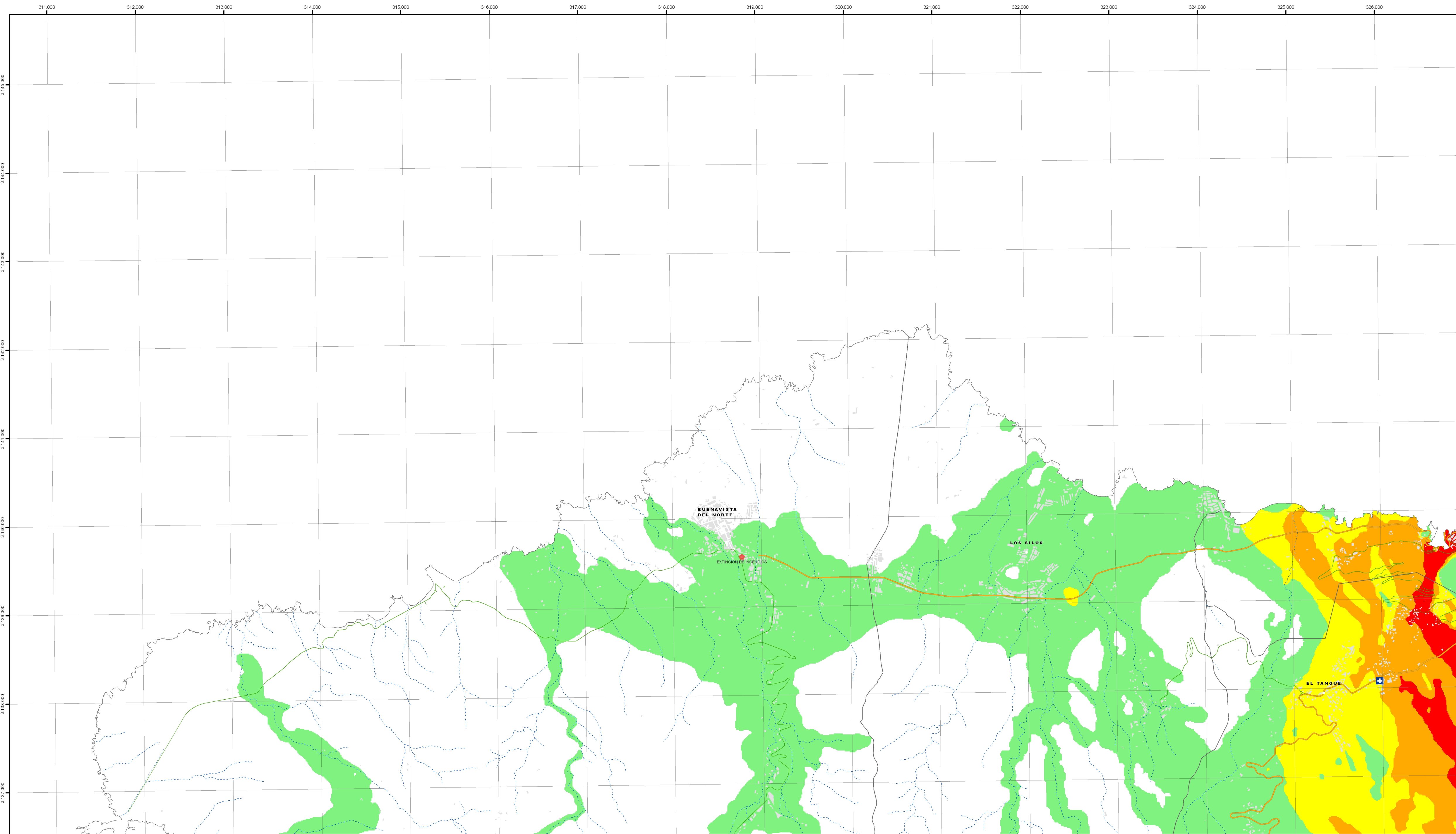


MAPA DE PELIGROSIDAD VOLCÁNICA DE TENERIFE

BUENA VISTA DEL NORTE

HOJA 1091-I



E. 1:25.000
 0 200 400 600 800 1.000 m
 Sistema Internacional 1982 de 1984, Proyección UTM, Datum 28
 Base topográfica de IGN/CAN. Distribución de hojas 1:25.000 del IGN

Peligrosidad de excedencia de 10 % en un periodo de 50 años



Leyenda topográfica

- Bomberos
- Hospitales
- Centros de urgencia
- Medios de comunicación
- Aeropuertos
- Puertos
- Otros equipamientos estratégicos
- Edificaciones
- Términos municipales
- Carreteras de 3 er Orden
- Carreteras de 2º Orden
- Autovías
- Red hidrográfica
- Linea Eléctrica < 110 Kv.
- Linea Eléctrica > 110 Kv.

Condiciones de cálculo de la susceptibilidad frente a piroclastos:

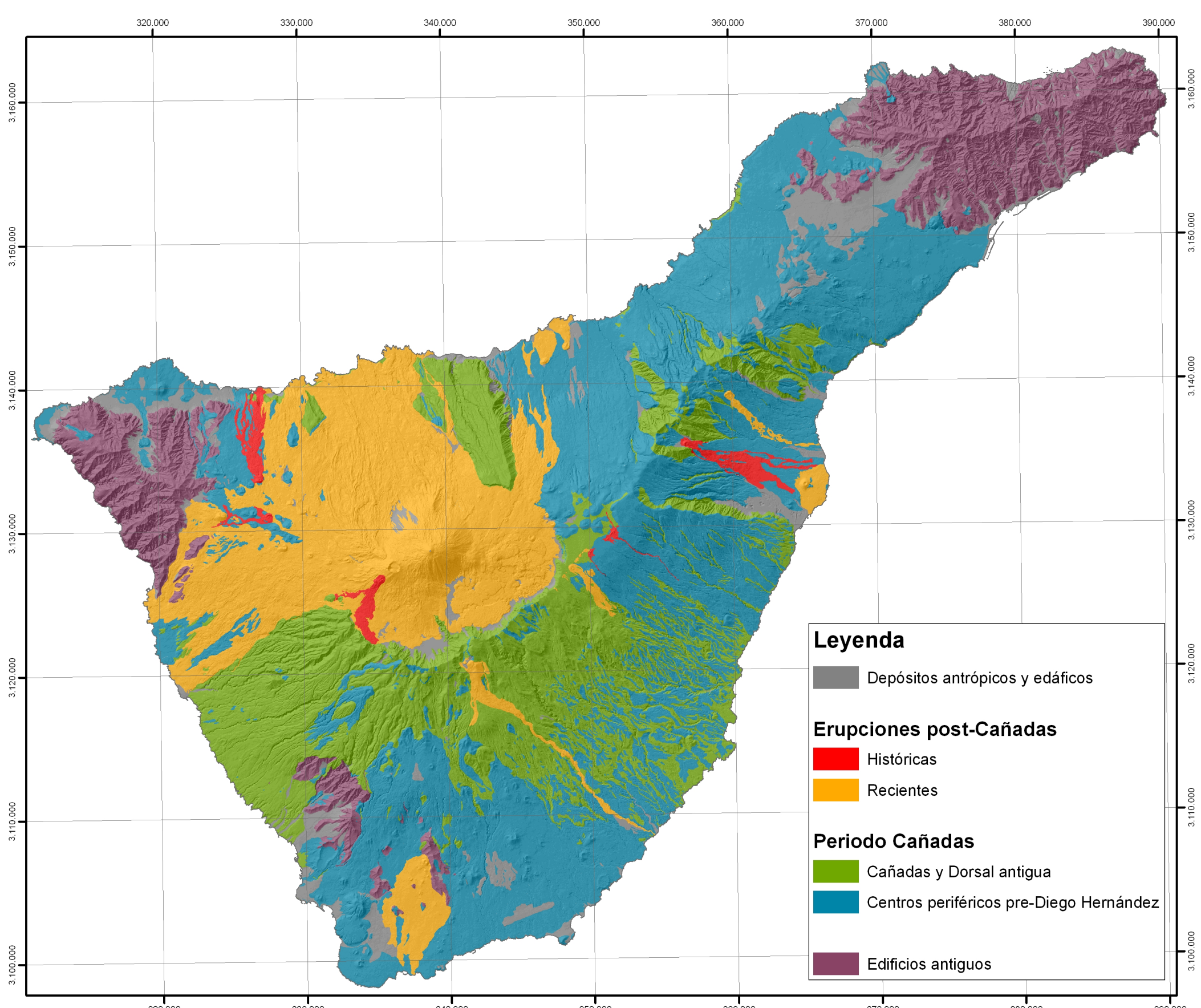
Modelo físico: Macedonio et al., 2005
 Modelo de cálculo de la v. de sedimentación: Pfeiffer et al. 2005
 Volumen emitido: 0,05 km³
 Altura de la columna: 10 km
 Número de perfiles de vientos: 561
 Tamaño de malla: 10 m
 Coeficiente de difusividad: 1.000
 Coeficiente de forma de columna: lambda=6 A=4

Condiciones de simulación de escenarios efusivos:

Modelo físico: Miyamoto y Sasaki, 1997
 Tamaño de malla: 10 m
 Número total de simulaciones: 583
 Número total de centros emisores: 4.459
 Emisividad de lavas: 0,6
 Constante de Stefan-Bolzman: 0,00000058
 Constante de gravedad: 9,8
 Calor específico: 840 J Kg⁻¹ K⁻¹
 Temperatura superficial: 21°C
 Tasa de emisión: 0,1-0,01 m³ s⁻¹

MAPA DE AGRUPACIONES VOLCANOLÓGICAS

ESCALA 1:300.000



- Leyenda**
- Depósitos antrópicos y edáficos
 - Erupciones post-Cañadas**
 - Históricas
 - Recientes
 - Periodo Cañadas**
 - Cañadas y Dorsal antigua
 - Centros periféricos pre-Diego Hernández
 - Edificios antiguos

Susceptibilidad frente a piroclastos de caída

Límites de operaciones

- Tráfico aéreo
- Tráfico rodado

Espesores medios de ceniza para vientos anuales dominantes

- Mínimo
- Hasta 60 mm (50 kg/m²)
- Hasta 120 mm (100 kg/m²)
- Hasta 360 mm (300 kg/m²)
- Superior a 360 mm (> 300 kg/m²)
- Isolinneas

Distribución de centros eruptivos simulados

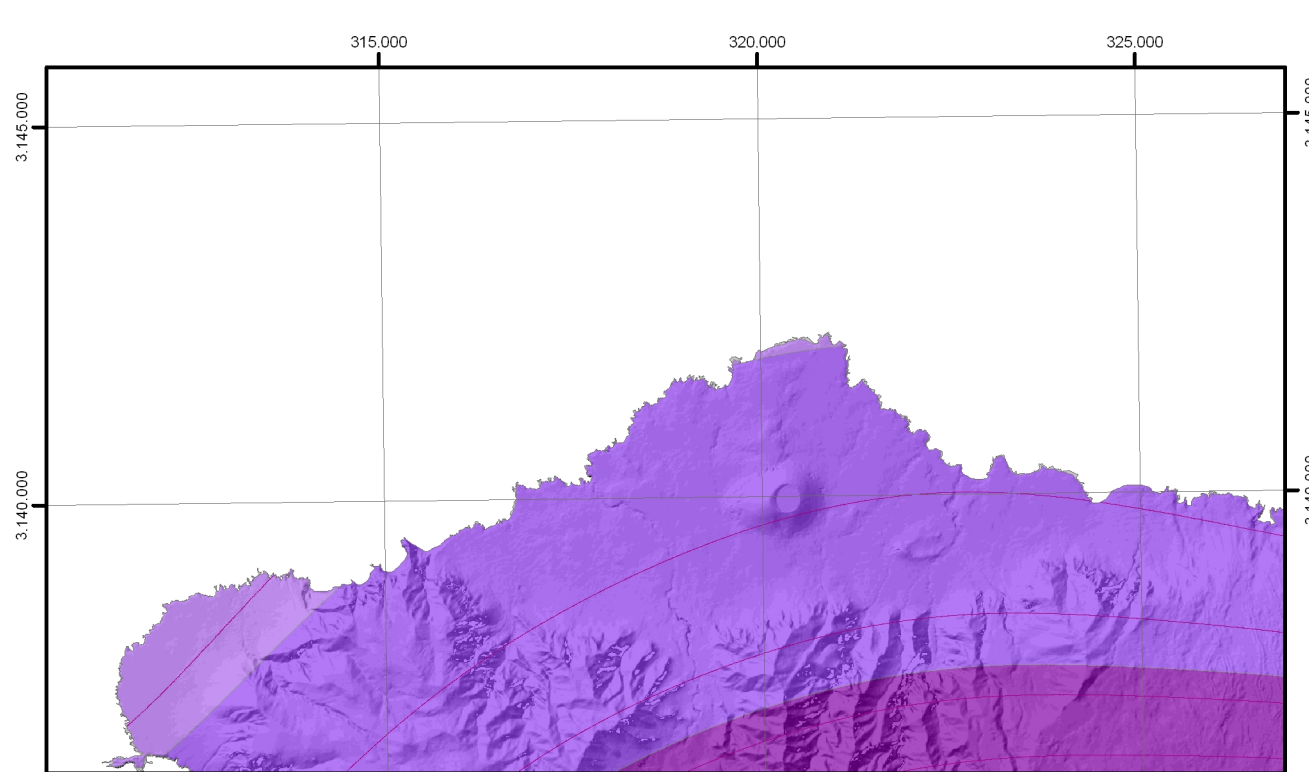
- Centros de emisión submarinos
- Centros de emisión subaéreos
- Exposición a piroclastos balísticos
- Exposición a erupciones freatomagmáticas

Susceptibilidad frente a coladas lávicas

- Mínima
- Baja
- Moderada
- Alta

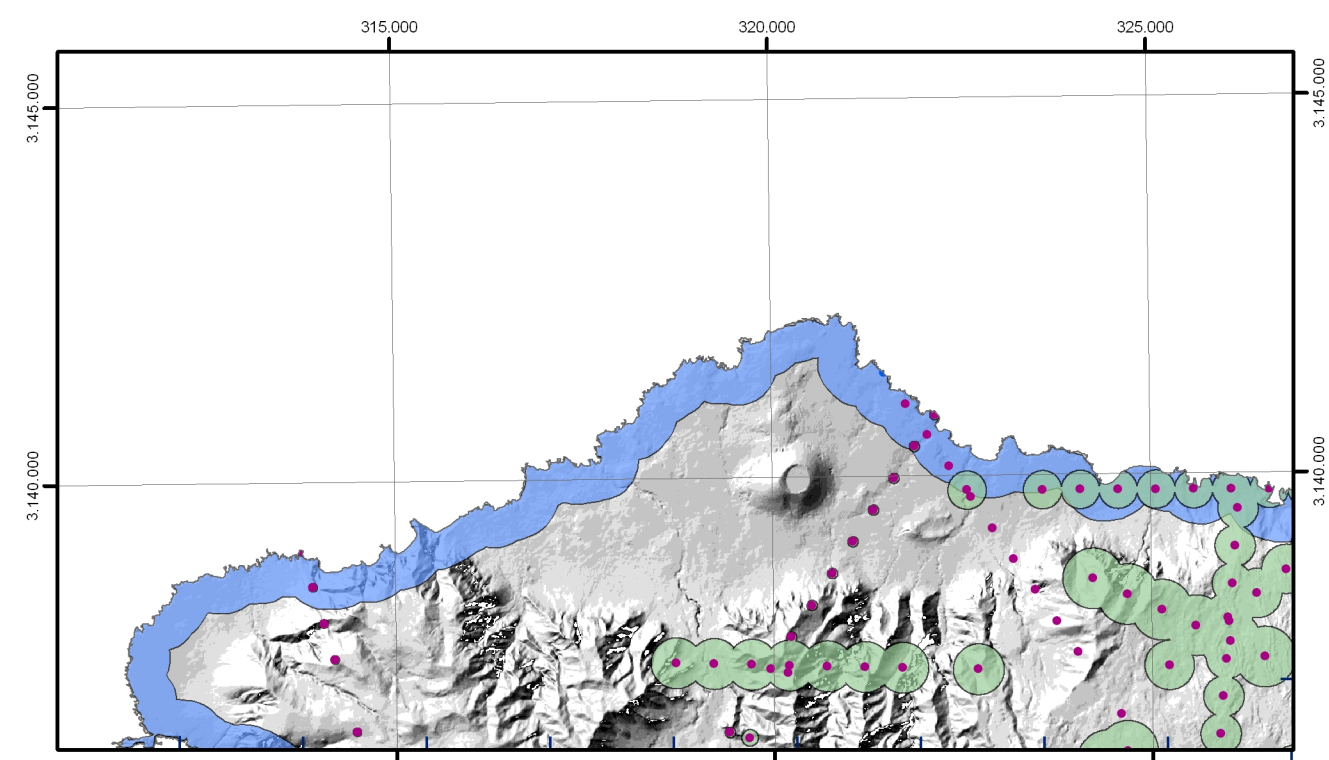
SUSCEPTIBILIDAD FRENTE A PIROCLASTOS DE CAÍDA

ESCALA 1:100.000



DISTRIBUCIÓN DE CENTROS ERUPTIVOS SIMULADOS

ESCALA 1:100.000



ESCENARIO DE SIMULACIÓN DE COLADAS DE LAVA

ESCALA 1:100.000

