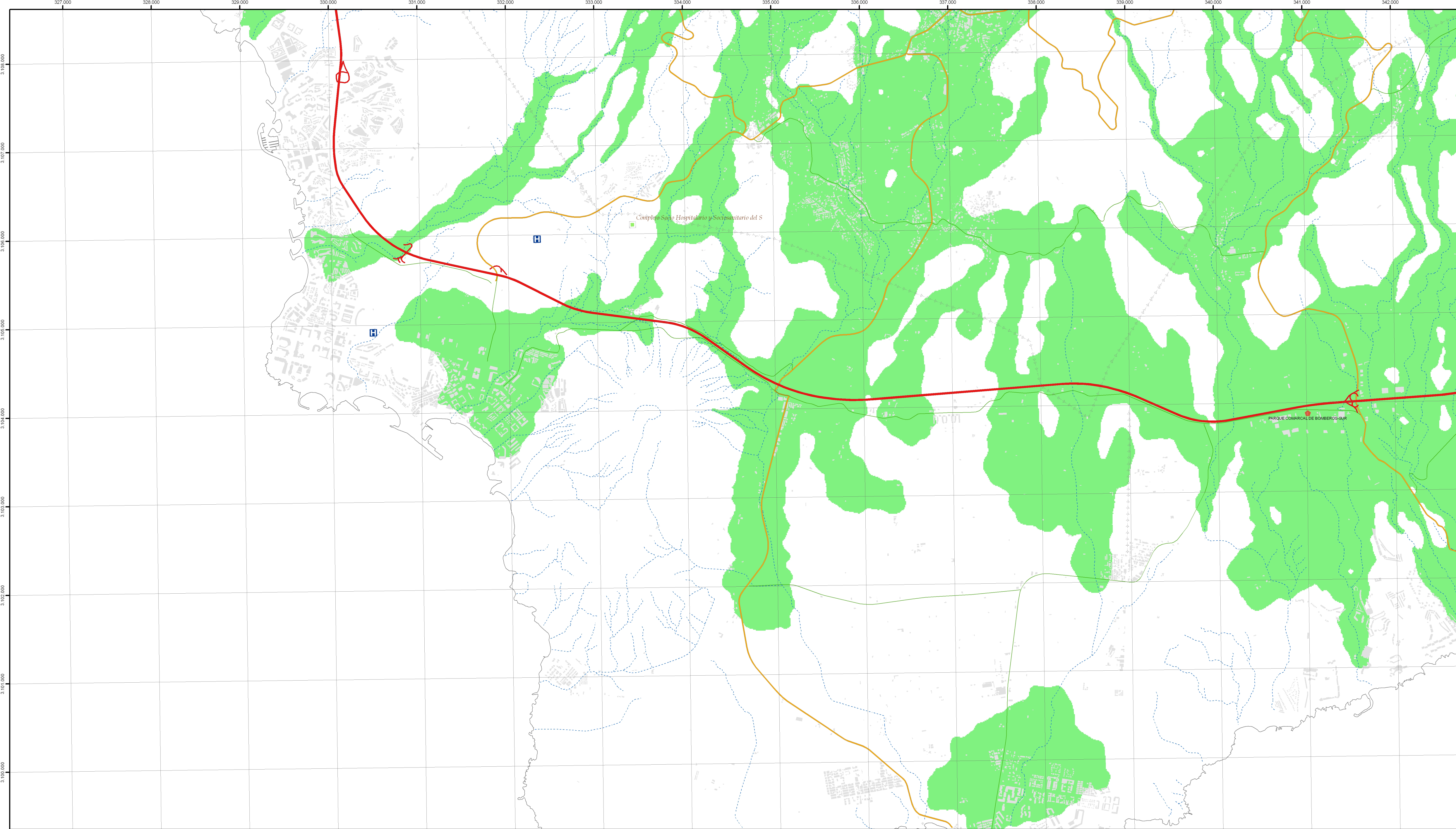


# MAPA DE PELIGROSIDAD VOLCÁNICA DE TENERIFE LOS CRISTIANOS

HOJA 1102-I



E. 1:25.000  
0 200 400 600 800 1.000 m  
Escala Internacional 1102 de 1984. Proyección UTM. Zona 28.  
Base topográfica de GRAPCAN. Distribución de hojas 1:25.000 del IGN.

**Peligrosidad de excedencia de 10 %  
en un periodo de 50 años**



## Leyenda topográfica

- Bomberos
- Hospitales
- Centros de urgencia
- Medios de comunicación
- Aeropuertos
- Puertos
- Otros equipamientos estratégicos
- Edificaciones
- Términos municipales
- Carreteras de 3 er Orden
- Carreteras de 2º Orden
- Autovías
- Red hidrográfica
- Línea Eléctrica < 110 Kv.
- Línea Eléctrica > 110 Kv.

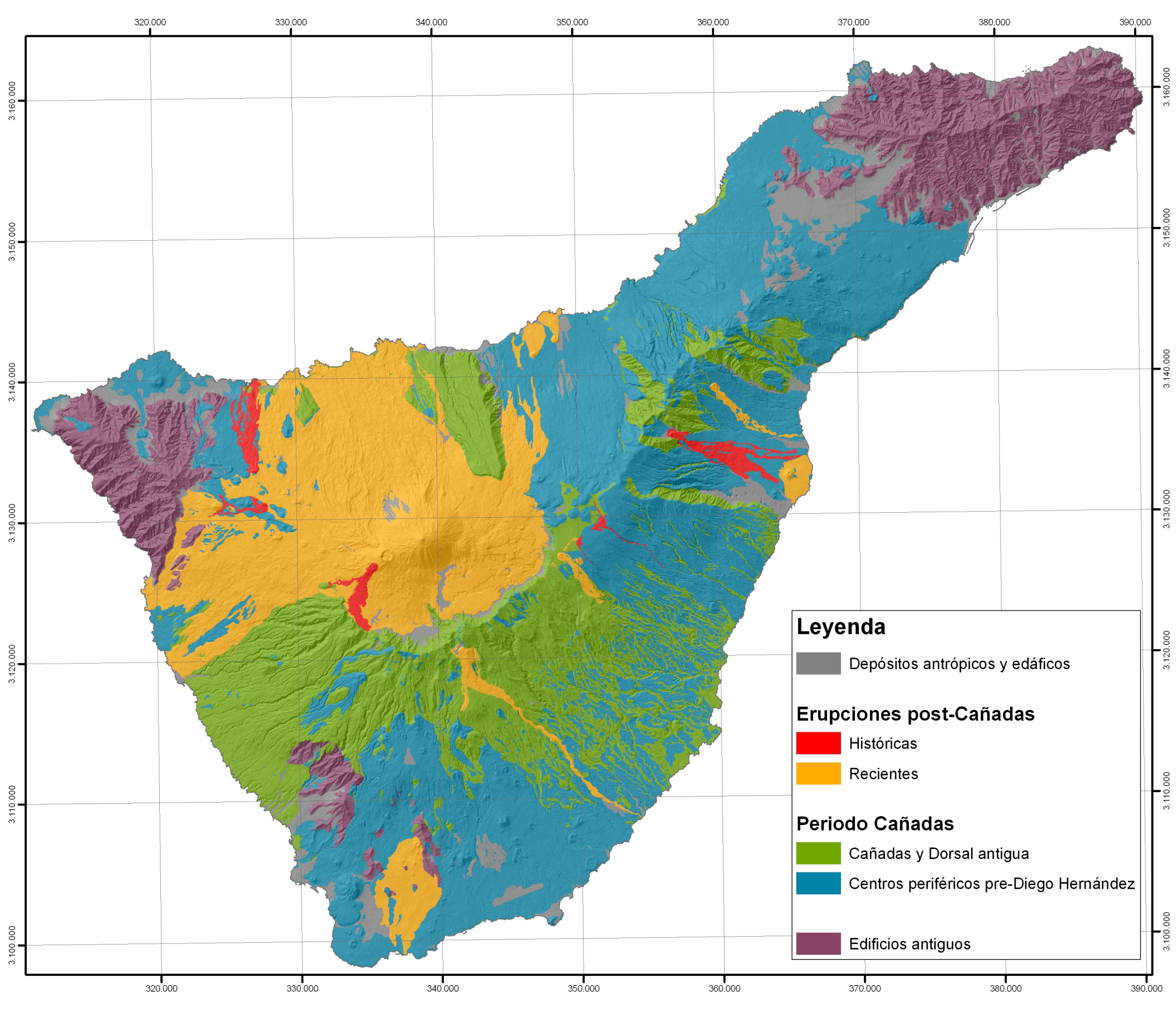
## Condiciones de cálculo de la susceptibilidad frente a piroclastos:

Modelo físico: Macedonio et al., 2005  
Modelo de cálculo de la v. de sedimentación: Pfeiffer et al. 2005  
Volumen emitido: 0,05 km<sup>3</sup>  
Altura de la columna: 10 km  
Número de perfiles de vientos: 561  
Tamaño de malla: 10 m  
Coeficiente de difusividad: 1.000  
Coeficiente de forma de columna: lambda=6 A=4

## Condiciones de simulación de escenarios efusivos:

Modelo físico: Miyamoto y Sasaki, 1997  
Tamaño de malla: 10 m  
Número total de simulaciones: 583  
Número total de centros emisores: 4.459  
Emisividad de lavas: 0,6  
Constante de Stefan-Bolzman: 0,00000058  
Constante de gravedad: 9,8  
Calor específico: 840 J Kg<sup>-1</sup> K<sup>-1</sup>  
Temperatura superficial: 21°C  
Tasa de emisión: 0,1-0,01 m<sup>3</sup> s<sup>-1</sup>

## MAPA DE AGRUPACIONES VOLCANOLÓGICAS ESCALA 1:300.000



- Leyenda**
- Depósitos antrópicos y edáficos
  - Erupciones post-Cañadas**
  - Históricas
  - Recientes
  - Periodo Cañadas**
  - Cañadas y Dorsal antigua
  - Centros periféricos pre-Diego Hernández
  - Edificios antiguos

## Susceptibilidad frente a piroclastos de caída

- Límites de operaciones**
- Tráfico aéreo
  - Tráfico rodado

## Espesores medios de ceniza para vientos anuales dominantes

- Mínimo
- Hasta 60 mm (50 kg/m<sup>2</sup>)
- Hasta 120 mm (100 kg/m<sup>2</sup>)
- Hasta 360 mm (300 kg/m<sup>2</sup>)
- Superior a 360 mm (> 300 kg/m<sup>2</sup>)
- Isolinéas

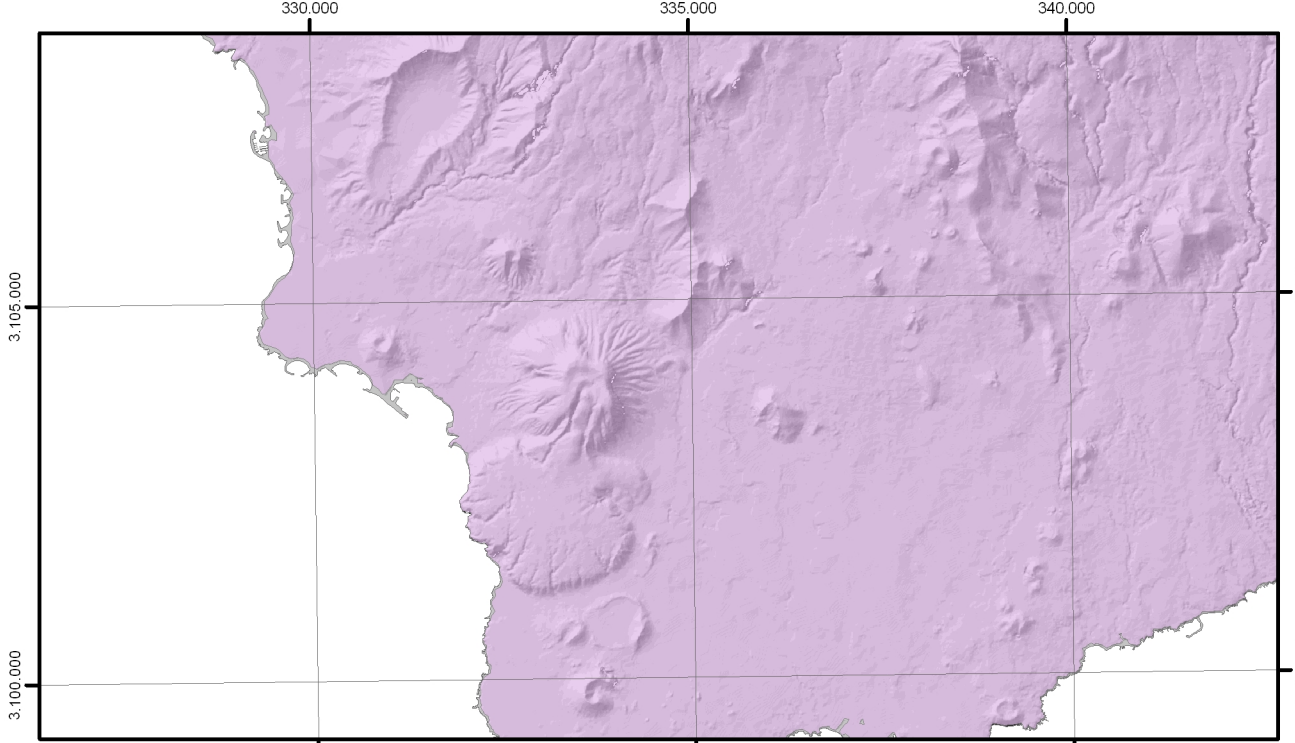
## Distribución de centros eruptivos simulados

- Centros de emisión submarinos
- Centros de emisión subaéreos
- Exposición a piroclastos balísticos
- Exposición a erupciones freatomagmáticas

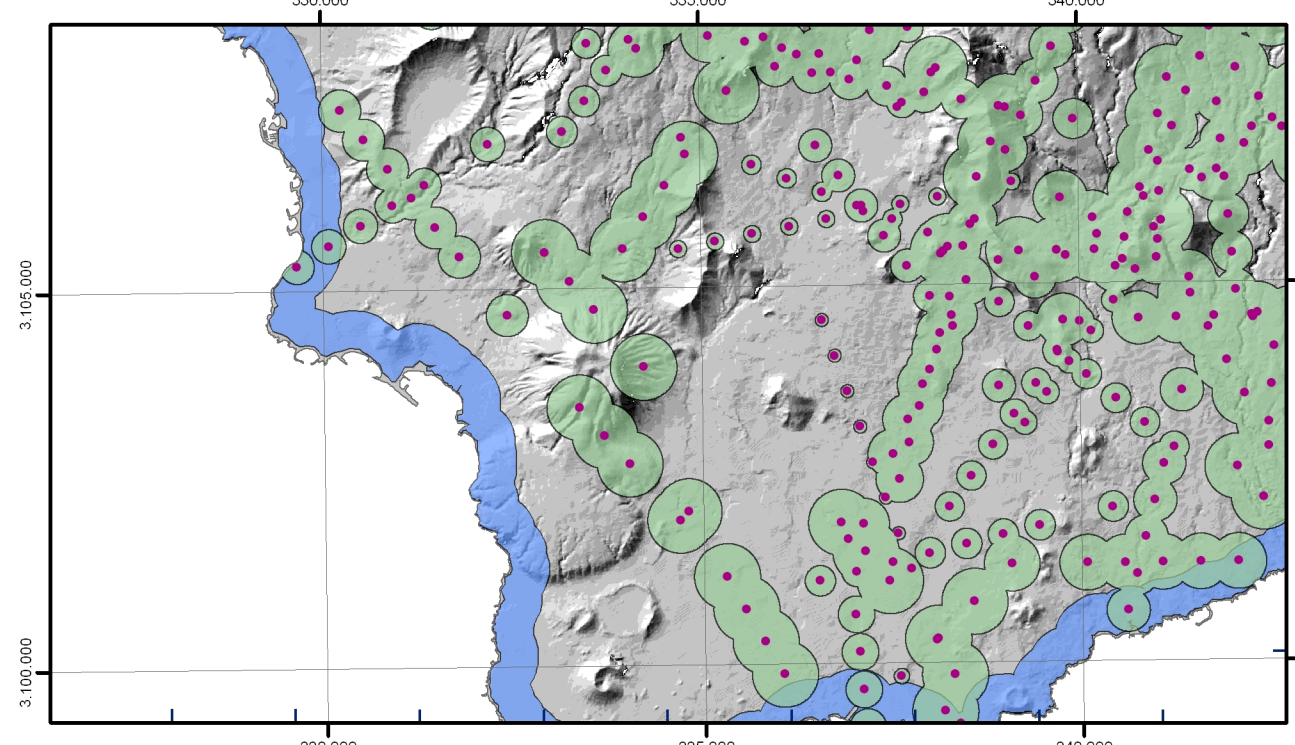
## Susceptibilidad frente a coladas lávicas

- Mínima
- Baja
- Moderada
- Alta

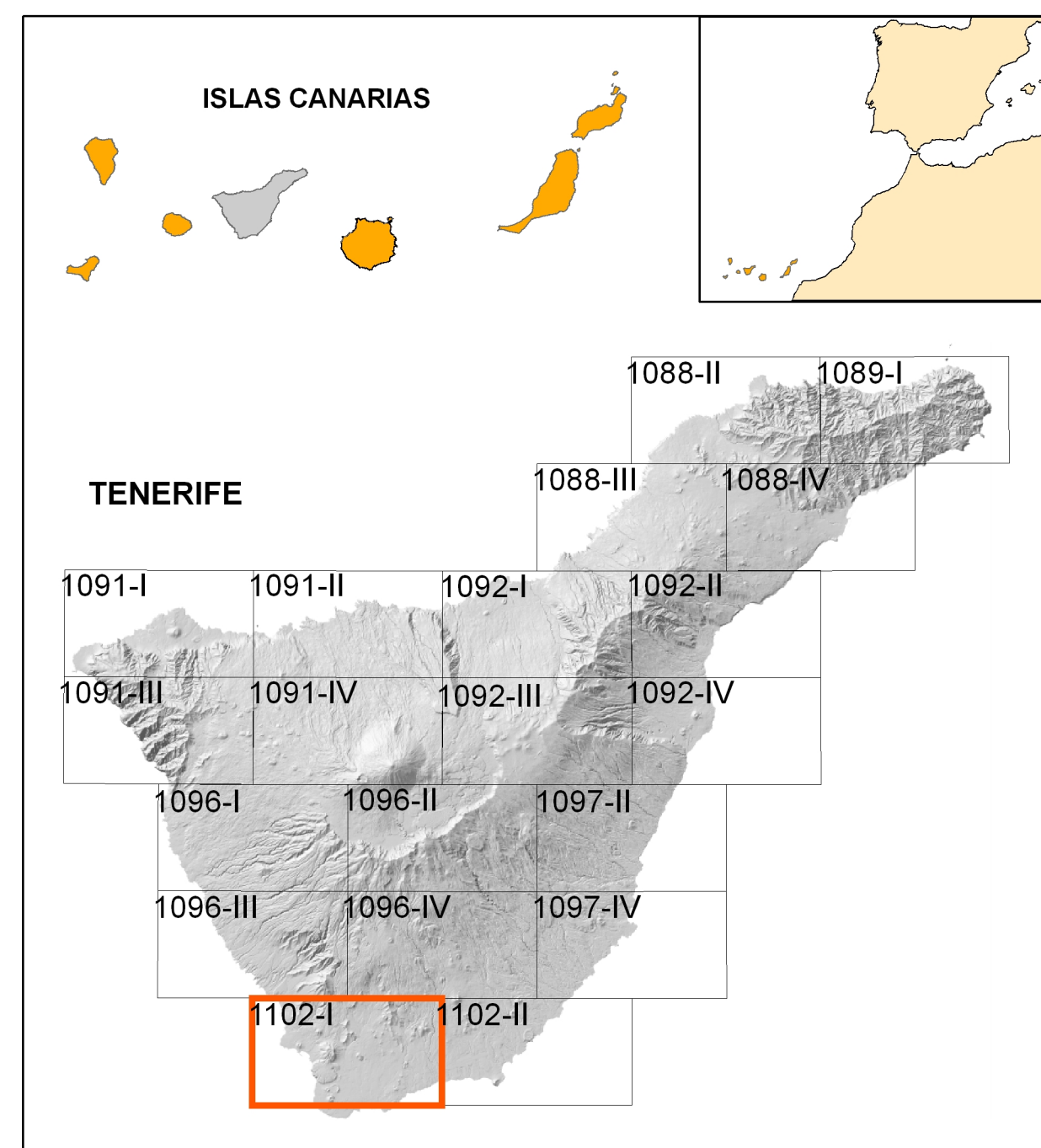
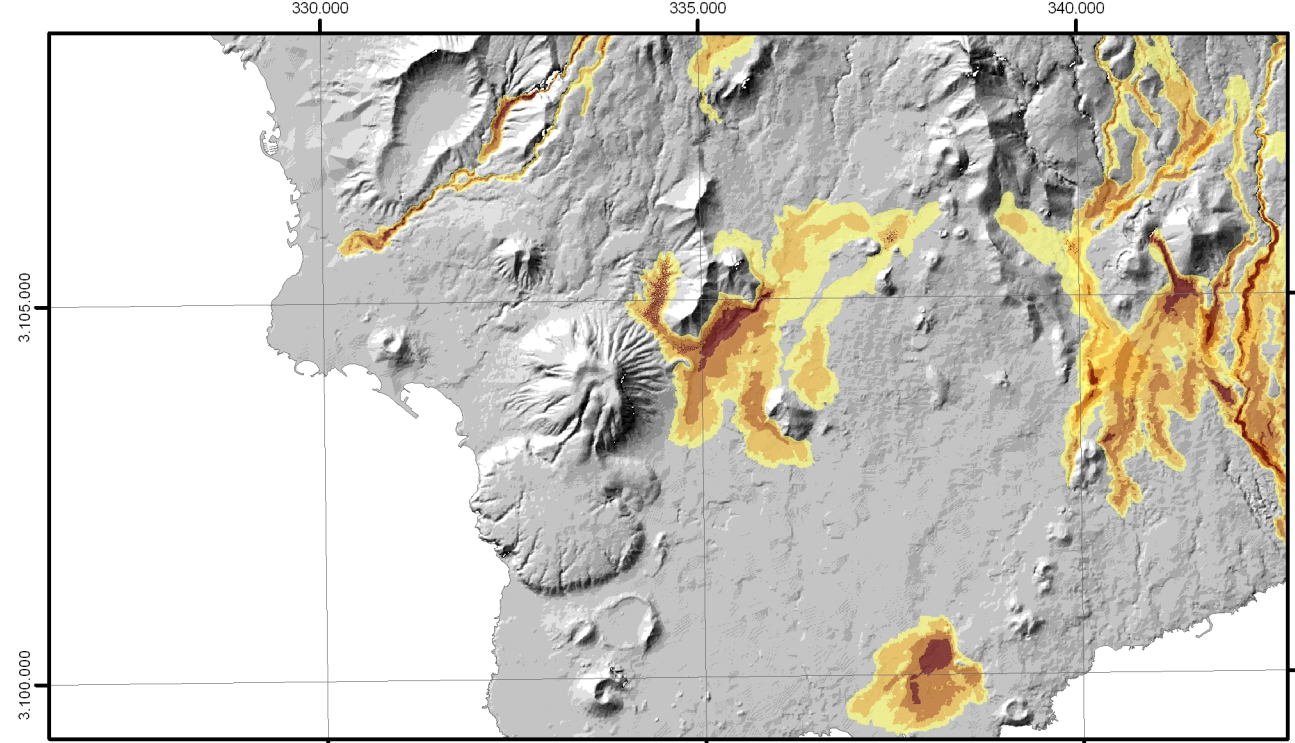
## SUSCEPTIBILIDAD FRENTE A PIROCLASTOS DE CAÍDA ESCALA 1:100.000



## DISTRIBUCIÓN DE CENTROS ERUPTIVOS SIMULADOS ESCALA 1:100.000



## ESCENARIO DE SIMULACIÓN DE COLADAS DE LAVA ESCALA 1:100.000



MINISTERIO DE EDUCACIÓN Y CIENCIA Instituto Geológico y Minero de España CABLDO TENERIFE

## ANÁLISIS DE PELIGROSIDAD VOLCÁNICA EN LA ISLA DE TENERIFE

MAPA DE PELIGROSIDAD VOLCÁNICA  
HOJA 1102-I