











Susceptibilidad Sísmica

Intensidad Sísmica

Intensidad (equivalencia con la EMS)

-  Muy Alta (EMS IV-V)
-  Alta (EMS III-IV)
-  Moderada (EMS III)
-  Baja (EMS II-III)
-  Muy Baja (EMS I-II)

Símbolos Convencionales

-  Límite Municipal
-  Núcleos del Instituto Nacional de Estadística
-  Carreteras principales
-  Aeropuerto
-  Puerto

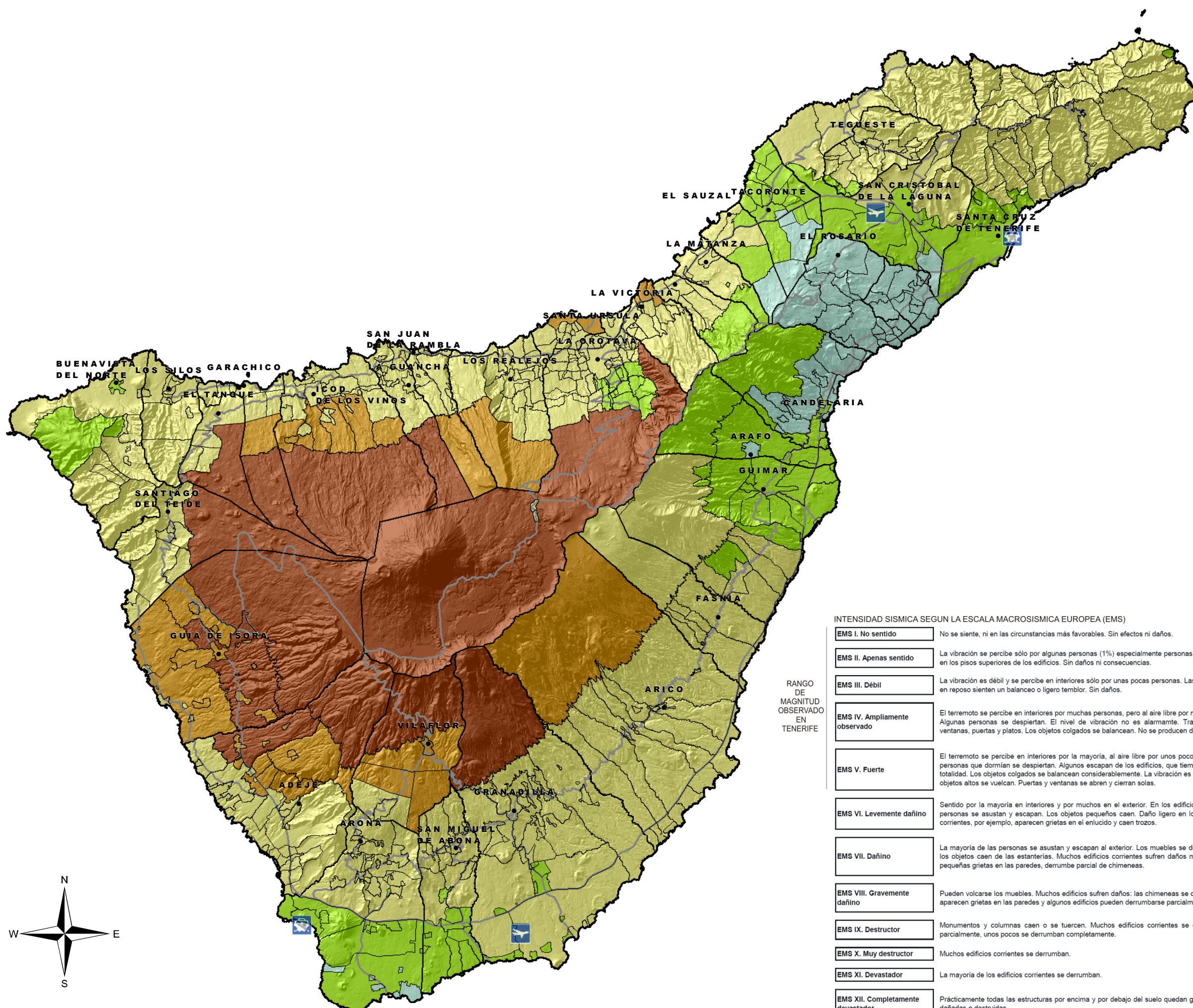
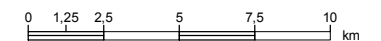
Referencias Geográficas

Sistema de Referencia ITRF93
 Elipsoide WGS84
 Semieje mayor a = 6.378.137
 Aplanamiento f = 298,257223563
 Red Geodésica REGCAN95
 Sistema cartográfico de representación:
 UTM Huso 28 N

Ámbito Geográfico

X min: 308.910,6 X max: 392.821,9
 Y min: 3.097.277,0 Y max: 3.165.641,9

Escala (DIN A3) 1:250.000



INTENSIDAD SISMICA SEGUN LA ESCALA MACROSISMICA EUROPEA (EMS)

EMS I. No sentido	No se siente, ni en las circunstancias más favorables. Sin efectos ni daños.
EMS II. Apenas sentido	La vibración se percibe sólo por algunas personas (1%) especialmente personas en reposo en los pisos superiores de los edificios. Sin daños ni consecuencias.
EMS III. Débil	La vibración es débil y se percibe en interiores sólo por unas pocas personas. Las personas en reposo sienten un balanceo o ligero temblor. Sin daños.
EMS IV. Ampliamente observado	El terremoto se percibe en interiores por muchas personas, pero al aire libre por muy pocas. Algunas personas se despiertan. El nivel de vibración no es alarmante. Traqueteo de ventanas, puertas y platos. Los objetos colgados se balancean. No se producen daños.
EMS V. Fuerte	El terremoto se percibe en interiores por la mayoría, al aire libre por unos pocos. Muchas personas que dormían se despiertan. Algunos escapan de los edificios, que tiemblan en su totalidad. Los objetos colgados se balancean considerablemente. La vibración es fuerte. Los objetos altos se vuelcan. Puertas y ventanas se abren y cierran solas.
EMS VI. Levemente dañino	Sentido por la mayoría en interiores y por muchos en el exterior. En los edificios muchas personas se asustan y escapan. Los objetos pequeños caen. Daño ligero en los edificios corrientes, por ejemplo, aparecen grietas en el enlucido y caen trozos.
EMS VII. Dañino	La mayoría de las personas se asustan y escapan al exterior. Los muebles se desplazan y los objetos caen de las estanterías. Muchos edificios corrientes sufren daños moderados: pequeñas grietas en las paredes, derrumbe parcial de chimeneas.
EMS VIII. Gravemente dañino	Pueden volcarse los muebles. Muchos edificios sufren daños: las chimeneas se derrumban, aparecen grietas en las paredes y algunos edificios pueden derrumbarse parcialmente.
EMS IX. Destructor	Monumentos y columnas caen o se tuercen. Muchos edificios corrientes se derrumban parcialmente, unos pocos se derrumban completamente.
EMS X. Muy destructor	Muchos edificios corrientes se derrumban.
EMS XI. Devastador	La mayoría de los edificios corrientes se derrumban.
EMS XII. Completamente devastador	Prácticamente todas las estructuras por encima y por debajo del suelo quedan gravemente dañadas o destruidas.

RANGO DE MAGNITUD OBSERVADO EN TENERIFE

